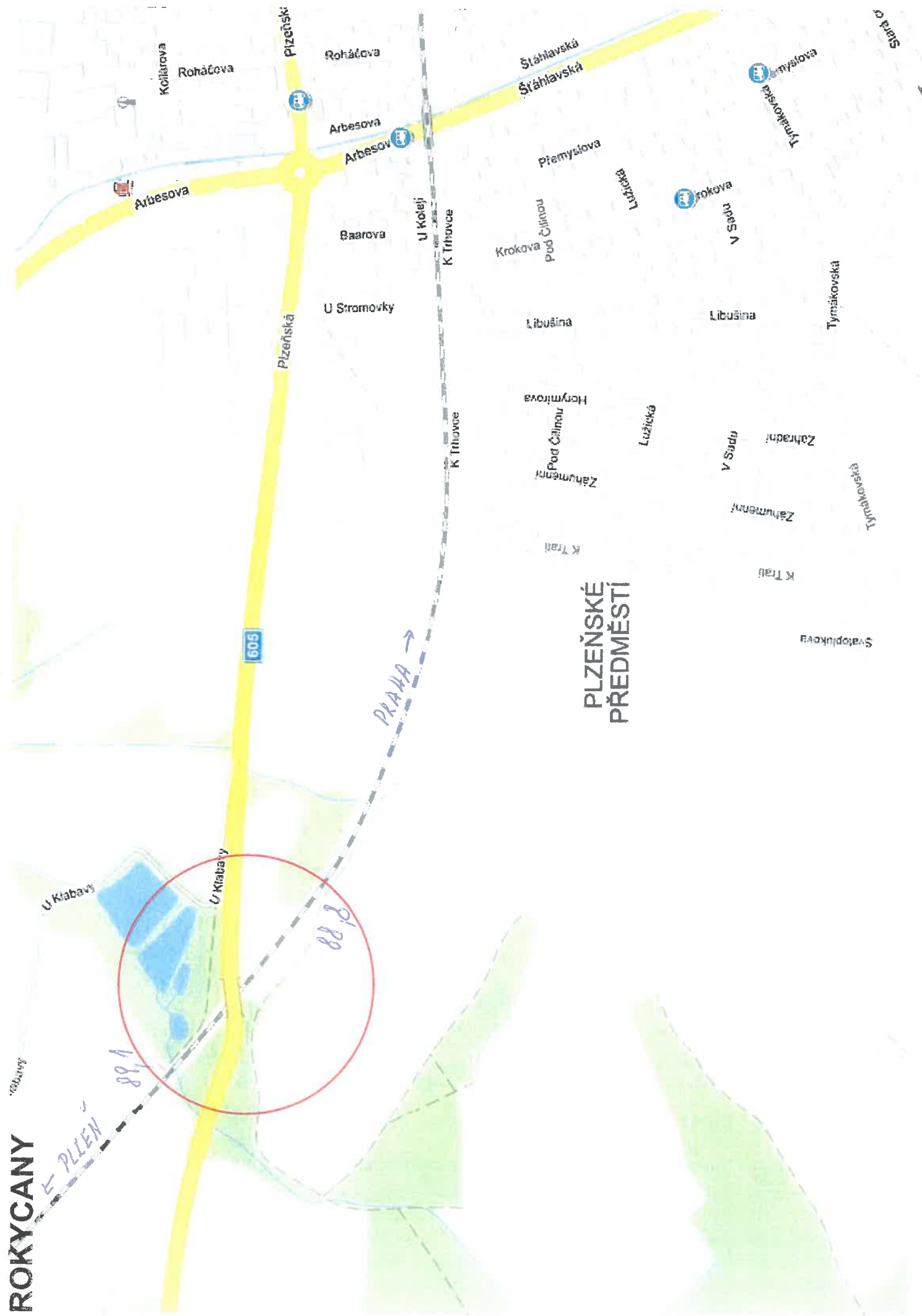
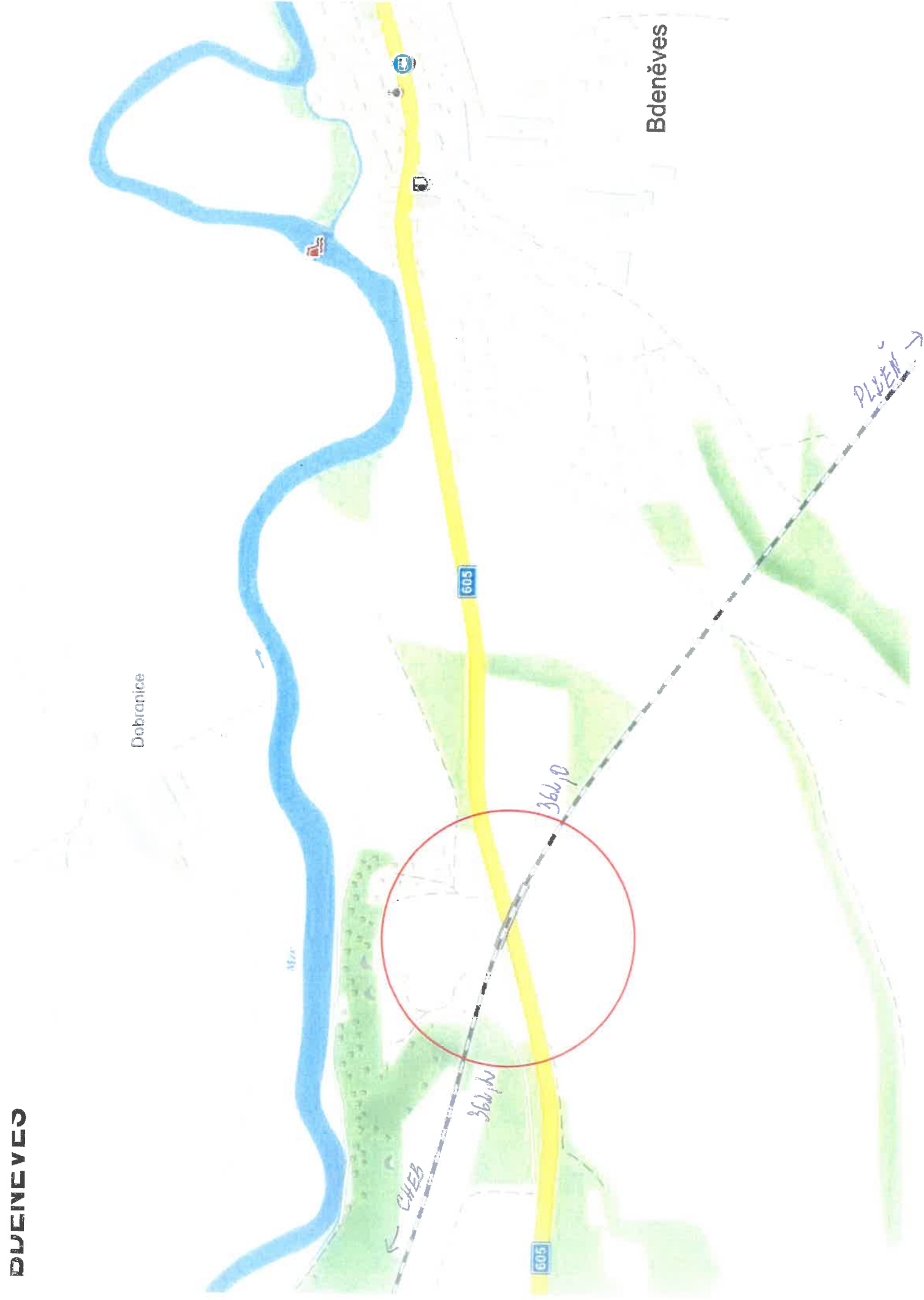


ROKYCANY





Váš dopis zn.:

Ze dne:

Naše zn. (č.j.): 16984/2017-SZDC-OR PLZ-ÚT-687/Kov

Poč. listů: 2

Poč. příloh: 2

Poč. listů př.: 9

Vyřizuje: Kovandová Jana

Telefon: 972 522 233

Mobil:

E-mail: Kovandova@szdc.cz

Datum: 10. 8. 2017

WORING s.r.o.
Bělohubá Markéta
Na Roudné 93
301 00 Plzeň

Věc: Vyjádření Správy železniční dopravní cesty, státní organizace, Oblastního ředitelství Plzeň k existenci sítí pro přípravu projektové dokumentace na stavbu:

„Rekonstrukce komunikace II/605 - okres PS a RO“

Trat': Praha – Plzeň, žkm 84,700 – 85,400 a 88,800 – 89,100

Plzeň – Cheb, žkm 362,000 – 362,200

Žadatel: WORING s.r.o., Bělohubá Markéta, Na Roudné 93, 301 00 Plzeň

V zájmovém území plánované stavby – úsek Rokycany – Borek **se nachází** sítě a zařízení ve správě Správy železniční dopravní cesty, státní organizace, Oblastního ředitelství Plzeň, a to Správy sdělovací a zabezpečovací techniky (viz příloha). Zájmové území se nachází v ochranném pásmu dráhy vlevo i vpravo v souběhu s železniční tratí Praha – Plzeň v žkm 84,700 – 85,400.

V zájmovém území – úsek Rokycany – Ejovice **se nachází** sítě a zařízení ve správě Správy železniční dopravní cesty, státní organizace, Oblastního ředitelství Plzeň, a to Správy sdělovací a zabezpečovací techniky a Správy elektrotechniky a energetiky (viz příloha). Zájmové území se nachází v ochranném pásmu dráhy vlevo i vpravo v souběhu s železniční tratí Praha – Plzeň v žkm 88,800 – 89,100.

V zájmovém území plánované stavby – úsek Bdeněves **se nachází** sítě a zařízení ve správě Správy železniční dopravní cesty, státní organizace, Oblastního ředitelství Plzeň, a to Správy sdělovací a zabezpečovací techniky (viz příloha). Zájmové území se nachází v ochranném pásmu dráhy vlevo i vpravo v souběhu s železniční tratí Plzeň - Cheb v žkm 362,000 – 362,200.

Stavby umístované v ochranném pásmu dráhy se řídí příslušnými § Zákona o drahách č.266/1994 Sb. v platném znění. Ochranné pásmo dráhy tvoří prostor po obou stranách dráhy, jehož hranice jsou vymezeny svislou plochou vedenou u dráhy celostátní 60 m od osy krajní koleje, nejméně však ve vzdálenosti 30 m od hranic obvodu (pozemku) dráhy. **Toto vyjádření nenahrazuje Souhrnné stanovisko Správy železniční dopravní cesty, státní organizace, Oblastního ředitelství Plzeň potřebné pro vydání příslušných rozhodnutí nebo souhlasů dle Stavebního zákona.** Požadujeme předložení zpracované projektové dokumentace k posouzení a

vystavení Souhrnného stanoviska Správy železniční dopravní cesty, státní organizace. Platnost tohoto vyjádření je 2 roky, tj. do 10. 8. 2019.

Z hlediska výskytu sítí Českých drah, a.s. je nutno požádat, pokud jste tak již neučinili, o vyjádření ČD – Telematika a.s., Perneroва 2819/2a, 130 00 Praha 3 nebo kontaktujte Ing. Švece, č. tel. 972 522 646, pracoviště Plzeň, Koterovská 1.



Ing. Karel Týr
ředitel Oblastního ředitelství Plzeň

Správa železniční dopravní cesty,
státní organizace
Oblastní ředitelství Plzeň
Sušická 23, 326 00 Plzeň
IČ: 769 94 234, DIČ: CZ70994234
(05)

Vyjádření za: SEE oblast Plzeň

k žádosti:

Rokycany, Bdeněves - rekonstrukce komunikace II/605

ze dne: **31.07.2017**

Č.j.: **687/17**

souhlasím / nesouhlasím

Nutno splnit podmínky: ano

Č.j.: 588/2017-SEE/V

Poznámka:

Žkm 88,8 - 89,1 upozorňujeme na zemní kabelovou trasu VN-6kV ve správě SEE Plzeň, která je orientačně zakreslena v přiložené situaci.

Žkm 84,7 - 85,4 a 362,0 - 362,2 bez zemních kabelových tras.

Tratě jsou elektrifikovány trakční soustavou 25kV, 50Hz. Požadujeme být přizváni k jednání v následujícím stupni PD.

Vypracováno dne: **01.08.2017**

podpis: **Eliášová Radka**

Vyjádření za: SSZT PLZ

k žádosti:

Rokycany, Bdeněves - rekonstrukce komunikace II/605

ze dne: **31.07.2017**

Č.j.: **687/17**

souhlasím / ~~nesouhlasím~~

Nutno splnit podmínky: ano

Č.j.: 530/2017-SSZT/V

Poznámka:

Vyjádření Správy sdělovací a zabezpečovací techniky (SSZT):

- V zájmovém území se nachází kabelové trasy ve správě Správy sdělovací a zabezpečovací techniky (SSZT), které jsou orientačně zakresleny v přiložené situaci.
- V následujícím stupni stavebního řízení, požadujeme předložit zpracované projektové řešení k vyjádření na SSZT Plzeň.
- Zjištěné sítě zpracovat do dokumentace stavby.

- Upozorňujeme, že stavbou nesmí být omezena viditelnost výstražníků, rozhledových poměrů a dopravního značení přejezdového zabezpečovacího zařízení dle ČSN 736380 v platném znění.

Vypracováno dne: **02.08.2017**

podpis: **Týrová Miroslava**

+ 1072600
805100

+ 1072600
805200

+ 1072600
805300

+ 1072600
805400

+ 1072500
805100

+ 1072500
805200

+ 1072500
805300

+ 1072500
805400

+ 1072400
805100

+ 1072400
805200

+ 1072400
805300

+ 1072400
805400

PRANA

PLNEN

84.7

84.8

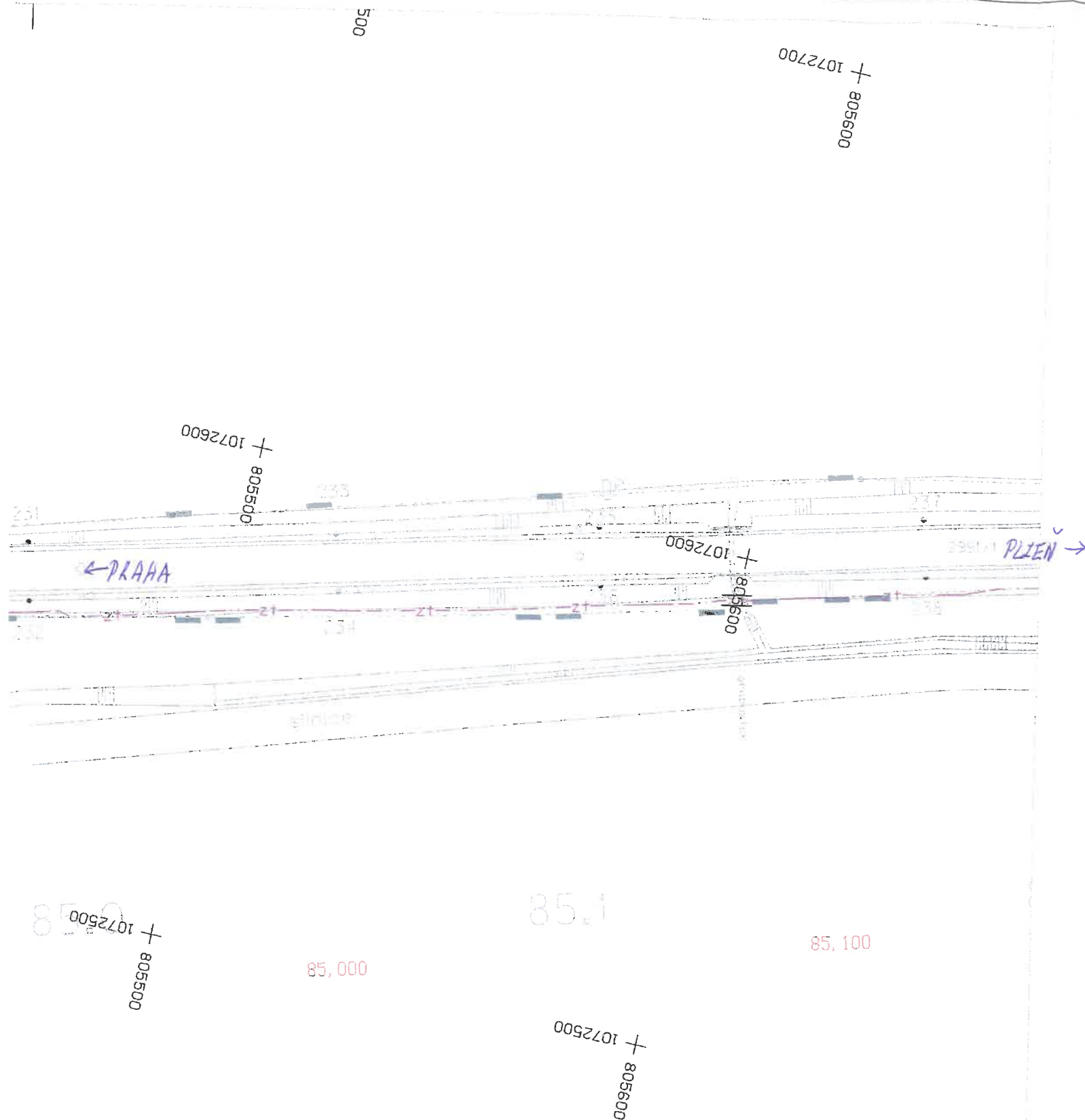
84.9

009'48

007'48

008'48


006'48

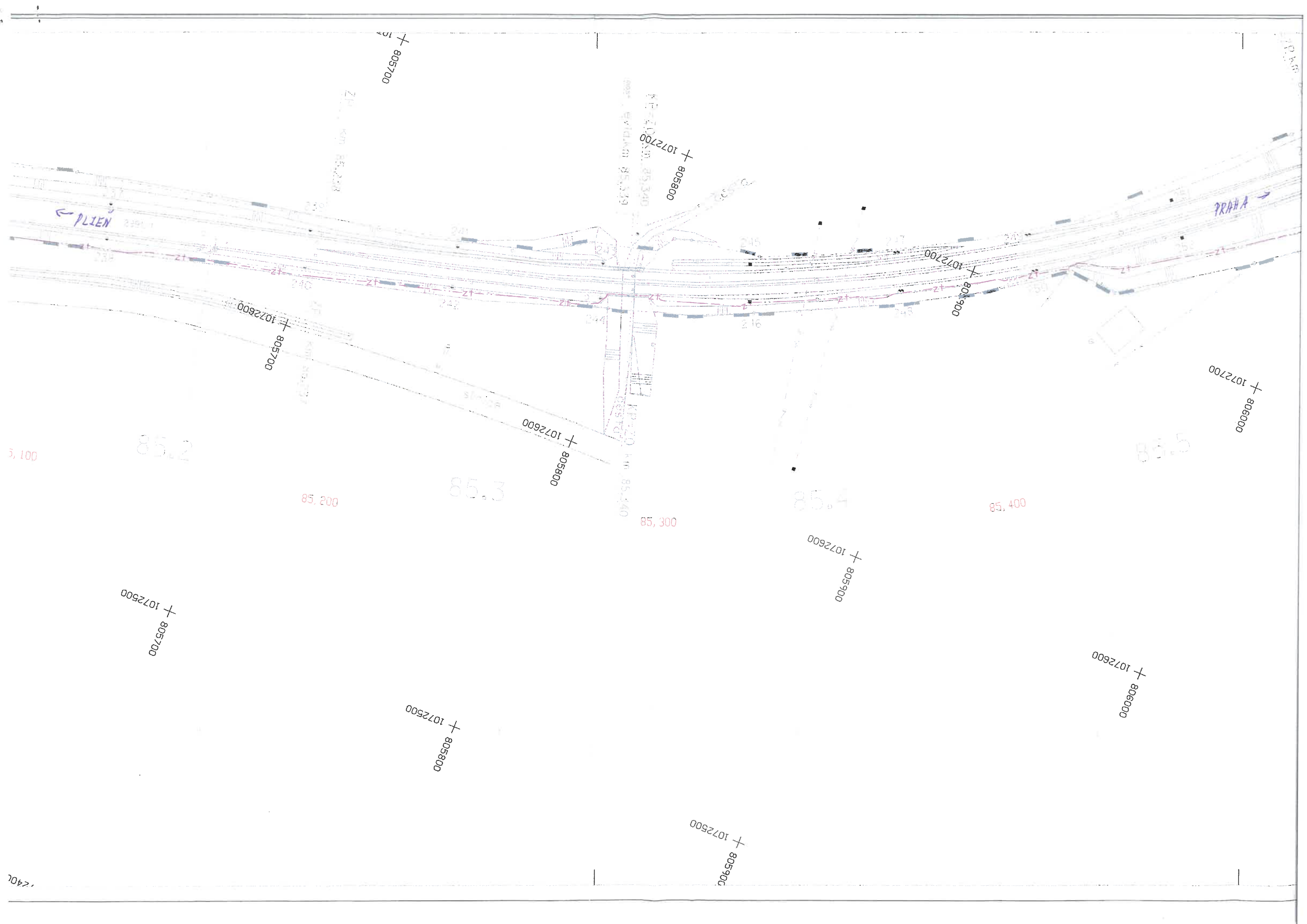



 14.50/2012
 13.4.2012



Náležitostmi a přesností odpovídá právním předpisům.

		NÁZEV ZAKÁZKY		ADRESA PRACOVISTĚ	
		Optimalizace trati Zbiroh - Rokycany		ZA LUŽINAMI 1084 - 33 PRAHA 5 - 155 00 STODULKY ČÍSLO ZAKÁZKY 011548.0009 DATUM 11.04.2012	
NÁZEV VÝKRESU				SOUŘADNICOVÝ SYSTÉM	
PS 28-21-01 - Holoubkov - Rokycany, TZZ				JTSK	
ZAMĚŘIL		SCHVÁLIL		FORMÁT	
Ing. Majzlík		Ing. Bajaj		4 x A4	
ZPRACOVAL		OVĚŘIL		MĚŘÍTKO	
Ing. Majzlík		Ing. Floriánek		1 : 1000	
				ČÍSLO LISTU:	
				11	




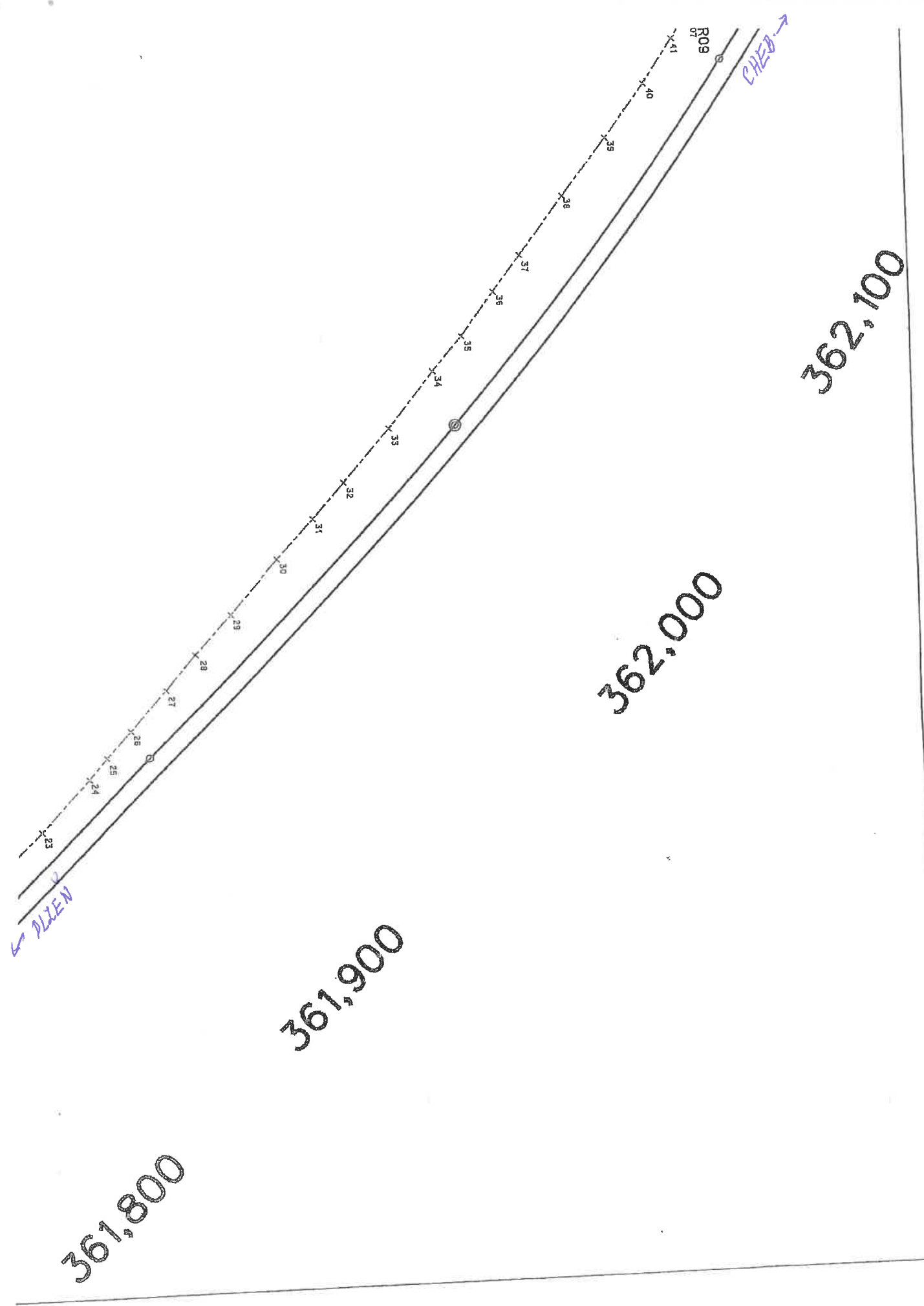


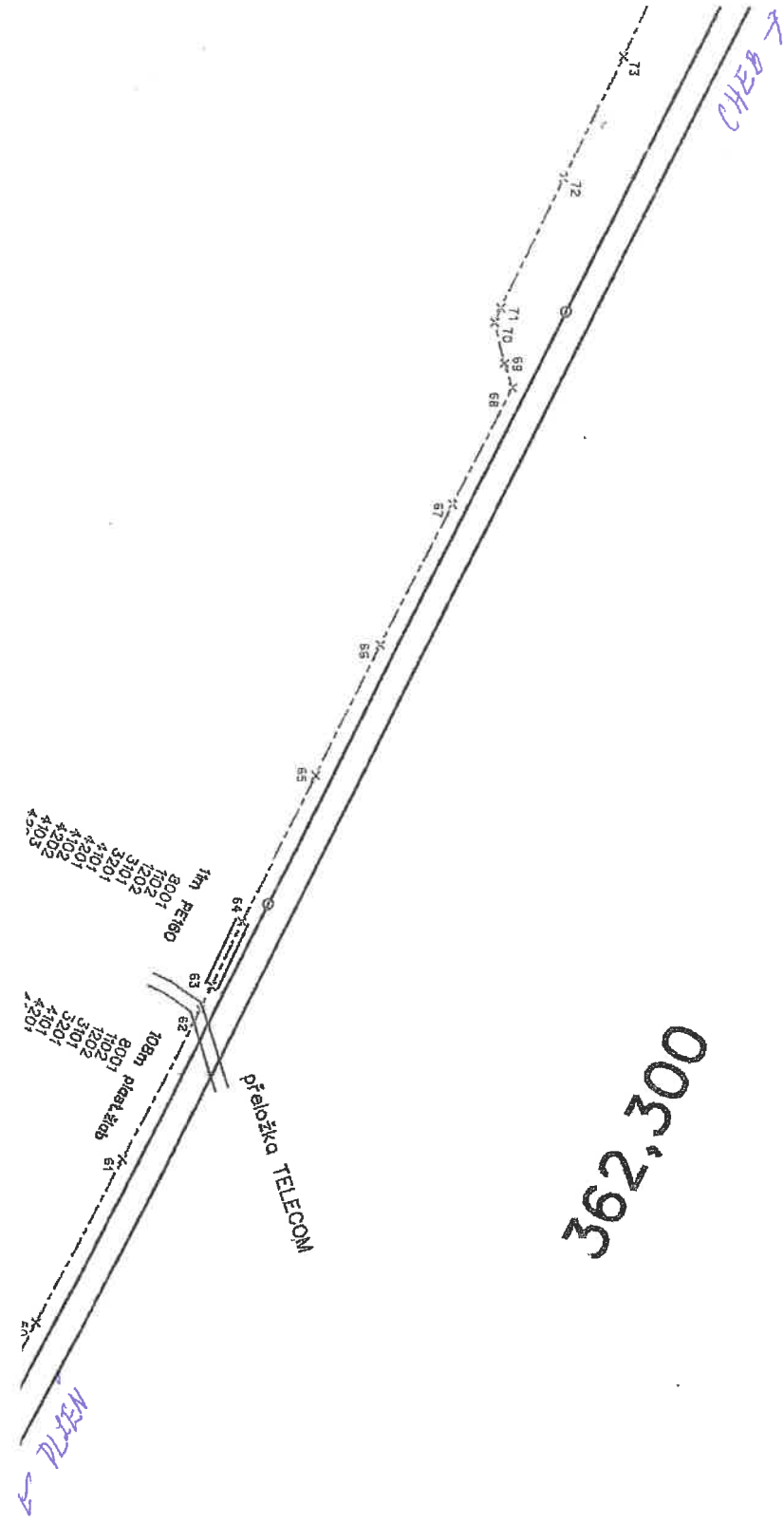
Handwritten signature
7450/2012
13.4.2012

Ing. Jan Floriánek
Úřadně ověřený inženýr
Číslo ověření: 123456789
Předseda státního úřadu pro zeměměřičský inženýring

Náležitostmi a přesností odpovídá
právním předpisům.

<div> HRDLIČKA spol. s r. o.</div>		<div>NÁZEV ZAKÁZKY</div> <div>Optimalizace trati Zbiroh - Rokycany</div>		<div>ADRESA PRACOVISTĚ</div> <div>ZA LUŽINAMI 1084 - 33 PRAHA 5 - 155 00 STODULKY</div>	
				<div>ČÍSLO ZAKÁZKY</div> <div>011548.0009</div>	
				<div>DATUM</div> <div>11.04.2012</div>	
<div>NÁZEV VÝKRESU</div> <div>PS 28-21-01 - Holoubkov - Rokycany, TZZ</div>				<div>SOUŘADNICOVÝ SYSTÉM</div> <div>JTSK</div>	
				<div>VÝŠKOVÝ SYSTÉM</div> <div>Bpv</div>	
<div>ZAMĚŘIL</div> <div>Ing.Majzlík</div>		<div>SCHVÁLIL</div> <div>Ing. Bajaj</div>		<div>FORMÁT</div> <div>4 x A4</div>	
<div>ZPRACOVAL</div> <div>Ing.Majzlík</div>		<div>OVĚŘIL</div> <div>Ing. Floriánek</div>		<div>MĚŘÍTKO</div> <div>1 : 1000</div>	
				<div>ČÍSLO LISTU:</div> <div>12</div>	





362,200

362,300

362,400

