



ŽADATEL

Woring, s.r.o

NAŠE ZNA KA
0200624927

VY IZUJE / LINKA
841 842 843

VY ÍZENO DNE
17.07.2017

Sd lení o existenci komunika ního vedení spole nosti Telco Pro Services, a. s.

Název akce: **Rekonstrukce komunikace II/605 okres PS a RO**

Ú el: **Informativní**

Vážený zákazníku,
dovolujeme si reagovat na Vaši žádost íslo 0200624927 ze dne 17.07.2017, která se týkala sd lení o existenci komunika ního za ízení na Vámi ur eném zájmovém území.

Dle v domí spole nosti Telco Pro Services, a. s., se na Vámi vymezeném zájmovém území:
nenachází komunika ní za ízení v majetku spole nosti Telco Pro Services, a. s.

Zárove si Vás dovolujeme upozornit, že není vylou eno, že se ve Vámi vymezeném zájmovém území nachází jiné za ízení, které není v majetku spole nosti Telco Pro Services, a. s.

Toto sd lení je platné do 17.07.2018.

V souvislosti s výše uvedeným si Vás dovolujeme upozornit, že sd lení o existenci i neexistenci sítí p edstavuje skute nosti tvo ící obchodní tajemství spole nosti Telco Pro Services, a. s. Poskytnuté informace jsou dále také d v rnými informacemi spole nosti Telco Pro Services, a. s. Z výše uvedených d vod si Vás proto spole nost Telco Pro Services, a. s., dovolu je upozornit, že s poskytnutými informacemi je pot eba nakládat dle platných právních p edpis , v opa ném p ípad se vystavujete postihu ve smyslu platné právní úpravy. V této souvislosti si Vás dovolujeme rovn ž upozornit, že požadované informace nesmí být p edány, sd leny, využity, zp ístupn ny, i jiným zp sobem postoupeny na jakoukoli t etí osobu bez p edchozího prokazatelného souhlasu spole nosti Telco Pro Services, a. s. Informace o existenci sítí mohou být využity pouze pro ú el, pro který byly vyžádány.

S pozdravem



Telco Pro Services, a. s.
Duhová 1531/3
140 00 Praha 4
IČ: 291 48 278
(16)

Ji í Cimpel

Telco Pro Services, a. s.

P ílohy

Sítua ní výkres zájmového území



ŽADATEL

Woring, s.r.o

NAŠE ZNAČKA
0200624929

VYŽADUJEME / LINKA
Telco Pro Services, a. s.

VYDÁNÍ DNE
17.07.2017

Sdělení o existenci komunikačního vedení společnosti Telco Pro Services, a. s.

Název akce: **Rekonstrukce komunikace II/605 okres PS a RO**

Účel: **Informativní**

Vážený zákazníku,
dovolujeme si reagovat na Vaši žádost číslo 0200624929 ze dne 17.07.2017 o sdělení existence komunikačního vedení v majetku společnosti Telco Pro Services, a. s., ve Vámi vymezeném zájmovém území.

V majetku společnosti Telco Pro Services, a. s., se na Vámi uvedeném zájmovém území:

nachází nebo ochranným pásmem zasahuje komunikační vedení v majetku společnosti Telco Pro Services, a. s.

| | komunikační vedení |
|--------------|--------------------|
| Podzemní síť | stejně |
| Nadzemní síť | |

Komunikační vedení je chráněno ochranným pásmem podle § 102 a násl. zákona č. 127/2005 Sb., o elektronických komunikacích a o změnách některých souvisejících zákonů (zákon o elektronických komunikacích), ve znění pozdějších předpisů (dále jen "**zákon o elektronických komunikacích**"). Příbližný průběh trasy komunikačního vedení zasíláme v příloze k tomuto dopisu. Dovolujeme si upozornit, že v trase kabelového vedení může být uloženo několik kabelů.

V případě, že uvažovaná akce nebo činnost zasáhne do ochranného pásma komunikačního vedení, je nutné písemně požádat společnost Telco Pro Services, a. s., o souhlas s činností v ochranném pásmu. Jestliže uvažovaná akce vyvolá potřebu dílčí změny trasy komunikačního vedení nebo umístění některých prvků komunikačního vedení, je nutné včas společnost Telco Pro Services, a. s., požádat o písemný souhlas a o informaci k dalšímu postupu. Dovolujeme si Vás rovněž upozornit, že v zájmovém území se může nacházet i jiné vedení, které není v majetku společnosti Telco Pro Services, a. s.

Toto sdělení je platné do 17.07.2018 a je jedním z podkladů pro zpracování projektové dokumentace, pokud je taková dokumentace zpracovávána. Toto sdělení však nenahrazuje vyjádření k projektové dokumentaci pro územní nebo stavební řízení, je-li potřeba, ani souhlas s činností v ochranném pásmu.

Telco Pro Services, a. s.



V souvislosti s výše uvedeným si Vás dovoluujeme upozornit, že sdělení o existenci sítí obsahuje skutečnosti tvořící obchodní tajemství společnosti Telco Pro Services, a. s. Poskytnuté informace jsou dále také dány v rámci informací společnosti Telco Pro Services, a. s. Z výše uvedených důvodů si Vás proto společnost Telco Pro Services, a. s., dovoluujeme upozornit, že s poskytnutými informacemi je potřeba nakládat dle platných právních předpisů, v opačném případě se vystavujete postihu ve smyslu platné právní úpravy. V této souvislosti si Vás dovoluujeme upozornit, že požadované informace nesmí být předány, sděleny, využity, zprístupněny, či jiným způsobem postoupeny na jakoukoli třetí osobu bez předchozího prokazatelného souhlasu společnosti Telco Pro Services, a. s. Informace o existenci sítí mohou být využity pouze pro účel, pro který byly vyžádány.

S pozdravem



Telco Pro Services, a. s.
Duhová 1531/3
140 00 Praha 4
IČ: 291 48 278
(16)

Jiří Cimpel
Telco Pro Services, a. s.

Přílohy

1. Situační výkres zájmového území
2. Podmínky pro provádění zemních prací v blízkosti komunikačního vedení společnosti Telco Pro Services, a.s.



ŽADATEL

Woring, s.r.o

NAŠE ZNA KA
0200624931

VY IZUJE / LINKA
841 842 843

VY ÍZENO DNE
18.07.2017

Sd lení o existenci komunika ního vedení spole nosti Telco Pro Services, a. s.

Název akce: **Rekonstrukce komunikace II/605 okres PS a RO**

Ú el: **Informativní**

Vážený zákazníku,
dovolujeme si reagovat na Vaši žádost íslo 0200624931 ze dne 17.07.2017, která se týkala sd lení o existenci komunika ního za ízení na Vámi ur eném zájmovém území.

Dle v domí spole nosti Telco Pro Services, a. s., se na Vámi vymezeném zájmovém území:
nenachází komunika ní za ízení v majetku spole nosti Telco Pro Services, a. s.

Zárove si Vás dovolujeme upozornit, že není vylou eno, že se ve Vámi vymezeném zájmovém území nachází jiné za ízení, které není v majetku spole nosti Telco Pro Services, a. s.

Toto sd lení je platné do 18.07.2018.

V souvislosti s výše uvedeným si Vás dovolujeme upozornit, že sd lení o existenci i neexistenci sítí p edstavuje skute nosti tvo ící obchodní tajemství spole nosti Telco Pro Services, a. s. Poskytnuté informace jsou dále také d v rnými informacemi spole nosti Telco Pro Services, a. s. Z výše uvedených d vod si Vás proto spole nost Telco Pro Services, a. s., dovoluje upozornit, že s poskytnutými informacemi je pot eba nakládat dle platných právních p edpis , v opa ném p ípad se vystavujete postihu ve smyslu platné právní úpravy. V této souvislosti si Vás dovolujeme rovn ž upozornit, že požadované informace nesmí být p edány, sd leny, využity, zp ístupn ny, i jiným zp sobem postoupeny na jakoukoli t etí osobu bez p edchozího prokazatelného souhlasu spole nosti Telco Pro Services, a. s. Informace o existenci sítí mohou být využity pouze pro ú el, pro který byly vyžádány.

S pozdravem



Telco Pro Services, a. s.
Duhová 1531/3
140 00 Praha 4
IČ: 291 48 278
(16)

Ji í Cimpel

Telco Pro Services, a. s.

P ílohy

Situa ní výkres zájmového území



ŽADATEL

Woring, s.r.o

NAŠE ZNA KA
0200624935

VY IZUJE / LINKA
841 842 843

VY ÍZENO DNE
17.07.2017

Sd lení o existenci komunika ního vedení spoje nosti Telco Pro Services, a. s.

Název akce: **Rekonstrukce komunikace II/605 okres PS a RO**

Ú el: **Informativní**

Vážený zákazníku,
dovolujeme si reagovat na Vaši žádost íslo 0200624935 ze dne 17.07.2017, která se týkala sd lení o existenci komunika ního za ízení na Vámi ur eném zájmovém území.

Dle v domí spoje nosti Telco Pro Services, a. s., se na Vámi vymezeném zájmovém území:
nenachází komunika ní za ízení v majetku spoje nosti Telco Pro Services, a. s.

Zároveň si Vás dovolujeme upozornit, že není vylou eno, že se ve Vámi vymezeném zájmovém území nachází jiné za ízení, které není v majetku spoje nosti Telco Pro Services, a. s.

Toto sd lení je platné do 17.07.2018.

V souvislosti s výše uvedeným si Vás dovolujeme upozornit, že sd lení o existenci í neexistenci sítí p edstavuje skute nosti tvo ící obchodní tajemství spoje nosti Telco Pro Services, a. s. Poskytnuté informace jsou dále také d v rnými informacemi spoje nosti Telco Pro Services, a. s. Z výše uvedených d vod si Vás proto spoje nost Telco Pro Services, a. s., dovoluje upozornit, že s poskytnutými informacemi je pot eba nakládat dle platných právních p edpis , v opa ném p ípad se vystavujete postihu ve smyslu platné právní úpravy. V této souvislosti si Vás dovolujeme rovn ž upozornit, že požadované informace nesmí být p edány, sd leny, využity, zp ístupn ny, í jiným zp sobem postoupeny na jakoukoli t etí osobu bez p edchozího prokazatelného souhlasu spoje nosti Telco Pro Services, a. s. Informace o existenci sítí mohou být využity pouze pro ú el, pro který byly vyžádány.

S pozdravem



Telco Pro Services, a. s.
Duhová 1531/3
140 00 Praha 4
IČ: 291 48 278
(16)

Ji í Cimpel

Telco Pro Services, a. s.

P ílohy

Sítua ní výkres zájmového území



ŽADATEL

Woring, s.r.o

NAŠE ZNA KA
0200624939

VY IZUJE / LINKA
841 842 843

VY ÍZENO DNE
17.07.2017

Sd lení o existenci komunika ního vedení spole nosti Telco Pro Services, a. s.

Název akce: **Rekonstrukce komunikace II/605 okres PS a RO**

Ú el: **Informativní**

Vážený zákazníku,
dovolujeme si reagovat na Vaši žádost íslo 0200624939 ze dne 17.07.2017, která se týkala sd lení o existenci komunika ního za ízení na Vámi ur eném zájmovém území.

Dle v domí spole nosti Telco Pro Services, a. s., se na Vámi vymezeném zájmovém území:
nenachází komunika ní za ízení v majetku spole nosti Telco Pro Services, a. s.

Zárove si Vás dovolujeme upozornit, že není vylou eno, že se ve Vámi vymezeném zájmovém území nachází jiné za ízení, které není v majetku spole nosti Telco Pro Services, a. s.

Toto sd lení je platné do 17.07.2018.

V souvislosti s výše uvedeným si Vás dovolujeme upozornit, že sd lení o existenci i neexistenci sítí p edstavuje skute nosti tvo ící obchodní tajemství spole nosti Telco Pro Services, a. s. Poskytnuté informace jsou dále také d v rnými informacemi spole nosti Telco Pro Services, a. s. Z výše uvedených d vod si Vás proto spole nost Telco Pro Services, a. s., dovoluje upozornit, že s poskytnutými informacemi je pot eba nakládat dle platných právních p edpis , v opa ném p ípad se vystavujete postihu ve smyslu platné právní úpravy. V této souvislosti si Vás dovolujeme rovn ž upozornit, že požadované informace nesmí být p edány, sd leny, využity, zp ístupn ny, i jiným zp sobem postoupeny na jakoukoli t etí osobu bez p edchozího prokazatelného souhlasu spole nosti Telco Pro Services, a. s. Informace o existenci sítí mohou být využity pouze pro ú el, pro který byly vyžádány.

S pozdravem



Telco Pro Services, a. s.
Duhová 1531/3
140 00 Praha 4
IČ: 291 48 278
(16)

Ji í Cimpel

Telco Pro Services, a. s.

P ílohy

Sítua ní výkres zájmového území



ŽADATEL

Woring, s.r.o

NAŠE ZNA KA
0200624944

VY IZUJE / LINKA
841 842 843

VY ÍZENO DNE
17.07.2017

Sd lení o existenci komunika ního vedení spole nosti Telco Pro Services, a. s.

Název akce: **Rekonstrukce komunikace II/605 okres PS a RO**

Ú el: **Informativní**

Vážený zákazníku,
dovolujeme si reagovat na Vaši žádost íslo 0200624944 ze dne 17.07.2017, která se týkala sd lení o existenci komunika ního za ízení na Vámi ur eném zájmovém území.

Dle v domí spole nosti Telco Pro Services, a. s., se na Vámi vymezeném zájmovém území:
nenachází komunika ní za ízení v majetku spole nosti Telco Pro Services, a. s.

Zárove si Vás dovolujeme upozornit, že není vylou eno, že se ve Vámi vymezeném zájmovém území nachází jiné za ízení, které není v majetku spole nosti Telco Pro Services, a. s.

Toto sd lení je platné do 17.07.2018.

V souvislosti s výše uvedeným si Vás dovolujeme upozornit, že sd lení o existenci i neexistenci sítí p edstavuje skute nosti tvo ící obchodní tajemství spole nosti Telco Pro Services, a. s. Poskytnuté informace jsou dále také d v rnými informacemi spole nosti Telco Pro Services, a. s. Z výše uvedených d vod si Vás proto spole nost Telco Pro Services, a. s., dovoluje upozornit, že s poskytnutými informacemi je pot eba nakládat dle platných právních p edpis , v opa ném p ípad se vystavujete postihu ve smyslu platné právní úpravy. V této souvislosti si Vás dovolujeme rovn ž upozornit, že požadované informace nesmí být p edány, sd leny, využity, zp ístupn ny, i jiným zp sobem postoupeny na jakoukoli t etí osobu bez p edchozího prokazatelného souhlasu spole nosti Telco Pro Services, a. s. Informace o existenci sítí mohou být využity pouze pro ú el, pro který byly vyžádány.

S pozdravem



Telco Pro Services, a. s.
Duhová 1531/3
140 00 Praha 4
IČ: 291 48 278
(16)

Ji í Cimpel

Telco Pro Services, a. s.

P ílohy

Sítua ní výkres zájmového území



ŽADATEL

Woring, s.r.o

NAŠE ZNA KA
0200624947

VY IZUJE / LINKA
841 842 843

VY ÍZENO DNE
17.07.2017

Sd lení o existenci komunika ního vedení spole nosti Telco Pro Services, a. s.

Název akce: **Rekonstrukce komunikace II/605 okres PS a RO**

Ú el: **Informativní**

Vážený zákazníku,
dovolujeme si reagovat na Vaši žádost íslo 0200624947 ze dne 17.07.2017, která se týkala sd lení o existenci komunika ního za ízení na Vámi ur eném zájmovém území.

Dle v domí spole nosti Telco Pro Services, a. s., se na Vámi vymezeném zájmovém území:
nenachází komunika ní za ízení v majetku spole nosti Telco Pro Services, a. s.

Zárove si Vás dovolujeme upozornit, že není vylou eno, že se ve Vámi vymezeném zájmovém území nachází jiné za ízení, které není v majetku spole nosti Telco Pro Services, a. s.

Toto sd lení je platné do 17.07.2018.

V souvislosti s výše uvedeným si Vás dovolujeme upozornit, že sd lení o existenci i neexistenci sítí p edstavuje skute nosti tvo ící obchodní tajemství spole nosti Telco Pro Services, a. s. Poskytnuté informace jsou dále také d v rnými informacemi spole nosti Telco Pro Services, a. s. Z výše uvedených d vod si Vás proto spole nost Telco Pro Services, a. s., dovoluje upozornit, že s poskytnutými informacemi je pot eba nakládat dle platných právních p edpis , v opa ném p ípad se vystavujete postihu ve smyslu platné právní úpravy. V této souvislosti si Vás dovolujeme rovn ž upozornit, že požadované informace nesmí být p edány, sd leny, využity, zp ístupn ny, i jiným zp sobem postoupeny na jakoukoli t etí osobu bez p edchozího prokazatelného souhlasu spole nosti Telco Pro Services, a. s. Informace o existenci sítí mohou být využity pouze pro ú el, pro který byly vyžádány.

S pozdravem



Telco Pro Services, a. s.
Duhová 1531/3
140 00 Praha 4
IČ: 291 48 278
(16)

Ji í Cimpel

Telco Pro Services, a. s.

P ílohy

Sítua ní výkres zájmového území

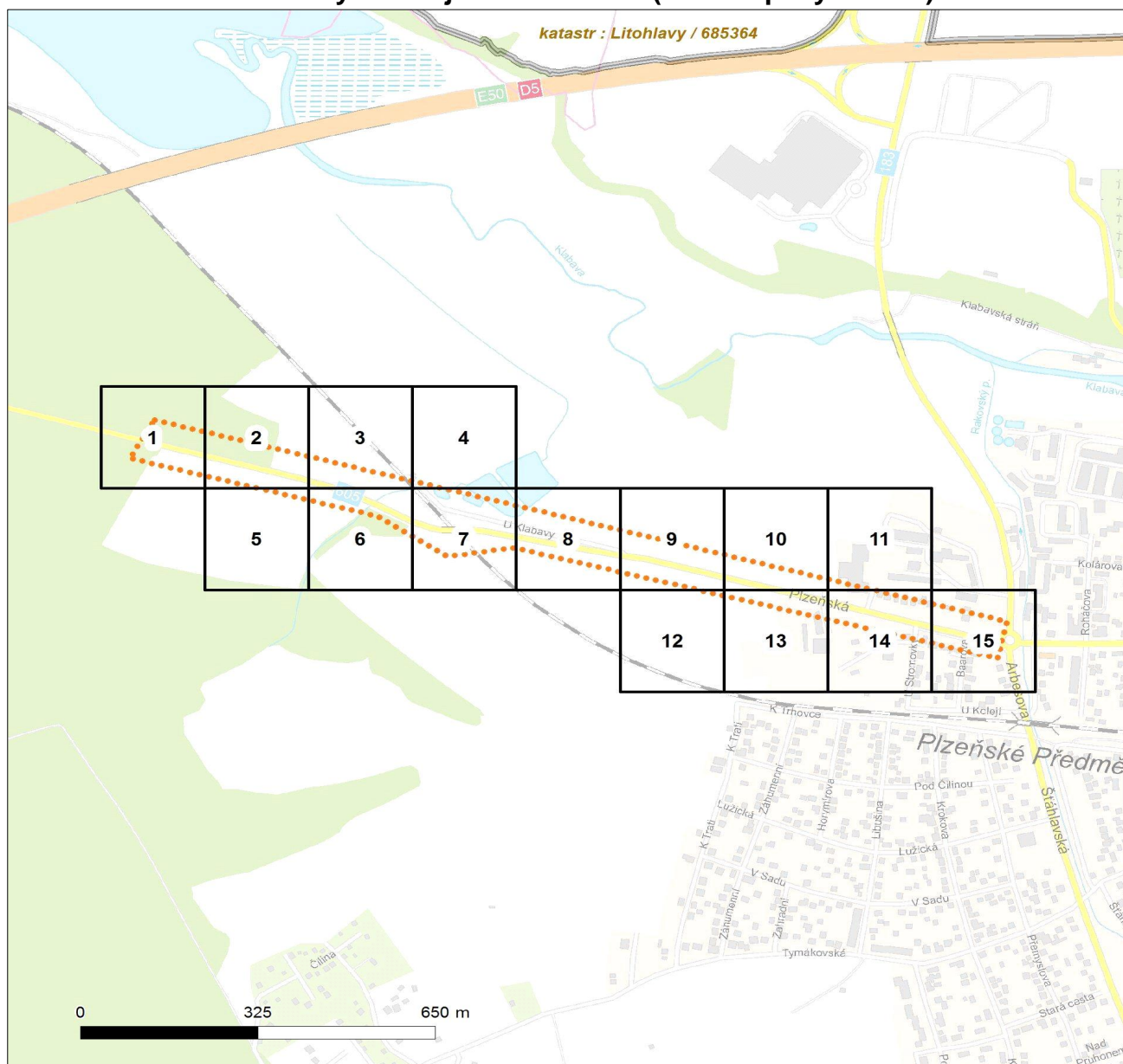
Telco Pro Services, a. s.



Platí pouze se sdělením číslo 0200624929.

Zakreslené polohy zařízení v poloze jsou pouze informativní.

Situční výkres zájmového území (klad mapových listů)



LEGENDA

- | | |
|-------------------------------------|------------------------------------|
| ■ ■ ■ ■ ■ Nadzemní optické vedení | ■ ■ ■ ■ ■ Radioreléový spoj vzduch |
| — Podzemní optické vedení | Zájmové území |
| - - - - - Nadzemní metalické vedení | ===== Hranice katastrálního území |
| — Podzemní metalické vedení | |



Platí pouze se sdělením číslo 0200624929.
Zakreslené polohy zařízení v příloze jsou pouze informativní.

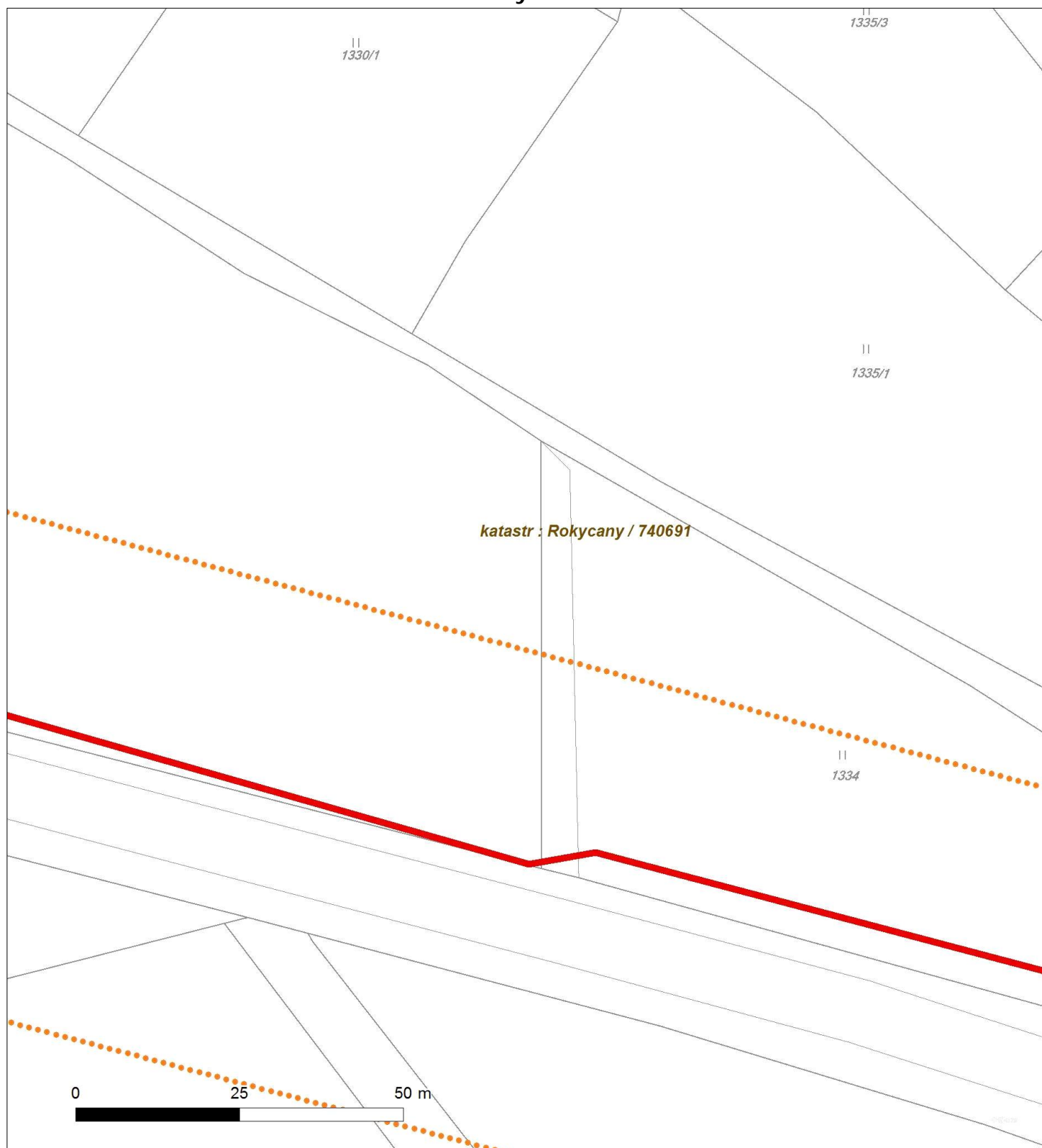
Situční výkres - list 1





Platí pouze se sdělením číslo 0200624929.
Zakreslené polohy zařízení v příloze jsou pouze informativní.

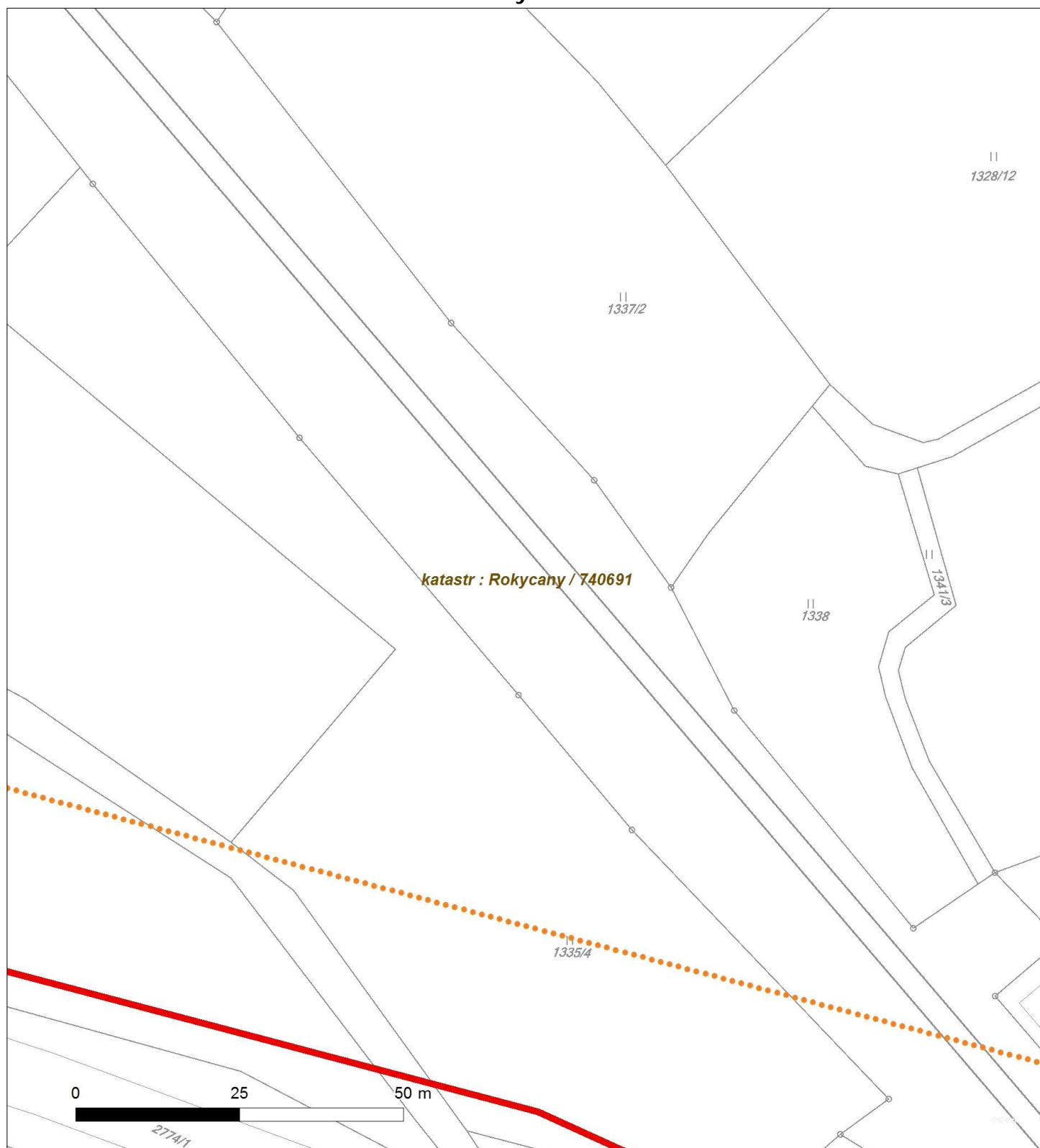
Situční výkres - list 2





Platí pouze se sdělením číslo 0200624929.
Zakreslené polohy zařízení v příloze jsou pouze informativní.

Situční výkres - list 3

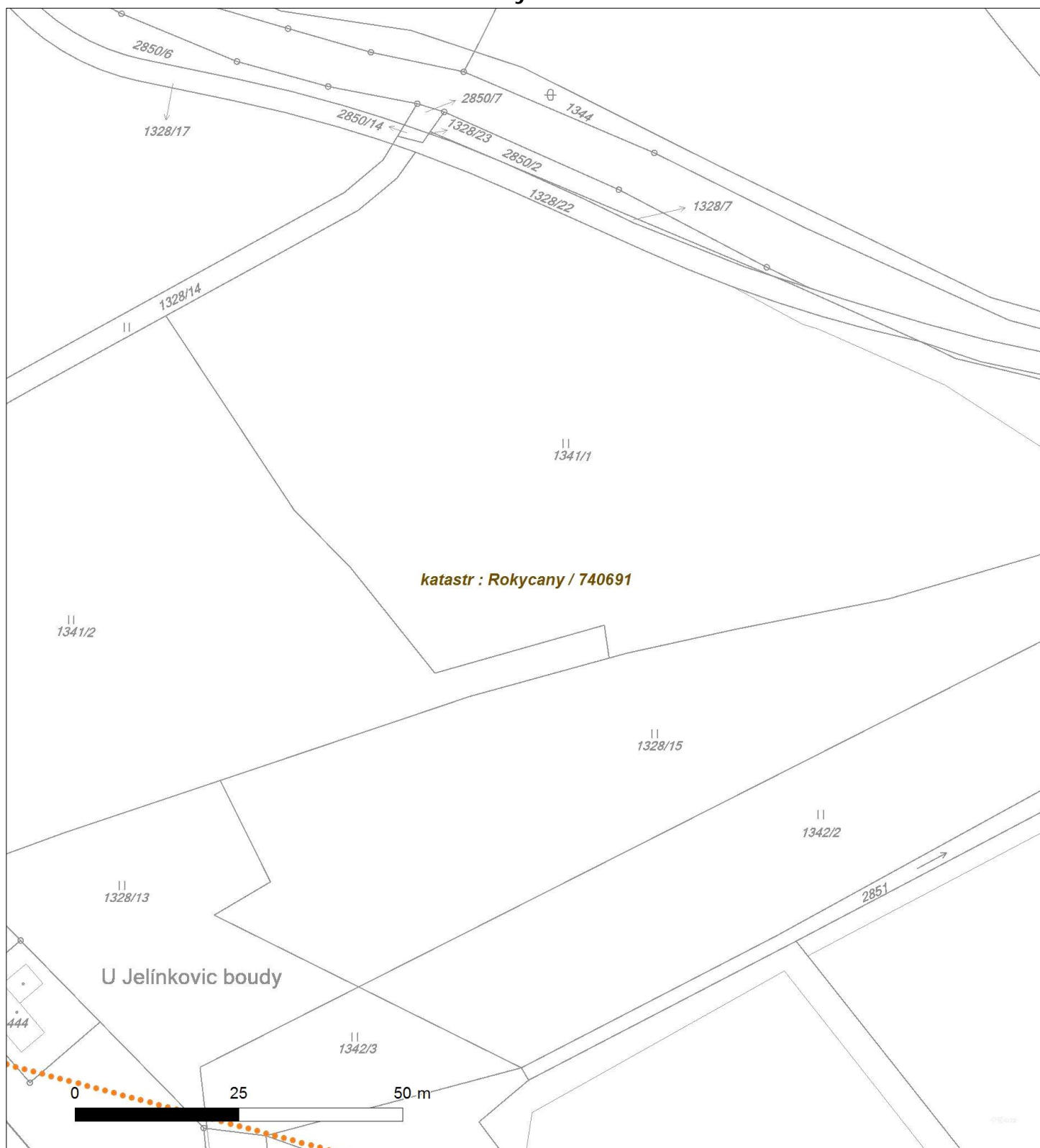




Platí pouze se sdělením číslo 0200624929.

Zakreslené polohy zařízení v příloze jsou pouze informativní.

Situční výkres - list 4

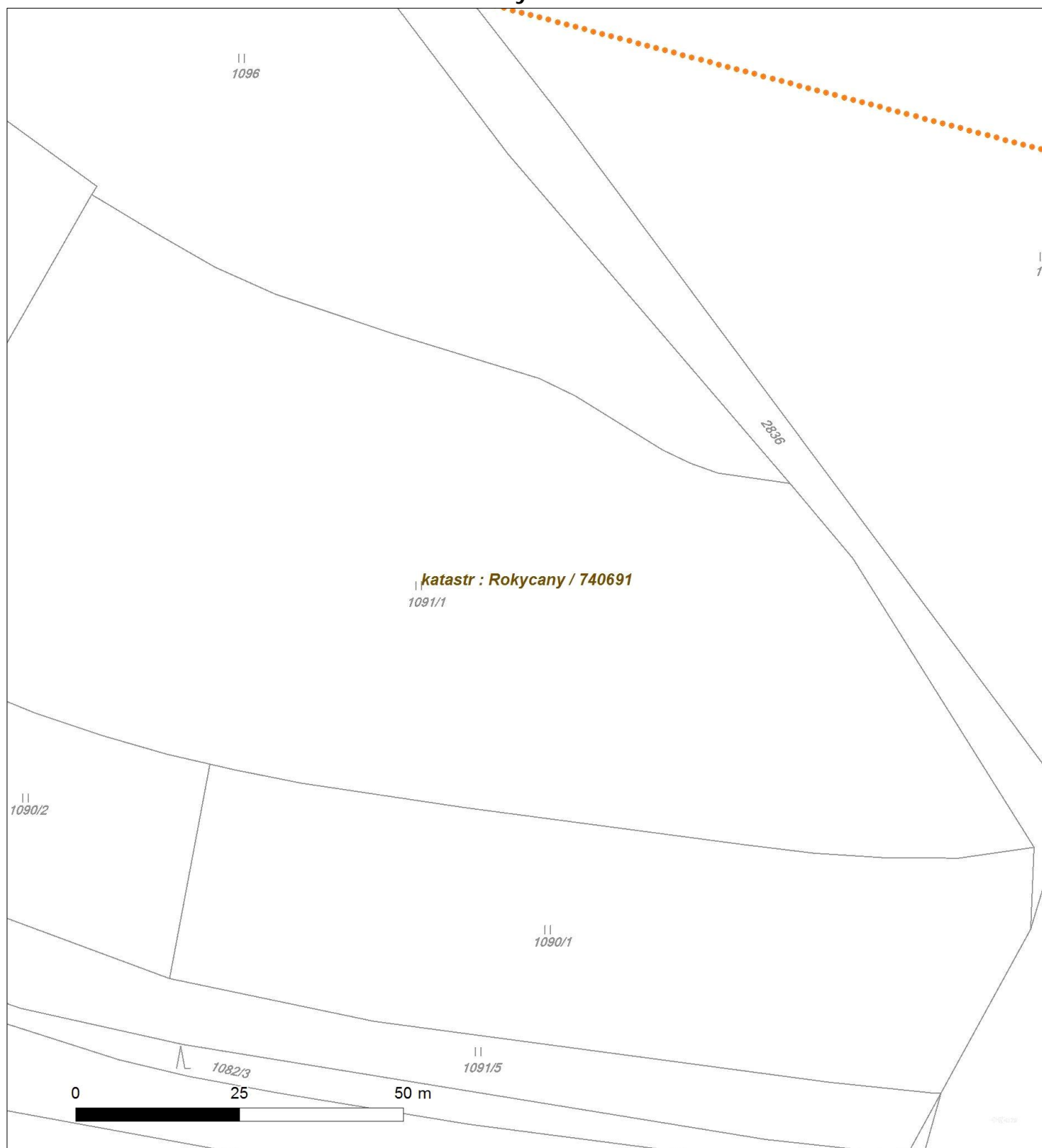




Platí pouze se sdělením číslo 0200624929.

Zakreslené polohy zařízení v příloze jsou pouze informativní.

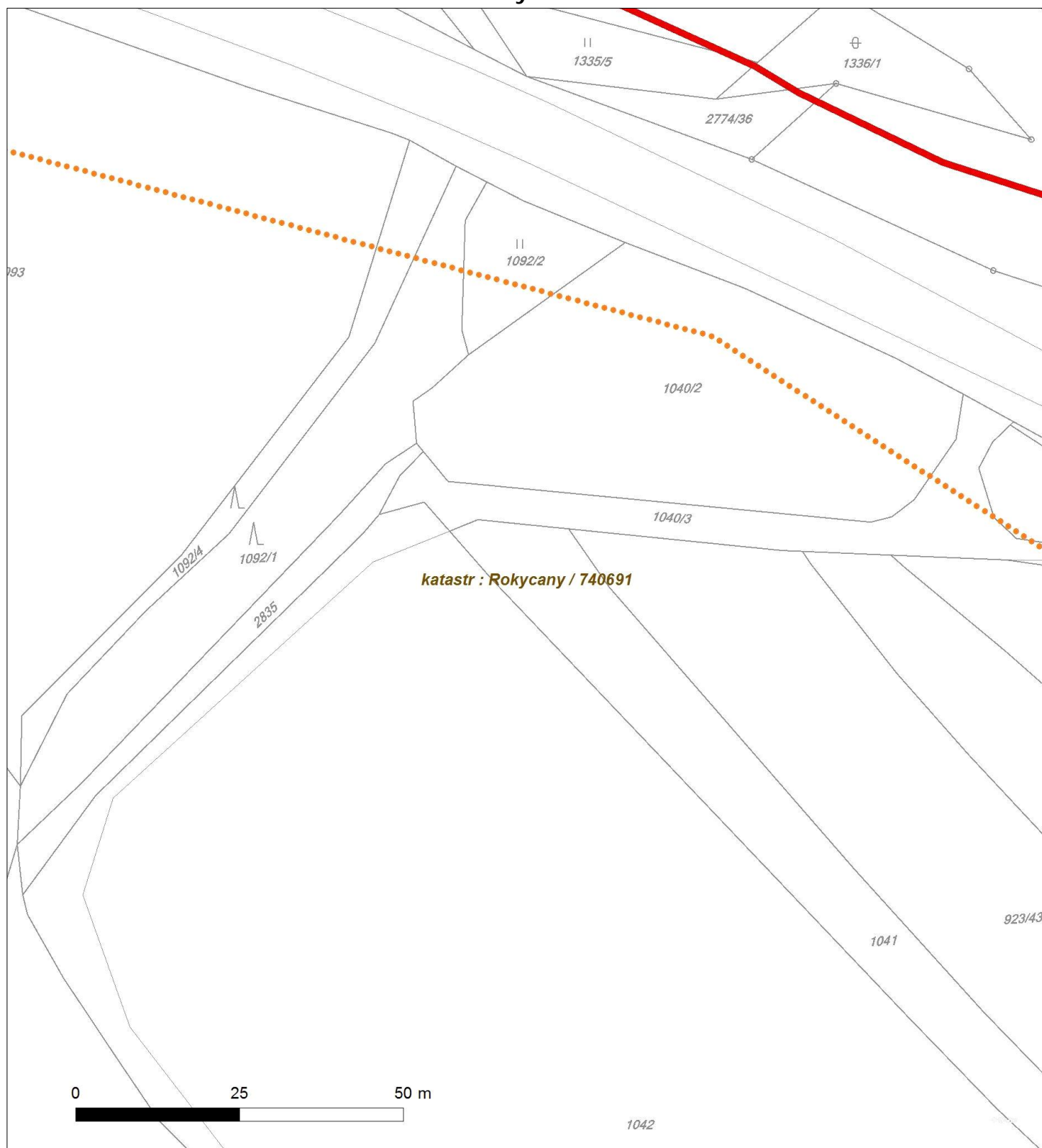
Situční výkres - list 5





Platí pouze se sdělením číslo 0200624929.
Zakreslené polohy zařízení v příloze jsou pouze informativní.

Situční výkres - list 6

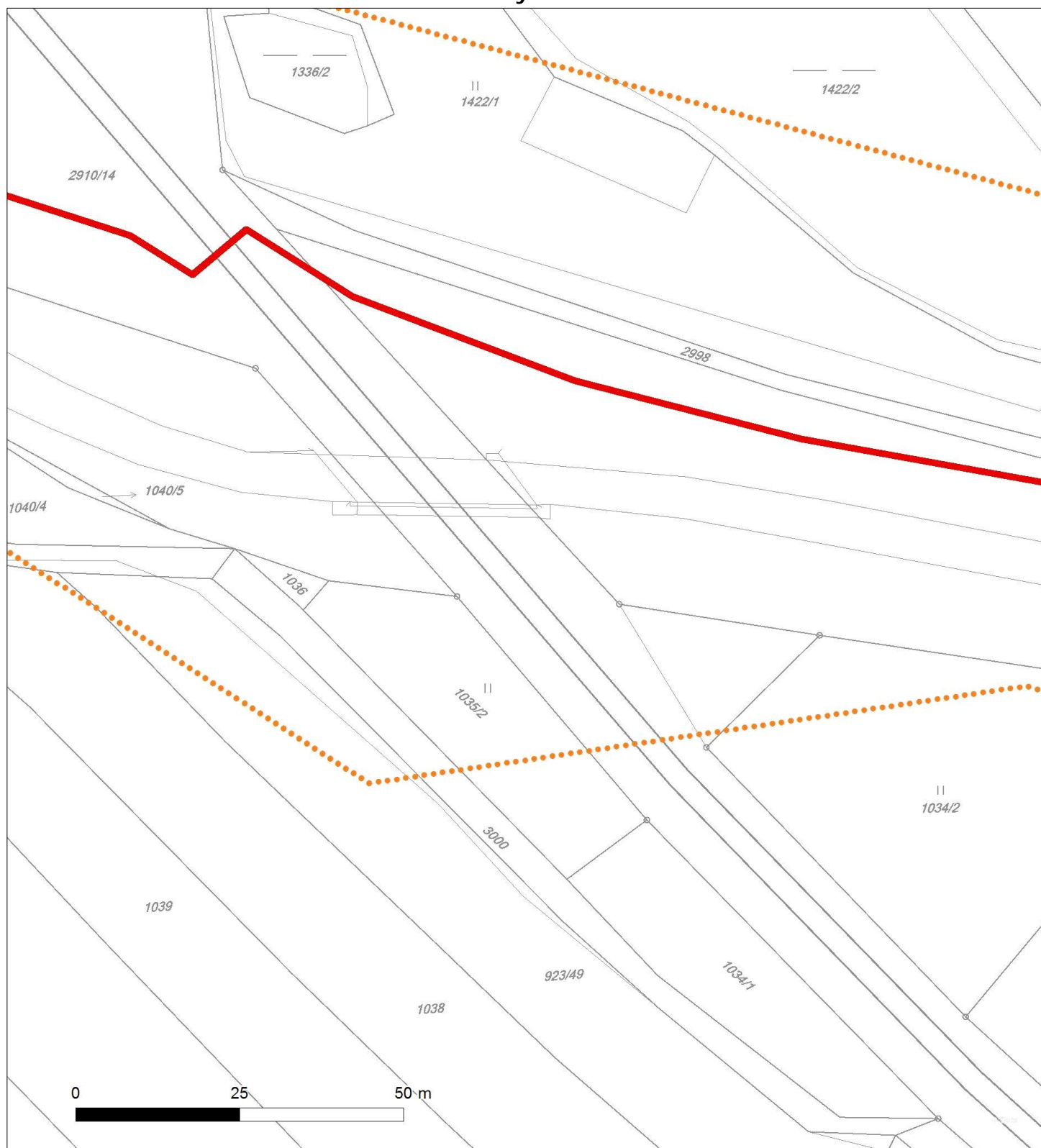




Platí pouze se sdělením číslo 0200624929.

Zakreslené polohy zařízení v příloze jsou pouze informativní.

Situční výkres - list 7





Platí pouze se sdělením číslo 0200624929.

Zakreslené polohy zařízení v příloze jsou pouze informativní.

Situční výkres - list 8





Platí pouze se sdělením číslo 0200624929.

Zakreslené polohy zařízení v příloze jsou pouze informativní.

Situční výkres - list 9





Platí pouze se sdělením číslo 0200624929.

Zakreslené polohy zařízení v příloze jsou pouze informativní.

Situční výkres - list 10





Platí pouze se sdělením číslo 0200624929.
Zakreslené polohy zařízení v ploše jsou pouze informativní.

Situční výkres - list 11





Platí pouze se sdělením číslo 0200624929.
Zakreslené polohy zařízení v příloze jsou pouze informativní.

Situční výkres - list 12



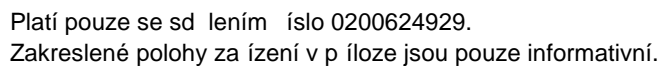


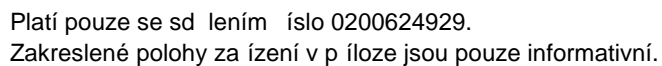
Platí pouze se sdělením číslo 0200624929.

Zakreslené polohy zařízení v příloze jsou pouze informativní.

Situční výkres - list 13







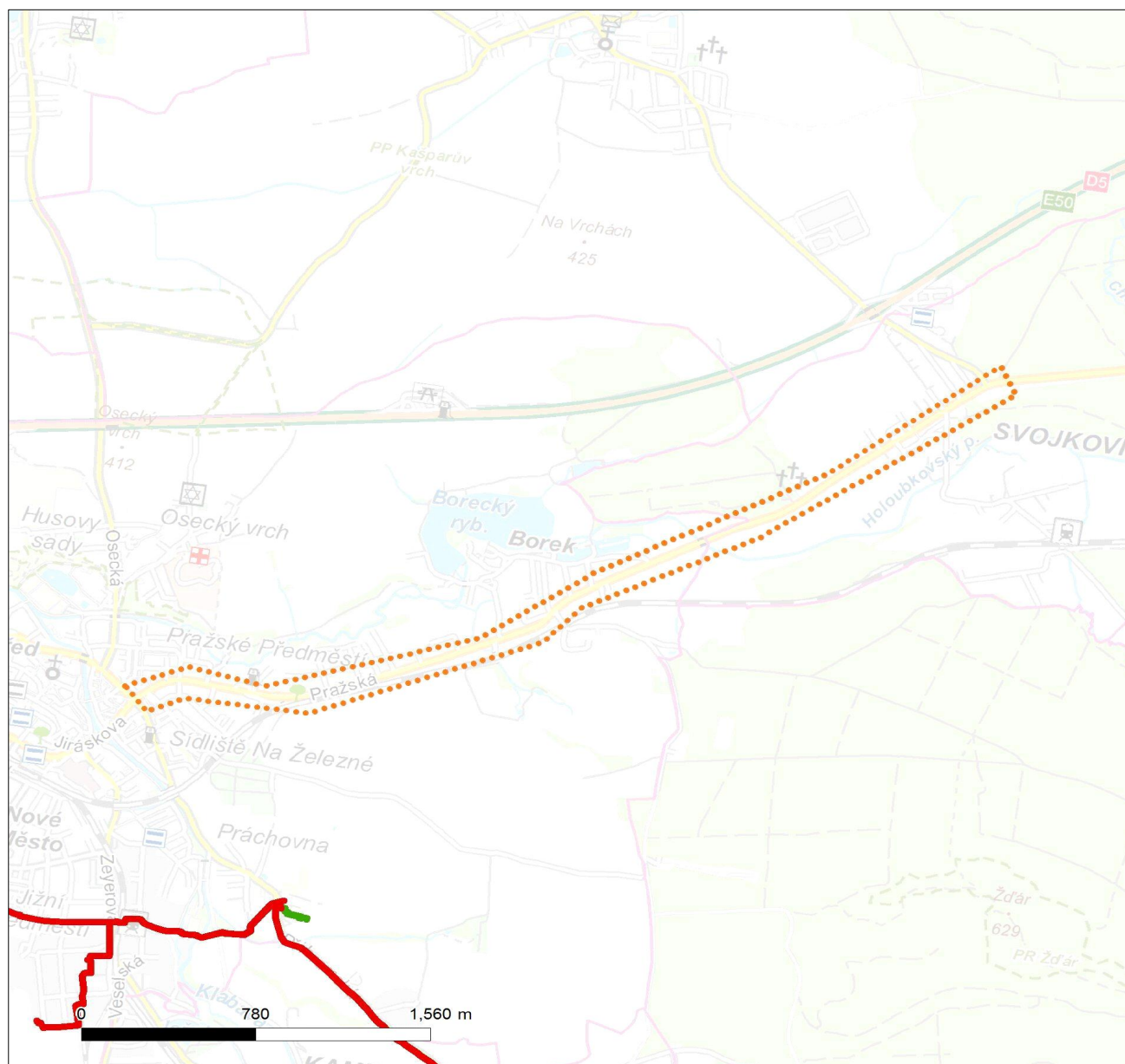
This is a cadastral map of the area around Rokycany / 740691. The map shows various land parcels, buildings, and roads. A red line runs diagonally across the map, likely representing a road or a boundary. An orange dotted line follows a path through several parcels. The map includes numerous parcel numbers (e.g., 1452/1, 1452/10, 1452/13, 1452/20, 1452/21, 1452/12, 1452/11, 1452/26, 1454/1, 1484/5, 1484/52, 1484/5, 1484/2, 1484/3, 1484/4, 1484/5, 1484/6, 1484/7, 1484/8, 1484/9, 1484/10, 1484/11, 1484/12, 1484/13, 1484/14, 1484/15, 1484/16, 1484/17, 1484/18, 1484/19, 1484/20, 1484/21, 1484/22, 1484/23, 1484/24, 1484/25, 1484/26, 1484/27, 1484/28, 1484/29, 1484/30, 1484/31, 1484/32, 1484/33, 1484/34, 1484/35, 1484/36, 1484/37, 1484/38, 1484/39, 1484/40, 1484/41, 1484/42, 1484/43, 1484/44, 1484/45, 1484/46, 1484/47, 1484/48, 1484/49, 1484/50, 1484/51, 1484/52, 1484/53, 1484/54, 1484/55, 1484/56, 1484/57, 1484/58, 1484/59, 1484/60, 1484/61, 1484/62, 1484/63, 1484/64, 1484/65, 1484/66, 1484/67, 1484/68, 1484/69, 1484/70, 1484/71, 1484/72, 1484/73, 1484/74, 1484/75, 1484/76, 1484/77, 1484/78, 1484/79, 1484/80, 1484/81, 1484/82, 1484/83, 1484/84, 1484/85, 1484/86, 1484/87, 1484/88, 1484/89, 1484/90, 1484/91, 1484/92, 1484/93, 1484/94, 1484/95, 1484/96, 1484/97, 1484/98, 1484/99, 1484/100, 1484/101, 1484/102, 1484/103, 1484/104, 1484/105, 1484/106, 1484/107, 1484/108, 1484/109, 1484/110, 1484/111, 1484/112, 1484/113, 1484/114, 1484/115, 1484/116, 1484/117, 1484/118, 1484/119, 1484/120, 1484/121, 1484/122, 1484/123, 1484/124, 1484/125, 1484/126, 1484/127, 1484/128, 1484/129, 1484/130, 1484/131, 1484/132, 1484/133, 1484/134, 1484/135, 1484/136, 1484/137, 1484/138, 1484/139, 1484/140, 1484/141, 1484/142, 1484/143, 1484/144, 1484/145, 1484/146, 1484/147, 1484/148, 1484/149, 1484/150, 1484/151, 1484/152, 1484/153, 1484/154, 1484/155, 1484/156, 1484/157, 1484/158, 1484/159, 1484/160, 1484/161, 1484/162, 1484/163, 1484/164, 1484/165, 1484/166, 1484/167, 1484/168, 1484/169, 1484/170, 1484/171, 1484/172, 1484/173, 1484/174, 1484/175, 1484/176, 1484/177, 1484/178, 1484/179, 1484/180, 1484/181, 1484/182, 1484/183, 1484/184, 1484/185, 1484/186, 1484/187, 1484/188, 1484/189, 1484/190, 1484/191, 1484/192, 1484/193, 1484/194, 1484/195, 1484/196, 1484/197, 1484/198, 1484/199, 1484/200, 1484/201, 1484/202, 1484/203, 1484/204, 1484/205, 1484/206, 1484/207, 1484/208, 1484/209, 1484/210, 1484/211, 1484/212, 1484/213, 1484/214, 1484/215, 1484/216, 1484/217, 1484/218, 1484/219, 1484/220, 1484/221, 1484/222, 1484/223, 1484/224, 1484/225, 1484/226, 1484/227, 1484/228, 1484/229, 1484/230, 1484/231, 1484/232, 1484/233, 1484/234, 1484/235, 1484/236, 1484/237, 1484/238, 1484/239, 1484/240, 1484/241, 1484/242, 1484/243, 1484/244, 1484/245, 1484/246, 1484/247, 1484/248, 1484/249, 1484/250, 1484/251, 1484/252, 1484/253, 1484/254, 1484/255, 1484/256, 1484/257, 1484/258, 1484/259, 1484/260, 1484/261, 1484/262, 1484/263, 1484/264, 1484/265, 1484/266, 1484/267, 1484/268, 1484/269, 1484/270, 1484/271, 1484/272, 1484/273, 1484/274, 1484/275, 1484/276, 1484/277, 1484/278, 1484/279, 1484/280, 1484/281, 1484/282, 1484/283, 1484/284, 1484/285, 1484/286, 1484/287, 1484/288, 1484/289, 1484/290, 1484/291, 1484/292, 1484/293, 1484/294, 1484/295, 1484/296, 1484/297, 1484/298, 1484/299, 1484/300, 1484/301, 1484/302, 1484/303, 1484/304, 1484/305, 1484/306, 1484/307, 1484/308, 1484/309, 1484/310, 1484/311, 1484/312, 1484/313, 1484/314, 1484/315, 1484/316, 1484/317, 1484/318, 1484/319, 1484/320, 1484/321, 1484/322, 1484/323, 1484/324, 1484/325, 1484/326, 1484/327, 1484/328, 1484/329, 1484/330, 1484/331, 1484/332, 1484/333, 1484/334, 1484/335, 1484/336, 1484/337, 1484/338, 1484/339, 1484/340, 1484/341, 1484/342, 1484/343, 1484/344, 1484/345, 1484/346, 1484/347, 1484/348, 1484/349, 1484/350, 1484/351, 1484/352, 1484/353, 1484/354, 1484/355, 1484/356, 1484/357, 1484/358, 1484/359, 1484/360, 1484/361, 1484/362, 1484/363, 1484/364, 1484/365, 1484/366, 1484/367, 1484/368, 1484/369, 1484/370, 1484/371, 1484/372, 1484/373, 1484/374, 1484/375, 1484/376, 1484/377, 1484/378, 1484/379, 1484/380, 1484/381, 1484/382, 1484/383, 1484/384, 1484/385, 1484/386, 1484/387, 1484/388, 1484/389, 1484/390, 1484/391, 1484/392, 1484/393, 1484/394, 1484/395, 1484/396, 1484/397, 1



Platí pouze se sdělením číslo 0200624931.

Zakreslené polohy zařízení v příloze jsou pouze informativní.

Situace výkres zájmového území



LEGENDA

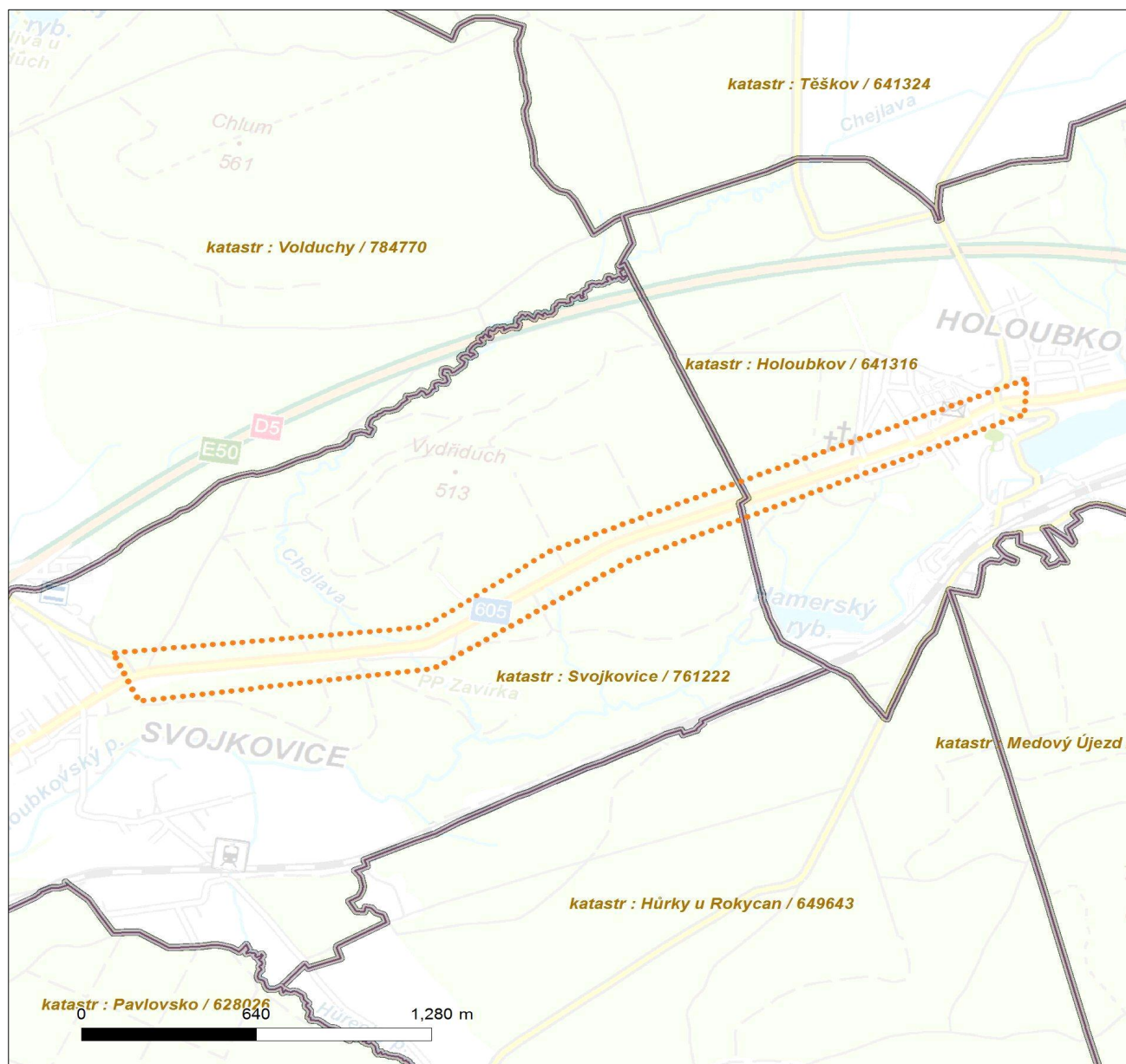
- | | |
|-------------------------------------|---------------------------------------|
| ■ ■ ■ ■ ■ Nadzemní optické vedení | ■ ■ ■ ■ ■ Radioreléový spoj vzduch |
| ■ ■ ■ ■ ■ Podzemní optické vedení | ● ● ● ● ● Zájmové území |
| ■ ■ ■ ■ ■ Nadzemní metalické vedení | ■ ■ ■ ■ ■ Hranice katastrálního území |
| ■ ■ ■ ■ ■ Podzemní metalické vedení | |



Platí pouze se sdělením číslo 0200624935.

Zakreslené polohy zařízení v ploše jsou pouze informativní.

Situace výkres zájmového území



LEGENDA

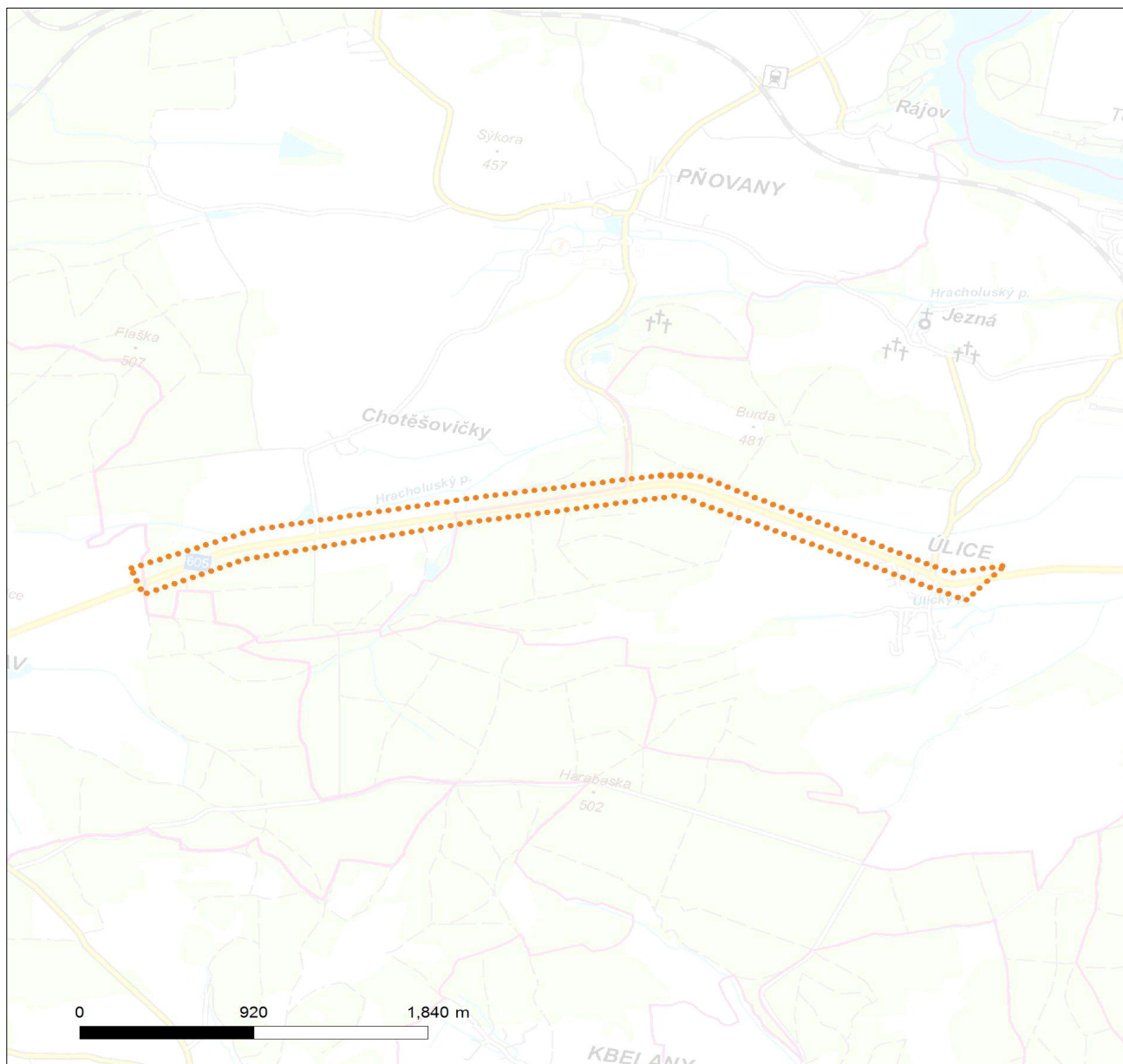
- | | |
|-----------------------------------|--------------------------------|
| ■ ■ ■ ■ ■ Nadzemní optické vedení | ■ ■ ■ Radioreléový spoj vzduch |
| — Podzemní optické vedení | Zájmové území |
| - - - Nadzemní metalické vedení | == Hranice katastrálního území |
| — Podzemní metalické vedení | |



Platí pouze se sdělením číslo 0200624939.

Zakreslené polohy zařízení v příloze jsou pouze informativní.

Situace výkres zájmového území



LEGENDA

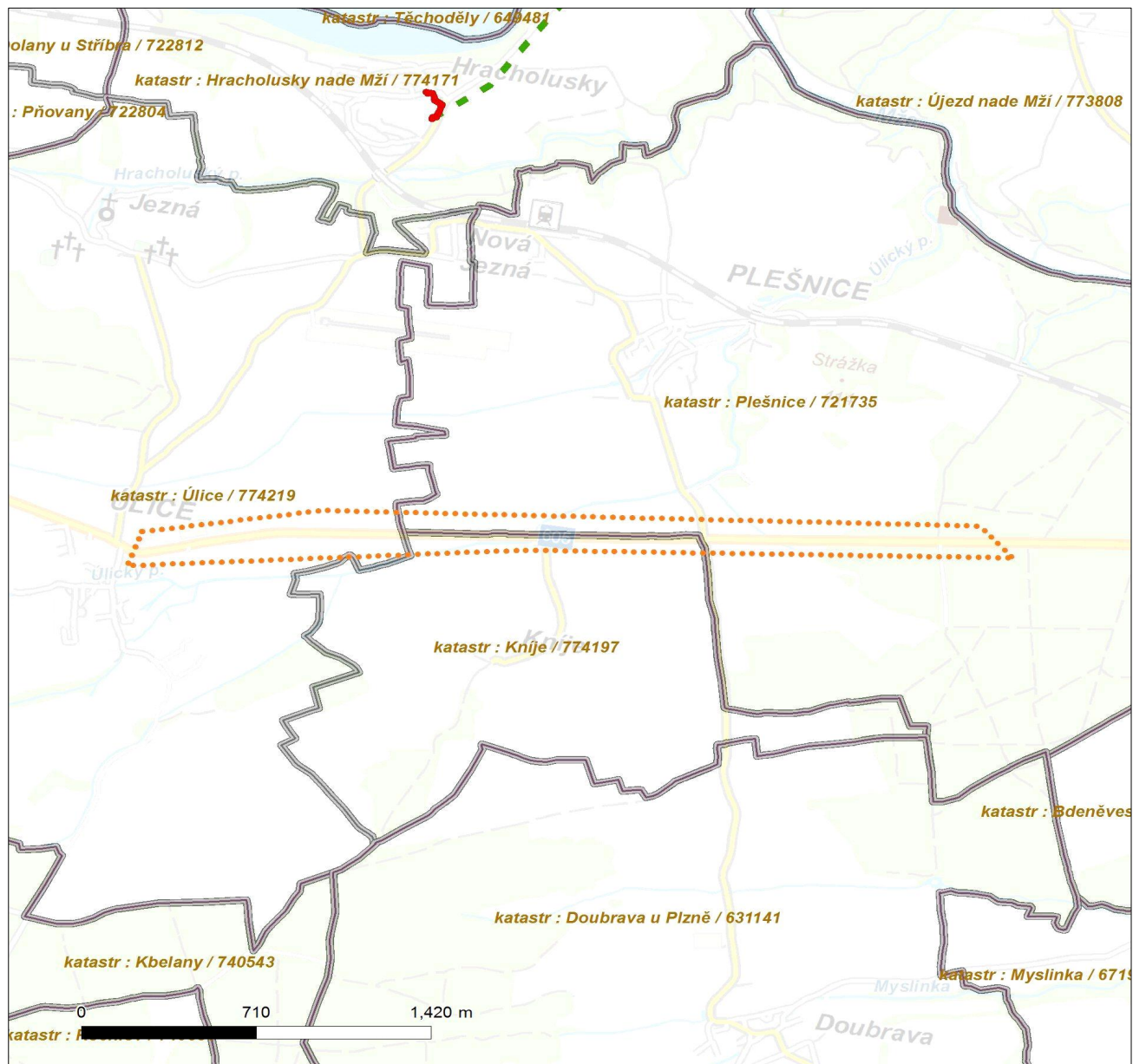
- | | | | |
|-----------|---------------------------|-------------|-----------------------------|
| ■ ■ ■ ■ ■ | Nadzemní optické vedení | ■ ■ ■ ■ ■ | Radioreléový spoj vzduch |
| — — — — — | Podzemní optické vedení | ● ● ● ● ● | Zájmové území |
| - - - - - | Nadzemní metalické vedení | == == == == | Hranice katastrálního území |
| — — — — — | Podzemní metalické vedení | | |



Platí pouze se sdělením číslo 0200624944.

Zakreslené polohy zařízení v příloze jsou pouze informativní.

Situace výkres zájmového území



LEGENDA

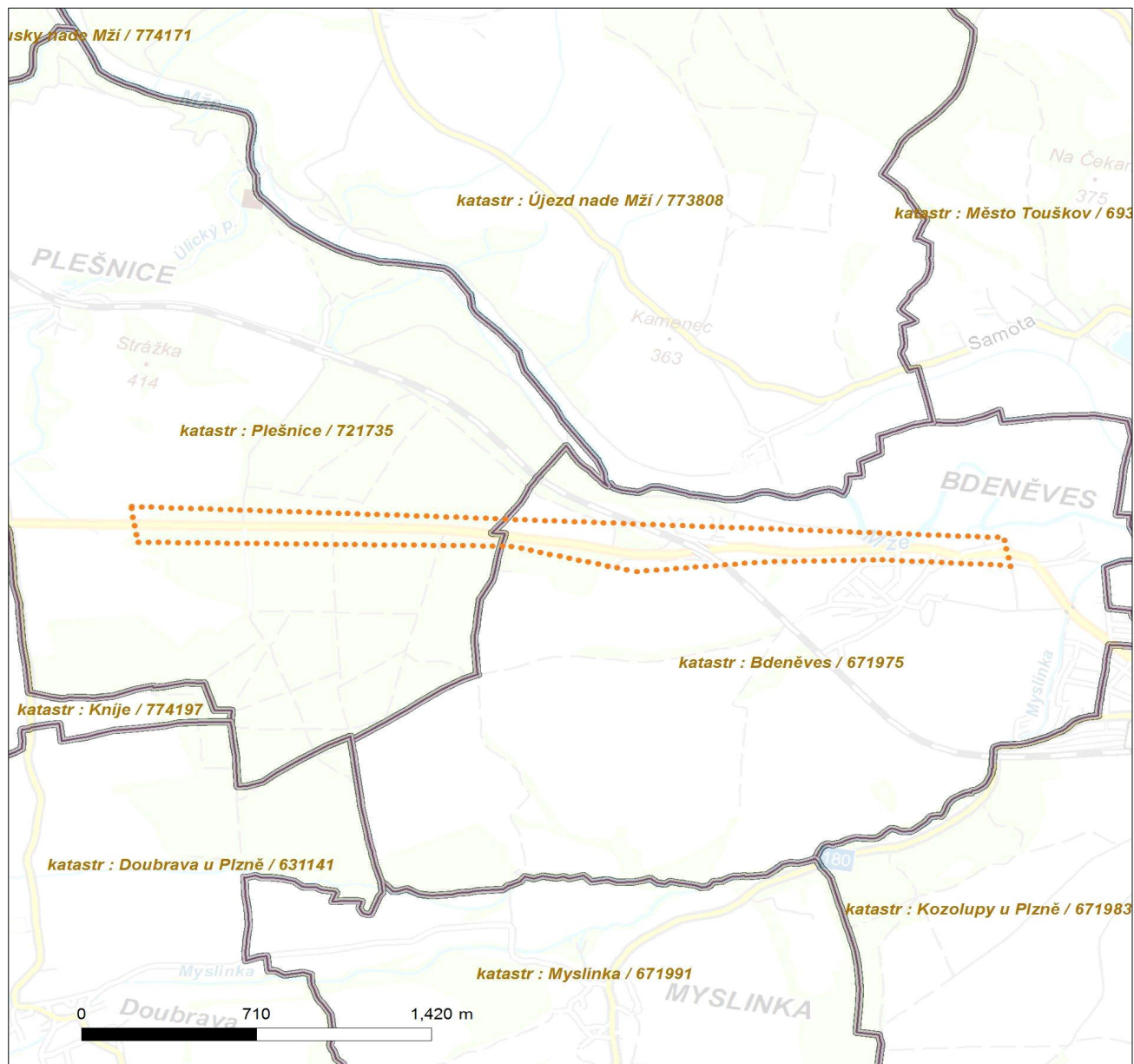
- | | | | |
|-----------|---------------------------|-----------|-----------------------------|
| ■ ■ ■ ■ ■ | Nadzemní optické vedení | ■ ■ ■ ■ ■ | Radioreléový spoj vzduch |
| — — — — — | Podzemní optické vedení | ● ● ● ● ● | Zájmové území |
| - - - - - | Nadzemní metalické vedení | — — — — — | Hranice katastrálního území |
| — — — — — | Podzemní metalické vedení | | |



Platí pouze se sdělením číslo 0200624947.

Zakreslené polohy zařízení v příloze jsou pouze informativní.

Situace výkres zájmového území



LEGENDA

- | | |
|-------------------------------------|------------------------------------|
| ■ ■ ■ ■ ■ Nadzemní optické vedení | ■ ■ ■ ■ ■ Radioreléový spoj vzduch |
| — Podzemní optické vedení | Zájmové území |
| ■ ■ ■ ■ ■ Nadzemní metalické vedení | — Hranice katastrálního území |
| — Podzemní metalické vedení | |