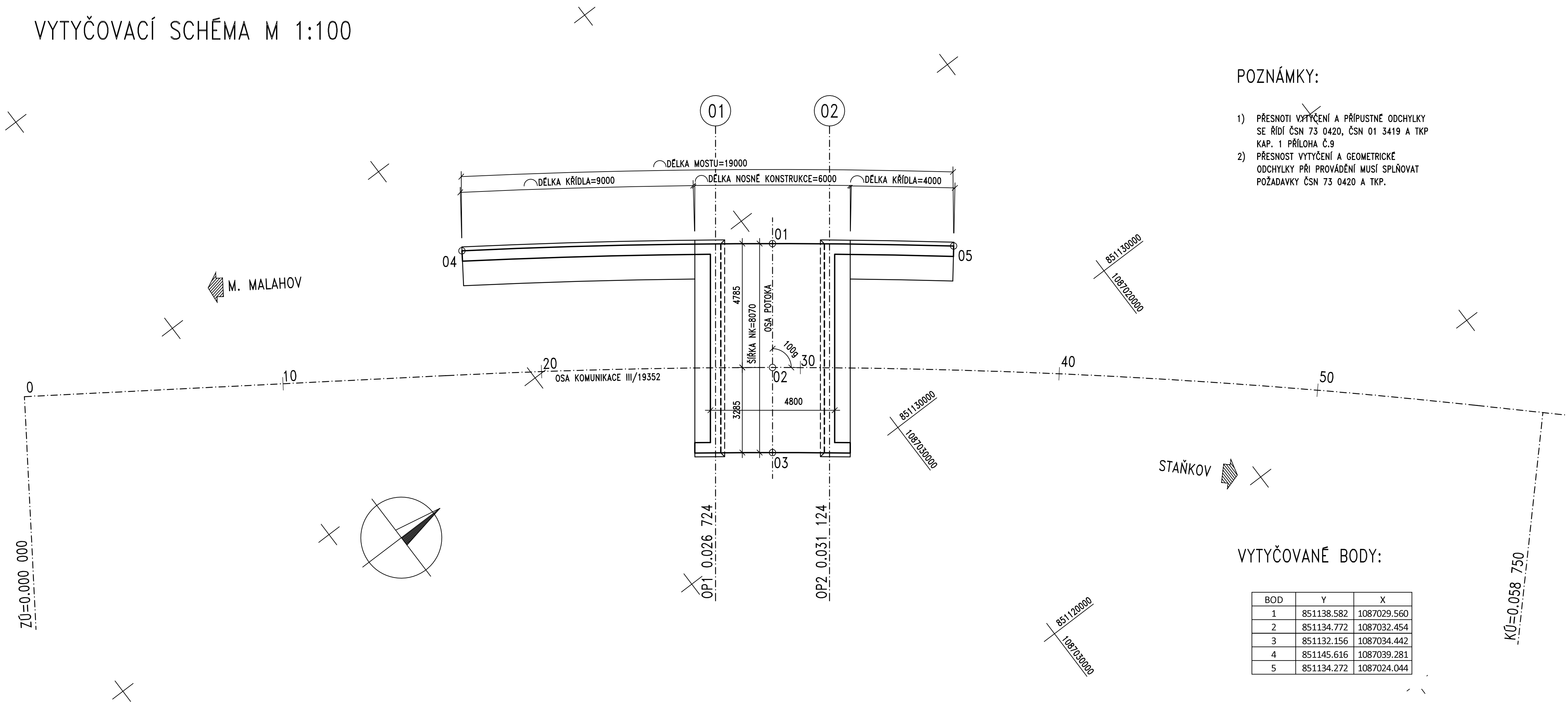


VYTYČOVACÍ SCHÉMA M 1:100



POZNÁMKY:

- 1) PŘESNOTI VYTYČENÍ A PŘÍPUSTNÉ ODCHYLKY SE ŘÍDÍ ČSN 73 0420, ČSN 01 3419 A TKP KAP. 1 PŘÍLOHA Č.9
- 2) PŘESNOT VYTYČENÍ A GEOMETRICKÉ ODCHYLKY PŘI PROVÁDĚNÍ MUSÍ SPLŇOVAT POŽADAVKY ČSN 73 0420 A TKP.

VYTYČOVANÉ BODY:

BOD	Y	X
1	851138.582	1087029.560
2	851134.772	1087032.454
3	851132.156	1087034.442
4	851145.616	1087039.281
5	851134.272	1087024.044

Akce:

Most ev.č. 19352-2 Puclice

Objednatel:

SPRÁVA A ÚDRŽBA SILNIC
PLZEŇSKÉHO KRAJE, P.O.
ŠKROUPOVA 18, 306 13 PLZEŇ

Souřadnicový systém: S-JTSK
Výškový systém: Bpv

Číslo zakázky:	1717900	HIP:	Ing. Jan KOMANEC
Schválil:	Ing. Václav HVÍZDAL	Zodp. projektant:	Ing. Jan KOMANEC
Tech. kontrola:	Ing. Václav KVASNIČKA	Vypracoval:	Ing. Peter LIKO

Praha 4, Bezová 1658, 147 14
tel: +420 241096735 fax: +420 244461038

Objednatel: SÚS Plzeňského kraje, p.o.	Obec: Puclice	Kraj: Plzeňský
Akce: Most ev.č. 19352-2 Puclice	Datum: 11/2018	Stupeň: PDPS
Část: B. STAVEBNÍ ČÁST	Souprava:	Č. přílohy: 7
Objekt: SO 201 - MOST		
Příloha: VYTYČOVACÍ SCHÉMA		