

LEGENDA

VÝPIS MATERIÁLŮ

- STÁVAJÍCÍ KONSTRUKCE
- NOVÉ KONSTRUKCE V ŘEZU/POHLEDU
- S

7

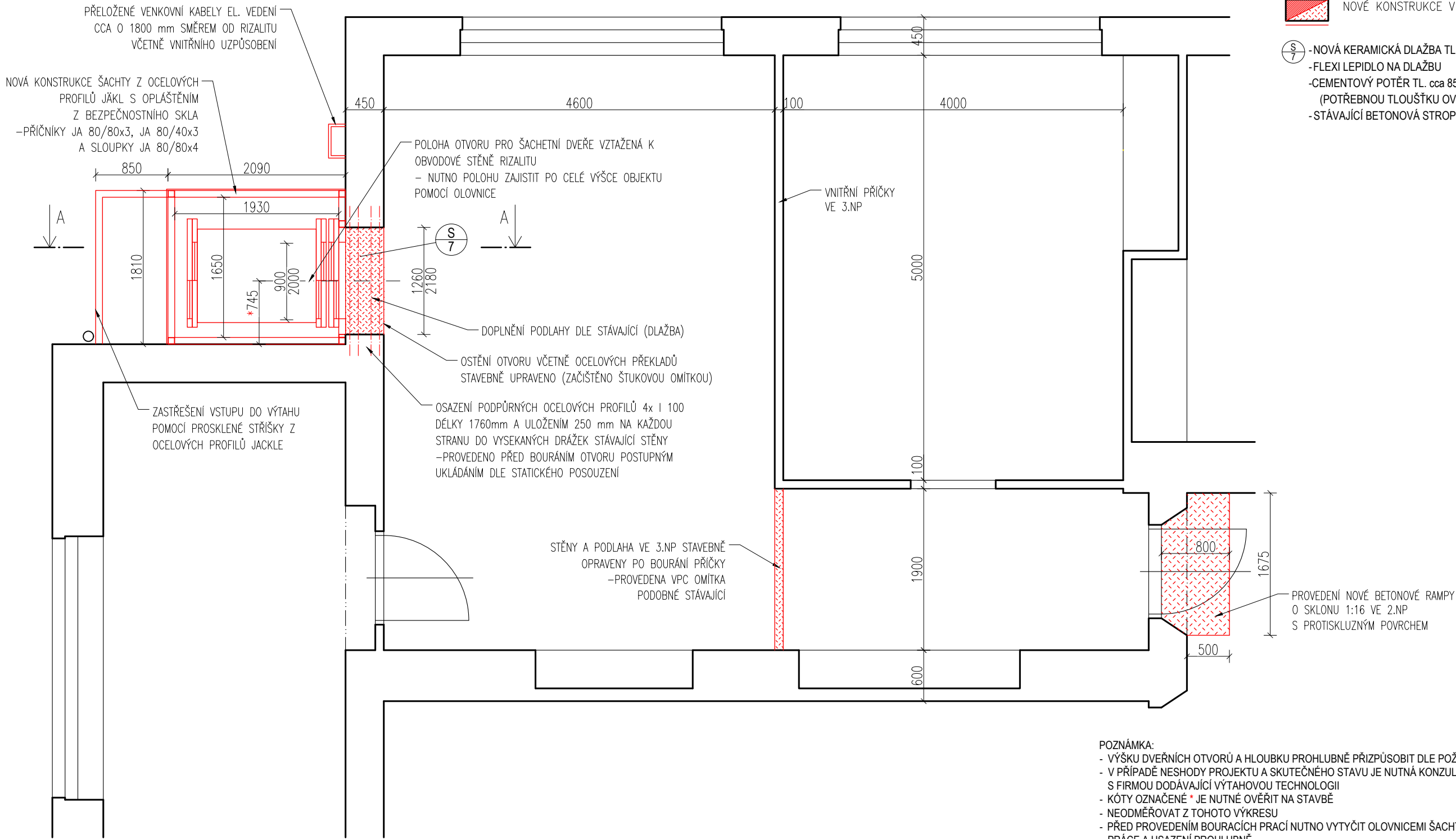
- NOVÁ KERAMICKÁ DLAŽBA TL. 10mm ODPOVÍDAJÍCÍ STÁVAJÍCÍ V INTERIÉRU

- FLEXI LEPIDLO NA DLAŽBU

- CEMENTOVÝ POTĚR TL. cca 85 mm

(POTŘEBNOU TLOUŠŤKU OVĚŘIT NA STAVBĚ)

- STÁVAJÍCÍ BETONOVÁ STROPNÍ DESKA



POZNÁMKA:

- VÝŠKU DVEŘNÍCH OTVORŮ A HLOUBKU PROHLUBNĚ PŘÍZPŮSOBIT DLE POŽADAVKŮ DODAVATELE VÝTAHU
- V PŘÍPADĚ NESHODY PROJEKTU A SKUTEČNÉHO STAVU JE NUTNÁ KONZULTACE S PROJEKTANTEM PŘÍPADNĚ S FIRMOU DODÁVAJÍCÍ VÝTAHOVOU TECHNOLOGII
- KÓTY OZNAČENÉ * JE NUTNÉ OVĚŘIT NA STAVBĚ
- NEODMĚŘOVAT Z TOHOTO VÝKRESU
- PŘED PROVEDENÍM BOURACÍCH PRACÍ NUTNO VYTÝČIT OLOVNICEMI ŠACHTU A OD NÍ ODMĚŘIT BOURACÍ PRÁCE A USAZENÍ PROHLUBNĚ
- OCELOVÁ KONSTRUKCE ŠACHTY NENÍ SOUČÁSTÍ PROJEKTOVÉ DOKUMENTACE, PROJEKT ŘEŠÍ POUZE STAVEBNÍ ÚPRAVY

Zodpovědný projektant:	Kontroloval:	Kreslil:	<div><div></div><div>ENGINEERSCZ</div></div> <div>Ortenovo náměstí 1488/13 170 00 Praha 7</div> <div>www.engineers-cz.cz e-mail: info@engineers-cz.cz tel.:+420 252 546 463, +420 777 944 934</div>	
ENGINEERS–CZ	Ing. Radovan Pavlíček	Bc. Karel Vokálek		
INSTALACE VÝTAHU Školní 280, 331 01 Plasy			STUPEŇ:	DPS
INVESTOR: Gymnázium a střední odborná škola Plasy Školní 280, 331 01 Plasy			FORMÁT:	2xA4
			DATUM:	03/2017
OBSAH VÝKRESU: PŮDORYS TYPICKÉHO PODLAŽÍ - NOVÝ STAV			MĚŘÍTKO:	Č. VÝKRESU:
			1:50	D.1.1.07