

2.NP II. ETAPA

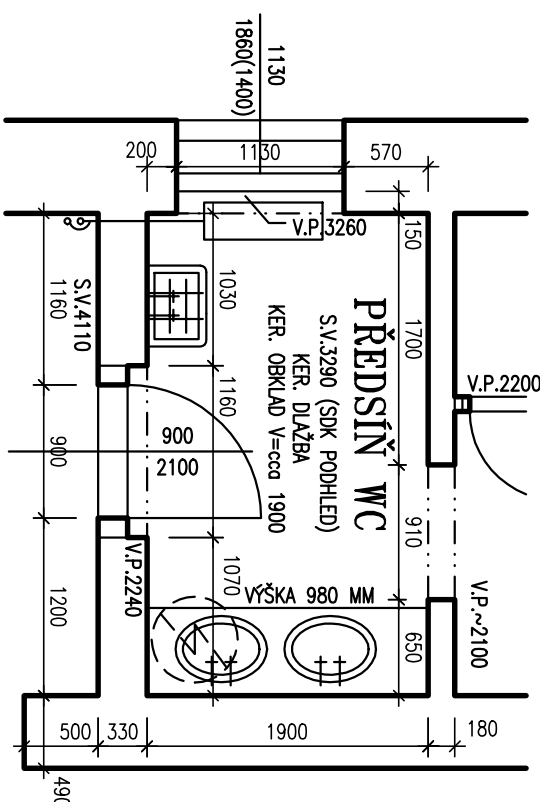
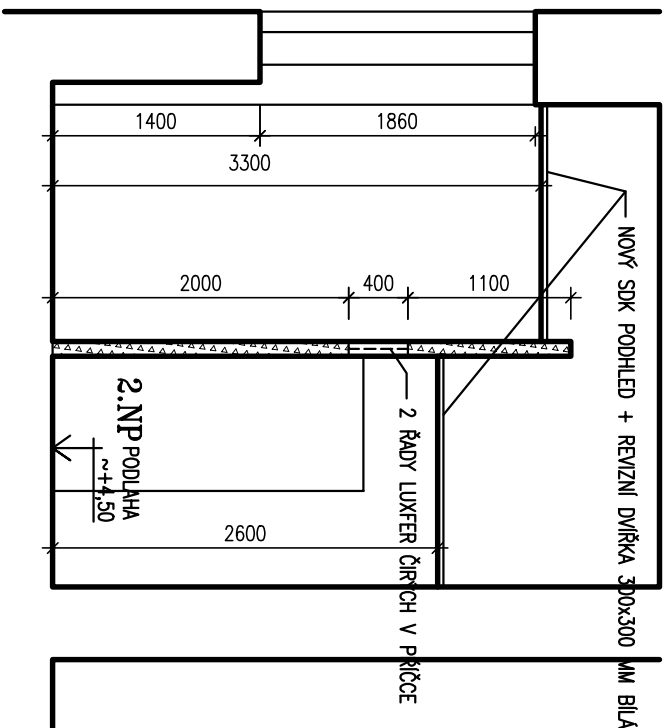
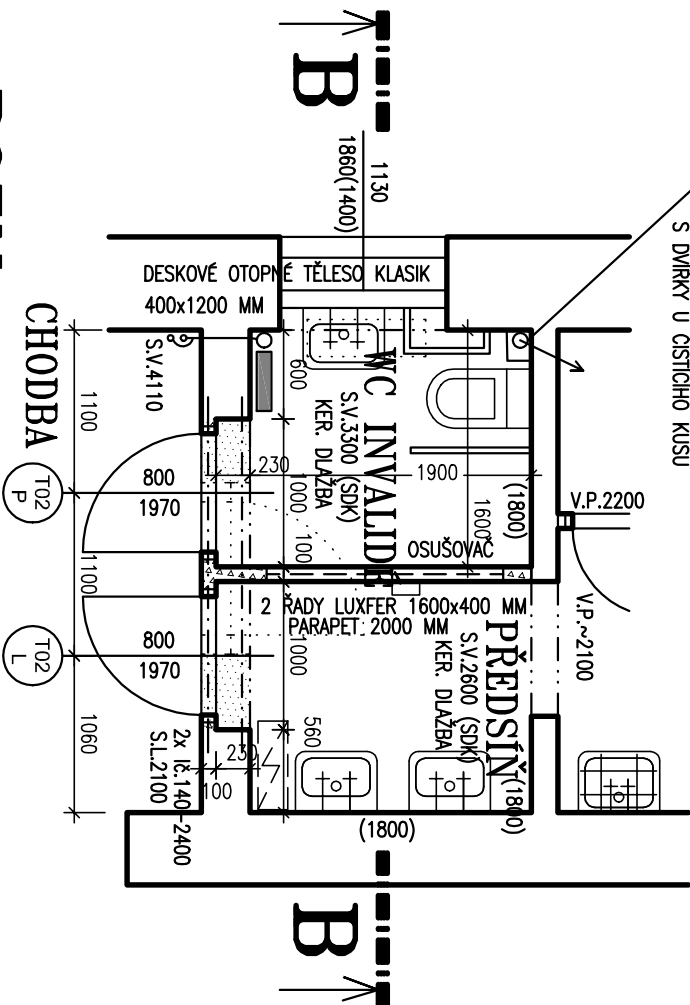
M 1:50
VÝSEK PŮDORYSU – WC CHLAPCI

NAVRŽENÝ STAV

DÍLČÍ ŘEZ B-B

OBJEKT č.p.324/II-GYMNÁZIUM SUŠICE
UDRŽOVACÍ PRÁCE V ČÁSTI 1.PP – II. ETAPA

NOVÁ STUPAČKA KANALIZACE DN 100 – PLAST
STUPAČKU ZADEKLOVAT SDK
S DVÍŘKY U ČISTÍCHO KUSU



STÁVAJÍCÍ STAV

POZN.

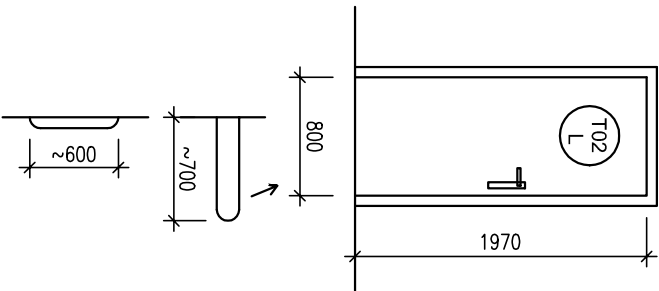
DEMONTOVANÉ DVEŘE VČETNĚ OBLOŽEK ULOŽIT NA PŮDĚ !!!
V PŘEDSÍŇI OTLUČENY STÁVAJÍCÍ OBKLADY A DLAŽBY, DEMONTOVAN SDK, MALBY OŠKRBÁNÝ
PROVEDENY NOVÉ KERAMICKÉ OBKLADY DO V=cca1800 MM + NOVÉ ŠTUKY NAD OBKLADEN

DLE OBJEMU FINANČNÍCH PROSTŘEDKŮ SE PŘEDPOKLÁDÁ PROVEDENÍ WC INVALIDNÍCH I V 1.NP a 3.NP,
KDE JSOU STÁVAJÍCÍ STAVY SHODNĚ S 2.NP ROZMĚROVĚ (MIMO VSTUPNÍCH DVEŘÍ, KTERÉ JSOU PLOCHÉ S OCELOVOU ZÁRUBNÍ)
V ROZPOČTU MACEJIT VŠECHNY 3 WC SAMOSTATNĚ

LEGENDA

- ODSTRÁŇOVANÉ KONSTRUKCE
- STÁVAJÍCÍ KONSTRUKCE PONECHÁVANÉ
- PŘÍČKY VZDĚNÝ Z PÓROBETONU P2-500 NA PŘÍSLUŠNÉ TMELY

ZADÁVACÍ DOKUMENTACE



DVEŘE DŘEVĚNÉ HLADKÉ S POLODŘAŽKOU Š.800/1970 MM
POVRCHOVÁ OPRAVA DVEŘÍ – CPL
REFERENČNÍ SOLODOOR – KLASIK
OBLOŽKOVÉ TYPOVÉ DŘEVĚNÉ ZÁRUBNĚ PRO TLOUŠŤKU
STĚN cca100 MM, CELOOBODOVĚ TĚSNĚNÍ,
FINÁLNÍ BARVA DVEŘÍ I ZÁRUBNÍ – SVĚTLÉ ŠEDÁ – cca RAL 7035
CO NEPODOBNEJŠÍ STÁVAJÍCÍM DVEŘÍM NA CHODBĚ
KOVANÍ NEREZOVÉ – REF. NOVA R (SOLODOOR), UZAMKÁNÍ 1xFAB + 1xFAB JEDNOSTRANNÝ S KOLEČKEM
DVEŘE OSADIT SAMOZAVÍRAČEM

1x DVEŘE LEVÉ a 1x DVEŘE PRAVÉ
INVALIDNÍ NEREZOVÉ SKLOPNÉ MADLO PRO WC DÉLKY cca 700 MM,
KOVENÍ DO ZDI OCELOVÝMI KOTVAMI
1 KS

INVALIDNÍ NEREZOVÉ PEVNÉ MADLO PRO WC DÉLKY cca 600 MM,
KOVENÍ DO ZDI OCELOVÝMI KOTVAMI
1 KS +
1 KS BUDE OSAZEN ZE VNITŘ DVEŘÍ DO WC VE VÝŠCE 900 MM

ZADÁVACÍ DOKUMENTACE – II. ETAPA	
INVESTOR:	GYMNÁZIUM SUŠICE, FR. PROCHAŠKY č.p. 324/II, 342 01 SUŠICE
MÍSTO STAVBY:	OBJEKT č.p. 324/II, SUŠICE, st.p.č. 690 a 691 v k.ú. SUŠICE MĚD OTAVOU
AKCE:	OBJEKT č.p.324/II-GYMNÁZIUM SUŠICE UDRŽOVACÍ PRÁCE V ČÁSTI 1.PP
ČÁSTI:	ZADÁVACÍ DOKUMENTACE – II. ETAPA
VÝKRES:	2.NP – WC INVALIDÉ

PROJEKTOVÁ A INŽENÝRSKÁ ČINNOST	Ing. Jiří LEJSEK
AUTORIZOVANÝ INŽENÝR V OBLASTI POZEMNÍ STAVBY	HAJLKOVÁ 369/III, SUŠICE
FORMÁT:	2 A4
DATUM:	LEDEN 2018
STUPEŇ PD:	ZD
ZÁKAZA ČÍSLO:	
ARCHIVNÍ ČÍSLO:	
NÁZEV:	GY18_SATINŮ_ETAPA_2
MĚŘÍTKO:	1:50
Č. VÝKRESU:	II.1.8.