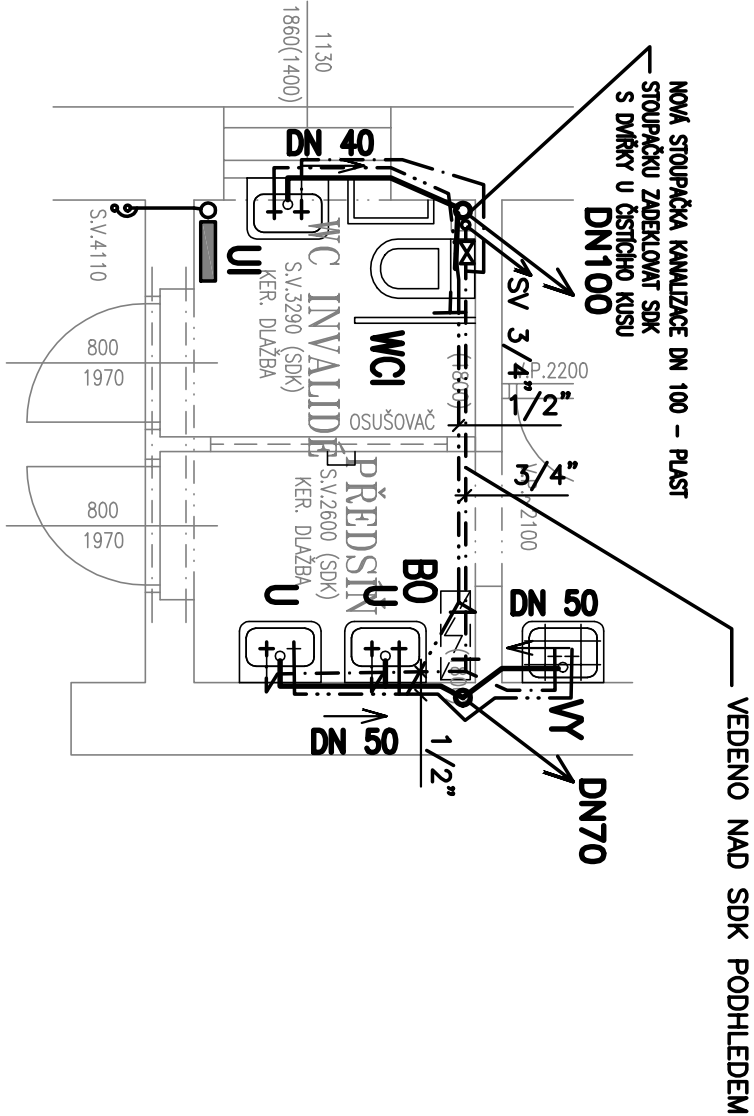


2.NP ZTI

II. ETAPA

M 1:50
VÝSEK PŮDORYSU – WC CHLAPCI



LEGENDA – KANALIZACE

- U UMŮVADLO KERAMICKÉ BÍLÉ ROZMĚRU cca 550x450 MM S POLOSLOUPEM BÍLÝM PRO STOJANKOVOU BATERII S OTOČNÝM RAMENKEM, VÝVODY VODY POD UMÝVADLEM
- Uc UMŮVADLO INVALIDNÍ KERAMICKÉ BÍLÉ cca 550x500 MM S POLOSLOUPEM BÍLÝM PRO STOJANKOVOU BATERII S OTOČNÝM RAMENKEM, VÝVODY VODY POD UMÝVADLEM
- WCi ZÁCHODOVÁ MÍSA INVALIDNÍ ZÁVĚSNÁ SE ŠIKMÝM ODPADEM VČETNĚ ZABUDOVANÉ NADRŽKY S DVOUČINNÝM SPLACHOVÁNÍM A S OBLOŽENOU NADRŽKOU–VÝŠKA MÍSY 500 MM NAD PODLAHOU
- WC ZÁVĚSNÝ ELEKTRICKÝ BOULER 20 L (NAPŘ. DRAŽICE – TO 20), ODPAD OD POUIŠŤOVACÍHO VENTILU NAPOJIT DO KANALIZACE
- Wc VÝLEVKA PLASTOVÁ BÍLÁ NÁSTĚNNÁ S NEREZOVOU MŘÍŽKOU, OSADIT NA STÁVAJÍCÍ OBKLAD (PŘÍVODY VODY A ODPAD Z PŘEDSINĚ)
- V VĚTVKA PLASTOVÁ BÍLÁ NÁSTĚNNÁ S NEREZOVOU MŘÍŽKOU, OSADIT NA STÁVAJÍCÍ OBKLAD (PŘÍVODY VODY A ODPAD Z PŘEDSINĚ)
- DN 40 VEDENÍ KANALIZACE – UVNITŘ POLYPROPYLEN ŠEDÝ SYSTÉMU HT
- DN100 STOUPAČKA KANALIZACE S PŘÍSLUŠNOU DIMENZÍ – V KAŽDÉM PATŘE OSADIT ČISTIČÍ KUS NA PŘÍPOJNÝCH POTRUBÍCH DLE MOŽNOSTI OSADIT ČISTIČÍ KUSY III STOUPAČKY BUDOU PROVEDENY I PŘES 1.NP S VYSAZENÍM ODOBOČEK A POD STROPEM 1.NP BUDOU NÁPOJENY NA STÁVAJÍCÍ ROZVODY KANALIZACE

OBJEKT č.p.324/II–GYMNÁZIUM SUŠICE


UDRŽOVACÍ PRÁCE V ČÁSTI 1.PP – II. ETAPA

LEGENDA – VODA

- ROZVOD STUDENÉ PITNÉ VODY + IZOLACE TUBEX 10 MM
- PŘÍVOD TEPLÉ UŽITKOVÉ VODY + IZOLACE TUBEX 10 MM
- MATERIÁL VODOVODNÍCH TRUB – VĚTVENÝ POLYPROPYLEN SVAŘOVANÝ –
- NAPŘ. WAVIN – VLASTNOSTMI SPLŇUJÍCÍ PŘÍSLUŠNÉ ČSN – DIMENZE 1/2”–3/4”
- SV 3/4” STOUPAČKA VODY S PŘÍSLUŠNOU DIMENZÍ
- SV – STUDENÁ VODA
- STOUPAČKA VODY VEDENÁ V SOUBĚHU S KANALIZAČNÍ, ZE SUTERÉNU, KDE BUDE UZAVÍRACÍ KOHOUT BATERIE BUDOU CHROMOVANÉ JEDNOPAKOVÉ, STOJANKOVÉ, S DELŠÍM VÝTOKOVÝM RAMENKEM NOVÉ ROZVODY V DIMENZÍ 1/2” , ROZVODY ZASEKÁNY DO ZDÍ, ČÁST VEDENÁ NAD PODHLEDEM PŘÍVODY SV A TV U UMÝVADEL A DŘEZŮ UKONČENY ROHOVÝMI KOHOUTKY VEŠKERÉ BATERIE DODANÝ OD JEDNOHO VÝROBCE, VZORKY BUDOU ODSOULADENY V RÁMCI ADI

POZN.

- DESKOVÉ OTOPNÉ TĚLESO BÍLÉ KLASIK Š.400 x V.1200 MM DVOUDESKOVÉ NÁPOJENO NA STÁVAJÍCÍ ODOBOČKY Z HLAVNÍ STOUPAČKY – Cu TRUBKY 15x1 MM TERMOSTATICKÁ HLAVICE S BLOKACÍ STARÝ RADIATOR DEMONTOVÁN

AUTORIZACE:		PŘE:	
ZODPOVĚDNÝ PROJEKTANT:	ING. JIŘÍ LEJSEK	KRESLIL:	ING. JIŘÍ LEJSEK
INVESTOR:	GYMNÁZIUM SUŠICE, FR. PROCHAŠKY č.p. 324/II, 342 01 SUŠICE	<div>Ing. Jiří LEJSEK AUTORIZOVANÝ INŽENÝR V OBLASTI POZEMNÍ STAVBY HÁJKOVA 369/III, SUŠICE</div>	
MÍSTO STAVBY:	OBJEKT č.p. 324/II, SUŠICE, st.p.č. 690 a 691 v k.ú. SUŠICE MĚD OTAVOU		
AKCE:	OBJEKT č.p.324/II–GYMNÁZIUM SUŠICE UDRŽOVACÍ PRÁCE V ČÁSTI 1.PP	FORMÁT:	2 A4
		DATUM:	LEDEN 2018
		STUPEŇ PD:	ZD
		ZAKÁZKA ČÍSLO:	
		ARCHIVNÍ ČÍSLO:	
ČÁST:	ZADÁVACÍ DOKUMENTACE – II.ETAPA	NÁZEV:	GY18_SATINŮ_ETAPA_2
VÝKRES:	2.NP – WC INVALIDÉ–ZTI	MĚŘÍTKO:	1:50
		Č. VÝKRESU:	II.1.10.