

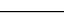
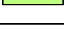


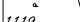



Zaměření v dané lokalitě bylo provedeno firmou GSG spol. s r.o. Průběh inženýrských sítí byl poskytnut správci sítí a byl v některých případech převzat do digitální verze DWG z obdržených formátů PDF. Před zahájením prací je nutné, aby zhotovitel požádal majitele (provozovatele) jednotlivých inž. sítí o vytyčení v terénu, aby nedošlo k jejich poškození.

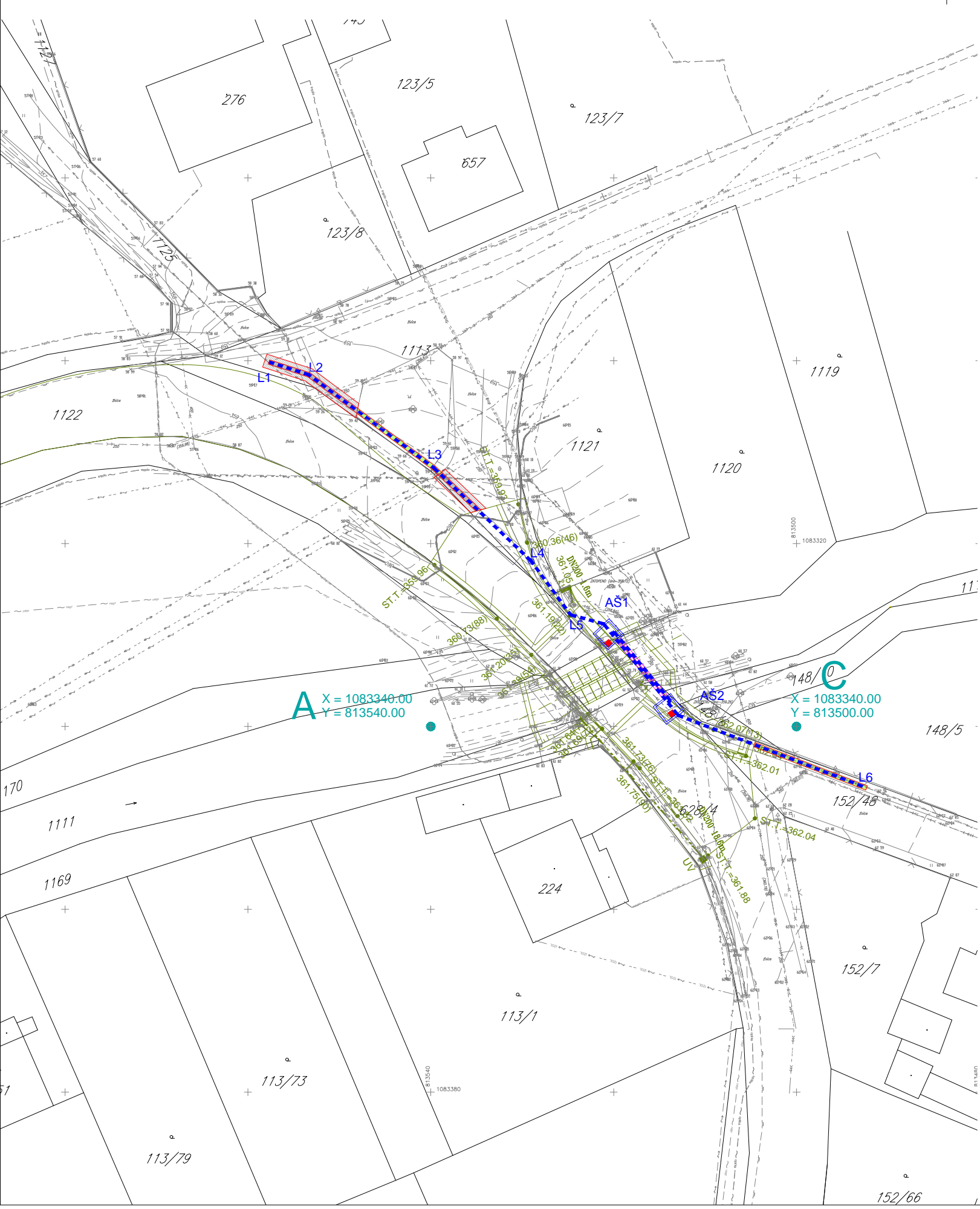
LEGENDA:

	Komunikace povrch asfaltový SKLADBA 1
	Komunikace - napojení přes odskoky povrch asfaltový SKLADBA 1
	Zeleň - napojení na stávající stav tl. ohumusování 20 cm
	Hrany terénních úprav
	Jiné investiční akce - III/11731 NEZVĚSTICE - PROPUSTEK".

	Katastrální mapa
	Zaměření stávajícího stavu objektu a okolí
	Geodetické značky z digitálního zaměření

	<i>vodovod</i>
	<i>trasa VN</i>
	<i>trasa NN</i>
	<i>plynovod ST</i>
	<i>slaboproud</i>
	<i>slaboproud (nepoužívaná)</i>
	<i>kanalizace (zaměření)</i>
	<i>kanalizace (správce sítě)</i>

	<i>vodovodní řad</i>
	<i>chránička DN 250</i>



Změna:	Popis:	Vypracoval:	Datum:	Autorizační razítko:	Paré:	
Schéma:		Akce: <div>NEZVĚSTICE - ÚPRAVA VODOVODU V SILNICI III/11731</div>				
		Objednatel / investor: Obec Nezvěstice				
		Nezvěstice 277 332 04 Nezvěstice tel.: +420 377 891 126 mail.: ou@nezvestice.cz www.: nezvestice.cz				
		Generální projektant: <b>DOPAS s.r.o.</b> Kubelkova 1224/42 130 00 Praha 3 - Žižkov tel.: +420 602 365 486 mail.: info@dopas.net zak.číslo: 2016_1004	Vedení projektu: Ing. Vilém Minařík  Hlavní inženýr projektu: Ing. Václav Juppa			Datum: 03/2017  03/2017
		Profese: Ing. Radko Jilemnický Projektce - propagace Nad Šárkou 86/1214 160 00 Praha 6 tel.: +420 603 419 388 mail.: jilemnickýRadko@seznam.cz zak.číslo:	Zodpovědný projektant: Ing. Radko Jilemnický Kontroloval: Ing. Radko Jilemnický Vypracoval: Ondřej Jilemnický			Datum: 03/2017 03/2017 03/2017
Název výkresu:		Celkový situační výkres			Měřítko: 1:500	
Stupeň PD:	DSP+DZS Dokumentace pro stavební povolení s podrobnostmi dokumentace pro zadání stavby	Část / profese: C  Situační výkresy	Stavební objekt:	Formát: 2 x A4		
Polohopis:	Souřadnicový systém S-JTSK	Výškopis:	Výškový systém Bpv	č. výkresu: C.2		