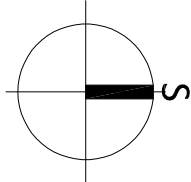
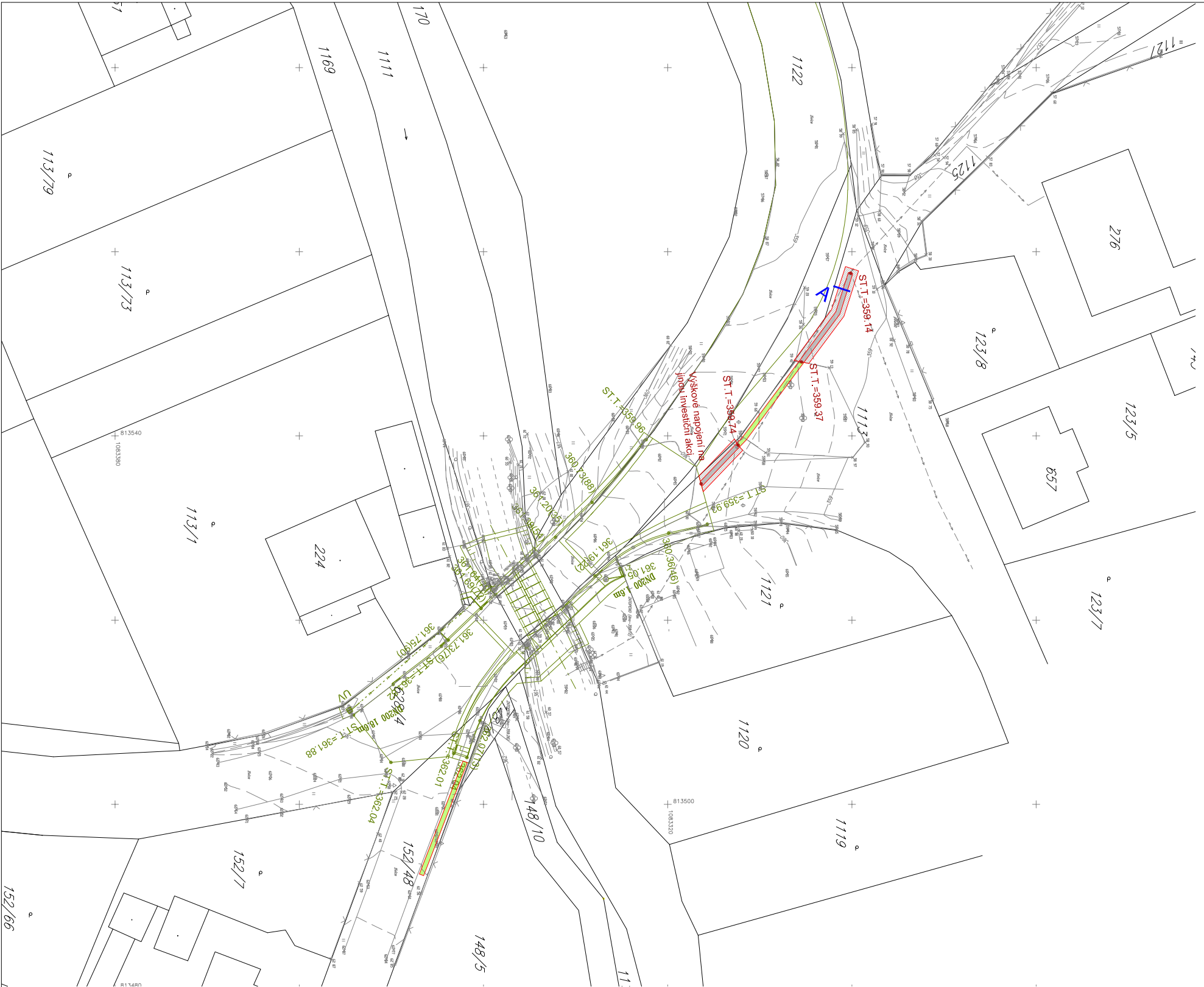


Situace komunikací a zpevněných ploch 1:500



LEGENDA:

Zaměření v dané lokalitě bylo provedeno firmou GSG spol. s r.o. Průběh inženýrských sítí byl poskytnut správci sítí a byl v některých případech převzat do digitální verze DWG z obdržených formátů PDF. Před zahájením prací je nutné, aby zhotovitel požádal majitele (provozovatele) jednotlivých inž. sítí o výtýčení v terénu, aby nedošlo k jejich poškození.

pozn.: Tento projekt je řešen v těsné koordinaci s jinou investiční akcí "III/11731 NEZVĚSTICE - PROPUSTEK".

LEGENDA:	
	Komunikace povrch asfaltový SKLADBA 1
	Komunikace - napojení přes odskoky povrch asfaltový SKLADBA 1
	Zeleň - napojení na stávající stav tl. ohumusování 20 cm
	Hrany terénních úprav
	Jiné investiční akce - III/11731 NEZVĚSTICE - PROPUSTEK".

LEGENDA STÁVAJÍCÍHO STAVU, GEODETICKÁ DOKUMENT.:	
	Katastrální mapa
	Zaměření stávajícího stavu objektu a okolí
	Geodetické značky z digitálního zaměření

Záměra:	Popis:	Vypracoval:	Datum:	Autorizační razítko:	Patř:
Schéma:					
Akce:					
NEZVĚSTICE - ÚPRAVA VODOVODU V SILNICI III/11731					
Objednatel / investor: Obec Nezvěstice					
Nezvěstice 277 332 04 Nezvěstice tel.: +420 377 891 126 mail.: ou@nezvestice.cz www: nezvestice.cz					
Generální projektant: DOPAS s.r.o.					
Kubelkova 1224/42 130 00 Praha 3 - Žitkov tel.: +420 602 365 466 mail: info@dopas.net					
Vedení projektu: Ing. Vilem Minařík					
Hlavní inženýr projektu: Ing. Václav Juppa					
Zák. číslo: 2016_1004					
Zodpovědný projektant: Ing. Václav Juppa					
Profese: DOPAS s.r.o.					
Kubelkova 1224/42 130 00 Praha 3 - Žitkov tel.: +420 602 365 466 mail: info@dopas.net					
Kontrola: Ing. Vilem Minařík					
Vypracoval: Ing. Vladimír Černý					
Zák. číslo: 2016_1004					
Měřítko: 1:500					
Situace komunikací a zpevněných ploch					
Část / profese: D					
Stavební objekt: 300.01					
Formát: 2 x A4					
Podobpis: Souřadnicový systém S-JTSK					
Výškopis: Výškový systém Bpv					
č. výřezu: 6					