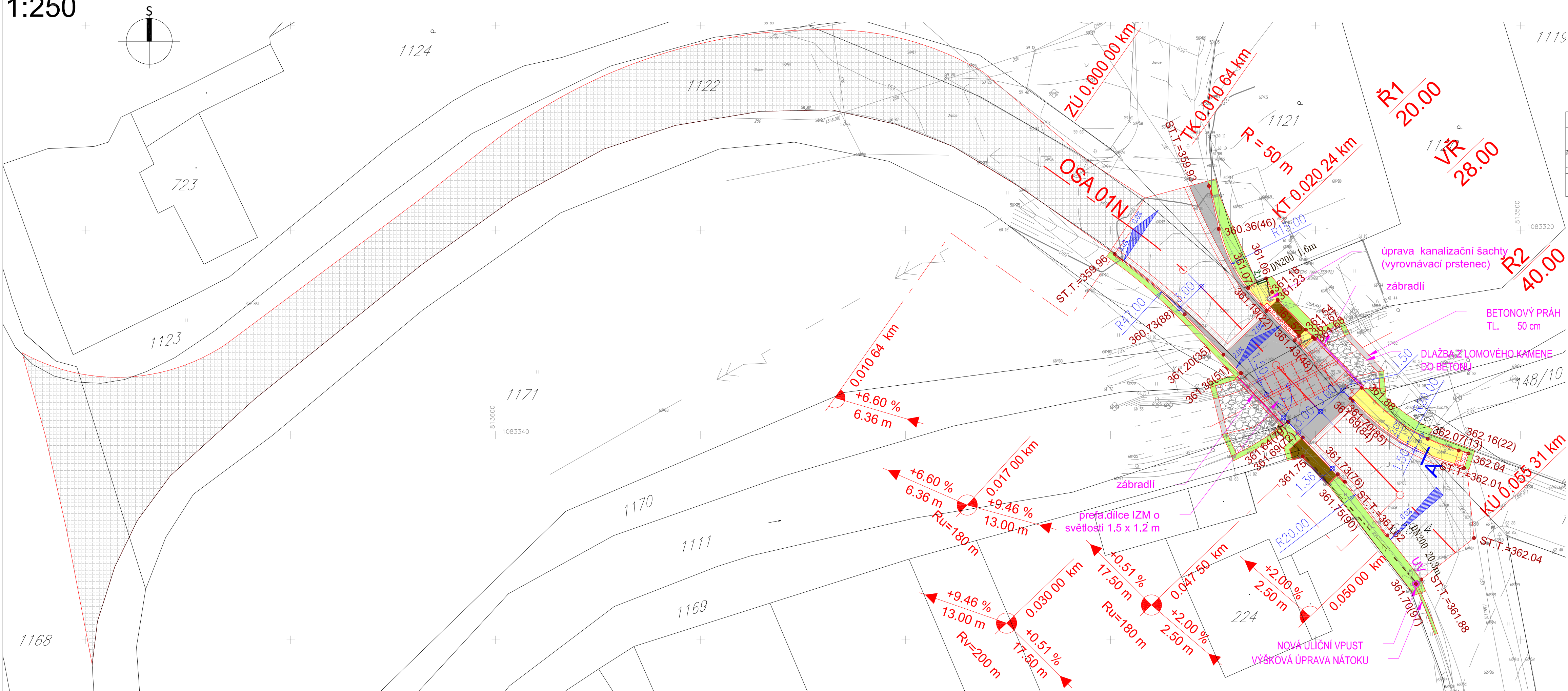


Situace
1:250



LEGENDA:

Zaměření v dané lokalitě bylo provedeno firmou GSG spol. s r.o. Průběh inženýrských sítí byl poskytnut správci sítí a byl v některých případech převzat do digitální verze DWG z obdržených formátů PDF. Před zahájením prací je nutné, aby zhotovitel požádal majitele (provozovatele) jednotlivých inž. sítí o vytvoření v terénu, aby nedošlo k jejich poškození.

POZN.:

Realizace tohoto projektu musí být zkoordinovaná s jinou investiční akcí „Nezvěstice - úprava vodovodu v silnici III/11731“.

LEGENDA STÁVAJÍCÍHO STAVU, GEODETICKÁ DOKUMENT.:

	Katastrální mapa
	Zaměření stávajícího stavu objektu a okolí
	Geodetické značky z digitálního zaměření

LEGENDA:

	Komunikace povrch asfaltový SKLADBA 1
	Komunikace - napojení přes odsokky povrch asfaltový SKLADBA 1
	Komunikace - úprava obrusných vrstev a vyrovnání povrch asfaltový SKLADBA 1a
	Vjezd povrch betonová dlažba SKLADBA 2
	Chodníkové plochy povrch betonová dlažba SKLADBA 3
	Úpravy pro slabozraké a nevidomé
	Zeleň - napojení na stávající stav tl. ohumusování 20 cm
	Silniční betonový obrubník tl. 15 cm
	Parkový betonový obrubník tl. 8 cm
	Parkový betonový obrubník tl. 5 cm
	Kanalizace DN 200 a kanalizační šachta
	Liniový odvodňovací prvek - žlab
	přípojka odvodňovacího prvku DN 200
	Krajní římsa se zvýšeným proužkem a zábradlím

VŠECHNY KÓTY JSOU UVEDENY V (m)

Změna:	Popis:	Vypracoval:	Datum:	Autorizační razítko:	Paré:
Schéma:	III/11731 NEZVĚSTICE - PROPUSTEK				
		<p>Objednatel / Investor: Správa a údržba silnic Plzeňského kraje příspěvková organizace ("SUS PK") Škroupova 18 306 13 Plzeň tel.: +420 377 172 101 mail.: suspk@suspk.eu www.: suspk.eu</p> <p>Generální projektant: DOPAS s.r.o. Kubelkova 1224/42 130 00 Praha 3 - Žitkov tel.: +420 602 365 486 mail.: info@dopas.net zak.číslo: 2015_1009</p> <p>Profese: DOPAS s.r.o. Kubelkova 1224/42 130 00 Praha 3 - Žitkov tel.: +420 602 365 486 mail.: info@dopas.net zak.číslo: 2015_1009</p> <p>Název výkresu:</p>			
Stupeň PD:		Část / profese:		Datum:	
DPS		C		04/2017	
Dokumentace pro provedení stavby		Stavební část		04/2017	
Polohopis:		Stavební objekt:		Datum:	
Souřadnicový systém S-JTSK		100.01		04/2017	
		Zpevněné plochy a komunikace		04/2017	
		Výškopis:		Měřítko:	
		Výškový systém Bpv		1:250	
				Formát:	
				4 x A4	
				č. výkresu:	
				2	