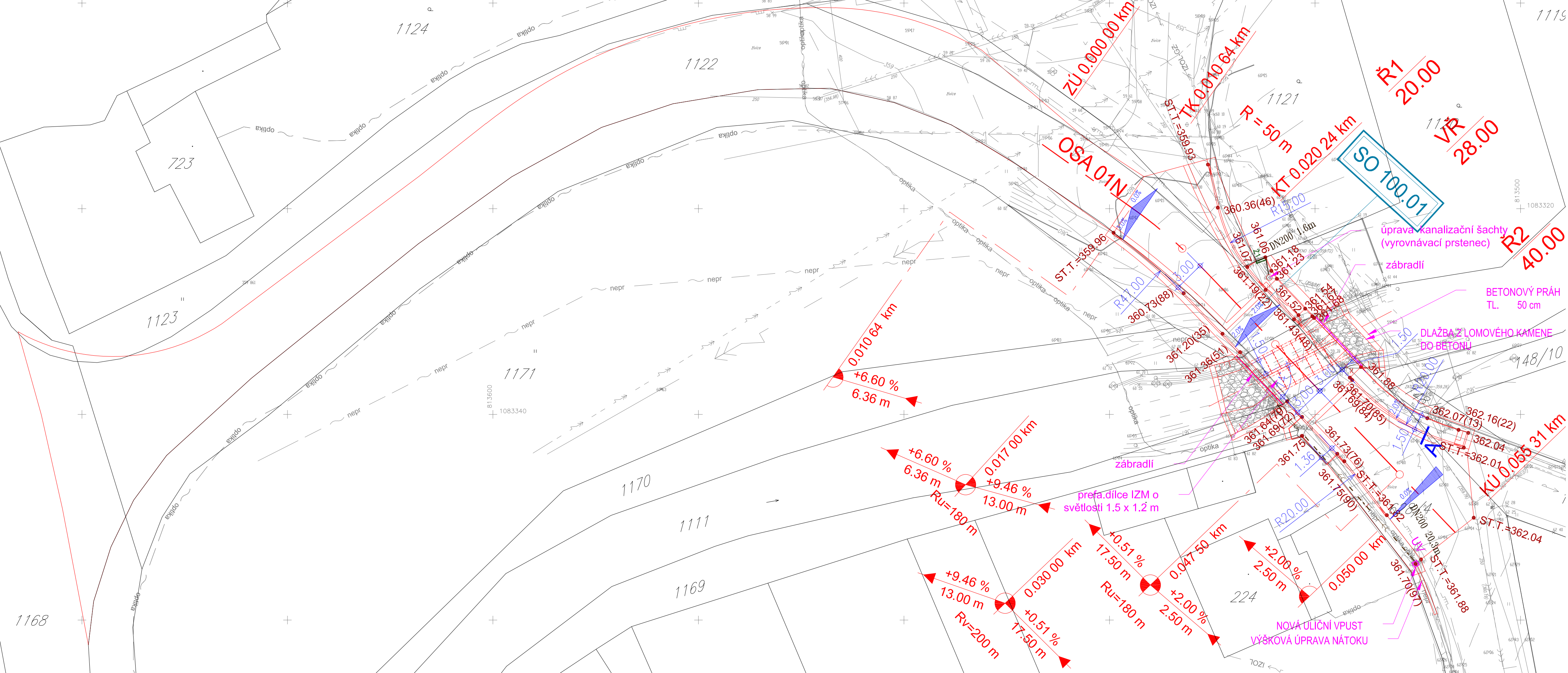


Koordinační situace  
1:250



POZN.:  
Realizace tohoto projektu musí být zkoordinovaná s jinou  
investiční akcí „Nezvěstice - úprava vodovodu v silnici III/11731“.

LEGENDA STAVEBNÍCH OBJEKTŮ:

SO 100.01    Komunikace a zpevněné plochy

LEGENDA:

Zaměření v dané lokalitě bylo provedeno firmou  
GSG spol. s r.o. Průběh inženýrských sítí byl  
poskytnut správci sítí a byl v některých případech  
převzat do digitální verze DWG z obdržených  
formátů PDF. Před zahájením prací je nutné, aby  
zhotovitel požádal majitele (provozovatele)  
jednotlivých inž. sítí o vytyčení v terénu, aby  
nedošlo k jejich poškození.

LEGENDA STÁVAJÍCÍHO STAVU,  
GEODETICKÁ DOKUMENTACE:

	Katastrální mapa
	Zaměření stávajícího stavu objektu a okolí
	Geodetické značky z digitálního zaměření

LEGENDA:

	Silniční betonový obrubník tl. 15 cm
	Parkový betonový obrubník tl. 8 cm
	Parkový betonový obrubník tl. 5 cm

LEGENDA STÁVAJÍCÍCH INŽENÝRSKÝCH SÍTÍ:

	vodovod
	Trasa VN
	Trasa NN
	plynovod ST
	slaboproud
	slaboproud (nepoužíváná)
	kanalizace (zaměření)
	kanalizace (správce sítě)

LEGENDA RUŠENÝCH INŽENÝRSKÝCH SÍTÍ:

	kanalizace (zaměření)
--	-----------------------

LEGENDA NOVÝCH INŽENÝRSKÝCH SÍTÍ:

	kanalizace
	liniový odvodňovací prvek – žlab
	připojka odvodňovacího prvku DN 200
	nová uliční vpust

VŠECHNY KÓTY JSOU UVEDENY V (m)

Změna:	Popis:	Vypracoval:	Datum:	Autorizační razítko:	Paré:
Schéma:	III/11731 NEZVĚSTICE - PROPUSTEK				
		<p>Objednatel / Investor: Správa a údržba silnic Plzeňského kraje příspěvková organizace ("SUS PK") Škroupova 18 306 13 Plzeň tel.: +420 377 172 101 mail.: suspk@suspk.eu www.: suspk.eu</p> <p>Generální projektant: <b>DOPAS s.r.o.</b> Kubelkova 1224/42 130 00 Praha 3 - Žitkov tel.: +420 602 365 486 mail.: info@dopas.net zak.číslo: 2015_1009</p> <p>Profese: <b>DOPAS s.r.o.</b> Kubelkova 1224/42 130 00 Praha 3 - Žitkov tel.: +420 602 365 486 mail.: info@dopas.net zak.číslo: 2015_1009</p> <p>Název výkresu: Koordinační situace</p>			
Stupeň PD: DPS		Část / profese: B		Datum: 04/2017	
Dokumentace pro provedení stavby		Souhrnné řešení stavby		Datum: 04/2017	
Polohopis: Souřadnicový systém S-JTSK		Výškopis: Výškový systém Bpv		Datum: 04/2017	
		Stavební objekt:		Datum: 04/2017	
		Formát: 4 x A4		Datum: 04/2017	
				Měřítko: 1:250	
				Č. výkresu: B.2	