

Akce:

# Most ev.č. 19515-1 Drahotín


Objednatel:

**SPRÁVA A ÚDRŽBA SILNIC  
PLZEŇSKÉHO KRAJE, P.O.  
ŠKROUPOVA 18, 306 13 PLZEŇ**



Souřadnicový systém: S-JTSK

Výškový systém: Bpv

Číslo zakázky:	14 199 02	HIP:	Ing. Jan KOMANEC	
Schválil:	Ing. Václav HVÍZDAL	241096748, jkm@pontex.cz	<i>Komanec</i>	
	<i>Hvizdal</i>	Zodp. projektant:	Ing. Jan KOMANEC	
Tech. kontrola:	Ing. Václav KVASNIČKA	241096748, jkm@pontex.cz	<i>Komanec</i>	
	<i>Kvasnicka</i>	Vypracoval:	Ing. Erika MENŠÍKOVÁ	Praha 4, Bezová 1658, 147 14 tel: +420 241096735 fax: +420 244461038
		244096748, eme@pontex.cz	<i>Menšíková</i>	

Objednatel: SÚS Plzeňského kraje, p.o.	Obec: Drahotín	Kraj: Plzeňský	
Akce:	Most ev.č. 19515–1 Drahotín C. STAVEBNÍ ČÁST SO 110 – DIO	Datum	Stupeň
		10/2017	PDPS
		Souprava	Č. přílohy
Část:			
Objekt:			

## Technická zpráva

Obsah:

Úvodní údaje: .....	2
1. Úvod .....	2
2. Závazné podklady a předpisy .....	2
3. Popis dopravních opatření .....	2
3.1. Nákladní doprava nad 12t .....	3
3.2. Doprava do 12t .....	3
3.3. Veřejná linková osobní doprava .....	3
4. Závěr .....	3

## Úvodní údaje:

Stavba:	Most ev.č. 19515-1 Drahotín
Objekt:	SO 110 - DIO
Obec:	Obec Drahotín
Katastrální území:	k. ú. Drahotín (631884)
Kraj:	Plzeňský
Stavebník/objednatel:	Správa a údržba silnic Plzeňského kraje, příspěvková organizace, Škroupova 1760/18, 301 00 Plzeň
Uvažovaný správce mostu:	Správa a údržba silnic Plzeňského kraje, příspěvková organizace, Škroupova 1760/18, 301 00 Plzeň
Zhotovitel dokumentace:	PONTEX s.r.o., Bezová 1658, 147 14 Praha 4 IČ 40763439
zodpovědný projektant: Ing. Jan Komanec	

## 1. Úvod

Most se nachází u obce Drahotín, překonává nestabilní vodoteč – strouhu s občasným průtokem, která odvádí přívalové srážky z přilehlého okolí. Most převádí silnici III/19515 spojující obce Drahotín a Poběžovice. Poloha je definována umístěním původního mostu.

Při rekonstrukci mostu se zdemolují všechny původní části mostu, bude provedena výstavba nové rámové mostní konstrukce a příslušenství.

Rekonstrukce mostu se předpokládá za úplného vyloučení silničního provozu na mostě po celou dobu výstavby. Pro provoz osobních vozidel, autobusů a nákladních vozidel do 12t bude zřízena jednopruhá provizorní objízdná komunikace (výhybna) s kyvadlově řízeným provozem. Z hlediska nákladní dopravy nad 12t nedojde ke změně oproti stávajícímu stavu. Doposud byl provoz na stávajícím mostě omezen pro vozidla do 12t. Nákladní doprava nad 12t bude po dobu stavby vedena po objízdne trase po komunikacích II. a III. třídy.

## 2. Závazné podklady a předpisy

- {1} Zákon o provozu na pozemních komunikacích 361/2000Sb. a vyhláška 30/2001 Sb. včetně všech doplňků
- {2} TP65 Zásady pro dopravní značení na pozemních komunikacích (MDS ČR 2002)
- {3} TP66 Zásady pro přechodné dopravní značení na pozemních komunikacích (MDS ČR 2003)
- {4} Vyhláška 398/2009 Sb. O obecných technických požadavcích zabezpečujících bezbariérové užívání staveb (Ministerstvo pro místní rozvoj 2009)

## 3. Popis dopravních opatření

Most převádí komunikaci III/19515, která zajišťuje spojení mezi obcemi Drahotín a Poběžovice. V průběhu provádění stavby bude tato silnice v místě mostu zcela uzavřena.

Automobilová, autobusová a nákladní doprava do 12t bude vedena po provizorní objízdne komunikaci (výhybně) zřízené v prostoru dočasného záboru stavby.

Nákladní doprava nad 12t bude vedena po objízdné trase po komunikacích II. a III. třídy.

Toto řešení dopravy odpovídá současnému uspořádání, kdy je na mostě omezena zatížitelnost na 12 t.

### **3.1. Nákladní doprava nad 12t**

Pro nákladní dopravu nad 12t bude po dobu stavby vyznačena objízdná trasa pro uzavřený úsek silnice III/19515. Objízdná trasa pro vozidla nad 12t bude vedena z obce Drahotín přes Rybník, Mutěšín a Horoušany do Poběžovic. Doprava bude vyznačena v obou směrech směrovými tabulemi (šipkami) IS11c. Před křižovatkami v Poběžovicích a u obce Rybník budou umístěny návěsti před objížděnou IS11a se zákazem vjezdu nad 12t a s dodatkovou tabulkou E12 „mimo BUS“.

Touto vyznačenou objízdnou trasou nedochází ke změně dopravní zátěže, nedojde tedy na křižovatkách na objízdné trase ke změnám přednosti v jízdě.

### **3.2. Doprava do 12t**

Osobní a nákladní doprava do 12t bude svedena na jednopruhou provizorní objízdnou komunikaci (výhybnu) s kyvadlově řízeným provozem. Jednosměrný provoz bude řízen světelnou signalizací. Rychlost jízdy bude omezena na 30 km/hod, přičemž rychlost bude postupně snižována dopravními značkami rozmístěnými ve vzdálenostech určených v souladu s TP 66.

Na provizorní komunikaci budou osazeny zhuštěné směrové sloupky a dle možností bude provedeno vodorovné značení z důvodu zvýšené bezpečnosti.

Napojení objízdné provizorní komunikace na stávající komunikaci bude řešeno v souladu s TP 66 – Zásady pro označování pracovních míst na pozemních komunikacích, podrobně je značení v místě napojení řešeno v samostatném

### **3.3. Veřejná linková osobní doprava**

V uzavřeném úseku je provozována veřejná linková autobusová doprava, která bude svedena na jednopruhou provizorní objízdnou komunikaci (výhybnu) s kyvadlově řízeným provozem.

**Před zahájením stavebních prací je nutné podrobně zpracovat a projednat DIO podle přesného harmonogramu postupu výstavby tak, aby v dané lokalitě došlo k minimalizaci omezování obecného užívání pozemních komunikací.**

**DIO je nutné projednat s Policií České republiky a odborem dopravy MÚ Domažlice.**

## **4. Závěr**

Při realizaci stavebních prací je dodavatel povinen respektovat veškeré technické a právní předpisy, státní normy, TKP včetně jejich aktualizací, předpisy o ochraně a bezpečnosti zdraví.

V Praze, 10/2017

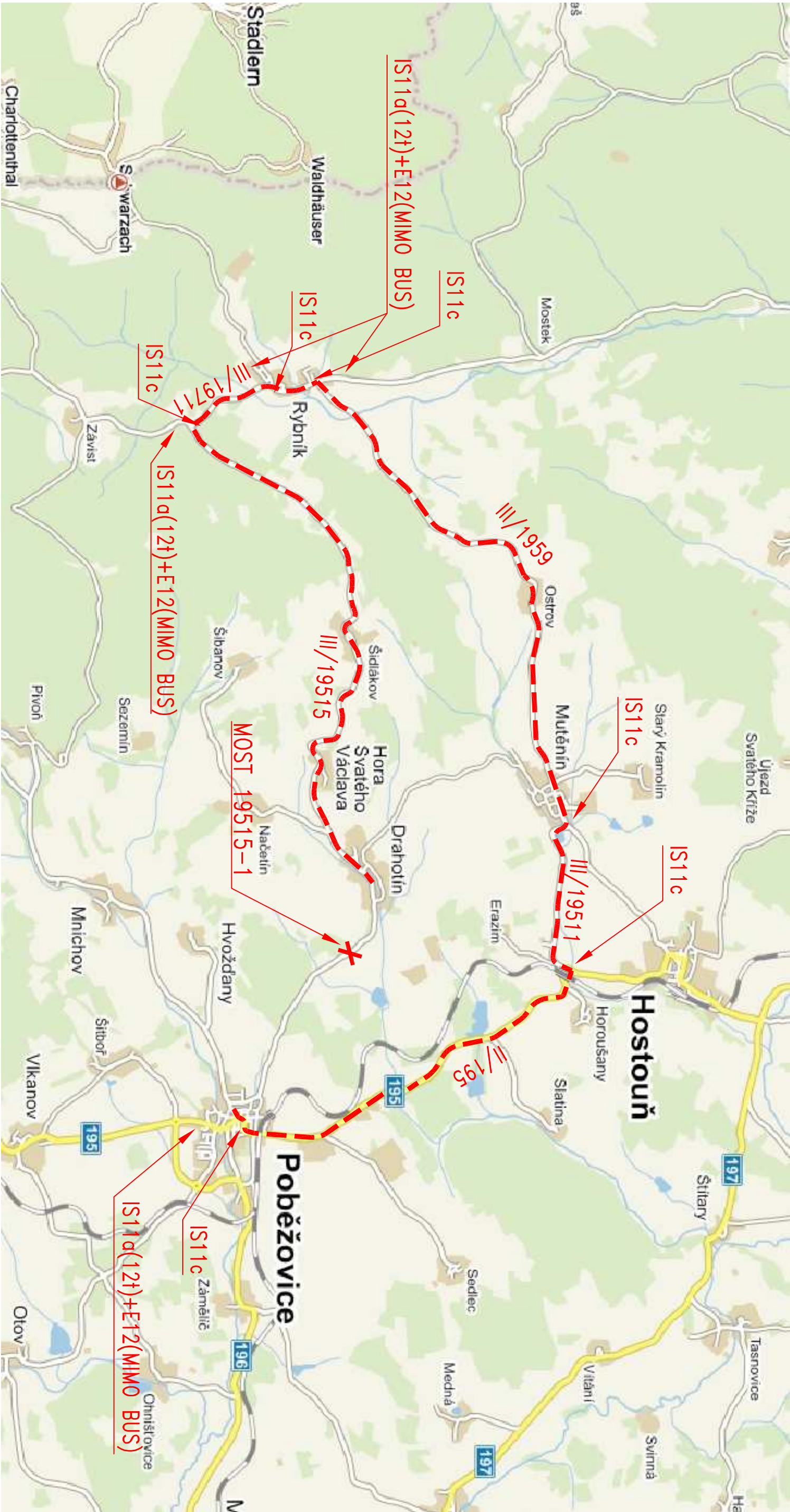
Ing. Erika Menšíková

Příloha: Situace objízdné trasy

Schéma značení objížděného pracovního místa




SITUACE OBJÍZDNÉ TRASY 1:5000




Akce:  
**Most ev.č. 19515-1 Drahotín**

Objednatel:  
**SPRÁVA A ÚDRŽBA SILNIC  
PLZEŇSKÉHO KRAJE, P.O.  
ŠKROUPOVA 18, 306 13 PLZEŇ**



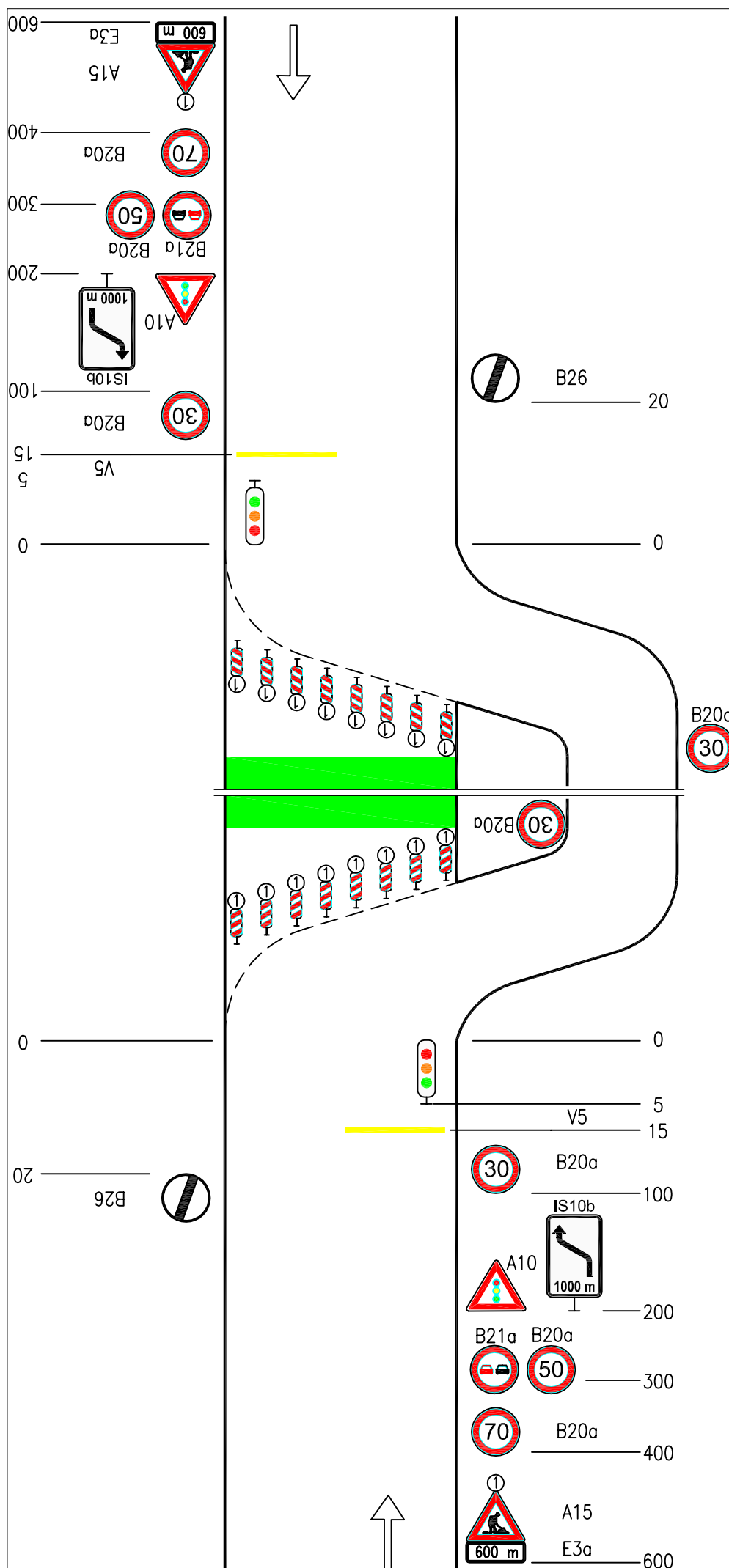
Souřadnicový systém: S-JTSK  
Výškový systém: BpV

Číslo zakázky:	14 199 02	HIP:	Ing. Jan KOMANEC
Schválil:	Ing. Václav HVIŽDAL	Zodp. projektant:	Ing. Jan KOMANEC
Tech. kontrola:	Ing. Václav KVASNIČKA	Vypracoval:	Ing. Erika MENŠÍKOVÁ
			241096748, eme@pontex.cz



Praha 4, Bezová 1658, 147 14  
tel: +420 241096735 fax: +420 24461038

Objednatel: SÚS Pízeňského kraje, p.o.	Obec: Drahotín	Kraj: Plzeňský
Akce: Most ev.č. 19515-1 Drahotín	Datum: 10/2017	Stupeň: PDPS
Část: C. STAVEBNÍ ČÁST		
Objekt: SO 110 – DIO	Souprava:	Č. přílohy: 2
Příloha: SITUACE OBJÍZDNÉ TRASY		



## Schéma značení

Objížďka pracovního místa  
po provizorní komunikaci.  
Řízení provozu světelným  
signalizačním zařízením.

výstražné světlo typu 1

příčná čára souvislá z oranžové  
fólie, značkovacích knoflíků nebo  
barvy doporučená

příčná uzávěra jednostrannými  
směrovacími deskami  
výstražná světla typu 1 na každé  
směrovací desce

příčná uzávěra jednostrannými  
směrovacími deskami  
výstražná světla typu 1 na každé  
směrovací desce

příčná čára souvislá z oranžové  
fólie, značkovacích knoflíků nebo  
barvy doporučená

výstražné světlo typu 1

vzdálenosti v metrech