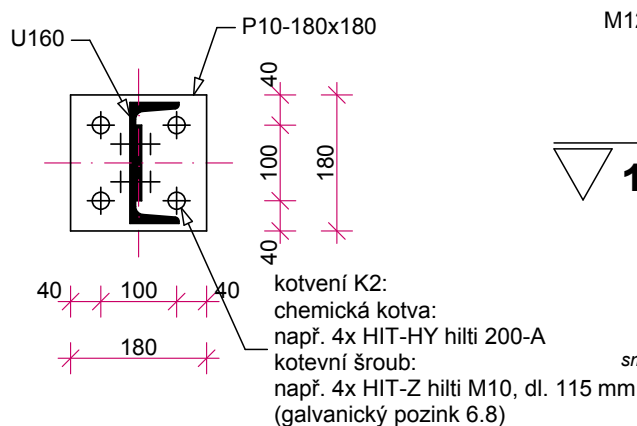


Přístřešek nad 1. PP - detaily ocelové konstrukce (3/3)

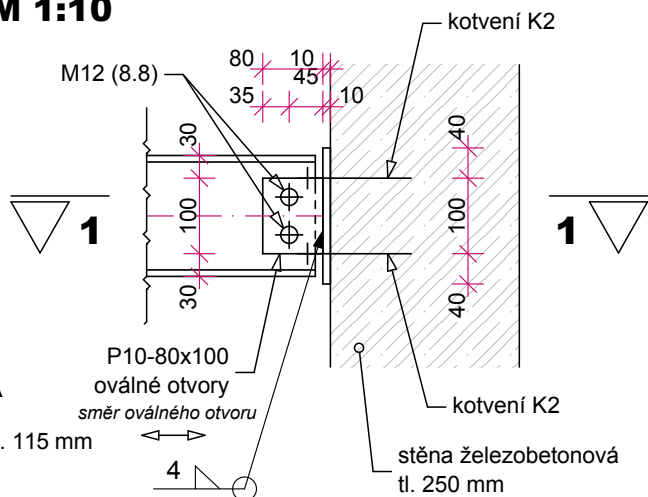
KOTVENÍ OCELOVÉ VAZNICE DO ŽLB. STĚNY

Řez A-A

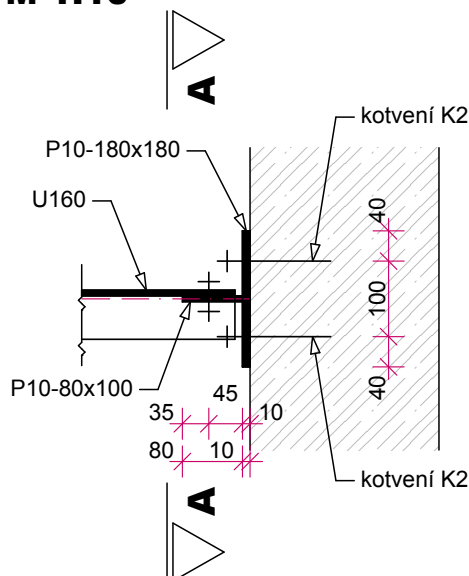
M 1:10



Pohled boční

M 1:10

Půdorysný řez 1-1

M 1:10

POZNÁMKY

POZOR: Tento výkres nenahrazuje výrobní dokumentaci. Dodavatel zajistí vyhotovení výrobní dokumentace.

Rozměry nutno ověřit přeměřením na místě.

Povrchová úprava - žárové zinkování.

Případné montážní svary ošetřit zinkovým nátěrem.

Nezavařené spáry zatmelit.

Ocelovou konstrukci provést dle platných norem ČSN EN 1090-1 a ČSN EN 1090-2 (ČSN 73 2601).

Nutno dodržovat všechny platné předpisy bezpečnosti práce.

Nedílnou součástí PD je technická zpráva a statické posouzení.

Nesrovnalosti konzultovat s projektantom.

OCEL: konstrukční ocel S235 JR (J0, J2)

KOTVENÍ: certifikovaný kotevní systém