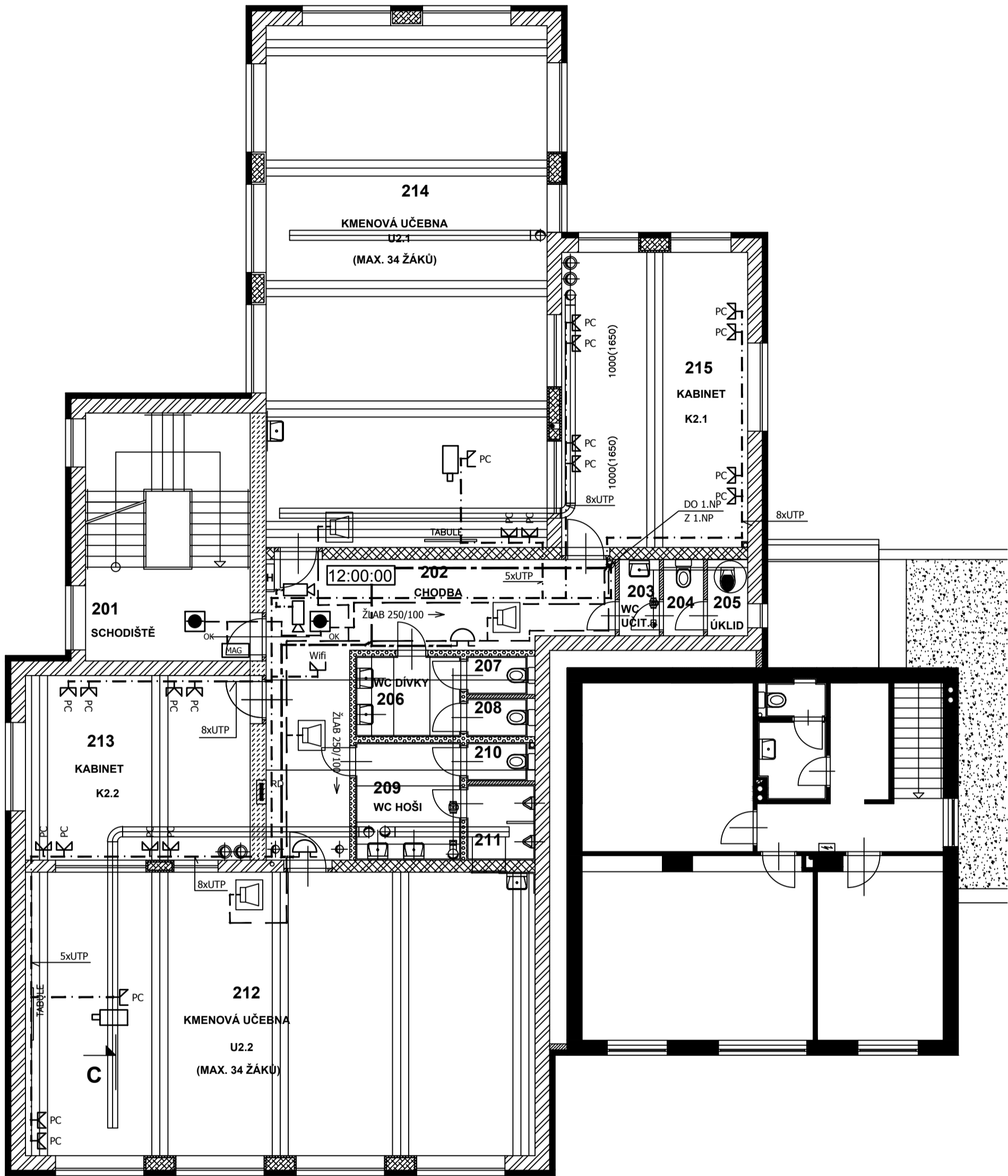


PŮDORYS 2.NP

2.NP: 2x UČEBNA, 2x KABINET, WC



LEGENDA :

- EZS

ÚSTŘEDNA EZS 8 - 128 ZÓN + GSM KOMUNIKÁTOR
- EXP

KONCENTRÁTOR 8 PRVKŮ (SMYČEK)
- LCD KLÁVESNICE V KRYTU
- PROSTOROVÝ PIR DETEKTOR
- DETEKTOR TRÍŠTĚNÍ SKLA
- MAGNETICKÝ KONTAKT DVEŘNÍ/OKENNÍ
- SÍRĚNA S BLIKAČEM ŽÁLOHOVANÁ
- KABELY EZS
- OPTICKOKOUŘOVÝ HLÁSIČ POŽÁRU
- OK

ÚSTŘEDNA SIGNALIZACE POŽÁRU
- ZDROJ

NAPÁJECÍ ZDROJ 230V/24V ss 4A
- MAG

ELEKTROMAGNET 24V/500mA-SÍLA 500N+DEBLOKAČNÍ TLAČÍTKO
- SÍRĚNA SIGNALIZACE POŽÁRU
- PC

DATOVÁ ZÁSUVKA 2xRJ 45 Cat.6 - UTP p.o.
- PC

DATOVÁ ZÁSUVKA 1xRJ 45 Cat.6 - UTP p.o.
- DATOVÝ ROZVADĚČ 22U 600x600
- EZ

ELEKTRICKÝ ZÁMEK 12V ss S MOMENTOVÝM KOLÍKEM
- DT

AUDIO TELEFON
- DATAPROJEKTOR - PODSTROPNÍ MONTÁŽ
- IP KAMERA
- 12:00:00

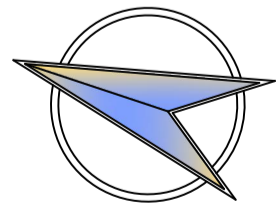
HODINY JEDNOTNÉHO ČASU - DIGITÁLNÍ
- ŠKOLNÍ ZVONEK
- KABEL 2x1,5 - JEDNOTNÝ ČÁS
- SKŘÍŇKOVÝ REPRODUKTOR 6W/100V
- KABEL ROZHLASU 2x1,5
- KABEL DATOVÝ Cat.6 - UTP
- KABELY SIGNALIZACE POŽÁRU

TABULKA MÍSTNOSTÍ 2.NP

| Č.M. | NÁZEV MÍSTNOSTI | M² | NÁŠLAPNÁ VRSTVA | OBKLADY | POZNÁMKA |
|------|---------------------|-------|------------------|-------------------------------|---|
| 201 | SCHODIŠTĚ | 25,32 | KERAMICKÁ DLAŽBA | KER. SOKL, V=80mm | VNITŘNÍ OMÍTKA S ARMOVACÍ SÍTÍ PERLINKA |
| 202 | CHODBA | 30,58 | KERAMICKÁ DLAŽBA | KER. SOKL, V=80mm | KAZETOVÝ PODHLED V=2600MM |
| 203 | WC PŘEDSÍŇ UČITELE | 1,90 | KERAMICKÁ DLAŽBA | KER. OBKLAD DO V=2000mm | KAZETOVÝ PODHLED V=2600MM |
| 204 | WC KABINA UČITELE | 1,90 | KERAMICKÁ DLAŽBA | KER. OBKLAD DO V=2000mm | KAZETOVÝ PODHLED V=2600MM |
| 205 | ÚKLID | 1,90 | KERAMICKÁ DLAŽBA | KER. OBKLAD DO V=2000mm | KAZETOVÝ PODHLED V=2600MM |
| 206 | WC PŘEDSÍŇ DÍVKY | 5,24 | KERAMICKÁ DLAŽBA | KER. OBKLAD DO V=2000mm | KAZETOVÝ PODHLED V=2600MM |
| 207 | WC KABINA DÍVKY | 1,61 | KERAMICKÁ DLAŽBA | KER. OBKLAD DO V=2000mm | KAZETOVÝ PODHLED V=2600MM |
| 208 | WC KABINA DÍVKY | 1,61 | KERAMICKÁ DLAŽBA | KER. OBKLAD DO V=2000mm | KAZETOVÝ PODHLED V=2600MM |
| 209 | WC PŘEDSÍŇ HOŠÍ | 7,68 | KERAMICKÁ DLAŽBA | KER. OBKLAD DO V=2000mm | KAZETOVÝ PODHLED V=2600MM |
| 210 | WC KABINA HOŠÍ | 1,61 | KERAMICKÁ DLAŽBA | KER. OBKLAD DO V=2000mm | KAZETOVÝ PODHLED V=2600MM |
| 211 | WC HOŠÍ | 3,20 | KERAMICKÁ DLAŽBA | KER. OBKLAD DO V=2000mm | KAZETOVÝ PODHLED V=2600MM |
| 212 | KMENOVÁ UČEBNA—U2.2 | 89,66 | LINOLEUM | PVC LEPENO, ZAKONČENO FABIONY | SÁDROKARTONOVÝ PODHLED POD TRAPÉZOVÝMI PLECHY |
| 213 | KABINET—K2.2 | 25,76 | LINOLEUM | PVC LEPENO, ZAKONČENO FABIONY | SÁDROKARTONOVÝ PODHLED POD TRAPÉZOVÝMI PLECHY |
| 214 | KMENOVÁ UČEBNA—U2.1 | 91,00 | LINOLEUM | PVC LEPENO, ZAKONČENO FABIONY | SÁDROKARTONOVÝ PODHLED POD TRAPÉZOVÝMI PLECHY |
| 215 | KABINET—K2.1 | 34,07 | LINOLEUM | PVC LEPENO, ZAKONČENO FABIONY | SÁDROKARTONOVÝ PODHLED POD TRAPÉZOVÝMI PLECHY |

UŽITNÁ PLOCHA 2.NP: 323,04 M2
UŽITNÁ PLOCHA CELKEM: 879,36 M2
ZASTAVĚNÁ PLOCHA: 402,60 M2
OBESTAVĚNÝ PROSTOR: 5 320,00 M3

POZNÁMKA: KERAMICKÝ OBKLAD ZA UMYVADLY V UČEBNÁCH DO VÝŠKY 2 M



1

L. BENEDA, stavební a projekční kancelář

VED. PROJ.:
L. BENEDA

ODP. PROJ.:
M. SMUTNÝ

VYPRACOVAL:
J. ČERNÝ

OBEC: PLZEŇ

STAVEBNÍ ÚŘAD: PLZEŇ 3

INVESTOR: STŘEDNÍ ODBORNÉ UČILIŠTĚ ELEKTROTECHNICKÉ, VEJPRNICKÁ 56, 318 00 PLZEŇ

II ETAPA ROZVOJE SPORTOVNÍHO GYMNAZIA PLZEŇ— PŘÍSTAVBA PAVILONU "D"

D. DOKUMENTACE OBJEKTŮ A TECHNICKÝCH A TECHNOLOGICKÝCH ZAŘÍZENÍ
D.1. DOKUMENTACE STAVEBNÍHO NEBO INŽENÝRSKÉHO OBJEKTU

D.1.1) ARCHITEKTONICKO – STAVEBNÍ ŘEŠENÍ
D.1.4.3) SLABOPROUDÁ ELEKTROINSTALACE

PŮDORYS 2.NP

MĚŘ.: 1:100

LUBOŠ BENEDA
ČIŽICKÁ 279, 332 09 STĚNOVICE
IČ: 13882589• DIČ: CZ5807271008
PROVOZOVNA: ČERNICKÁ 9 A 11
301 36 PLZEŇ

RAZÍTKO:

DATUM:

STUPEŇ:

Č. ZAKÁZKY:

FORMÁT:

05.2017

DPS

201702

4xA4

D.1.4.3.

3.

Č. VÝKR.: