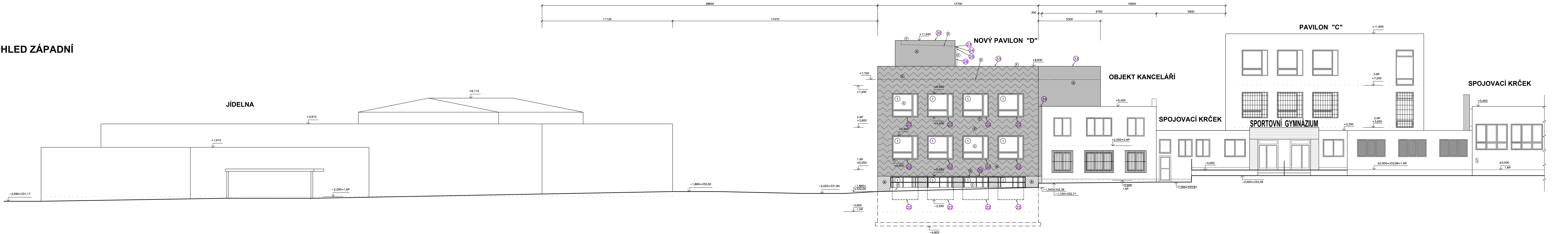
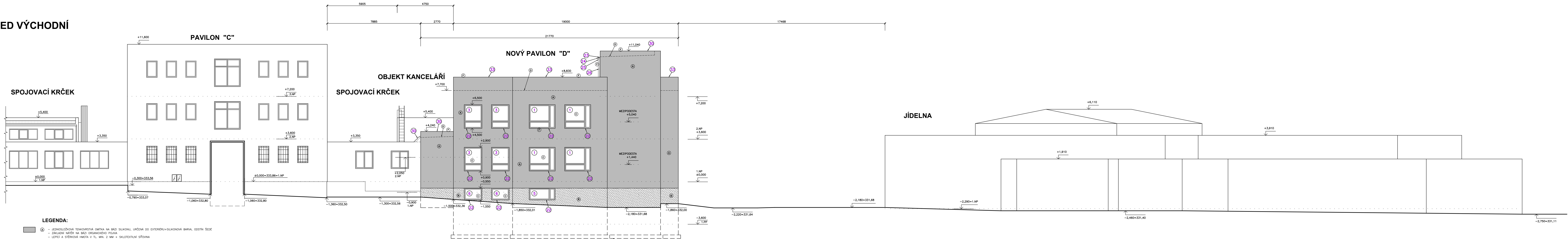


POHLED ZÁPADNÍ



POHLED VÝCHODNÍ



- LEGENDA:**
- ① – JEDNOSLOŽNÁ TENKOVĚSTÁ OMPRA NA BAZI SILIKONU, URČENÁ DO EXTERIÉRU+SLUKOVÁ BARVA, ODSTĚNĚ SEDE
 - ② – ZAKLONĚNÍ NÁTER NA BAZI ORGANICKÉHO PLOVA
 - ③ – LEPIDLO A STĚROVÁ HMOTA V TL. MN. 2 MM + SKLOTĚKSTILNÍ STŘIVKA
 - ④ – TEPLOVĚ ISOLAČNÍ KOMPONENTNÍ CERTIFIKOVANÝ SYSTÉM – TEPLOVĚ ISOLANT TL. 120 MM
 - ⑤ – KONTAKTNÍ TEPLOVĚ ISOLAČNÍ SYSTÉM SE SÍKOVÝMI TEPLOVĚ ISOLAČNÍ DEKOU SÍKOVACÍ SE ZE SEDĚHO FASÁDNÍHO POLYESTERU A MINERÁLNÍ VLNY KONSTANTNÍ TL. 30 MM
 - ⑥ – ZAKLONĚNÍ OBJEKTU VÝCHNĚ NÁHRAZENÍ OMPRY JE POKROKOVÉ POKROVY V TECHNICKÉ ZPRÁVĚ
 - ⑦ – NOSNÉ ZDVO OBJEKTU VÝCHNĚ VYROVNANÍ POVRCHU
 - ⑧ – SOKL – DEKORATIVNÍ MOZAIKOVÁ OMPROVA – BARVA SEDE
 - ⑨ – NOVÉ PLASTOVÉ VÝPLNĚ OTVORŮ, U MIN. +0,30 M/NAK, BARVA BILÁ
 - ⑩ – STŘEŠNÍ PVC – P. FOLIE TL. 1,5 MM, MECHANICKY KOTVENÁ, S POKROKOVOU OPRAVOU ODOLNOU PROTI UV ZÁŘENÍ
 - ⑪ – SÍKOVÁ VÝCHOZÍ Z PÍS. TĚKOVY
 - ⑫ – KLEMPŘSKÉ PRVKY – HLUKOVÝ PLECH TL. 0,6 MM, POKROVĚNÝ LAKOVANÝ, BARVY SEDE
 - ⑬ – KOVOVÉ ZÁBRADLÍ – ŽALOVÉ ZNAKOVANÉ
 - ⑭ – POHLEDY BETON – ANGLICKÝ DVOREK

L. BENEDA, stavební a projektční kancelář

VED. PROJ.: L. BENEDA	ODP. PROJ.: M. SMUTNÝ	VYPRACOVALA: D. PLOHÁŘOVÁ
OBEC: PLZEŇ	STAVEBNÍ ÚŘAD: PLZEŇ 3	
INVESTOR: STŘEDNÍ ROZSAHŮ VÝCHNĚ ELEKTROTECHNICKÉ, VEJPRNICKÁ 56, 318 00 PLZEŇ		
II. ETAPA ROZVOJE SPORTOVNÍHO GYMNAZIA PLZEŇ – PŘÍSTAVBA PAVILONU "D"		DATUM: 05.2017
B. DOKUMENTACE OBJEKTU A IDENTIFIKACE A TECHNICKÝCH NÁŘEDÍ C. DOKUMENTACE STAVBY A JEJÍHO VÝVOJE D. DOKUMENTACE STAVBY A JEJÍHO VÝVOJE		STUPEŇ: EP
Č. ZAKÁZKY: 201702		Č. VÝKRU: 8.
FORMÁT: 14x44		
POHLED ZÁPADNÍ A VÝCHODNÍ		1:100