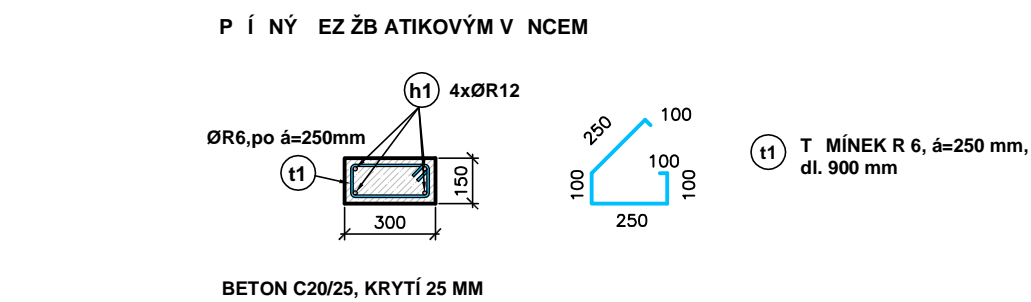
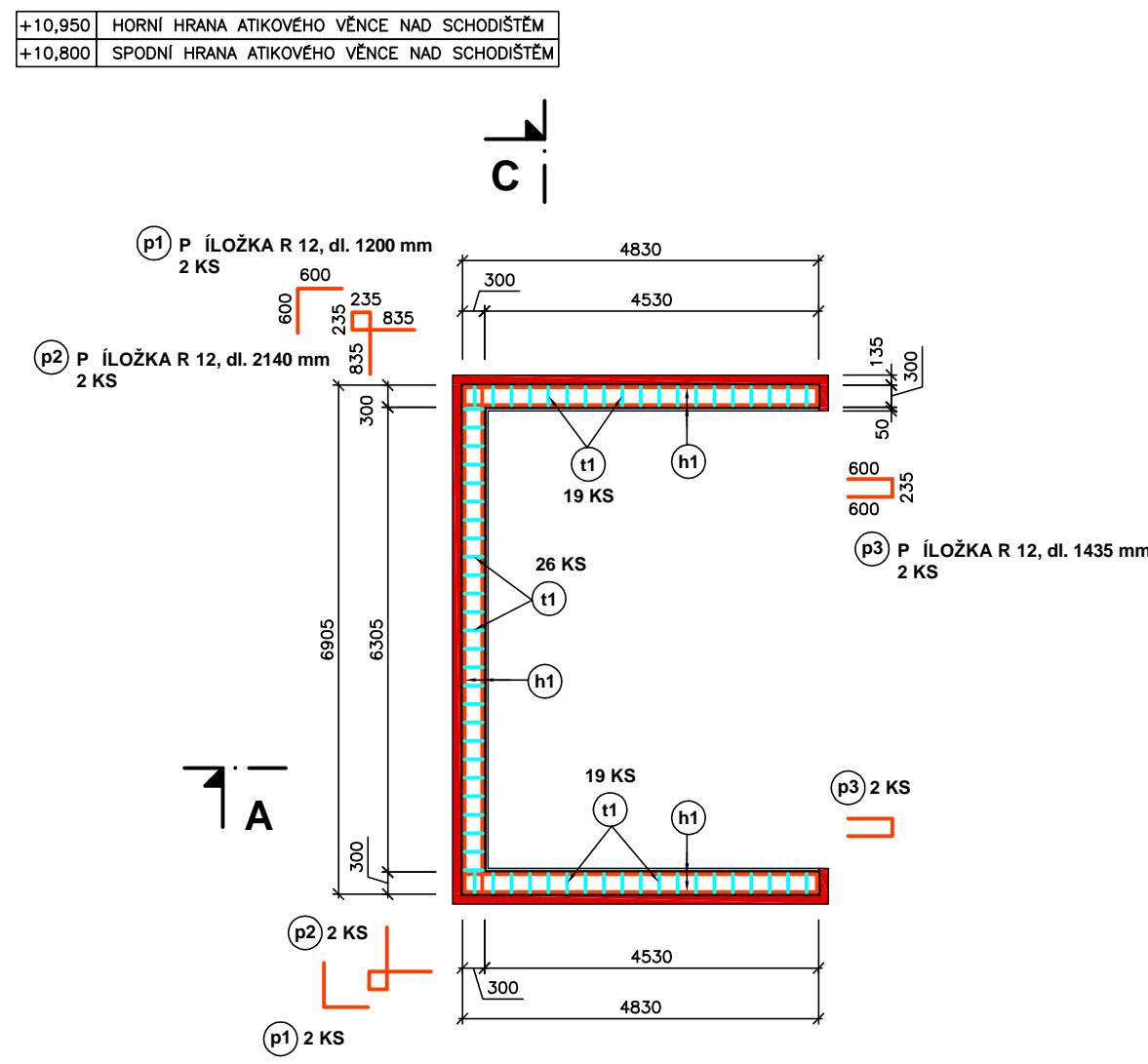


P DORYS ATIKOVÉHO V NCE UKON UJÍCÍ ATIKU ST ECHY NAD SCHODIŠ OVÝM PROSTOREM



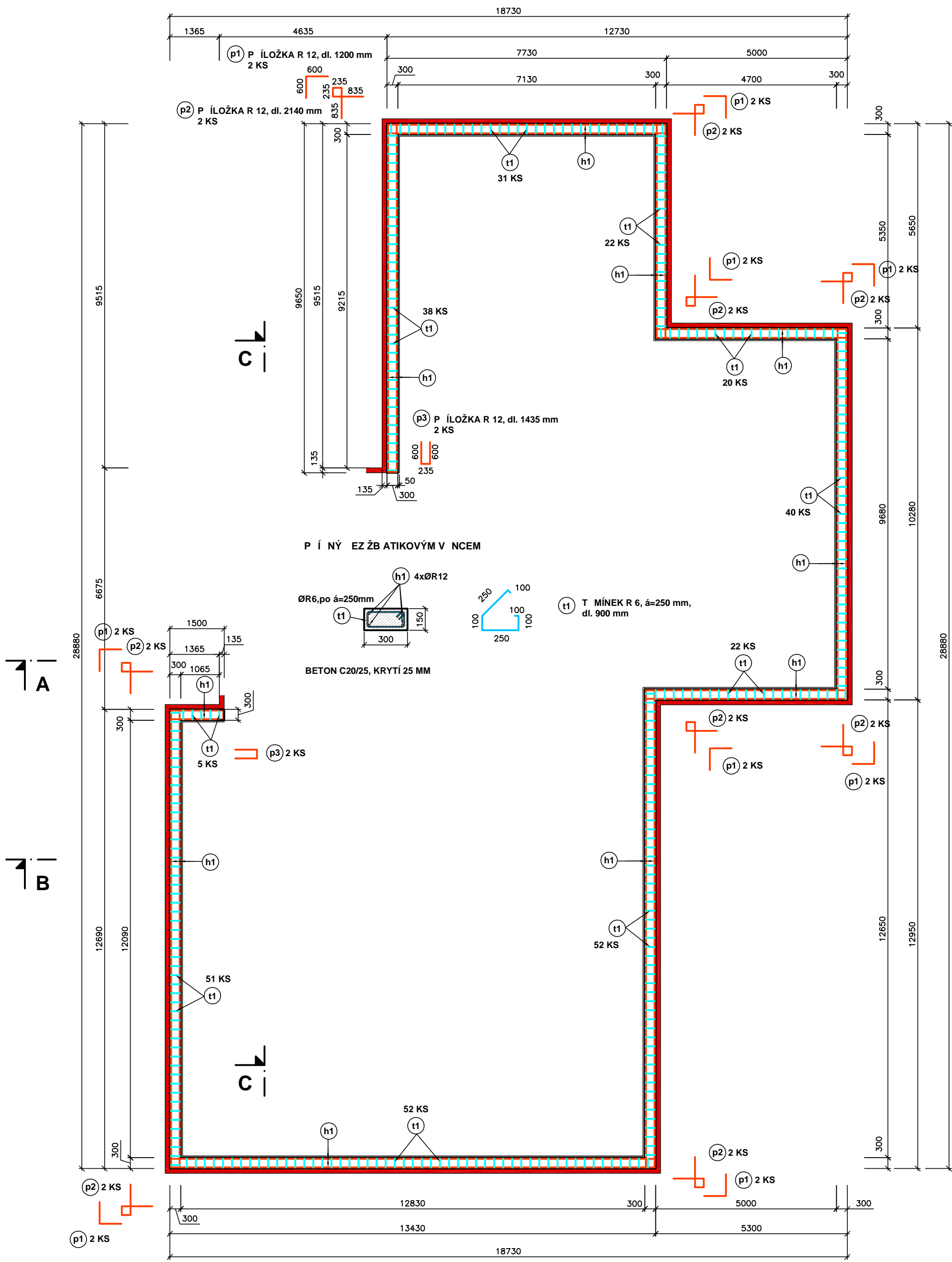
OZN.	NÁZEV	ROZM. R /MM/	KUSY	JEDN. HMOT. (kg/m ₂)	CELK. DÉLKA (m ₂)	CELK. HMOT. (kg)
(h1)	HLAVNÍ VÝZTUŽ ØR12	6000 MM	14	0,888	84,00	74,60
(t1)	T MÍNEK ØR6, PO á=250 MM	900 MM	64	0,222	57,60	12,79
(p1)	P ÍLOŽKA TVARU "L" ØR12	1200 MM	4	0,888	4,80	4,27
(p2)	P ÍLOŽKA ØR12	2140 MM	4	0,888	8,56	7,61
(p3)	P ÍLOŽKA TVARU "U" ØR12	1435 MM	4	0,888	5,74	5,10
CELKEM 104,37 KG						

LEGENDA:

OD HORNÍ HRANY NADPRAŽÍ OKEN SUTERÉNU PO ATIKY
VYROVNÁNÍ POVRCHU TL. 10 MM
TEPELNÉ IZOLAČNÍ KOMPOSITNÍ CERTIFIKOVANÝ SYSTÉM – TEPELNÝ IZOLANT TL. 120 MM,
KONTAKTNÍ TEPELNÉ IZOLAČNÍ SYSTÉM SE SENDVIČOVOU TEPELNÉ IZOLAČNÍ DESKOU SKLÁDAJÍCÍ SE
ZE SEDĚHÉ FASADNÍHO POLYSTYRÉNU A MINERÁLNÍ VLNY KONSTANTNÍ TL. 30 MM
ZATEPLENÍ OBJEKTU VČETNĚ NATAŽENÍ DMITKY JE PODROBNĚ POPSANO V TECHNICKÉ ZPRÁVĚ
VENKOVNÍ TENKOVÝSTVÁ OKNITKA VČETNĚ SKLOTEXILNÍ SÍTOVINY TL. 5 MM
CELKOVÁ TL. 135 MM
Z VNITŘNÍ STRANY ATIK VČETNĚ ATIKOVÝCH VĚNCŮ BUDE INSTALOVÁN POLYSTYRÉN TL. 50 MM

P DORYS ATIKOVÉHO V NCE UKON UJÍCÍ ATIKU HLAVNÍ ST ECHY PAVILONU "D"

+8,750	HORNÍ HRANA ATIKOVÉHO VĚNCE HLAVNÍ STŘECHY PAVILONU "D"
+8,600	SPODNÍ HRANA ATIKOVÉHO VĚNCE HLAVNÍ STŘECHY PAVILONU "D"

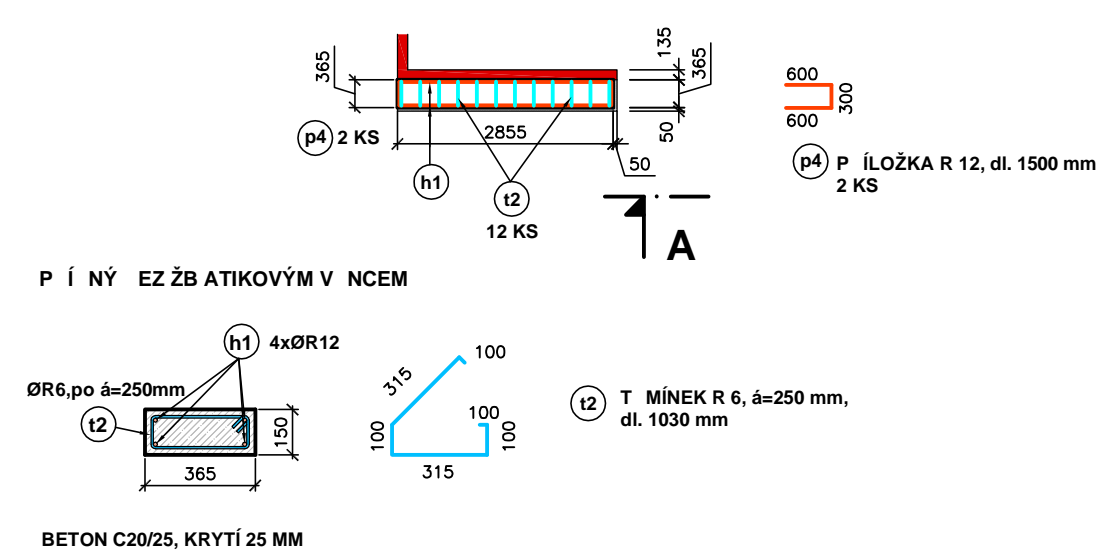


TABULKA VÝZTUŽE ŽB ATIKOVÉHO V NCE HLAVNÍ ST ECHY PAVILONU "D"

OZN.	NÁZEV	ROZM. R /MM/	KUSY	JEDN. HMOT. (kg/m ₂)	CELK. DÉLKA (m ₂)	CELK. HMOT. (kg)
(h1)	HLAVNÍ VÝZTUŽ ØR12	6000 MM	66	0,888	396,00	351,65
(t1)	T MÍNEK ØR6, PO á=250 MM	900 MM	333	0,222	299,70	66,54
(p1)	P ÍLOŽKA TVARU "L" ØR12	1200 MM	18	0,888	21,60	19,18
(p2)	P ÍLOŽKA ØR12	2140 MM	18	0,888	38,52	34,21
(p3)	P ÍLOŽKA TVARU "U" ØR12	1435 MM	4	0,888	5,74	5,10
CELKEM 476,68 KG						

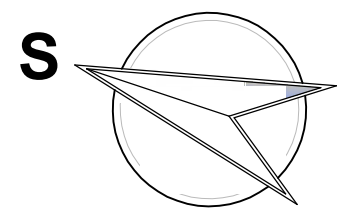
P DORYS ATIKOVÉHO V NCE UKON UJÍCÍ ATIKU ST ECHY NAD SPOJOVACÍ CHODBOU MEZI NOVÝM PAVILONEM "D" A SOUSEDNÍM OBJEKTEM

+4,150	HORNÍ HRANA ATIKOVÉHO VĚNCE NAD SPOJOVACÍ CHODBOU
+4,000	SPODNÍ HRANA ATIKOVÉHO VĚNCE NAD SPOJOVACÍ CHODBOU



TABULKA VÝZTUŽE ŽB ATIKOVÉHO V NCE NAD SPOJOVACÍ CHODBOU

OZN.	NÁZEV	ROZM. R /MM/	KUSY	JEDN. HMOT. (kg/m ₂)	CELK. DÉLKA (m ₂)	CELK. HMOT. (kg)
(h1)	HLAVNÍ VÝZTUŽ ØR12	6000 MM	2	0,888	12,00	10,66
(t2)	T MÍNEK ØR6, PO á=250 MM	1030 MM	12	0,222	12,36	2,75
(p4)	P ÍLOŽKA TVARU "U" ØR12	1500 MM	4	0,888	6,00	5,33
CELKEM 18,74 KG						



L. BENEDA, stavební a projekční kancelář

VED. PROJ.: ODP. PROJ.: VYPRACOVALA: L. BENEDA M. SMUTNÝ D. PLUHAROVÁ

OBEC: PLZEŇ STAVEBNÍ ÚRAD: PLZEŇ 3

INVESTOR: STŘEDNÍ ODBORNÉ UČILIŠTĚ ELEKTROTECHNICKÉ, VEJPRNICKÁ 56, 318 00 PLZEŇ

II ETAPA ROZVOJE SPORTOVNÍHO GYMNAZIA PLZEŇ – PŘÍSTAVBA PAVILONU "D"

0. DOKUMENTACE OBJEKTU A TECHNICKÝCH A TECHNOLOGICKÝCH ZAŘÍZENÍ D.1.1) ARCHITEKTONICKO – STAVEBNÍ ŘEŠENÍ D.1.2) STAVEBNÍ KONSTRUKČNÍ ŘEŠENÍ

VÝZTUŽENÍ ŽB ATIKOVÝCH VĚNCŮ

RAZITKO: DATUM: 05.2017 STUPEŇ: PP Č. ZAKÁZKY: 201702 FORMÁT: BxA4

1:100 D.1.1-2. 17.