

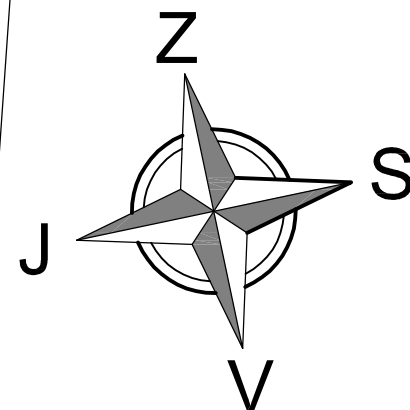
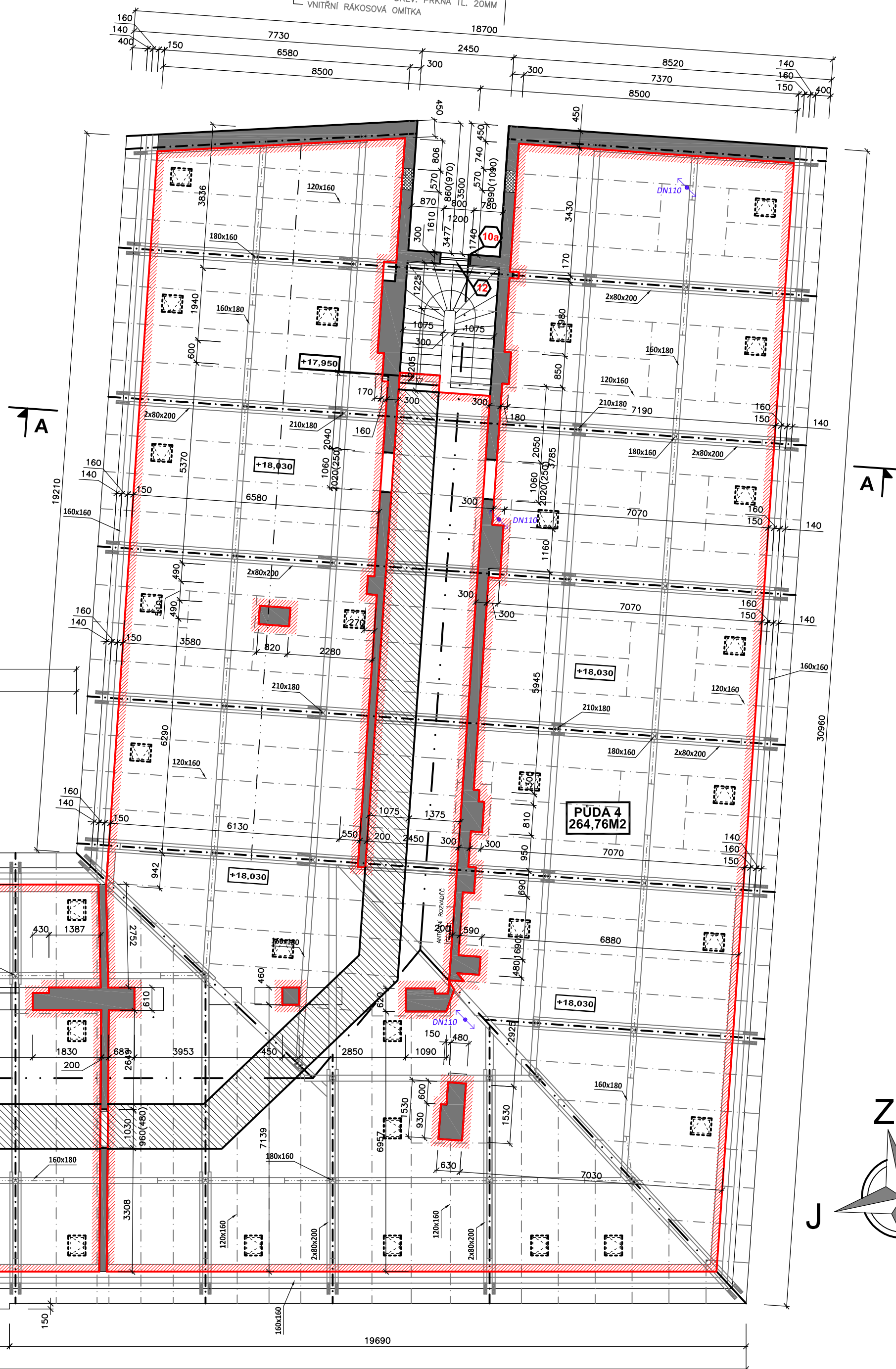
P2n

 ZAZDÍVKY Z CIHEL PLNÝCH NA MALTU M10

REZ A-A - NOVÝ STAV

4050, 10760, 3678, 3040, 160x180, 2x80x200, +24,330, 3850, 10680, 3020, 3620, 160x180, 2x80x200, +22,260, 6020, 160x180, 2x80x200, +22,260, 3947, 2450, 210x180, 2x80x200, +20,760, 180x160, 170x130, 160x160, +19,200, 160x160, 170x130, 180x160, 2x80x200, 210x180, 160x180, 2x80x200, +20,760, 180x160, 170x130, 160x160, +19,200, 1040, 3227, 1040, 250, PŮDA = +17,780, ZATEPLOVACÍ POCHOZÍ SYSTÉM PŮDY: PO STRANÁCH BUDOU UKOTVENY OSY DESKY, S1n


P1n



o V KCI. KROVU DOJDE K VÝMĚNĚ NĚKTERÝCH PRVKŮ ZA NOVE STAVĚNÝ ROZMĚR, JEDNÁ SE O CCA O 17,61M3 ŽEJMA

o POD VNITŘNÍM PARNETEM OKNA SCHODIŠTĚ BŮŽE BYT POUVEDNA DOBETONÁVKA Z BETONU C16/20 MAX. TL. 30MM

o V MÍSTĚ ZNĚVÝCH ZNÁMEK ZATEKÁNÍ STŘECHY BUDE ROZEBRÁNA SKLADBA PODLAHY A OBNAŽENO ZACH. TŘÍM STŘECHY KČE. MEZI 3.NP A PŮDOL A ZKONTROLOVÁN STAVEBNĚ-TECHNICKÝ STAV ZÁHLAV TRÁMU, PŘÍPADNĚ DOJDE K VYSPRÁVENÍ TRÁMU – JEDNÁ SE CCA O 200M2 PODLAH. PLOCH; ROZSAH URČÍ PROJEKTANT VE SPOLUPRÁCI SE STAVEBNÍM DOZOREM PŘÍMO NA STAVĚ

		L. BENEDA, stavební a projekční kancelář	
VED. PROJ.: L. BENEDA	ODP. PROJ.: M. SMUTNÝ	VYPRACOVAL: F. KUFNER	LUBOŠ BENEDA ČIŽKA 279, 332 09 STĚNOVICE IC: 13882589 • DIČ: CZ5807271008 PROVOZOVNA: CERNICKÁ 9 A 11 301 36 PLZEŇ
OBEC: PLZEŇ	STAVEBNÍ ÚŘAD: ÚMO PLZEŇ 3		RAZÍTKO: DATUM: 05.2016 STUPĚŇ: PD Č. ZAKÁZKY: 201601 FORMÁT: 6x44
INVESTOR: KONZERVÁTOŘ PLZEŇ, KOPECKÉHO SADY 10, 301 00 PLZEŇ			
OBJEKT KONZERVÁTOŘE TYLOVA 931/15; 30100 PLZEŇ 3 OPRAVA STŘECHY A) ARCHITEKTONICKO – STAVEBNÍ ŘEŠENÍ			MĚR.: 1:100 Č. VÝKR.: 14.
PŮDORYS KROVU; ŘEZ A–A A ŘEZ B–B – NOVÝ STAV			