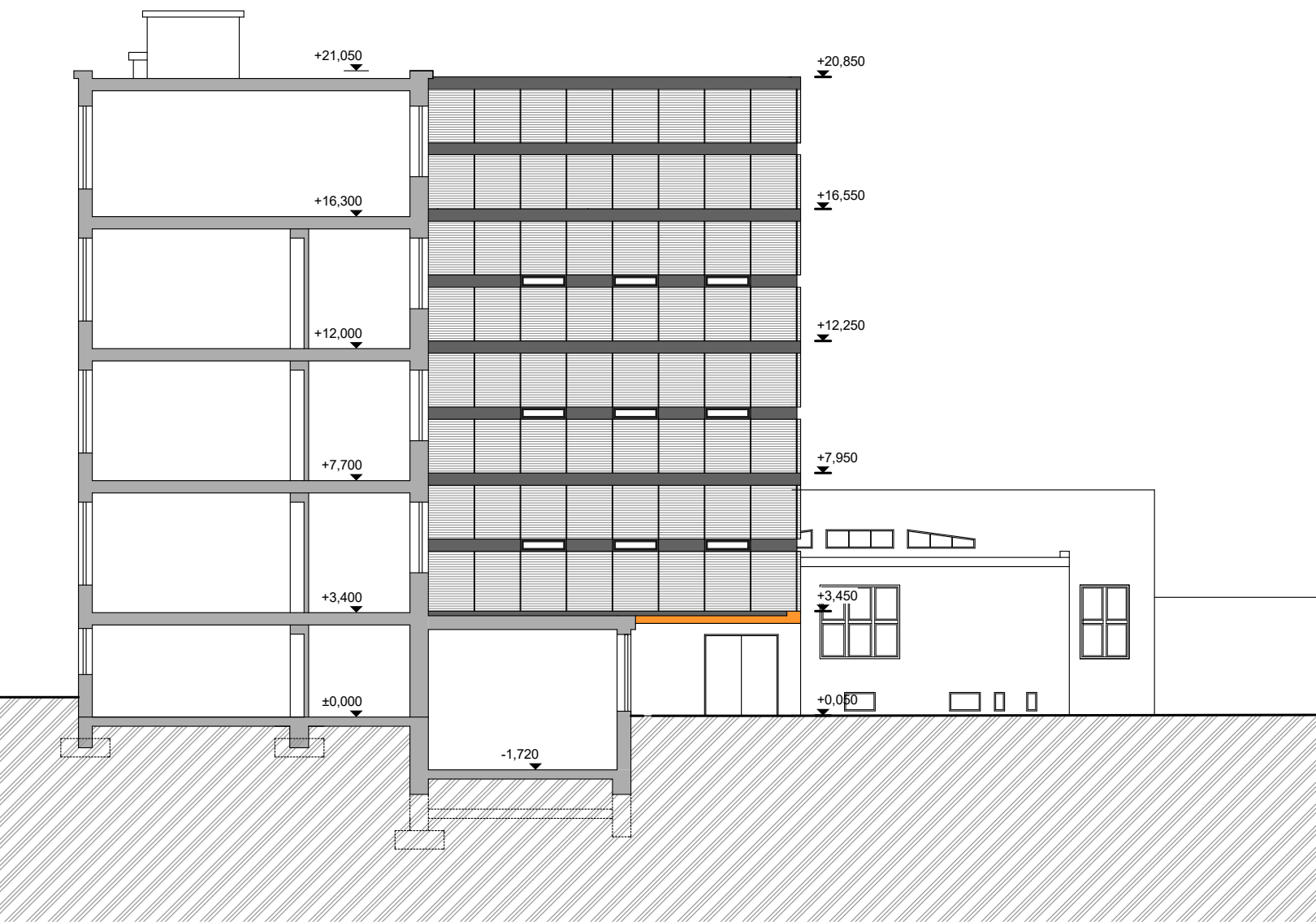
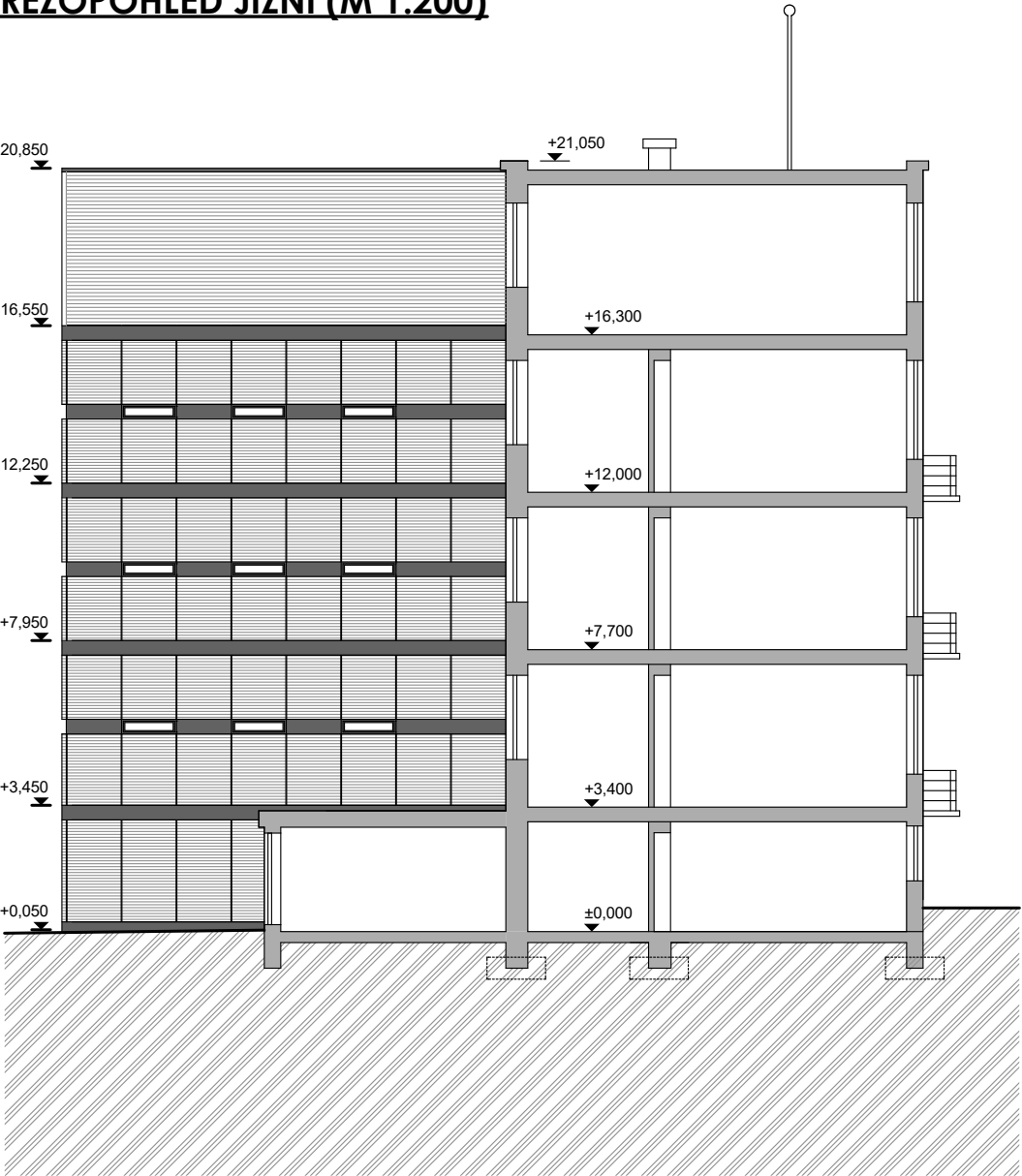


ŘEZPOHLED SEVERNÍ (M 1:200)



ŘEZPOHLED JIŽNÍ (M 1:200)



LEGENDA POVRCHŮ

- PREFABRIKOVANÉ BETONOVÉ PANELY,
VLNITÝ POVRCH DLE OBJEKTU ŠATEN U TĚLOCVIČNY,
BETON ŠEDÝ BEZ PIGMENTACE
- FASÁDNÍ OBKLAD PLECHOVÝ,
TMAVÉ ŠEDÝ

AKCE: BEZBARIÉROVÉ ÚPRAVY - PŘÍSTAVBA VÝTAHU A SOCIÁLNÍHO ZAŘÍZENÍ

INVESTOR: GYMNÁZIUM LUŽKA PIKA, OPAVSKÁ 21, PLZEŇ

DOKUMENTACE PRO ÚZEMNÍ ROZHODNUTÍ

ING.ARCH. R.DRAGOUN
ZÁBĚLSKÁ 853/46, 312 00 PLZEŇ
TEL. 774 844 023

OBSAH: ŘEZPOHLED SEVERNÍ A JIŽNÍ - NÁVRH						Č. PŘÍLOHY: D.13
SPECIALIZACE:	D - VÝKRESOVÁ DOKUMENTACE	DATUM:	03/2016	STUPEŇ:	DUR	
ZODPOVĚDNÝ PROJEKTANT:	ING.ARCH. R.DRAGOUN	Č. ZAKÁZKY:	-	FORMÁT:	2×A4	
VYPRACOVAL:	ING. F.POPELKA			MĚŘÍTKO:	1:200	

TATO DOKUMENTACE JE DUŠEVNÍM VLASTNICTVÍM AUTORA, NESMÍ BÝT POUŽITA A KOPIROVÁNA TŘETÍ OSOUBOU, JÍ PŘEDÁNA ČI JINAK S NÍ NÁKLÁDNO BEZ PÍSEMNÉHO POVOLENÍ AUTORA!