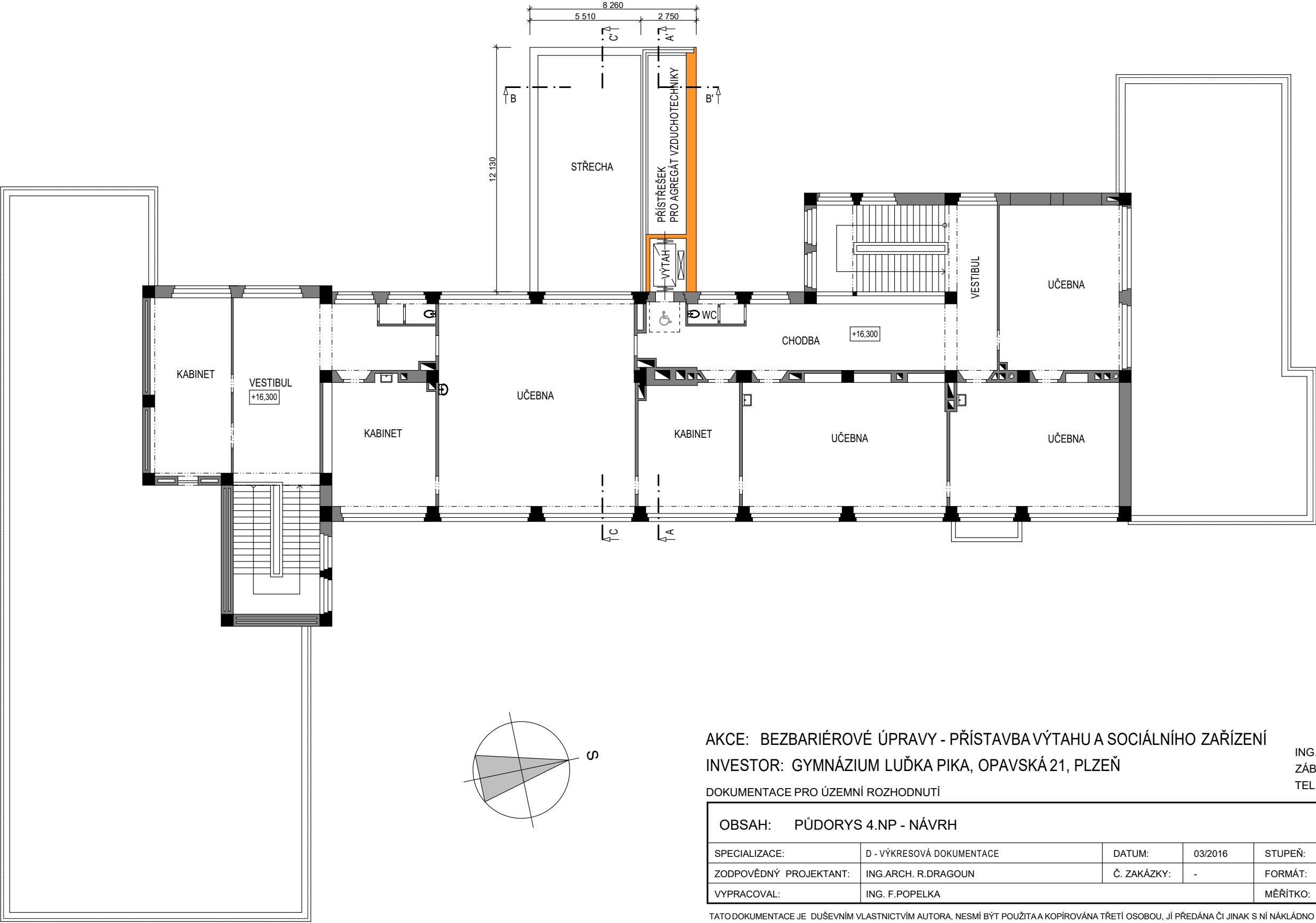


- LEGENDA KONSTRUKCÍ
- STÁVAJÍCÍ KONSTRUKCE - ZDIVO
  - STÁVAJÍCÍ KONSTRUKCE - ŽELEZOBETONOVÝ SKELET
  - KONSTRUKCE NOVÉ PŘÍSTAVBY



AKCE: BEZBARIÉROVÉ ÚPRAVY - PŘÍSTAVBA VÝTAHU A SOCIÁLNÍHO ZAŘÍZENÍ  
INVESTOR: GYMNÁZIUM LUŽKA PIKA, OPAVSKÁ 21, PLZEŇ

ING.ARCH. R.DRAGON  
ZÁBĚLSKÁ 853/46, 312 00 PLZEŇ  
TEL. 774 844 023

DOKUMENTACE PRO ÚZEMNÍ ROZHODNUTÍ

OBSAH: PŮDORYS 4.NP - NÁVRH						Č. PŘÍLOHY:  <b>D.10</b>
SPECIALIZACE:	D - VÝKRESOVÁ DOKUMENTACE	DATUM:	03/2016	STUPEŇ:	DUR	
ZODPOVĚDNÝ PROJEKTANT:	ING.ARCH. R.DRAGON	Č. ZAKÁZKY:	-	FORMÁT:	2×A4	
VYPRACOVAL:	ING. F.POPELKA			MĚŘÍTKO:	1:200	

TATO DOKUMENTACE JE DUŠEVNÍM VLASTNICTVÍM AUTORA, NESMÍ BÝT POUŽITA A KOPIROVÁNA TŘETÍ OSOUBOU, JÍ PŘEDÁNA ČI JINAK S NÍ NÁKLÁDNO BEZ PÍSEMNÉHO POVOLENÍ AUTORA!