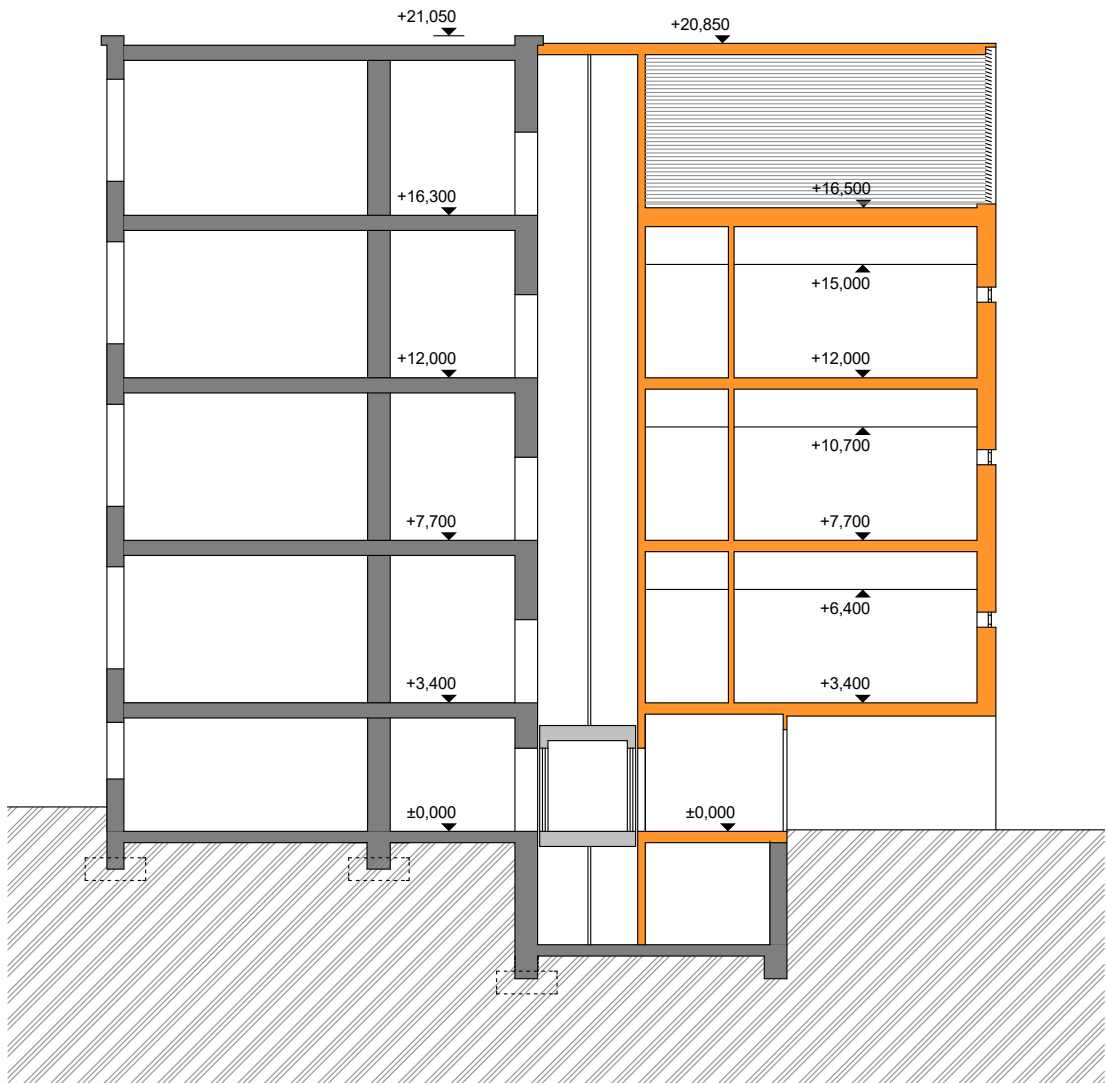
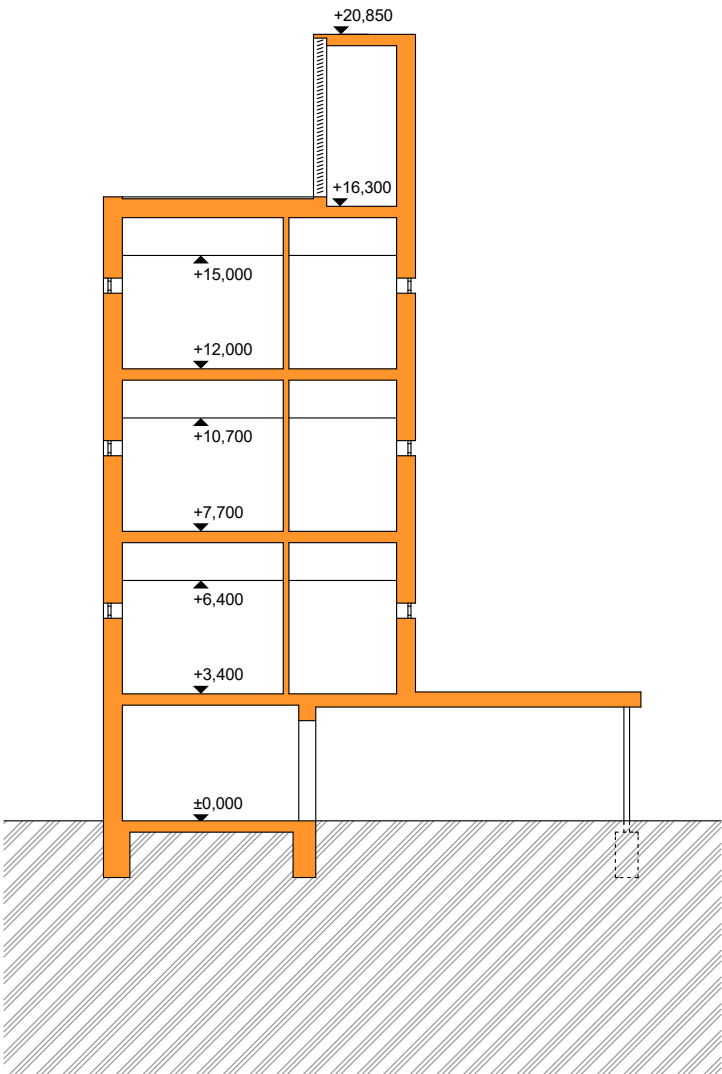


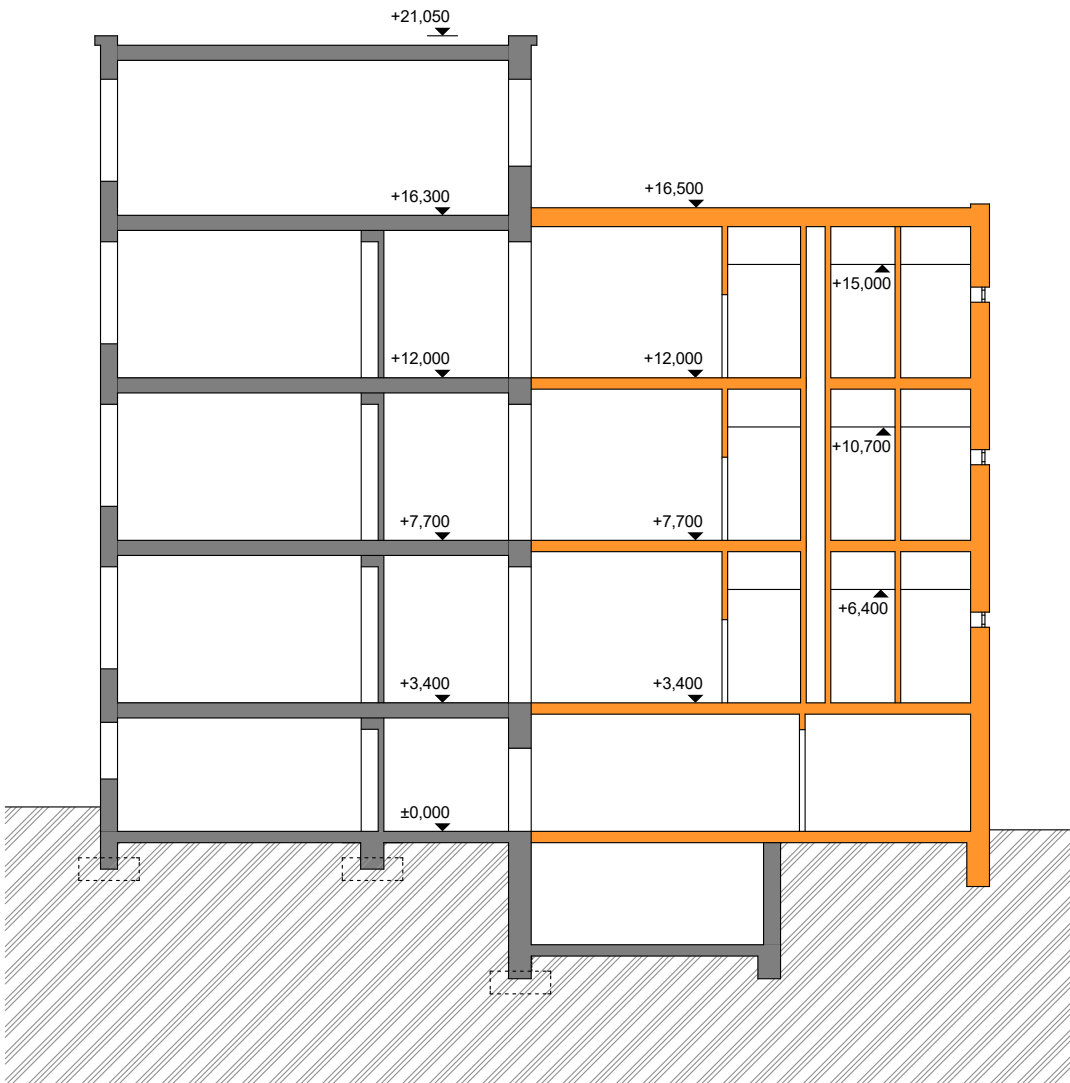
ŘEZ A-A' (M 1:200)



ŘEZ B-B' (M 1:200)



ŘEZ C-C' (M 1:200)



AKCE: BEZBARIÉROVÉ ÚPRAVY - PŘÍSTAVBA VÝTAHU A SOCIÁLNÍHO ZAŘÍZENÍ

INVESTOR: GYMNÁZIUM LUŽKA PIKA, OPAVSKÁ 21, PLZEŇ

DOKUMENTACE PRO ÚZEMNÍ ROZHODNUTÍ

ING.ARCH. R.DRAGOUN  
ZÁBĚLSKÁ 853/46, 312 00 PLZEŇ  
TEL. 774 844 023

OBSAH: ŘEZY - NÁVRH						Č. PŘÍLOHY:  <b>D.11</b>
SPECIALIZACE:	D - VÝKRESOVÁ DOKUMENTACE	DATUM:	03/2016	STUPEŇ:	DUR	
ZODPOVĚDNÝ PROJEKTANT:	ING.ARCH. R.DRAGOUN	Č. ZAKÁZKY:	-	FORMÁT:	2×A4	
VYPRACOVAL:	ING. F.POPELKA			MĚŘÍTKO:	1:200	

TATO DOKUMENTACE JE DUŠEVNÍM VLASTNICTVÍM AUTORA, NESMÍ BÝT POUŽITA A KOPIROVÁNA TŘETÍ OSOBOU, JÍ PŘEDÁNA ČI JINAK S NÍ NÁKLADNO BEZ PÍSEMNÉHO POVOLENÍ AUTORA!