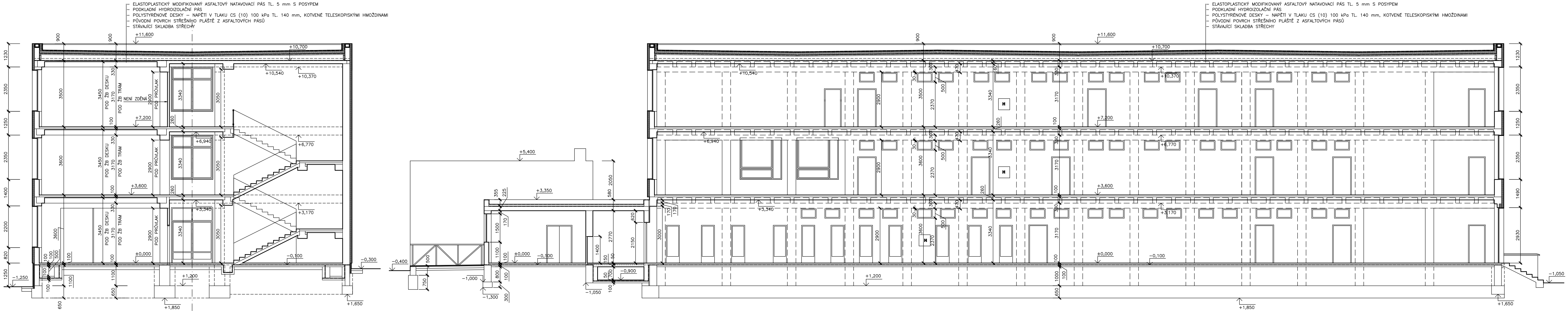



ŘEZ A-A - STÁVAJÍCÍ STAV - PAVILON "C"

ŘEZ B-B - STÁVAJÍCÍ STAV - PAVILON "C" A SPOJ. KRČEK





L. BENEDA, stavební a projekční kancelář

VED. PROJ.: L. BENEDA	ODP. PROJ.: M. SMUTNÝ	VYPRACOVALA: D. PLUHAŘOVÁ	LUBOŠ BENEDA ČIŽICKÁ 279, 332 09 STĚNOVICE IČ: 13882589 • DIČ: CZ5807271008 PROVOZOVNA: ČERNICKÁ 9 A 11 301 36 PLZEŇ	
OBEC: PLZEŇ	STAVEBNÍ ÚŘAD: PLZEŇ 3			
INVESTOR: STŘEDNÍ ODBORNÉ UČILIŠTĚ ELEKTROTECHNICKÉ, VEJPRNICKÁ 56, 318 00 PLZEŇ			RAZÍTKO:	
PROJEKTOVÁ DOKUMENTACE NA OPRAVY PAVILONU "C" SOUE PLZEŇ <small>I. ARCHITEKTONICKO – STAVEBNÍ ŘEŠENÍ</small>			DATUM: 09.2014	
			STUPEŇ: PROJEKT	
ŘEZ A–A, B–B – STÁVAJÍCÍ STAV (PAVILON "C", SPOJOVACÍ KRČEK)			Č. ZAKÁZKY: 201415	
			FORMÁT: 4xA4	
			MĚŘ.: 1:100	Č. VÝKR.: 5.