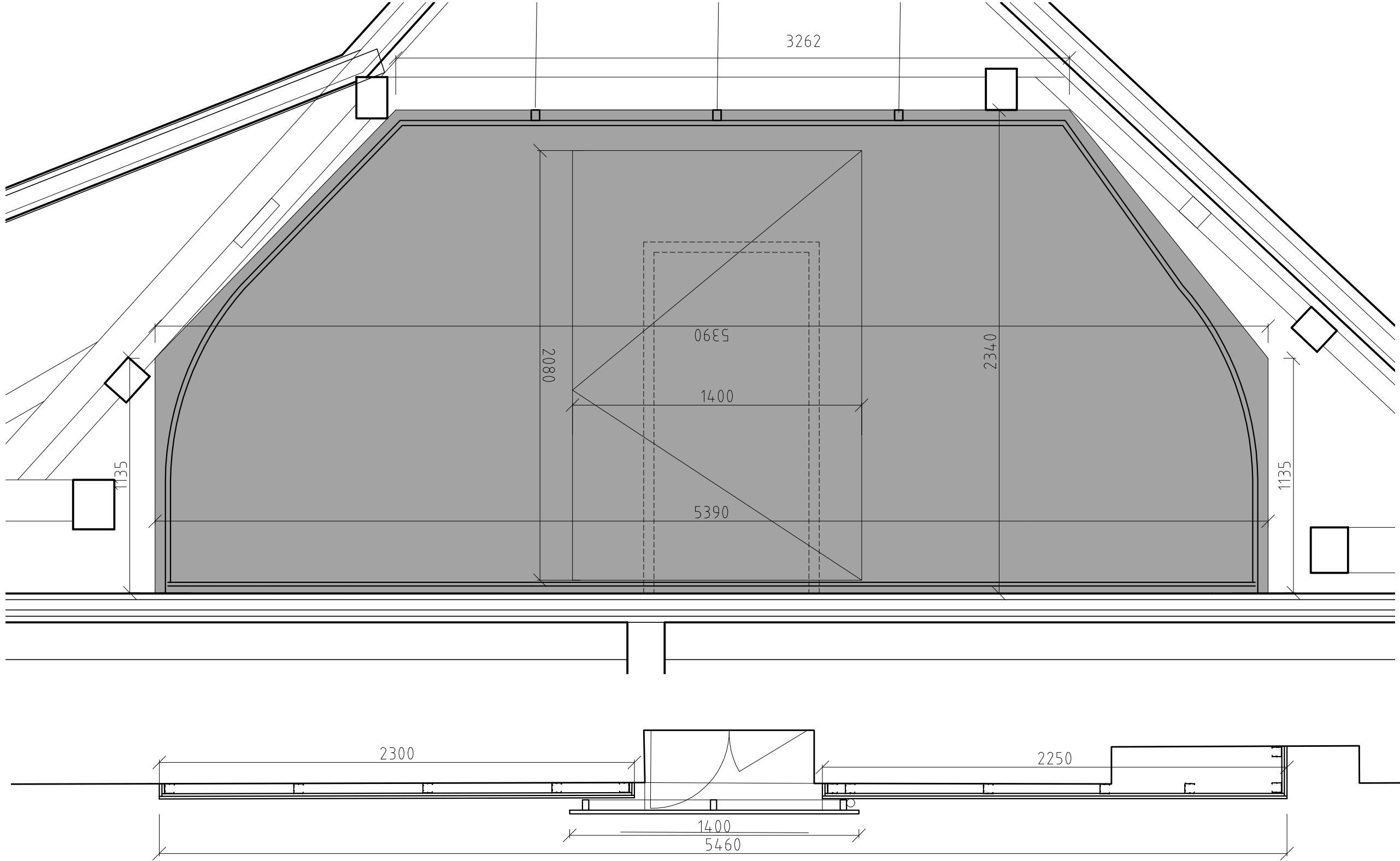
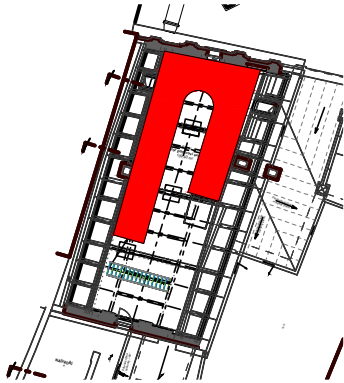


DETAILY 4NP - MÍSTNOST B.401 - LIDOVÉ KROJE



SPECIFIKACE JEDNOTLIVÝCH PRVKŮ VIZ. VÝKAZ VÝMĚR

POZN.  
\_všechny nožky budou opatřeny rektifikovatelnými kluzáky  
\_sestavy budou přikotveny ke stěně tak, aby byla zajištěna jejich stabilita  
\_dodavatel je povinen před realizací ověřit, že je možné sestavu v navrhovaných rozměrech dopravit na místo v expozici, případně v dialogu s architektem navrhnout rozdělení sestavy na díly  
\_veškeré přívody silno a slaboproudu, jakož i veškeré konstrukční prvky, které toto umožňují, budou skryty za panely



POZN.: TENTO VÝKRES NEPLNÍ ÚLOHU VÝROBNÍ DOKUMENTACE. TU ZPRACUJE DODAVATEL A PŘEDLOŽÍ JI ARCHITEKTOVI KE SCHVÁLENÍ.  
**ROZMĚRY JE NUTNÉ OVĚŘIT NA STAVBĚ ZAMĚŘENÍM!**  
**ROZMĚRY VITRÍN MOHOU BÝT V RÁMCI VÝROBNÍ DOKUMENTACE UPRAVENY O MAX. +10% DLE PŘESNÝCH ROZMĚRŮ EXPONÁTŮ.**

VÝKRES:  
**PANEL S DVEŘMI VE VITRÍNĚ ŠTÍTOVÁ STĚNA**  
M 1:20

ARCHITEKT: Ak. arch. J.Javůrek,  
Ing. arch. S.Bednaříková,  
Ing. arch. T. Karásková  
Ing. H. Literová

STUPEŇ: DPS  
DATUM: 10 / 2022

Č. VÝKR.:  
**D.4.9**