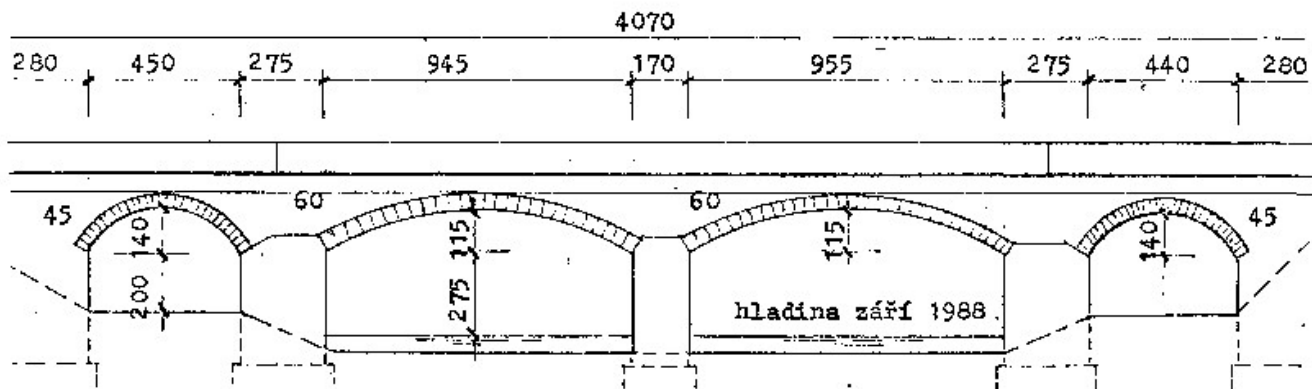


<b>Mostní list mostu pozemní komunikace</b>		
<b>Ev.č. mostu:</b>	1777-2	
<b>Název mostu:</b>	Most přes řeku Úslavu v obci Zdemyslice	
<b>Místní název:</b>		
Předmět přemostění:	Vodoteč (stálý průtok)	
Převáděná komunikace:	3. třída / 1777	
Název převáděné komunikace:		
Staničení liniové:	4.145 km	Staničení na úseku: 2.466 km
Rok postavení:	1883	
Rok poslední rekonstrukce:		
Kraj:	Plzeňský	
Okres:	Plzeň-jih	
Obec (MČ):	Zdemyslice	
Katastrální území:	Zdemyslice	
Správce mostu:	kraj Plzeňský, KSÚS Plzeňského kraje, okres Plzeň-jih, 45-Seč	
Zpracovatel mostního listu:		
<b>Zatížitelnost v době uvedení do provozu, způsob a rok stanovení</b>		
Způsob stanovení:		
$V_n = -$	$V_r = -$	$V_e = -$ $V_{aj}(V_a) = -$ Rok:
<b>Zatížitelnost současná, způsob a rok stanovení</b>		
Způsob stanovení: N (Způsob stanovení zatížitelnosti neznámý)		
$V_n = 17.0$ t	$V_r = 56$ t	$V_e = 210$ t $V_{aj}(V_a) = -$ Rok: 2022
<b>Základní údaje</b>		
Celkový počet polí: 4	Délka přemostění: 35.10 m	Délka NK: 36.00 m
Šikmost: Kolmý 100.00 g	Volná šířka: 4.80 m	Celková šířka mostu: 6.75 m
Plocha mostu: 243.00 m <sup>2</sup>		
Souřadnice mostu	S-JTSK X: -814458 Y: -1086505	WGS: 49.608721°N 13.521144°E
Popis spodní stavby:		
Popis nosné konstrukce:	Segmentové kruhové klenby, zděné zábradlí 500mm široké. Střední klenby kvádrové tloušťky 0.6m, volná šířka 4.8m. Krajiní klenby cihelné s kamenným čelem tloušťky 0.45m. Volná šířka v kraji 5.75m.	
Poznámka k nosné konstrukci:		
<b>Ostatní údaje</b>		
Výška mostu nad terénem: 5.05 m		Výška NK nad hladinou vody: 0.00 m
$Q_{100}$ : -		Normální hladina vody: 0.60 m
Navrhovaná hladina NH: - m n.m.		Kontrolní navrhovaná hladina KNH: - m n.m.
<b>Základy mostních podpěr a křídel</b>		
-	Způsob založení: Plošné	Materiál základů: Kámen
	Nepřístupné, způsob založení nebyl ověřován. Pravděpodobně plošné založení.	
<b>Mostní podpěry křídla a čelní zdi</b>		
Opěry	Počet: 2	
	Typ podpěr: Krajiní opěra	Druh: Masivní opěra
	Délka: 6.75 až 6.75 m	Šířka: 2.80 až 2.80 m
		Materiál: Kámen
		Výška: 5.45 až 5.45 m
	Masivní opěry z lomového kamene s rohy vyzděnými z kamenných kvádrů.	
Pilíře	Počet: 3	
	Typ podpěr: Mezilehlá podpěra	Druh: Masivní pilíř
	Délka: 6.75 až 7.85 m	Šířka: 1.70 až 2.75 m
		Materiál: Kámen
		Výška: 5.40 až 5.40 m
	Masivní pilíře z kamenných kvádrů. U pilířů 2 a 4 jsou střední část dřívků směřujících do krajních polí a boční plochy vyzděné z lomového kamene. Boky pilíře 3 v korytě řeky jsou zaobleny. Kamenné kvádry v rozích resp. na bocích pilířů přecházejí až k hornímu líci parapetních zdí.	
<b>zpevnění svahu, svah.kužel</b>		
-	Svahy podél opěr jsou opevněné lomovým kamenem.	

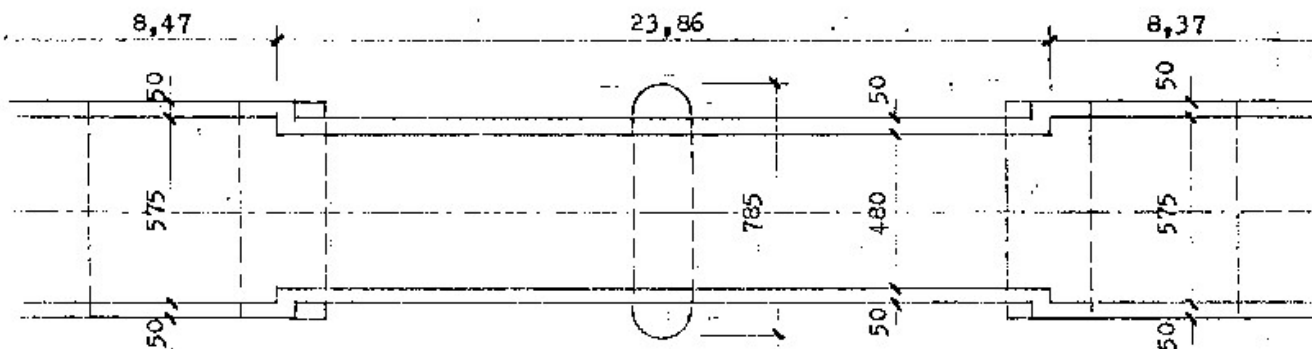
<b>Nosná konstrukce</b>			
-	Počet polí: 1 Šikmá světlost: 4.50 m      Kolmá světlost: 4.50 m      Konstrukční výška: 0.45 m Rozpětí: 4.95 m      Šířka NK min.: - m      Šířka NK max.: - m Převažující materiál: Cihly      Další materiál: Kámen Druh statického působení: Klenba      Prefabrikát: Nezadaný  Nosnou konstrukci o čtyřech polích tvoří segmentové klenby. V polích 1 a 4 jsou krajní klenbové pasy tl. 0,45 m z kamenných kvádrů a vnitřní část je z cihelného zdiva na spodním líci opatřená omítkou. V polích 2 a 3 jsou klenby zděné z kamenných kvádrů tl. 0,6 m.		
-	Počet polí: 1 Šikmá světlost: 9.45 m      Kolmá světlost: 9.45 m      Konstrukční výška: 0.60 m Rozpětí: 10.05 m      Šířka NK min.: - m      Šířka NK max.: - m Převažující materiál: Kámen      Další materiál: Nezadaný Druh statického působení: Klenba      Prefabrikát: Nezadaný		
-	Počet polí: 1 Šikmá světlost: 9.55 m      Kolmá světlost: 9.55 m      Konstrukční výška: 0.60 m Rozpětí: 10.15 m      Šířka NK min.: - m      Šířka NK max.: - m Převažující materiál: Kámen      Další materiál: Nezadaný Druh statického působení: Klenba      Prefabrikát: Nezadaný		
-	Počet polí: 1 Šikmá světlost: 4.40 m      Kolmá světlost: 4.40 m      Konstrukční výška: 0.45 m Rozpětí: 4.85 m      Šířka NK min.: - m      Šířka NK max.: - m Převažující materiál: Cihly      Další materiál: Kámen Druh statického působení: Klenba      Prefabrikát: Nezadaný		
<b>Ložiska, klouby</b>			
-	Způsob uložení: Neuvedeno Výrobce:      Výrobní typové označení: Datum výroby: -      Počet ložisek (ks) -      Jmenovitý posun (mm) -  Nejsou.		
<b>Mostní závěry</b>			
-	Typ MDZ: ostatní      Výrobce MDZ:      Výrobní typové označení: Datum výroby: -      Délka MDZ (m) -      Jmenovitý posun (mm) -  Nejsou.		
<b>Čelní zdi a přesypávka</b>			
-	Čelní zdi zděné z lomového kamene. V poli 1 a 4 plynule přechází do parapetních zdí a jsou mírně předsazené, tvoří tzv. rizalit. V poli 2 a 3 jsou mezi čelními a parapetními zdmi, v úrovni vozovky, kamenné ozdobné římsy.		
<b>Vozovka</b>			
-	Povrch komunikace: Živice      Skladba vozovky: Šířka mezi obrubami: 4.80 m  Vozovka je živičná.		
<b>Chodníky</b>			
-	Povrch chodníku: Není      Šířka chodníku: 0.00 m      Plocha chodníku: 0.00 m <sup>2</sup>  Nejsou.		
<b>Římsa</b>			
-	V poli 2 a 3 jsou v úrovni vozovky, na vnějším líci, mezi čelními a parapetními zdmi kamenné ozdobné římsy.		
<b>Izolační systém NK</b>			
-	Druh penetrace/peč.vrstvy: Druh izolační vrstvy: Typ izolace: Neuvedeno      Materiál izolace: Neznámý Tloušťka izolace (mm): -      Ochrana izolace:  Nepřístupný, typ izolace nebyl zjišťován. U tohoto typu konstrukcí byla zpravidla prováděna pouze těsnící jílová vrstva.		
<b>Zábradlí</b>			

-	Funkci zábradlí plní čelní resp. parapetní zdi z lomového kamene. Na horním líci jsou krycí kamenné desky a vnitřní boky jsou opatřené omítkou. U opěry 1 na obou stranách a u opěry 4 na pravé straně na most navazující ocelová silniční svodidla.
<b>Dopravní značení, označení objektu</b>	
-	Druh značení: svislé Před i za mostem jsou osazeny dopravní značky B13 (22t), E13 (74t) a tabulka s evidenčním číslem mostu. Na předpolích jsou osazeny dopravní značky upravující přednost v jízdě. Před opěrou 1 značka P7 a před opěrou 5 značka P8.
<b>Území pod mostem a přístup. cesty</b>	
-	V polích 1 a 4 je inundační území a v polích 2 a 3 je koryto řeky Úslavy.
<b>Cizí zařízení</b>	
-	Typ zařízení: Neuvedeno Správce: Na levé straně je nad pilířem 3 osazený ocelový kříž na kamenném soklu. Na pravém boku pilíře 3 je osazena vodočetná lať.
<b>Odvodnění</b>	
-	Druh odvodnění vozovky: Zaústění odvodnění: Typ odvodňovačů: Výrobce odvodňovačů: Ležaté svody: Svislé svody: Výrobce svodů: Není.
<b>Správní údaje</b> Archivace projektu: Nezadaná	
<b>Klasifikační stupeň stavu mostu</b> Nosná konstrukce: V - Špatný Spodní stavba: V - Špatný Použitelnost: III - Použitelné s výhradou	
Datum provedení poslední HPM(1HPM,MPM): 21.7.2022	
Reprodukční pořizovací hodnota: 44358.00 Kč Datum posledního stanovení: -	
Dne: Vypracoval - podpis:	
Datum tisku: 2.1.2023 08:54 Vytisknul z BMS: Peckertová Soňa	

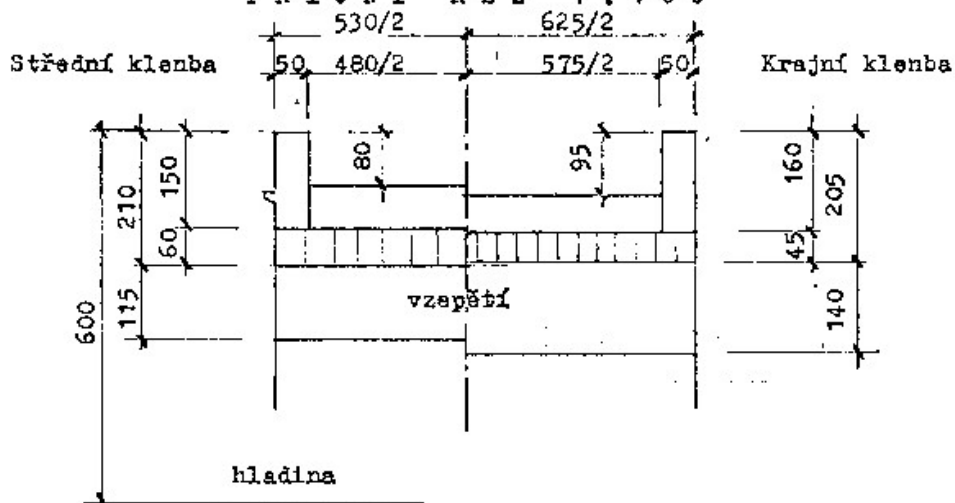
PODÉLNÝ ŘEZ 1 : 200



PÁDORYS 1 : 200



PŘÍČNÝ ŘEZ 1 : 100



Schematický náčrt mostu, převzatý z ML