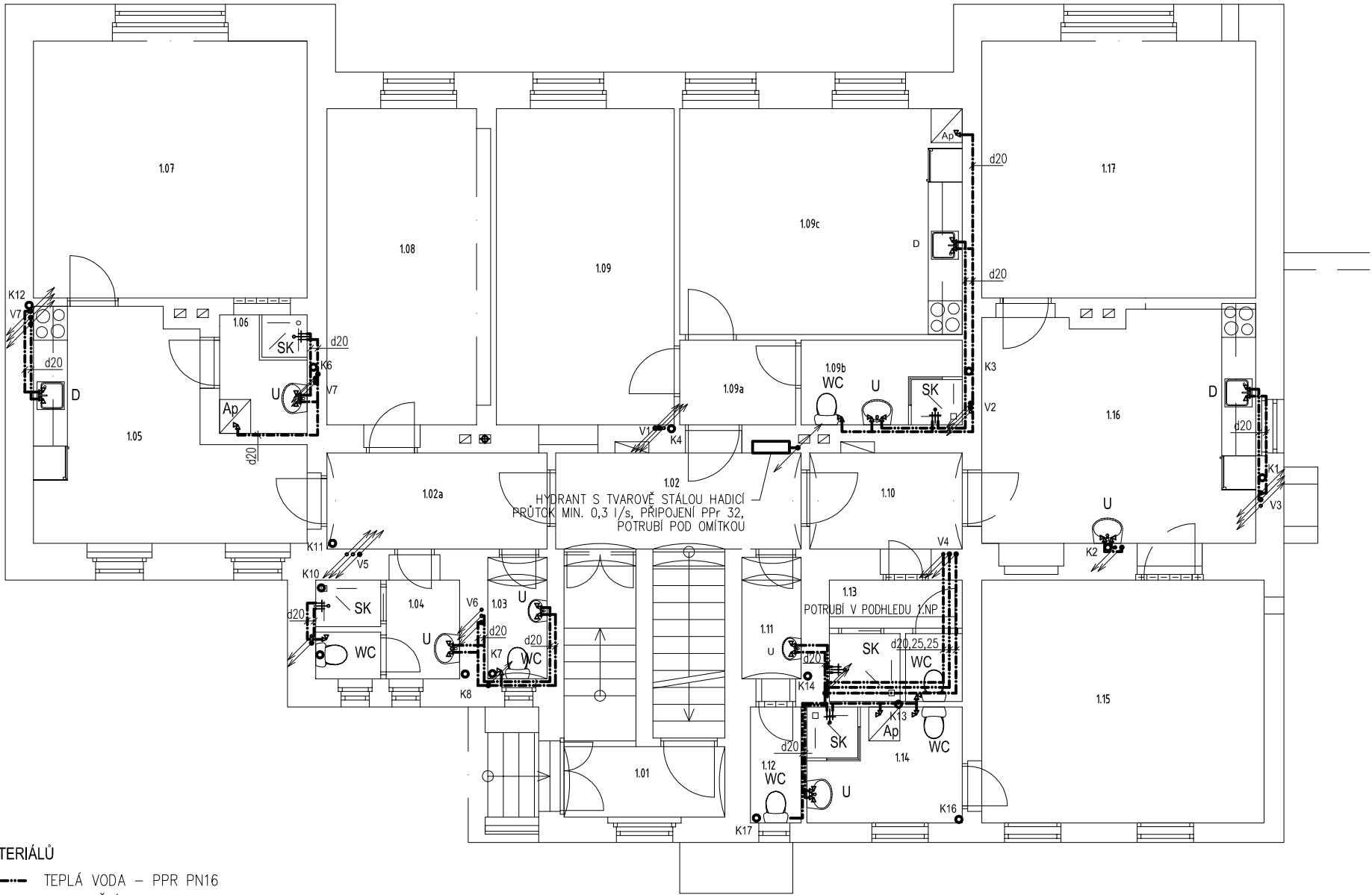


LEGENDA MATERIÁLŮ

- TEPLÁ VODA – PPR PN16  
----- CÍRKULAČNÍ VODA – PPR, PN 16  
----- STUDENÁ VODA – PPR, PN 10  
----- PŘIPOJOVACÍ KANALIZACE – PVC POTRUBÍ HRDLOVÉ  
TĚSNĚNÉ PRYŽOVÝMI KROUŽKY  
STOUPACÍ POTRUBÍ VODOVODU:  
SV–STUDENÁ VODA,CIRK–CÍRKULACE,TV–TEPLÁ VODA  
STOUPACÍ POTRUBÍ SPALŠKOVÉ KANALIZACE

LEGENDA ZAŘIZOVACÍCH PŘEDMĚTŮ

- U..... UMYVADLO KERAMICKÉ+STOJÁNKOVÁ VÝTOKOVÁ ARMATURA  
WC.... KLOZET KERAMICKÝ KOMBI  
Sk..... SPRCHOVÁ VANIČKA SE ZÁSTĚNOU  
+ NÁSTĚNNÁ VÝTOKOVÁ ARMATURA  
D..... DŘEZ JEDNODUCHÝ NEREZOVÝ+STOJÁNKOVÁ VÝTOKOVÁ ARMATURA  
Ap.... AUTOMATICKÁ PRAČKA + PODOMÍTKOVÝ  
SIFON A NAPOJENÍM STUDENÉ VODY



Legenda místností:

číslo	místnost	plocha [m <sup>2</sup> ]
1.01	Zádveří	7,64
1.02	Chodba	7,40
1.02a	Chodba	6,63
1.03	WC	1,84
1.04	Koupelna	4,46
1.05	Kuchyňka	15,46
1.06	Koupelna	3,26
1.07	Pokoj	22,07
1.08	Pokoj	14,84
1.09	Pokoj	17,64
1.09a	Chodba	3,08
1.09b	Koupelna	4,28
1.09c	Kuchyňka	20,00
1.10	Chodba	6,38
1.11	Předsíňka	1,84
1.12	Úklid	1,85
1.13	Koupelna	5,05
1.14	Koupelna	5,64
1.15	Pokoj	21,50
1.16	Kuchyňka	19,55
1.17	Pokoj	22,07

V PŘÍPADĚ ZJIŠTĚNÍ JAKÝCHKOLIV ODLIŠNOSTÍ OD PŘEDPOKLADŮ  
V PD, JE NUTNO PŘIZVAT PROJEKTANTA A NÁVRH UPRAVIT

Vykreslení bylo provedeno na základě zaměření části objektu provedené 01/2021 a původní PD. Při prohlídce  
stavby nebyly prováděny žádné sondy ani odběry vzorků. Skladby konstrukcí jsou stanoveny dle sdělení investora.  
Skutečné rozměry jednotlivých prvků byly upraveny na skladebně.

Hlavní projektant:	ing. Pavel Kodýtek		
Odpovědný projektant:	ing. Pavel Kodýtek		
Vypracoval:	J.Brožková		
Investor:	Střední škola živnostenská a Základní škola, Planá, Kostelní 129, Planá		
Akce:	REKONSTRUKCE OBJEKTU BEZDRUŽICKÁ 283 – SŠZ A ZŠ PLANÁ parc. č. st. 640/7 k. ú. Planá u Mar. Lázní, Plzeňský kraj D.1.4a ZDRAVOTNĚ TECHNICKÉ INSTALACE		
Příloha:	PŮDORYS 1.NP – VNITŘNÍ VODOVOD	Datum:	04–2022
		Stupeň PD:	DSP
		Měřítko:	1:100
		Označení přílohy:	D.1.4a.05