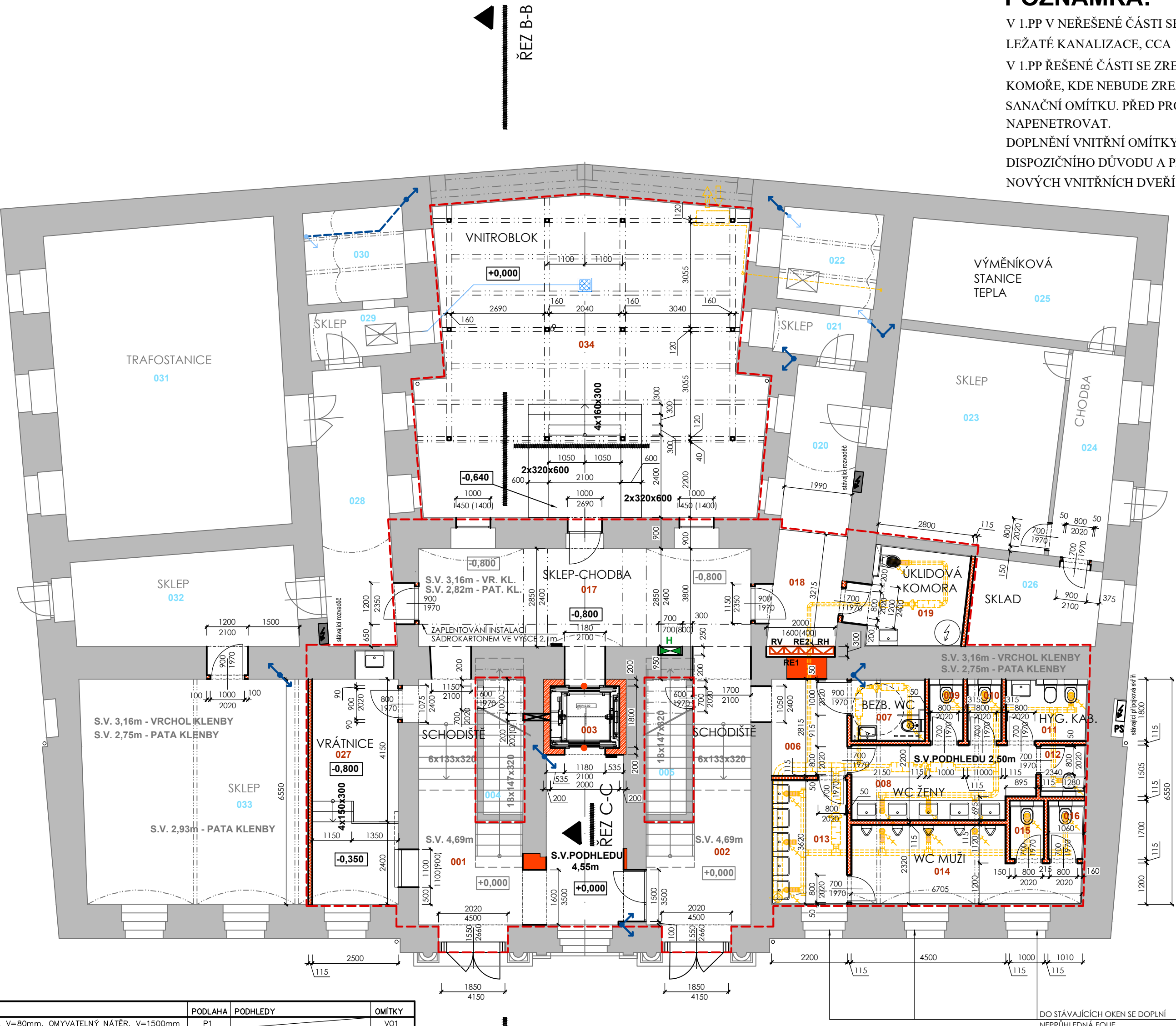


PŮDORYS 1.PP - NOVÝ STAV

LEGENDA:

- STÁVAJÍCÍ KONSTRUKCE
- ZA ZDÍVANÉ NEBO DO ZDÍVANÉ KONSTRUKCE VE STÁVAJÍCÍCH NOSNÝCH STĚNÁCH V OBJEKTU: PÁLENÉ PLNÉ CIHLY MA MALTU M10 ZAVÁZANÉ DO STÁVAJÍCÍHO ZDIVA
- OBEZDĚNÍ VÝTAHOVÉ ŠACHTY: ŽB STĚNA TL. 200 MM
- NOVÉ PŘÍČKY: CIHELNÉ BLOKY TL. 115 MM, SOUČINITEL PROSTUPU TEPLA 1,40 W/m2.K, PEVNOST V TLAKU P10
- ŘEŠENÁ ČÁST 1.PP, VE KTERÉ BUDOU PROVÁDĚNY STAVEBNÍ ÚPRAVY. ZBYLÁ ČÁST 1.PP BUDE STÁVAJÍCÍ - BEZ ÚPRAV.
- STÁVAJÍCÍ VSTUPNÍ DVEŘE - REPASOVANÉ - POPIS VIZ. TECHNICKÁ ZPRÁVA
- VZT POTRUBÍ
- STOUPACÍ POTRUBÍ KANALIZACE
- NOVÝ HYDRANT S TVAROVÉ STÁLOU HADICI DN 19 UMÍSTĚN V NICE ŠÍŘE 700 MM, HLOUBKY 250 MM A VÝŠKY 700 MM
- DVEŘE DO VÝTAHOVÉ ŠACHTY V KAŽDÉM PODLAŽÍ BUDOU S POŽÁRNÍ ODOLNOSTÍ EW 15 DP2
- STÁVAJÍCÍ ROZVADĚČ
- NOVÉ ROZVADĚČE - RV, RE1, RE2, RH (VČ. NOVÉ NIKY + PŘEKLADU)



TABULKA MÍSTNOSTÍ 1.PP

Č.M.	NÁZEV MÍSTNOSTI	M <sup>2</sup>	NÁSLAPNÁ VRSTVA	OBKLADY	PODLAHA	PODHLÉDY	OMÍTKY
001	HLAVNÍ VSTUPNÍ CHODBA + SCHODIŠTĚ	32,05	REPLIKA HIST.KER. DL.	FAB. SOKL, V=80mm, OMYVATELNÝ NÁTĚR, V=1500mm	P1		VO1
002	VSTUPNÍ CHODBA + SCHODIŠTĚ	18,90	REPLIKA HIST.KER. DL.	FAB. SOKL, V=80mm, OMYVATELNÝ NÁTĚR, V=1500mm	P1		VO1
003	VÝTAH	3,60					
004	KOMORA POD SCHODY	4,58	STÁVAJÍCÍ	STÁVAJÍCÍ	STÁVAJÍCÍ		STÁVAJÍCÍ
005	KOMORA POD SCHODY	4,58	STÁVAJÍCÍ	STÁVAJÍCÍ	STÁVAJÍCÍ		STÁVAJÍCÍ
006	CHODBA PŘED SOCIÁLNÍM ZÁZEMÍM	6,82	KERAMICKÁ DLAŽBA	KER. SOKL, V=80mm	P1	KAZETOVÝ PODHLED V=2500mm	VO1,VO2
007	WC – INVALIDI	3,87	KERAMICKÁ DLAŽBA	KER. OBKLAD DO V=2000mm	P1	KAZETOVÝ PODHLED V=2500mm	VO1,VO2
008	PŘEDSÍŇ WC ŽENY	11,25	KERAMICKÁ DLAŽBA	KER. OBKLAD DO V=2000mm	P1	KAZETOVÝ PODHLED V=2500mm	VO2
009	KABINA WC ŽENY	1,80	KERAMICKÁ DLAŽBA	KER. OBKLAD DO V=2000mm	P1	KAZETOVÝ PODHLED V=2500mm	VO1,VO2
010	KABINA WC ŽENY	1,80	KERAMICKÁ DLAŽBA	KER. OBKLAD DO V=2000mm	P1	KAZETOVÝ PODHLED V=2500mm	VO1,VO2
011	HYGIENICKÁ KABINA WC ŽENY	4,25	KERAMICKÁ DLAŽBA	KER. OBKLAD DO V=2000mm	P1	KAZETOVÝ PODHLED V=2500mm	VO1,VO2
012	KABINA WC ŽENY	1,96	KERAMICKÁ DLAŽBA	KER. OBKLAD DO V=2000mm	P1	KAZETOVÝ PODHLED V=2500mm	VO1,VO2
013	PŘEDSÍŇ WC MUŽI – UMYVADLA	7,96	KERAMICKÁ DLAŽBA	KER. OBKLAD DO V=2000mm	P1	KAZETOVÝ PODHLED V=2500mm	VO1,VO2
014	PŘEDSÍŇ WC MUŽI – PISOÁRY	13,10	KERAMICKÁ DLAŽBA	KER. OBKLAD DO V=2000mm	P1	KAZETOVÝ PODHLED V=2500mm	VO1,VO2
015	KABINA WC MUŽI	1,70	KERAMICKÁ DLAŽBA	KER. OBKLAD DO V=2000mm	P1	KAZETOVÝ PODHLED V=2500mm	VO2
016	KABINA WC MUŽI	1,75	KERAMICKÁ DLAŽBA	KER. OBKLAD DO V=2000mm	P1	KAZETOVÝ PODHLED V=2500mm	VO1,VO2
017	SKLEPNÍ CHODBA	29,17	REPLIKA HIST.KER. DL.	FAB. SOKL, V=80mm, OMYVATELNÝ NÁTĚR, V=1500mm	P1	SÁDROKARTON. KASLIK V=2100mm	VO1
018	SKLEPNÍ CHODBA	7,28	KERAMICKÁ DLAŽBA	KER. SOKL, V=80mm	P1		VO1
019	ÚKLIDOVÁ KOMORA	8,78	KERAMICKÁ DLAŽBA	KER. OBKLAD DO V=2000mm	P1		VO1,VO2
020	SKLEPNÍ CHODBA	9,59	STÁVAJÍCÍ	STÁVAJÍCÍ	STÁVAJÍCÍ		STÁVAJÍCÍ
021	SKLEP	3,52	STÁVAJÍCÍ	STÁVAJÍCÍ	STÁVAJÍCÍ		STÁVAJÍCÍ
022	SKLEP	7,78	STÁVAJÍCÍ	STÁVAJÍCÍ	STÁVAJÍCÍ		STÁVAJÍCÍ
023	SKLEP	29,65	STÁVAJÍCÍ	STÁVAJÍCÍ	STÁVAJÍCÍ		STÁVAJÍCÍ
024	SKLEPNÍ CHODBA	9,51	STÁVAJÍCÍ	STÁVAJÍCÍ	STÁVAJÍCÍ		STÁVAJÍCÍ
025	VÝMĚNÍKOVÁ STANICE TEPLA	20,24	STÁVAJÍCÍ	STÁVAJÍCÍ	STÁVAJÍCÍ		STÁVAJÍCÍ
026	SKLAD	9,17	STÁVAJÍCÍ	STÁVAJÍCÍ	STÁVAJÍCÍ		STÁVAJÍCÍ
027	VÝSTUPNÍ DVEŘE	16,37	KERAMICKÁ DLAŽBA + VINYLÓVÁ PODLAHA	KER. SOKL, V=80mm + KERAMICKÝ OBKLAD ZA UMYVADLEM + OBVOODOVÉ SOKLOVÉ LIŠTY U VINYL	+ P2		VO1,VO2
028	SKLEPNÍ CHODBA	16,36	STÁVAJÍCÍ	STÁVAJÍCÍ	STÁVAJÍCÍ		STÁVAJÍCÍ
029	SKLEP	3,95	STÁVAJÍCÍ	STÁVAJÍCÍ	STÁVAJÍCÍ		STÁVAJÍCÍ
030	SKLEP	7,79	STÁVAJÍCÍ	STÁVAJÍCÍ	STÁVAJÍCÍ		STÁVAJÍCÍ
031	TRAFOSTANICE	59,20	STÁVAJÍCÍ	STÁVAJÍCÍ	STÁVAJÍCÍ		STÁVAJÍCÍ
032	SKLEP	20,10	STÁVAJÍCÍ	STÁVAJÍCÍ	STÁVAJÍCÍ		STÁVAJÍCÍ
033	SKLEP	42,91	STÁVAJÍCÍ	STÁVAJÍCÍ	STÁVAJÍCÍ		STÁVAJÍCÍ
034	VNITROBLOK	86,65	ŽULOVÉ KOSTKY		ŽL		SN

ŘEŠENÁ UŽITNÁ PLOCHA 1.PP: 178,41 M<sup>2</sup>  
ŘEŠENÁ UŽITNÁ PLOCHA 1.PP – VNITROBLOK: 86,65 M<sup>2</sup>  
NEREŠENÁ UŽITNÁ PLOCHA 1.PP: 248,93 M<sup>2</sup>  
ZASTAVĚNÁ PLOCHA: 709,20 M<sup>2</sup> – 86,65 M<sup>2</sup> = 622,55 M<sup>2</sup>

POZNÁMKA:

V 1.PP V NEŘEŠENÉ ČÁSTI SE OPRAVÍ BETONOVÝ POTĚR V MÍSTECH, KDE BUDE VEDEN NOVÝ ROZVOD LEŽATÉ KANALIZACE, CCA 15 Mb  
V 1.PP ŘEŠENÉ ČÁSTI SE ZREALIZUJÍ NOVÉ VNITŘNÍ MALBY VČETNĚ STROPU VE VRÁTNICI A ÚKLIDOVÉ KOMOŘE, KDE NEBUDE ZREALIZOVANÝ KAZETOVÝ PODHLED. BUDE POUŽIT FINÁLNÍ NÁTĚR VHDNÝ NA SANAČNÍ OMÍTKU. PŘED PROVEDENÍM MALEB JE NUTNÉ PODKLAD UPRAVIT PRO NOVÉ NÁTĚRY A NAPENETROVAT.  
DOPLNĚNÍ VNITŘNÍ OMÍTKY VČETNĚ MALBY BUDE V NEŘEŠENÝCH PROSTORECH, KDE SE VYBOURAJÍ Z DISPOZIČNÍHO DŮVODU A PROPOJENÍ JEDNOTLIVÝCH PROSTOR NOVÉ STAVEBNÍ OTVORY S OSAZENÍM NOVÝCH VNITŘNÍCH DVEŘÍ.

DVĚ HLAVNÍ SCHODIŠTĚ BUDOVY VČETNĚ VYROVNÁVACÍCH SCHODIŠŤ OD HLAVNÍCH VSTUPŮ DO 1.PP BUDOU CHEMICKY VYČIŠTĚNY.  
U STÁVAJÍCÍCH LITINOVÝCH ZÁBRADLÍ V PROSTORU ZRCÁTKA SE ODSRANÍ VEŠKERÉ JEJICH NÁTĚRY A ZNOVU SE STÁVAJÍCÍ ZÁBRADLÍ OPATŘÍ BARVOU.  
U STÁVAJÍCÍCH ŽELEZNÝCH MADEL KOTVENÝCH DO SCHODIŠŤOVÝCH ZDÍ SE TAKÉ ODSTRANÍ STÁVAJÍCÍ NÁTĚR A NOVĚ SE MADLA NATŘOU.

VYROVNÁVACÍ SCHODIŠTĚ U VRÁTNICE BUDE OPATŘENO DŘEVĚNÝM ZÁBRADLÍM VE VÝŠCE 0,9 M. PODIUM VRÁTNICE VČETNĚ VYROVNÁVACÍCH SCHODŮ JE ŘEŠENO VE SKLADBĚ P2.

PŘEDLOŽENÉ SCHODIŠTĚ VYROVNÁJÍCÍ VÝŠKOVÝ ROZDÍL MEZI 1.PP A VNITROBLOKEM JE NAVRŽENO Z KAMENNÝCH SCHODŮ.

MEZI PODLAHOVÝMI KONSTRUKCEMI - BETONY A SVISLÝMI KONSTRUKCEMI NEOPOMENOUT VLOŽIT OKRAJOVOU DILATAČNÍ PÁSKU.

POD KERAMICKÝ OBKLAD SE NANESE HYDROIZOLAČNÍ STĚRKA V MÍSTĚ SOCIÁLNÍHO ZÁZEMÍ A V MÍSTĚ ZA UMYVADLEM VE VRÁTNICI.  
POD NÁSLAPNOU VRSTVOU SE NANESE V SOCIÁLNÍM ZÁZEMÍM HYDROIZOLAČNÍ STĚRKA.

V MÍSTĚ DVEŘÍ PŘI ZMĚNĚ NÁSLAPNÉ VRSTVY BUDOU UMÍSTĚNY A PEVNĚ PŘIMONTOVÁNY K PODKLADU HLINÍKOVÉ PŘECHODOVÉ LIŠTY V BARVĚ ŠEDÉ PRO BEZBARIÉROVÝ PŘECHOD MEZI JEDNOTLIVÝMI PROSTORY.

L. BENEDA, stavební a projekční kancelář

VED. PROJ.: L. BENEDA  
ODP. PROJ.: M. SMUTNÝ  
VYPRACOVALA: DANA PLUHAŘOVÁ  
OBEC: PLZEŇ  
STAVEBNÍ ÚŘAD: UMO 3

INVESTOR: KRAJSKÉ CENTRUM VZDĚLÁNÍ A JAZYKOVÁ ŠKOLA S PRÁVEM STÁTNÍ JAZYKOVÉ ZKOUŠKY, SADY 5. KVĚTNA 42, 301 00 PLZEŇ

**LUBOŠ BENEDA**  
ČIŽICKÁ 279, 332 09 STĚNOVICE  
IČ: 13882589 • DIČ: CZ5807271008  
PROVOZOVNA: ČERNICKÁ 9 A 11  
301 36 PLZEŇ

RAZÍTKO:  
DATUM: 04.2022  
STUPEŇ: PP  
FORMÁT: 6x4  
MĚŘÍTKO: ČÍSLO VÝKRESU:

REKONSTRUKCE INTERIÉRŮ BUDOVY SADY 5. KVĚTNA 85/42, PLZEŇ, BEZBARIÉROVÉ ÚPRAVY  
D. DOKUMENTACE OBJEKTŮ A TECHNICKÝCH A TECHNOLOGICKÝCH ZAŘÍZENÍ  
D.1. DOKUMENTACE STAVEBNÍHO NEBO INŽENÝRSKÉHO OBJEKTU  
D.1.1) ARCHITEKTONICKO – STAVEBNÍ ŘEŠENÍ D.1.2) STAVEBNĚ KONSTRUKČNÍ ŘEŠENÍ

PŮDORYS 1.PP – NOVÝ STAV

1:100

D.1.1-2. N1.