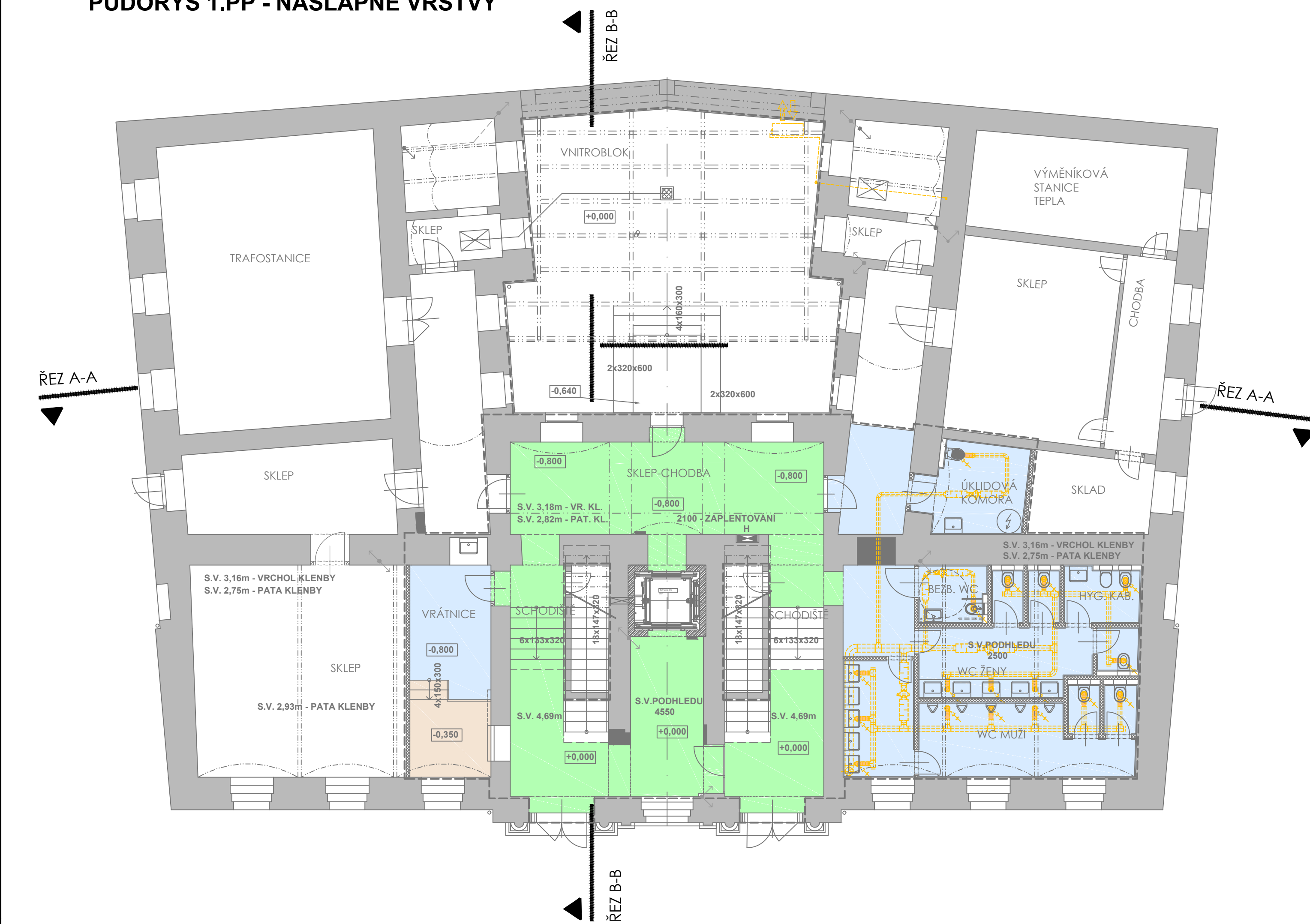
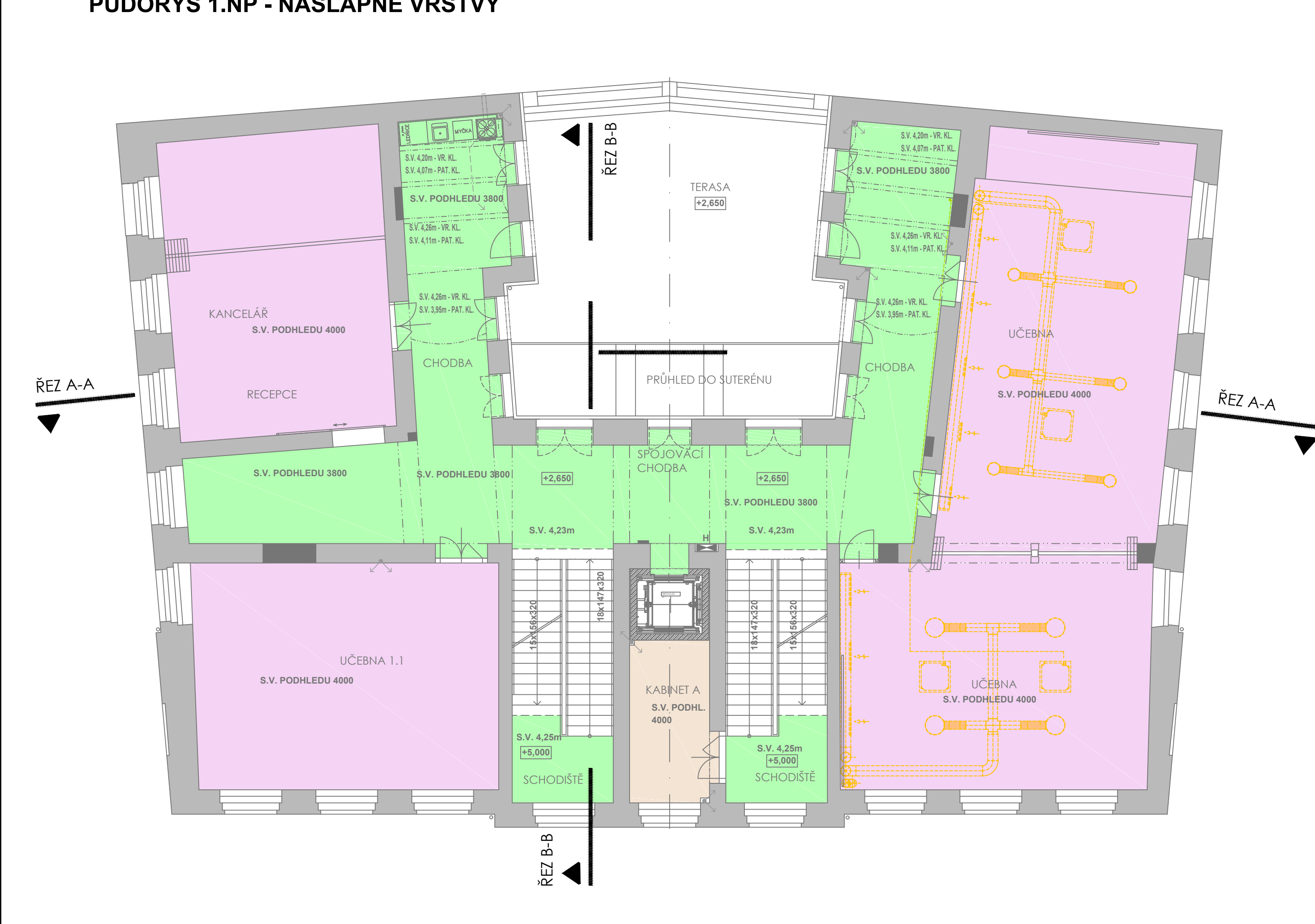


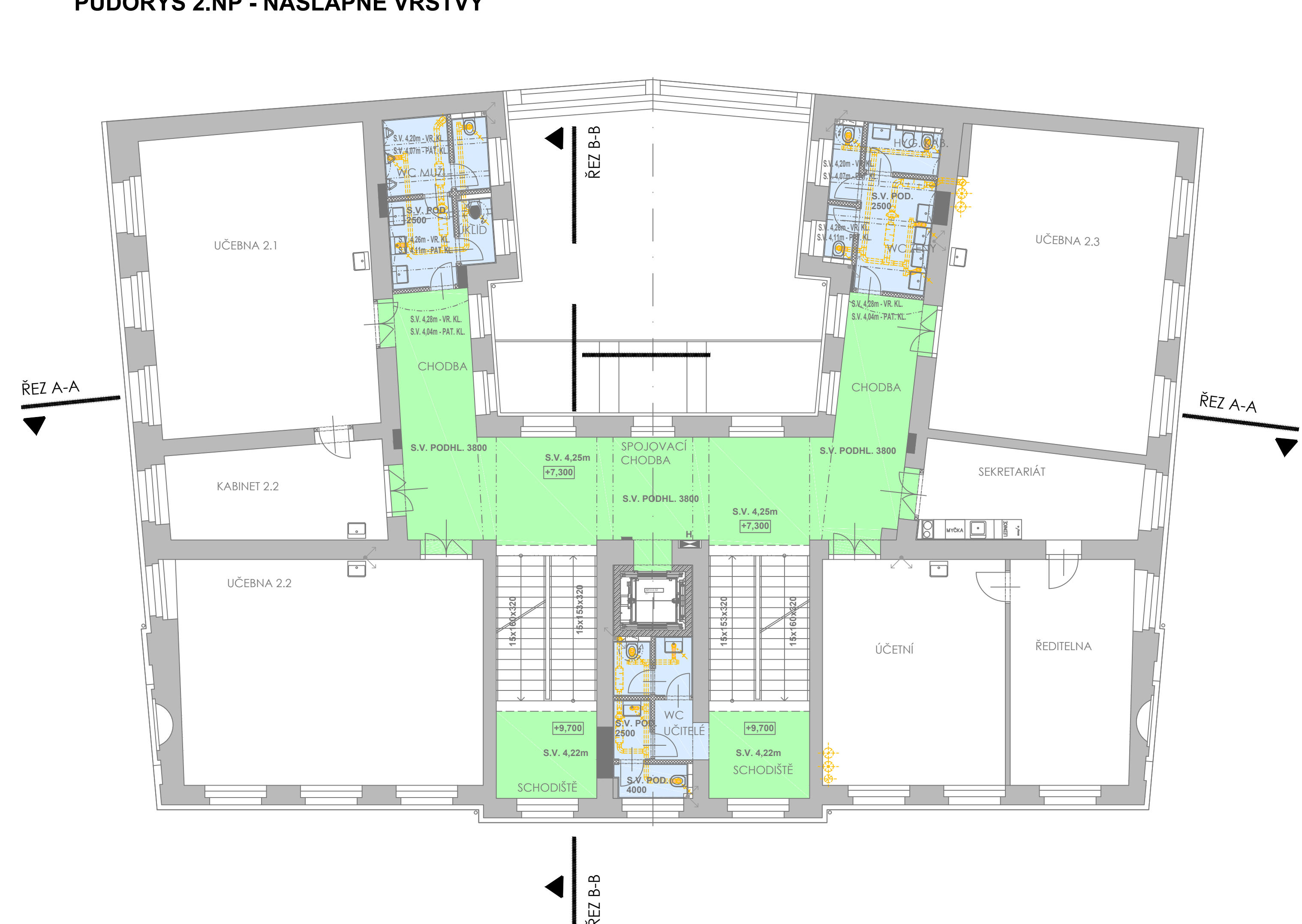
PŮDORYS 1.PP - NÁŠLAPNÉ VRSTVY



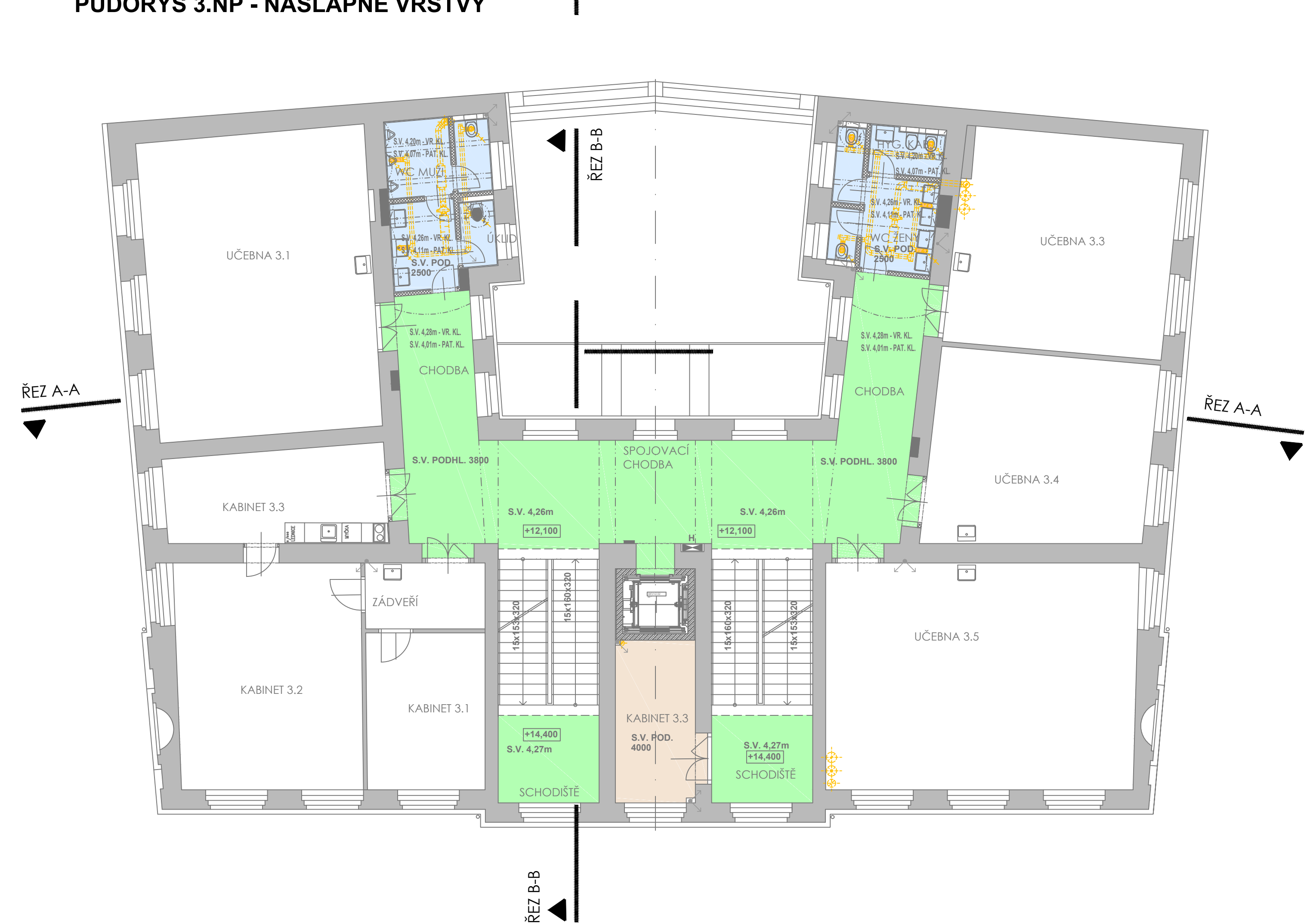
PŮDORYS 1.NP - NÁŠLAPNÉ VRSTVY



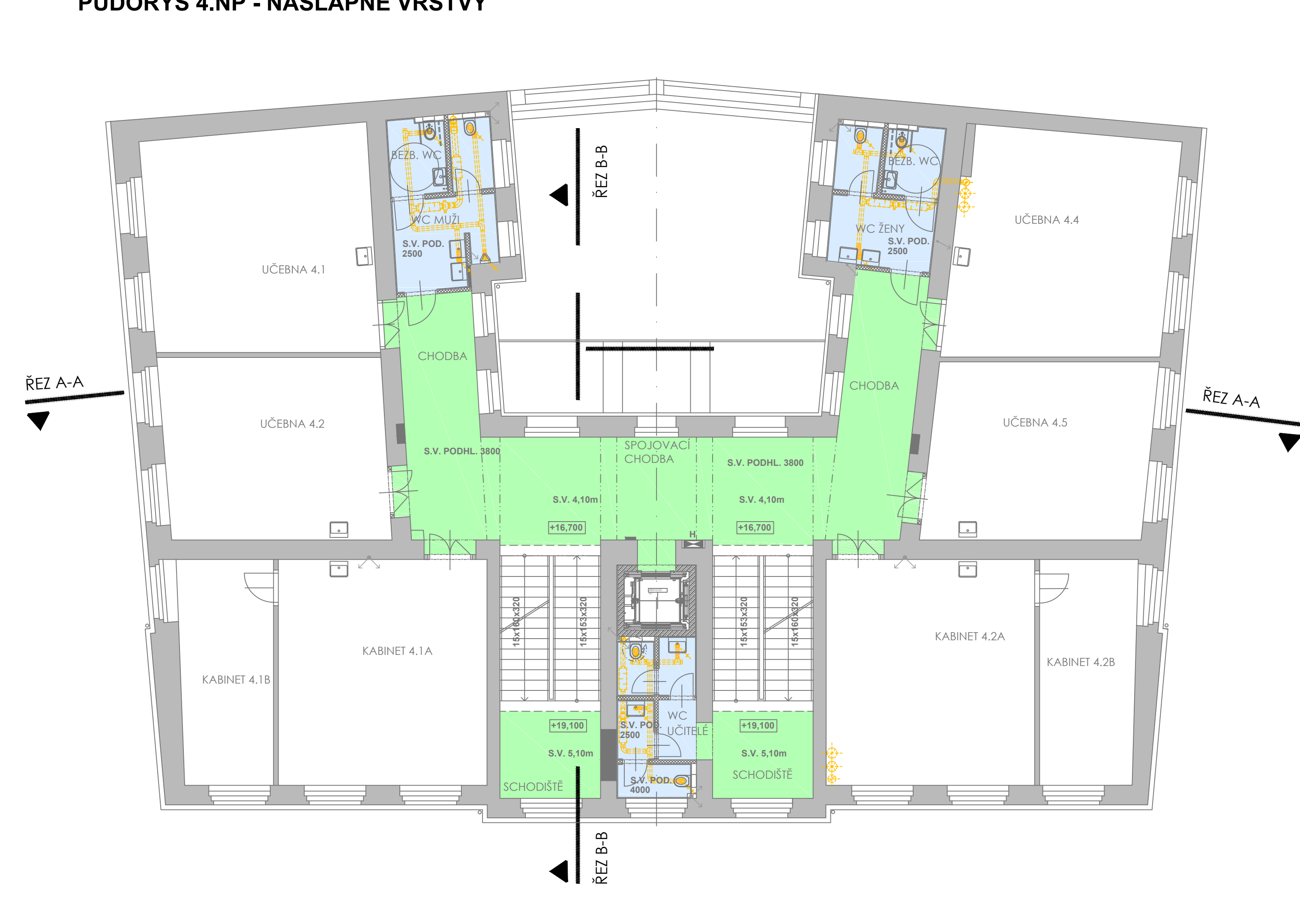
PŮDORYS 2.NP - NÁŠLAPNÉ VRSTVY



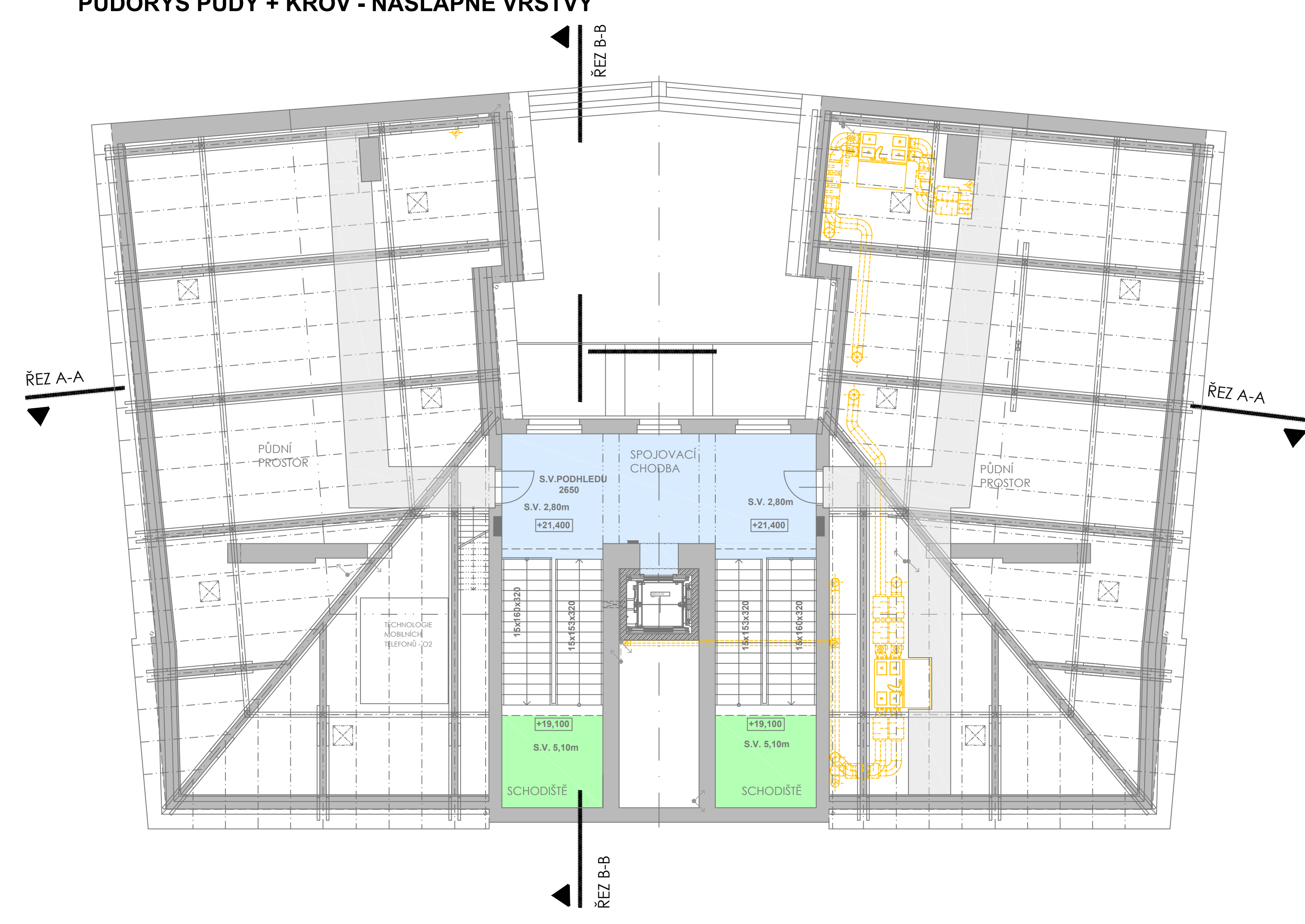
PŮDORYS 3.NP - NÁŠLAPNÉ VRSTVY



PŮDORYS 4.NP - NÁŠLAPNÉ VRSTVY



PŮDORYS PŮDY + KROV - NÁŠLAPNÉ VRSTVY

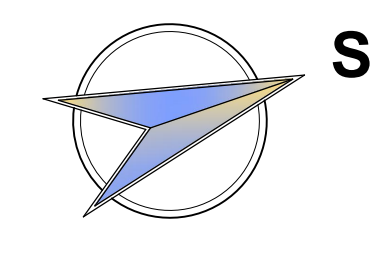


LEGENDA - NÁŠLAPNÉ VRSTVY:

- KERAMICKÁ DLAŽBA**
REPLIKA PŮVODNÍ HISTORICKÉ DLAŽBY, VZOR A BAREVNOST BUDE VYBRÁNA PAMÁTKOVÝM ÚSTAVEM A ODSOUHLASENA INVESTOREM. VÝROBA DLAŽDIC PROBÍHÁ RUČNĚ, POUŽITÍ TRADIČNÍCH METOD, ABY SE DOSÁHLO PŮVODNÍHO VZHLEDU A ŽIVOTNOSTI. DLAŽBA VČETNĚ FABIONOVÝCH SOKLŮ
- KERAMICKÁ DLAŽBA**
ODOLNOST PROTI TVORBĚ SKVRN PODLE ČSN EN ISO 10545-14 MIN. TR. 3.
ODOLNOST PROTI KYSELINAM A ZÁSADAM PODLE ČSN EN ISO 10545-13 - ODOLNÉ UHA.
PROTISKUZNOST - KOEFICIENT SMYKOVÉHO TRÉNÍ ZA SUCHA $\geq 0,6$ / ZA MOKRA $\geq 0,5$, R10/B.
VČETNĚ KERAMICKÝCH SOKLŮ VÝŠKY 80 MM NEBO KERAMICKÉHO OBLKADU.
- VINYLOVÁ PODLAHA**
SKLÁDANÁ - SYSTÉM CLICK NA VHDNOUTO PODLOŽKU.
UKONČENÍ NÁŠLAPNÉ VRSTVY VE STYKU SE STĚNOU BUDE POMOCÍ OBVODOVÝCH LÍŠT.
SOKLOVÉ LÍŠTY VÝŠKY 60 MM BUDOU LEPENY VČETNĚ SYSTÉMOVÝCH PRVKŮ (PŘECHODEK ATD.).
- PARKETOVÁ PRKNA - DUB - TR. 14 MM**
S POVRCHOVOU ÚPRAVOU Z VÝROBY - ULTRAMATNÝ PUUV LAK, LEPENÁ VČETNĚ SOKLOVÉ LÍŠTY.
NÁŠLAPNÁ VRSTVA SYSTÉMU SE SKLÁDÁ Z MASIVNÍCH DUBOVÝCH PARKETOVÝCH PRKÉN, KDE JSOU JEDNOTLIVĚ DÍLCÉ SPOJENY DVOJTOU RYBINOVOU DRÁŽKOU.
DUBOVÉ DŘEVO JE STABILIZOVÁNO TEPLOTOU PROTI PŮSOBENÍ VLHKOSTI A ROZMĚROVÝM ZMĚNÁM.
TLOUŠTKA PRKNA 14 MM (MOŽNOST RENOVACE MIN. 5XX), ŠÍŘKA 129 MM, JEDNO PRKNO MUSÍ POKRYTÍ VÝMĚRU ALESPŮŇ 0,4 M².
PARKETOVÁ PRKNA MUSÍ BÝT NA POCHOZÍ STRANĚ OŠETŘENA PRŮMYŠLOVĚ NANÁŠENÝM ZATĚŽOVÝM POLYURETANOVÝM LAKEM, VTVRZENÝM UV, S CELKOVOU TLOUŠTKOU ALESPŮŇ 40M, ULTRAMATNÝM STUPNĚM LESKŮ, S PROTISKUZNÝMI VLASTNOSTI DLE NORMY EN 14994.
ZE SPODNÍ STRANY OPATŘENA PROTI VLHKOSTNÍ VRSTVOU VE FORMĚ UV VYTVRŽLIVÉHO LAKU POPR. POLYPROPYLENOVOU FÓLIÍ, MUSÍ SPEKNOVAT TVRDOST ALESPŮŇ 3,4 STUPNĚ DLE BRINELLOVY STUPNICE TVRDOSTI DŘEVA.

POZNÁMKA:

V 1.PP V NEREŠENÉ ČÁSTI SE OPRAVÍ BETONOVÝ POTĚR V MÍSTĚCH, KDE BUDE VEDEN NOVÝ ROZVOD LEŽATÉ KANALIZACE, CCA 15 M²
V 1.NP, 2.NP, 3.NP A 4.NP SE OPRAVÍ STÁVAJÍCÍ PODLAHA V MÍSTĚCH, KDE BUDE POŠKOZENÁ NOVÝMI ROZVODY KANALIZACE, CCA 15 M² PRO KAŽDÉ PATRO.



L. BENEDA, stavební a projektční kancelář		LUBOŠ BENEDA	
VED. PROJ.: L. BENEDA	OPR. PROJ.: M. SMUTNÝ	VYPRACOVALA: DANA PLUHAROVA	ČÍSLO 279, 332 08 STĚNOVCE
OBEC: PLZEŇ	STAVEBNÍ ÚŘAD: UMO 3		PROVOZOVNA: ČERNICKÁ 9 A 11
INVESTOR: KRAJSKÉ CENTRUM VZDĚLÁNÍ A JAZYKOVÁ ŠKOLA S PŘÁVEM		RAZÍTKO:	
STÁTNÍ JAZYKOVÉ ZKOUSKY, SADY S. KVEŤNA 42, 301 00 PLZEŇ		DATUM:	04.2022
REKONSTRUKCE INTERIÉRŮ BUDOVY SADY S. KVEŤNA 85/42, PLZEŇ, BEZBARIÉROVÉ OPRAVY		STUPEŇ:	PP
D.1.1) ARCHITEKTURNO-STAVEBNÍ ŘEŠENÍ D.1.2) STAVEBNÍ KONSTRUKČNÍ ŘEŠENÍ		FORMÁT:	14xA4
PŮDORYSY - NÁŠLAPNÉ VRSTVY		MĚŘITKO:	ČÍSLO VÝKRESU:
		1:100	D.1.1-2. 01.