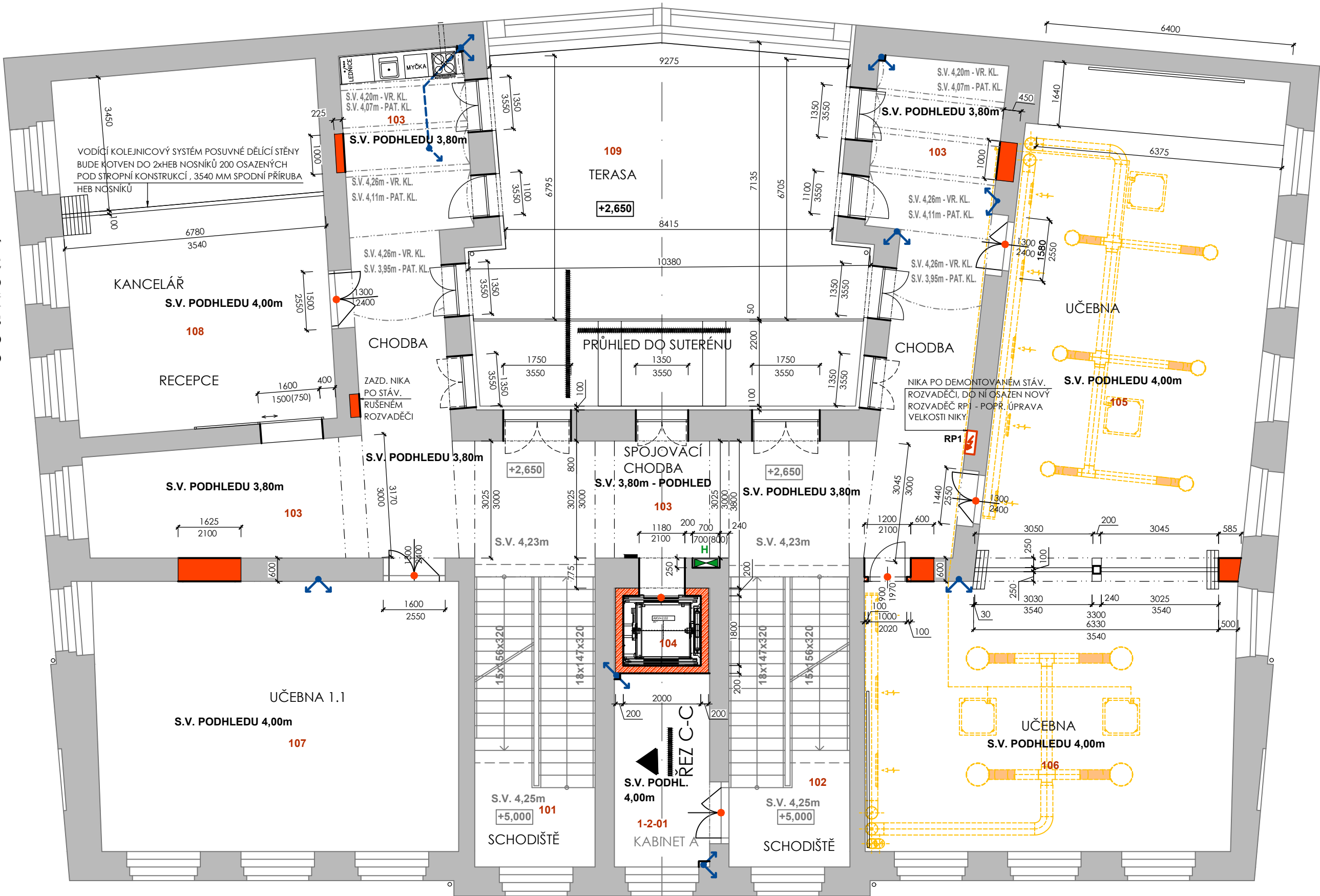


PŮDORYS 1.NP - NOVÝ STAV

LEGENDA:

- STÁVAJÍCÍ KONSTRUKCE
- ZA ZDÍVANÉ NEBO DO ZDÍVANÉ KONSTRUKCE VE STÁVAJÍCÍCH NOSNÝCH STĚNÁCH V OBJEKTU: PÁLENÉ PLNÉ CIHLY MA MALTU M10 ZAVÁZANÉ DO STÁVAJÍCÍHO ZDIVA
- OBEZDĚNÍ VÝTAHOVÉ ŠACHTY:
ŽB STĚNA TL. 200 MM
- V OBJEKTU V 1.NP SE OSADÍ ZPĚT STÁVAJÍCÍ DVOUKŘÍDLÉ DVEŘE VE SPRÁVNÉ POLOZE URČENÉ PŮDORYSEM PO JEJICH REPASY - OPRAVĚ A ZAJIŠTĚNÍ POŽADOVANÉ POŽÁRNÍ ODOLNOSTI. POPIS DVEŘÍ VIZ. PSV, TO SAMÉ PLATÍ PRO DVEŘE V MEZIPATŘE MEZI 1.NP A 2.NP DO KABINETU (BEZ PÁKOVÉHO KOVÁNÍ)
- VZT POTRUBÍ
- ŘEZ A-A
- STOUPACÍ POTRUBÍ KANALIZACE
- NOVÝ HYDRANT S TVAROVĚ STÁLOU HADICÍ DN 19 UMÍSTĚN V NICE ŠÍŘE 700 MM, HLoubKY 250 MM A VÝŠKY 700 MM
- DVEŘE DO VÝTAHOVÉ ŠACHTY V KAŽDÉM PODLAŽÍ BUDOU S POŽÁRNÍ ODOLNOSTÍ EW 15 DP2
- POŽÁRNÍ DVEŘE MEZI N 2.1 (MÍSTNOSTI Č. 105 A 106) A SOUSEDNÍMI STÁVAJÍCÍMI PROSTORY (M.Č. 103 - CHODBA) BUDOU S POŽÁRNÍ ODOLNOSTÍ EW 30 DP3-C2. NA DVOUKŘÍDLÉ DVEŘE BUDE OSAZEN KOORDINÁTOR SAMOZAVÍRÁNÍ - VIZ. POŽÁRNÍ ZPRÁVA.
- OSTATNÍ REPASOVANÉ STÁVAJÍCÍ DVOUKŘÍDLÉ DVEŘE SMĚREM DO CENTRÁLNÍ CHODBY BUDOU TAKÉ S POŽÁRNÍ ODOLNOSTÍ EW 30 DP3-C2 VČETNĚ KOORDINÁTORU SAMOZAVÍRÁNÍ JAKO PŘÍPRAVA PRO BUDOUCÍ ÚPRAVY V BUDOVĚ PRO DALŠÍ ETAPY, KDE CHODBA TVOŘÍ JEDEN SAMOSTATNÝ POŽÁRNÍ ÚSEK.
- NOVÝ ROZVADĚČ - RP1 (ÚPRAVA STÁV. NIKY PO ZRUŠENÉM ROZVADĚČI)



ŘEZ B-B

ŘEZ B-B

POZNÁMKA:

V 1.NP SE OPRAVÍ STÁVAJÍCÍ PODLAHA V MÍSTECH, KDE BUDE POŠKOZENA NOVÝMI ROZVODY KANALIZACE - CCA 15 Mb.

V 1.NP V CELÉM PATŘE SE ZREALIZUJÍ NOVÉ VNITŘNÍ MALBY, KROM STROPŮ KDE JSOU NAVRŽENY KAZETOVÉ PODHLEDY. PŘED PROVEDENÍM MALEB JE NUTNÉ PODKLAD UPRAVIT PRO NOVÉ NATĚRY A NAPENETROVAT.

DVĚ HLAVNÍ SCHODIŠTĚ BUDOVY BUDOU CHEMICKY VYČIŠTĚNÝ.

U STÁVAJÍCÍCH LITINOVÝCH ZÁBRADLÍ V PROSTORU ZRCÁTKA SE ODSRANÍ VEŠKERÉ JEJICH NATĚRY A ZNOVU SE STÁVAJÍCÍ ZÁBRADLÍ OPATŘÍ BARVOU.

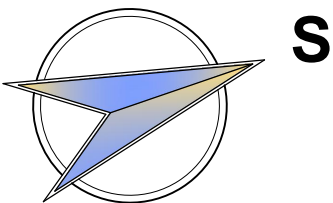
U STÁVAJÍCÍCH ŽELEZNÝCH MADEL KOTVENÝCH DO SCHODIŠTOVÝCH ZDÍ SE TAKÉ ODSTRANÍ STÁVAJÍCÍ NATĚR A NOVĚ SE MADLA NATŘOU.

MEZI PODLAHOVÝMI KONSTRUKCEMI - BETONY A SVISLÝMI KONSTRUKCEMI NEOPOMENOUT VLOŽIT OKRAJOVOU DILATAČNÍ PÁSKU.

POD KERAMICKÝ OKLAD SE NANESE HYDROIZOLAČNÍ STĚRKA V MÍSTĚ ZA UMYVADLY V UČEBNÁCH.

V MÍSTĚ DVEŘÍ PŘI ZMĚNĚ NÁSLAPNÉ VRSTVY BUDOU UMÍSTĚNÝ A PEVNĚ PŘIMONTOVÁNY K PODKLADU HLINÍKOVÉ PŘECHODOVÉ LIŠTY V BARVĚ ŠEDÉ PRO BEZBARIÉROVÝ PŘECHOD MEZI JEDNOTLIVÝMI PROSTORY.

ŘEZ A-A



TABULKA MÍSTNOSTÍ 1.NP

Č.M.	NÁZEV MÍSTNOSTI	M ²	NÁŠLAPNÁ VRSTVA	OBKLADY	PODLAHA	PODHLEDY	OMÍTKY
101	HLAVNÍ SCHODIŠTĚ	23,25	STAV. SCHODIŠTĚ ODMOKY VYŠTĚNÝ, MEZIPATŘE REPL. HIST. KEROL.	FABIONOVÝ SOKL., OMYVATELNÝ NATĚR, V=1500mm	P3		STÁVAJÍCÍ
102	HLAVNÍ SCHODIŠTĚ	23,25	STAV. SCHODIŠTĚ ODMOKY VYŠTĚNÝ, MEZIPATŘE REPL. HIST. KEROL.	FABIONOVÝ SOKL., OMYVATELNÝ NATĚR, V=1500mm	P3		STÁVAJÍCÍ
103	SPOJOVACÍ HLAVNÍ CHODBA	134,93	REPLIKA HISTORICKÉ KERAMICKÉ DLÁŽBY	FAB. SOKL., V=80mm, OMYVATELNÝ NATĚR, V=1500mm, KER. OKLAD ZA KUHL. L.	P4	LAMELOVÝ PODHLED V=3800mm	VO3
104	VÝTAH	3,60					
105	UČEBNA	86,50	PARKETOVÁ PRKNA – DUB	OBVODOVÁ SOKLOVÁ LIŠTA	P5	AK. LAMELOVÝ PODHLED V=4000mm	VO3
106	UČEBNA	68,29	PARKETOVÁ PRKNA – DUB	OBVODOVÁ SOKLOVÁ LIŠTA	P5	AK. LAMELOVÝ PODHLED V=4000mm	VO3
107	UČEBNA	65,21	PARKETOVÁ PRKNA – DUB	OBVODOVÁ SOKLOVÁ LIŠTA	P5	AK. LAMELOVÝ PODHLED V=4000mm	VO3
108	KANCELÁŘ + RECEPCE	62,63	PARKETOVÁ PRKNA – DUB	OBVODOVÁ SOKLOVÁ LIŠTA	P5	AK. LAMELOVÝ PODHLED V=4000mm	VO3
109	TERASA	63,95	DŘEVOPLASTOVÁ WPC PRKNA		T		DOPLNĚNÍ
MEZIPATRO MEZI 1.NP A 2.NP							
1-2-01	KABINET	12,77	VINYLOVÁ PODLAHA	OBVODOVÁ SOKLOVÁ LIŠTA	P8	KAZETOVÝ PODHLED V=4000mm	STÁVAJÍCÍ

UŽITNÁ PLOCHA 1.NP: 467,66 M² + 63,95 M²(TERASA) = 531,61 M²

UŽITNÁ PLOCHA MEZIPATRA MEZI 1.NP A 2.NP: 12,77 M²

ZASTAVĚNÁ PLOCHA: 709,20 M² – 86,65 M²(VNITROBLOK) = 622,55 M²

VENKOVNÍ OMÍTKY V MÍSTĚ MĚNĚNÝCH VÝPLNÍ OTVORŮ A VYBOURÁNÍ PARAPETŮ DO VNITROBLOKU

L. BENEDA, stavební a projekční kancelář

VED. PROJ.: L. BENEDA	ODP. PROJ.: M. SMUTNÝ	VYPRACOVALA: DANA PLUHAŘOVÁ	LUBOŠ BENEDA ČIŽICKÁ 279, 332 09 STĚNOVICE IČ: 13882589 • DIČ: CZ5807271008 PROVOZOVNA: ČERNICKÁ 9 A 11 301 36 PLZEŇ
OBEC: PLZEŇ	STAVEBNÍ ÚŘAD: UMO 3		RAZÍTKO:
INVESTOR: KRAJSKÉ CENTRUM VZDĚLÁNÍ A JAZYKOVÁ ŠKOLA S PRÁVEM STÁTNÍ JAZYKOVÉ ZKOUŠKY, SADY 5. KVĚTNA 42, 301 00 PLZEŇ			DATUM: 04.2022
REKONSTRUKCE INTERIÉRŮ BUDOVY SADY 5. KVĚTNA 85/42, PLZEŇ, BEZBARIÉROVÉ ÚPRAVY			STUPEŇ: PP
D. DOKUMENTACE OBJEKTŮ A TECHNICKÝCH A TECHNOLOGICKÝCH ZAŘÍZENÍ D.1. DOKUMENTACE STAVEBNÍHO NEBO INŽENÝRSKÉHO OBJEKTU D.1.1) ARCHITEKTONICKO – STAVEBNÍ ŘEŠENÍ D.1.2) STAVEBNĚ KONSTRUKČNÍ ŘEŠENÍ			FORMÁT: 6x4
PŮDORYS 1.NP – NOVÝ STAV			MĚŘÍTKO: ČÍSLO VÝKRESU:
			1:100 D.1.1-2. N2.