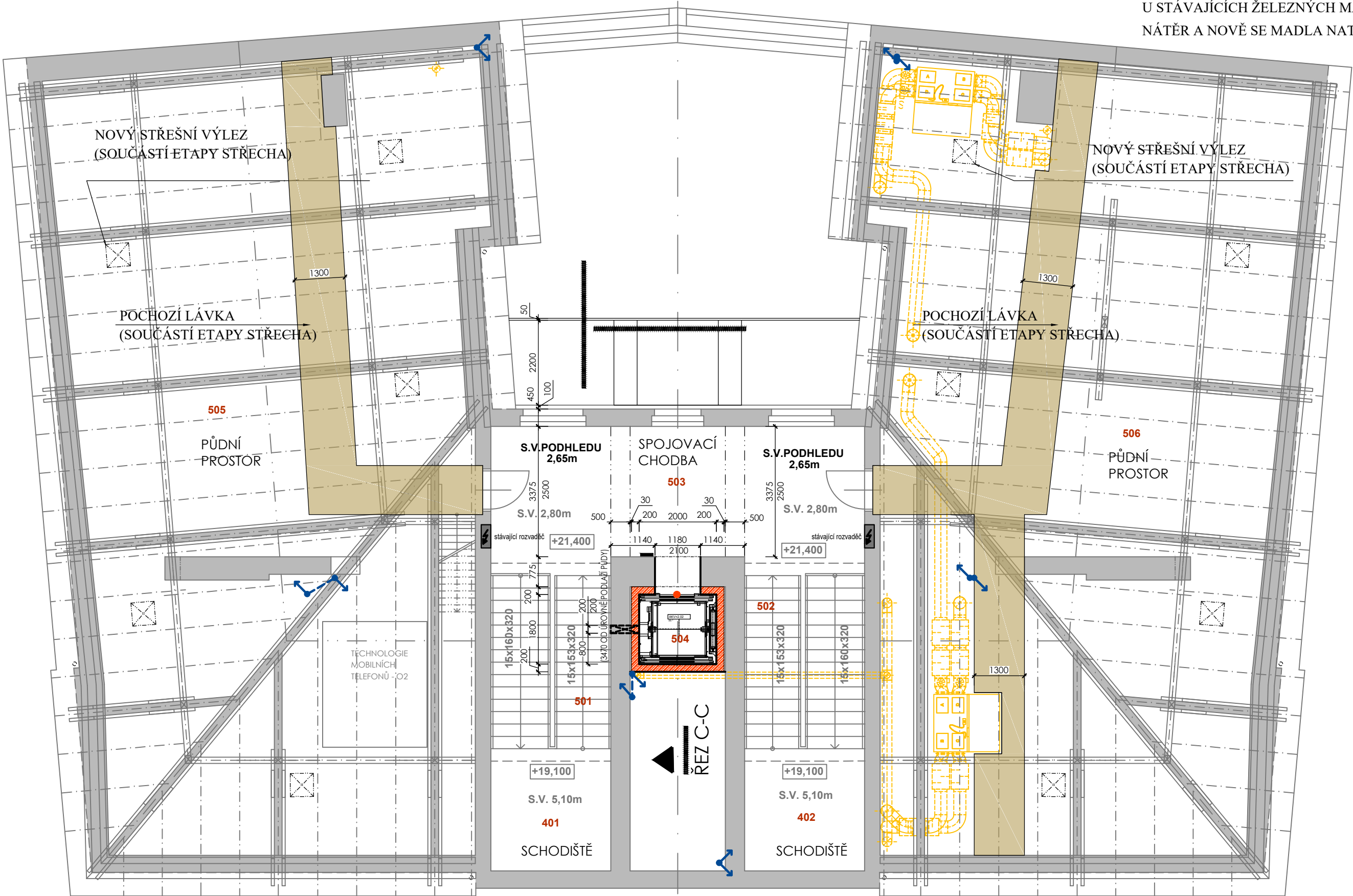


PŮDORYS PŮDY + KROV - NOVÝ STAV

LEGENDA:

- STÁVAJÍCÍ KONSTRUKCE
- OBEZDĚNÍ VÝTAHOVÉ ŠACHTY:
ŽB STĚNA TL. 200 MM
- VZT POTRUBÍ
- STOUPACÍ POTRUBÍ KANALIZACE
- DVEŘE DO VÝTAHOVÉ ŠACHTY V
KAŽDÉM PODLAŽÍ BUDOU S POŽÁRNÍ
ODOLNOSTÍ EW 15 DP2
- STÁVAJÍCÍ ROZVADĚČ



POZNÁMKA:

V PŮDNÍM PROSTORU (5.NP) VE SPOJOVACÍ CHODBĚ A SCHODIŠTÍCH NAD OMYVATELNÝM NÁTĚREM SE ZREALIZUJÍ NOVÉ VNITŘNÍ MALBY VČETNĚ STROPU. PŘED PROVEDENÍM MALEB JE NUTNÉ PODKLAD UPRAVIT PRO NOVÉ NÁTĚRY A NAPENETROVAT.

DVĚ HLAVNÍ SCHODIŠTĚ BUDOVY BUDOU CHEMICKY VYČIŠTĚNY.

U STÁVAJÍCÍCH LITINOVÝCH ZÁBRADLÍ V PROSTORU ZRCÁTKA SE ODSRANÍ VEŠKERÉ JEJICH NÁTĚRY A ZNOVU SE STÁVAJÍCÍ ZÁBRADLÍ OPATŘÍ BARVOU.

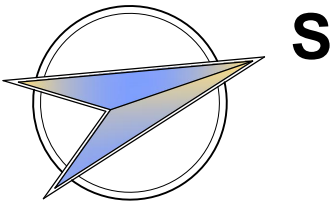
U STÁVAJÍCÍCH ŽELEZNÝCH MADEL KOTVENÝCH DO SCHODIŠŤOVÝCH ZDÍ SE TAKÉ ODSTRANÍ STÁVAJÍCÍ NÁTĚR A NOVĚ SE MADLA NATŘOU.

MEZI PODLAHOVOU KONSTRUKCÍ P9 - BETONY A SVISLÝMI KONSTRUKCEMI NEOPOMENOUT VLOŽIT OKRAJOVOU DILATAČNÍ PÁSKU.

TABULKA MÍSTNOSTÍ PŮDA (5.NP)

Č.M.	NÁZEV MÍSTNOSTI	M ²	NÁŠLAPNÁ VRSTVA	OBKLADY	PODLAHA	PODHLÉDY	OMÍTKY
501	HLAVNÍ SCHODIŠTĚ – VÝSTUPNÍ RAMENO	6,50	STAV. SCHODIŠTĚ CHEMICKY VYČIŠTĚNO, MEZPODEŠTA REPL. HIST. KER.DL.	FABIONOVÝ SOKL, OMYVATELNÝ NÁTĚR, V=1500mm	P3		STÁVAJÍCÍ
502	HLAVNÍ SCHODIŠTĚ – VÝSTUPNÍ RAMENO	6,50	STAV. SCHODIŠTĚ CHEMICKY VYČIŠTĚNO, MEZPODEŠTA REPL. HIST. KER.DL.	FABIONOVÝ SOKL, OMYVATELNÝ NÁTĚR, V=1500mm	P3		STÁVAJÍCÍ
503	SPOJOVACÍ HLAVNÍ CHODBA	36,55	KERAMICKÁ DLAŽBA	KER. SOKL, V=80mm, OMYVATELNÝ NÁTĚR, V=1500mm	P9	SÁDROKARTONOVÝ PODHLÉD V=2650mm	VO3
504	VÝTAH	3,60					
505	PŮDNÍ PROSTOR	209,10	STÁVAJÍCÍ + POCHOZÍ LÁVKA (SOUCÁSTÍ ETAPY STŘECHA)			(SOUCÁSTÍ ETAPY STŘECHA)	STÁVAJÍCÍ
506	PŮDNÍ PROSTOR	208,40	STÁVAJÍCÍ + POCHOZÍ LÁVKA (SOUCÁSTÍ ETAPY STŘECHA)			(SOUCÁSTÍ ETAPY STŘECHA)	STÁVAJÍCÍ

UŽITNÁ PLOCHA PŮDA (5.NP): 470,65 M²
ZASTAVĚNÁ PLOCHA: 709,20 M² – 86,65 M²(VNITROBLOK) = 622,55 M²



L. BENEDA, stavební a projekční kancelář

VED. PROJ.: L. BENEDA	ODP. PROJ.: M. SMUTNÝ	VYPRACOVALA: DANA PLUHAŘOVÁ	LUBOŠ BENEDA ČIŽICKÁ 279, 332 09 STĚNOVICE IČ: 13882589 • DIČ: CZ5807271008 PROVOZOVNA: ČERNICKÁ 9 A 11 301 36 PLZEŇ
OBEC: PLZEŇ		STAVEBNÍ ÚŘAD: UMO 3	
INVESTOR: KRAJSKÉ CENTRUM VZDĚLÁNÍ A JAZYKOVÁ ŠKOLA S PRÁVEM STÁTNÍ JAZYKOVÉ ZKOUŠKY, SADY 5. KVĚTNA 42, 301 00 PLZEŇ			RAZÍTKO:
REKONSTRUKCE INTERIÉRŮ BUDOVY SADY 5. KVĚTNA 85/42, PLZEŇ, BEZBARIÉROVÉ ÚPRAVY D. DOKUMENTACE OBJEKTŮ A TECHNICKÝCH A TECHNOLOGICKÝCH ZAŘÍZENÍ D.1. DOKUMENTACE STAVEBNÍHO NEBO INŽENÝRSKÉHO OBJEKTU D.1.1) ARCHITEKTONICKO – STAVEBNÍ ŘEŠENÍ D.1.2) STAVEBNĚ KONSTRUKČNÍ ŘEŠENÍ			DATUM:
			04.2022
			STUPĚŇ:
			PP
			FORMÁT:
			6x4
			MĚŘÍTKO:
			ČÍSLO VÝKRESU:
PŮDORYS PŮDY + KROV – NOVÝ STAV			1:100
			D.1.1-2. N6.