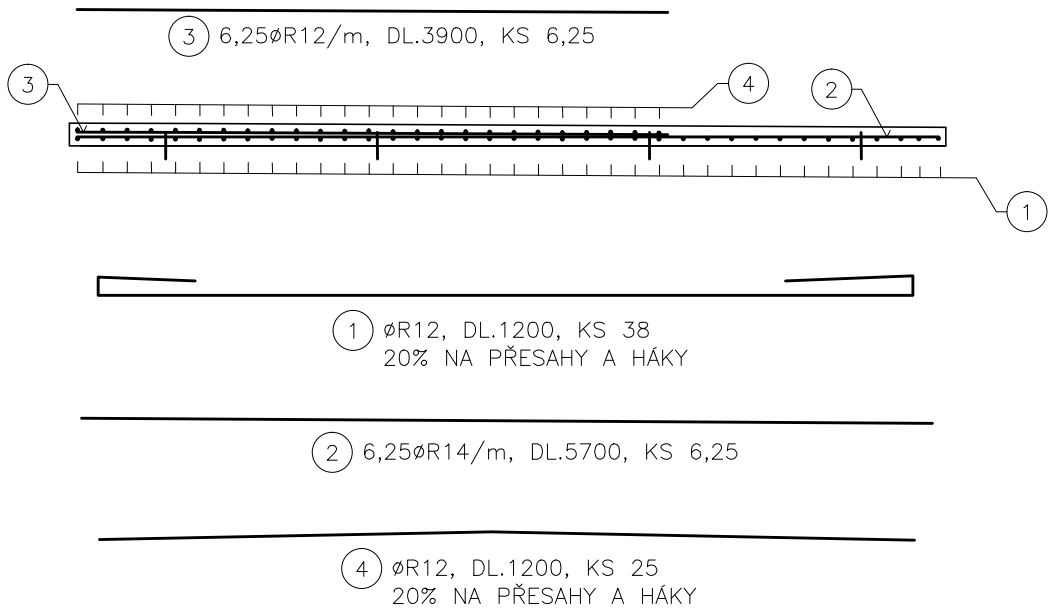


SCHEMA VÝZTUŽE

SCHEMA VÝZTUŽE DESKY 1:50

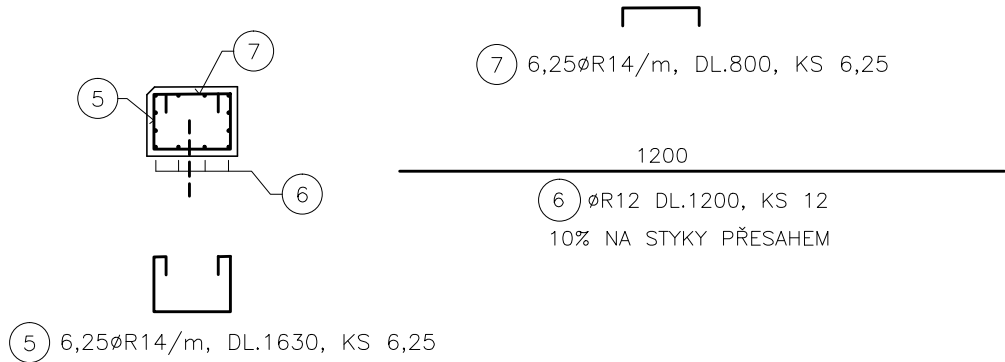


VÝKAZ VÝZTUŽE na 1bm DESKY

POL.	ø	DĚLKA 1KS [m]	KS	DĚLKA CELKEM DLE POL. [m]	
				ø12	ø14
1	12	1,20	38	45,60	
2	14	5,70	6,25		35,63
3	14	3,90	6,25		24,38
4	12	1,20	25	30,00	
DĚLKA CELKEM				[m]	75,60 60,01
HMOTNOST 1bm				[kg]	0,888 1,208
HMOTNOST CELKEM DLEø				[kg]	67,1 72,5
HMOTNOST CELKEM				[kg]	140,—

PLOCHA DESKY 0,79m<sup>2</sup>  
NA 1m<sup>3</sup> BETONU PŘÍPADÁ 140/0,79=177kg  
15% NA FIXACI A TRNY=1,15x177=203kg

SCHEMA VÝZTUŽE OPĚRY 1:50

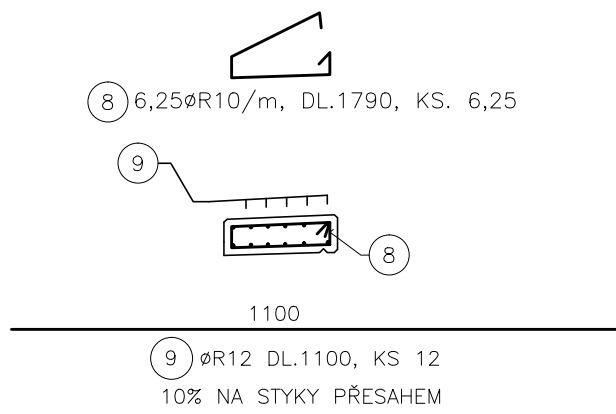


VÝKAZ VÝZTUŽE na 1bm OPĚRY

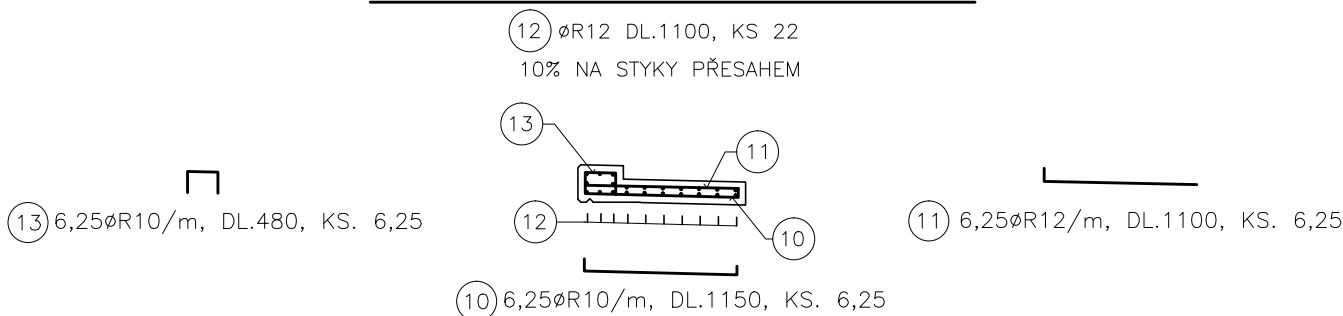
POL.	ø	DĚLKA 1KS [m]	KS	DĚLKA CELKEM DLE POL. [m]	
				ø12	ø14
5	14	1,63	6,25		10,19
6	12	1,20	12	14,40	
7	14	0,80	6,25		5,00
DĚLKA CELKEM				[m]	14,40 15,19
HMOTNOST 1bm				[kg]	0,888 1,208
HMOTNOST CELKEM DLEø				[kg]	12,8 18,3
HMOTNOST CELKEM				[kg]	32,—

PLOCHA OPĚRY 0,27m<sup>2</sup>  
NA 1m<sup>3</sup> BETONU PŘÍPADÁ 32/0,27=119kg  
15% NA FIXACI A TRNY=1,15x119=136kg

ŘÍMSA ODRAZ. PRUHU 1:50



CHODNÍKOVÁ ŘÍMSA 1:50



VÝKAZ VÝZTUŽE na 1bm ŘÍMSY

POL.	ø	DĚLKA 1KS [m]	KS	DĚLKA CELKEM DLE POL. [m]	
				ø10	ø12
8	10	1,79	6,25	11,19	
9	12	1,10	12		13,20
DĚLKA CELKEM				[m]	11,19 13,20
HMOTNOST 1bm				[kg]	0,617 0,888
HMOTNOST CELKEM DLEø				[kg]	6,9 11,7
HMOTNOST CELKEM				[kg]	19,—

PLOCHA ŘÍMSY 0,18m<sup>2</sup>  
NA 1m<sup>3</sup> BETONU PŘÍPADÁ 19/0,18=106kg  
5% NA FIXACI=1,05x106=111kg

VÝKAZ VÝZTUŽE na 1bm CHOD. ŘÍM.

POL.	ø	DĚLKA 1KS [m]	KS	DĚLKA CELKEM DLE POL. [m]	
				ø10	ø12
10	10	1,15	6,25	7,19	
11	12	1,10	22		24,20
12	12	1,10	6,25		6,88
13	10	0,48	6,25	3,00	
DĚLKA CELKEM				[m]	10,2 31,1
HMOTNOST 1bm				[kg]	0,617 0,888
HMOTNOST CELKEM DLEø				[kg]	6,3 27,6
HMOTNOST CELKEM				[kg]	34,—

PLOCHA ŘÍMSY 0,20m<sup>2</sup>  
NA 1m<sup>3</sup> BETONU PŘÍPADÁ 34/0,20=170kg  
5% NA FIXACI=1,05x170=179kg

BETON C20/25–XF2  
OCEL B500B

OPĚRA  
MINIMÁLNÍ KRYTÍ BETONEM MKB=40mm  
JMENOVITÉ KRYTÍ BETONEM JKB=45mm

BETON C30/37–XF4  
OCEL B500B

ŘÍMSA  
MINIMÁLNÍ KRYTÍ BETONEM MKB=40mm  
JMENOVITÉ KRYTÍ BETONEM JKB=45mm

BETON C30/37–XF2  
OCEL B500B

DESKA  
MINIMÁLNÍ KRYTÍ BETONEM MKB=40mm  
JMENOVITÉ KRYTÍ BETONEM JKB=45mm

SOUŘADNICOVÝ SYSTÉM: S–JTSK				VÝŠKOVÝ SYSTÉM: Bpv	
hlavní inženýr projektu:  Ing. Jan TUREK		zodpovědný projektant:  Ing. Jan TUREK	vypracoval:  Ing. Jan TUREK	kontroloval:	Ing. Jan Turek projektování inženýrských staveb Vlastkovec 32 378 81 Slavonice tel.: 384 493 304 e-mail: info@jturek.cz
kraj: PLZEŇSKÝ		obec: ŠVIHOV			
investor: SÚS PLZEŇSKÉHO KRAJE, příspěvková organizace					
stupeň dokumentace:  PDPS		MOSTY EV. Č. 0277–1, 0277–2, 0277–3 ŠVIHOV MOST EV. Č. 0277–2			počet formátů A4: 3 datum: ŘÍJEN 2017
číslo objektu: SO 202		SCHEMA VÝZTUŽE			číslo zakázky: 68–1–16
					měřítko: 1:50
					číslo přílohy: B.2.2–10