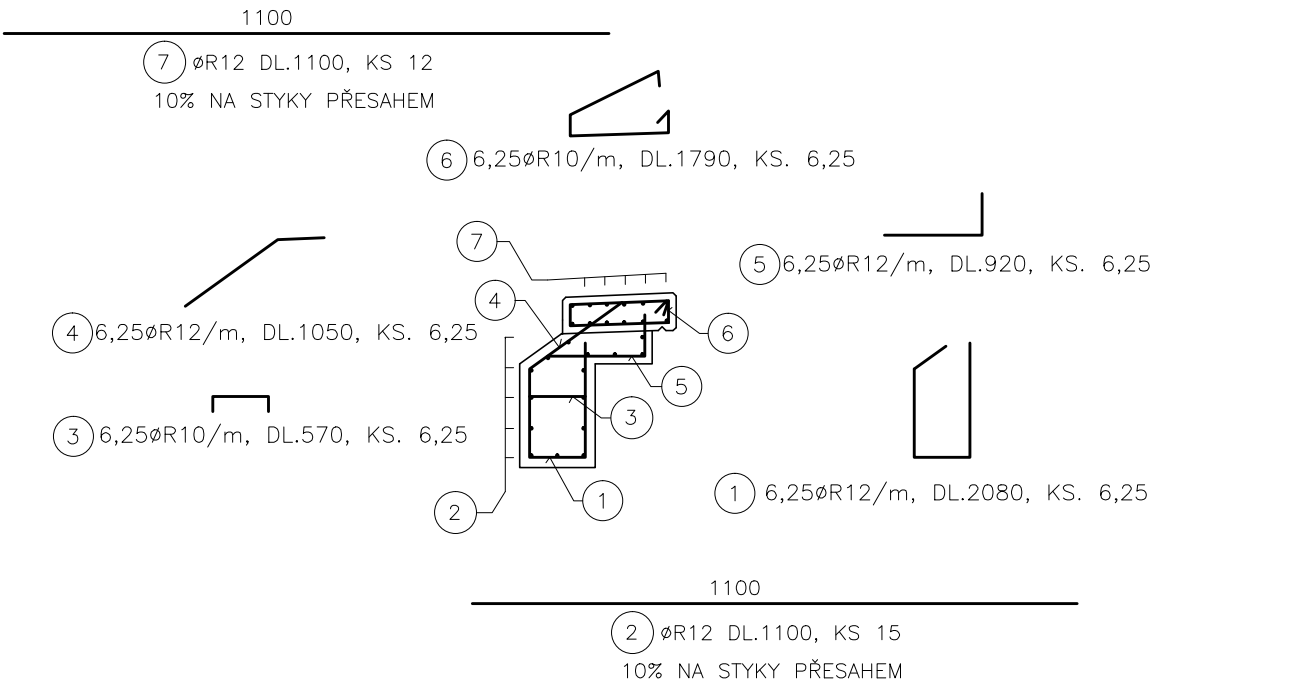
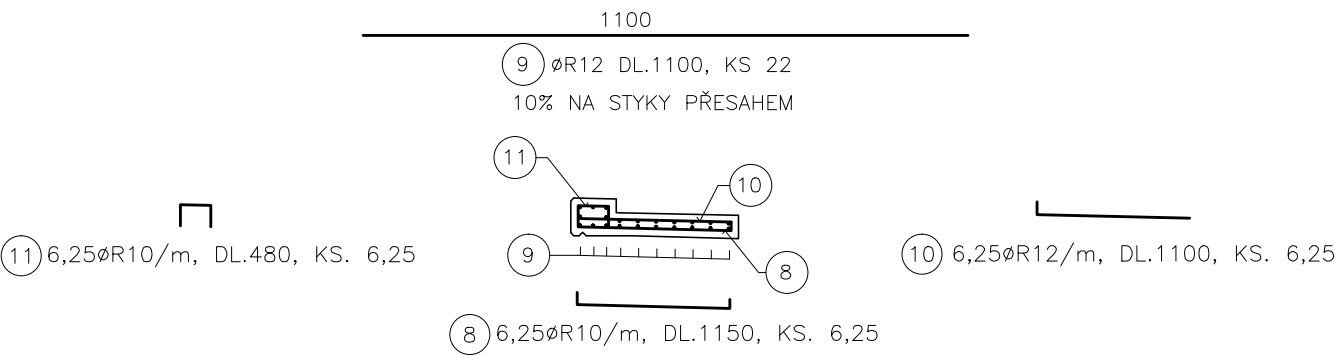


SCHEMA VÝZTUŽE

DOBETONÁVKA A ŘÍMSA 1:50



CHODNÍKOVÁ ŘÍMSA 1:50



VÝKAZ VÝZTUŽE na 1bm CHOD. ŘÍM.

POL.	ø	DĚLKA 1KS [m]	KS	DĚLKA CELKEM DLE POL. [m]	
				ø10	ø12
8	10	1,15	6,25	7,19	
9	12	1,10	22		24,20
10	12	1,10	6,25		6,88
11	10	0,48	6,25	3,00	
DĚLKA CELKEM [m]				10,2	31,1
HMOTNOST 1bm [kg]				0,617	0,888
HMOTNOST CELKEM DLEø [kg]				6,3	27,6
HMOTNOST CELKEM [kg]				34,—	

PLOCHA ŘÍMSY 0,20m²
NA 1m³ BETONU PŘIPADÁ 34/0,20=170kg
5% NA FIXACI=1,05x170=179kg

VÝKAZ VÝZTUŽE na 1bm DOBETONÁ.

POL.	ø	DĚLKA 1KS [m]	KS	DĚLKA CELKEM DLE POL. [m]	
				ø10	ø12
1	12	2,08	6,25		13,00
2	12	1,10	15		16,50
3	10	0,57	6,25	3,56	
4	12	1,05	6,25		6,56
5	12	0,92	6,25		5,75
DĚLKA CELKEM [m]				3,56	41,81
HMOTNOST 1bm [kg]				0,617	0,888
HMOTNOST CELKEM DLEø [kg]				2,2	37,1
HMOTNOST CELKEM [kg]				40,—	

PLOCHA DOBETONÁVKY 0,5m²
NA 1m³ BETONU PŘIPADÁ 40/0,5=80kg
5% NA FIXACI=1,05x80=84kg

VÝKAZ VÝZTUŽE na 1bm ŘÍMSY

POL.	ø	DĚLKA 1KS [m]	KS	DĚLKA CELKEM DLE POL. [m]	
				ø10	ø12
6	10	1,79	6,25	11,19	
7	12	1,10	12		13,20
DĚLKA CELKEM [m]				11,19	13,20
HMOTNOST 1bm [kg]				0,617	0,888
HMOTNOST CELKEM DLEø [kg]				6,9	11,7
HMOTNOST CELKEM [kg]				19,—	

PLOCHA ŘÍMSY 0,18m²
NA 1m³ BETONU PŘIPADÁ 19/0,18=106kg
5% NA FIXACI=1,05x106=111kg

BETON C20/25–XF2
OCEL B500B

DOBETONÁVKA

MINIMÁLNÍ KRYTÍ BETONEM MKB=50mm
JMENOVITÉ KRYTÍ BETONEM JKB=60mm

BETON C30/37–XF4
OCEL B500B

ŘÍMSA

MINIMÁLNÍ KRYTÍ BETONEM MKB=40mm
JMENOVITÉ KRYTÍ BETONEM JKB=45mm

SOUŘADNICOVÝ SYSTÉM: S–JTSK

VÝŠKOVÝ SYSTÉM: Bpv

hlavní inženýr projektu:	zodpovědný projektant:	vypracoval:	kontroloval:	Ing. Jan Turek projektování inženýrských staveb Vlastkovec 32 378 81 Slavonice tel.: 384 493 304 e-mail: info@jturek.cz	
Ing. Jan TUREK	Ing. Jan TUREK	Ing. Jan TUREK			
<i>Turek</i>	<i>Turek</i>	<i>Turek</i>			
kraj: PLZEŇSKÝ		obec: ŠVIHOV			
investor: SÚS PLZEŇSKÉHO KRAJE, příspěvková organizace					
stupeň dokumentace: PDPS	MOSTY EV. Č. 0277–1, 0277–2, 0277–3 ŠVIHOV OPĚRNÉ ZDI A ÚPRAVA PŘEDMOSTÍ			počet formátů A4: 2	
				datum: ŘÍJEN 2017	
				číslo zakázky: 68–1–16	
číslo objektu: SO 200	SCHEMA VÝZTUŽE			měřítko: 1:50	číslo přílohy: B.2.0–8