

**4.70.14**

Kód: VK 11, VK 12

## Podkroví bez záklopu na kovové konstrukci

R-CD + závěs krokrový; desky SDK

Požární zatížení

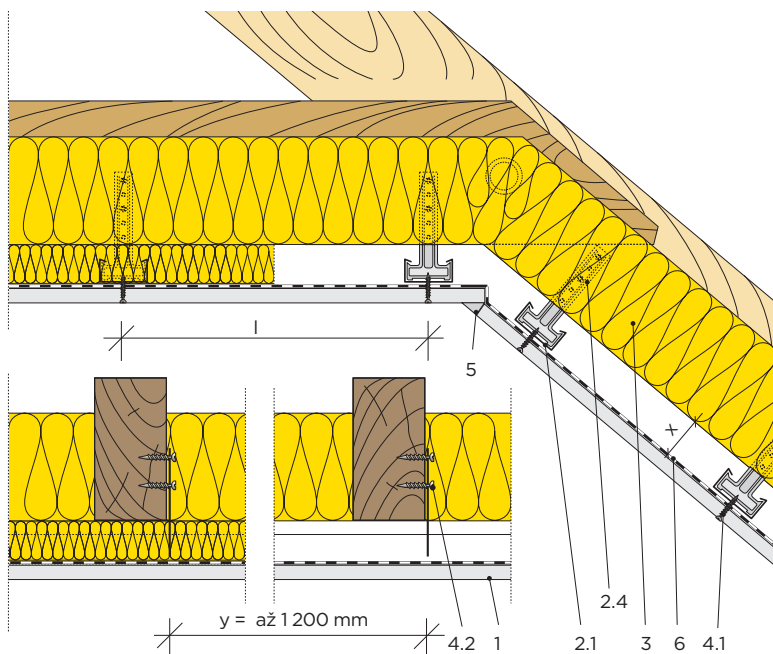


Požární odolnost

až REI 45 DP3

Hmotnost konstrukce

až 24 kg/m<sup>2</sup>

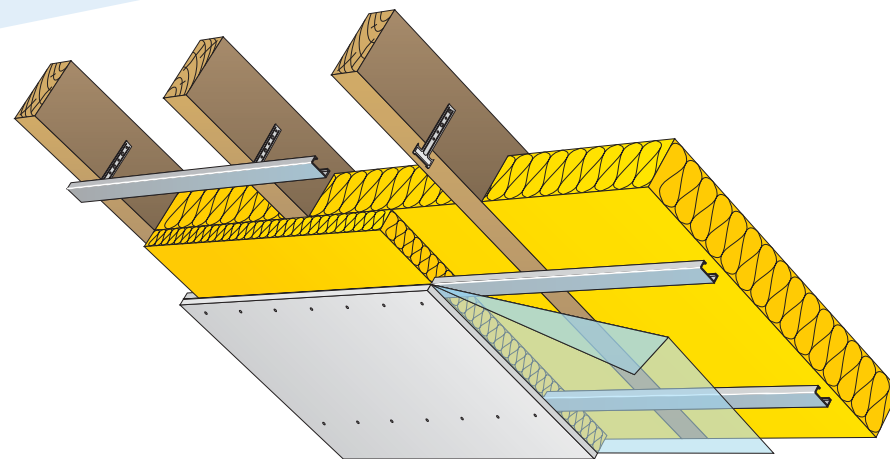


MAXIMÁLNÍ DÉLKA VYLOŽENÍ KROKROVÉHO ZÁVĚSU  
V ZÁVISLOSTI NA JEHO DÉLCE

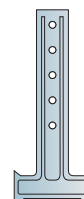
Délka závěsu (mm)	Vyložení závěsu (mm)
125	75
170	120

Technický list konstrukce; vydání 12/2020

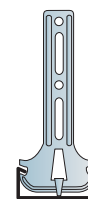
Centrum technické a obchodní podpory Rigips – Tel.: 226 292 224; E-mail: ctp@rigips.cz  
Aktuální požární odolnost je vždy uvedena v Požárním katalogu Rigips na [www.rigips.cz](http://www.rigips.cz)



Alternativy závěsů



Závěs krokrový



Závěs krokrový  
zaoblený

- |                   |  |
|-------------------|--|
| <b>Opláštění</b>  | 1. Sádkartonové desky Rigips*                                      |
| <b>Konstrukce</b> | 2.1 Profily R-CD<br>2.4 Závěs krokrový (alter. zaoblený)           |
| <b>Izolace</b>    | 3. Minerální izolace, alter. stříkaná PUR pěna<br>6. Parozábrana   |
| <b>Přípevnění</b> | 4.1 Rychlošrouby Rigips 212 TN<br>4.2 Vrutky do svislých závěsů FN |
| <b>Tmelení</b>    | 5. Spáry zatmelené podle technologie Rigips                        |

\* Namísto protipožárních desek RF (DF) lze do konstrukcí s požární odolností použít tyto protipožární desky nebo jejich impregnované varianty: RFI (DFH2), MA (DF), MAI (DFH2), RigiStabil (DFRIEH2), Habito\* H a Rigidur.

# Podkroví bez záklopu na kovové konstrukci

## R-CD + závěs krokrový; desky SDK

**4.70.14**  
Kód: VK 11, VK 12

### POPIS KONSTRUKCE

Kód konstrukce	Opláštění	Typ profilu	Hmotnost konstrukce
			(kg/m <sup>2</sup> )
VK 11	<b>1x RB (A) 12,5</b>	R-CD	14
VK 11	<b>1x RF (DF) 12,5</b>	R-CD	15
VK 11	<b>1x RF (DF) 15</b>	R-CD	16
VK 12	<b>2x RB (A) 12,5</b>	R-CD	22
VK 12	<b>2x RF (DF) 12,5</b>	R-CD	24

### POŽÁRNÍ ODOLNOST

Požární odolnost zdola	Max. rozteč krokří	Rozteč montážních profilů	Minerální izolace	
	(mm)	(mm)	Tloušťka	Objemová hmotnost
			(mm)	(kg/m <sup>3</sup> )
<b>REI 15 DP3</b>	Tabulka 1	500	100	15 <sup>1)</sup>
<b>REI 15 DP3</b>	Tabulka 1	500	100	bez požadavku
<b>REI 30 DP3</b>	Tabulka 1	500	160	40 <sup>2)</sup>
<b>REI 30 DP3</b>	Tabulka 1	500	160	40 <sup>2)</sup>
<b>REI 45 DP3</b>	Tabulka 1	500	max. 260	PUR 8,3 <sup>3)</sup>

### VZDUCHOVÁ NEPRŮZVUČNOST

Vzduchová neprůzvučnost R <sub>w</sub>	Minerální izolace	
	Tloušťka	Objemová hmotnost
(dB)	(mm)	(kg/m <sup>3</sup> )
-	-	-
-	-	-
-	-	-
-	-	-
-	-	-

<sup>1)</sup> Isover PIANO, URSA-SF40, RotaFlex super; anebo min. objemová hmotnost 40 kg/m<sup>3</sup>.

<sup>2)</sup> Např. Isover UNI.

<sup>3)</sup> Stříkaná PUR izolace Icynene. Alternativní izolace s reakcí na oheň až E, druhu ovčí vlna, dřevovláknité izolace, konopné izolace a izolační rohože.

Pozn.: Namísto protipožárních desek RF (DF) lze do konstrukcí s požární odolností použít tyto protipožární desky nebo jejich impregnované varianty: RFI (DFH2), MA (DF), MAI (DFH2), RigiStabil (DFRIE2), Habito® H a Rigidur.

Namísto stavebních desek RB (A) lze do konstrukce použít impregnované desky RBI (H2).

Při záměně opláštění speciálními typy desek, např. RigiStabil, je nutné zvolit desky o minimálně stejné tloušťce a pro jejich kotvení do podkonstrukce použít šrouby předepsaného typu a délky.

Vybrané sádkartonové desky lze dodat s technologií Activ'Air®. Více na [www.rigips.cz/activ-air](http://www.rigips.cz/activ-air).

### Tabulka 1

#### Geometrie zavěšení a únosnost

Y (mm)	750	900	1 000	1 200
oppláštění (mm)				
<b>1x 12,5</b>				
<b>1x 15</b>				
<b>2x 12,5</b>				

Maximální dodatečné přetížení konstrukce:

- nosnost 20 kg/m<sup>2</sup>
- nosnost 5 kg/m<sup>2</sup>
- nelze

### VZOR SPECIFIKACE KONSTRUKCE

- a: 4.70.14 (VK 11)  
Obklad střechy / Podkroví Rigips (REI 15) 1x RB (A) 12,5 – na kovové konstrukci (R-CD) a krokrových závěsech, bez záklopu, minerální izolace 100 mm o minimální objemové hmotnosti 15 kg/m<sup>3</sup> (např. Isover Piano)
- b: 4.70.14 (VK 11)  
Obklad střechy / Podkroví Rigips (REI 15) 1x RF (DF) 12,5 – na kovové konstrukci (R-CD) a krokrových závěsech, bez záklopu, minerální izolace 100 mm bez dalších požadavků
- c: 4.70.14 (VK 12)  
Obklad střechy / Podkroví Rigips (REI 30) 2x RB (A) 12,5 – na kovové konstrukci (R-CD) a krokrových závěsech, bez záklopu, minerální izolace 160 mm o minimální objemové hmotnosti 40 kg/m<sup>3</sup> (např. Isover UNI)
- d: 4.70.14 (VK 11)  
Obklad střechy / Podkroví Rigips (REI 30) 1x RF (DF) 15 – na kovové konstrukci (R-CD) a krokrových závěsech, bez záklopu, minerální izolace 100 mm o minimální objemové hmotnosti 40 kg/m<sup>3</sup> (např. Isover UNI)
- e: 4.70.14 (VK12)  
Obklad střechy / Podkroví Rigips (REI 45) 2x RF (DF) 12,5 – na kovové konstrukci (R-CD) a krokrových závěsech, bez záklopu, stříkaná PUR izolace max. 260 mm o minimální objemové hmotnosti 8,3 kg/m<sup>3</sup> (např. Icynene)