
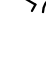
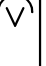

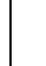



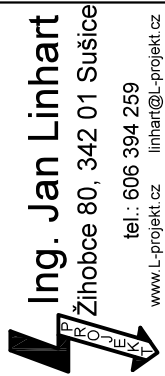


Legenda:

- Dvojčíslová zásuvka
-  Křížový vypínač
-  Pohybové čidlo
-  Rozvaděč
-  Sřídavý vypínač
-  Sériový vypínač
-  Vypínač
-  Zásuvka
-  Zásuvka pro STA

Rozzdávka:
Svítidla na pokojích budou zapojena ve svorkovnicí svítidla tak, aby mohlo být provedeno ovládní 1-1, popř. 1-2 respektive jedním vypínačem rozsvítit 1 zapojení, 2 svítidla a svítidla v vypínačích 2 svítidel (popř. 1 svítidlo a 2 svítidla) a svítidla se ovládají 2 svítidly a svítidla se ovládají 2 svítidly.
Kabely na chodbě a schodišti budou typu CXMH-R EP2ast (díl a budou ukázané do bezpečnostních listů). Na pokojích budou kabely typu CVKY a budou ukázané v listech, které budou přednostně vedeny pod stropem (požadavek zápisu do investora). Přechod mezi kabely CXMH-R a CVKY bude přes instalaci kabelů umístěných v prostoru pokojů (ubytování).

zodpovědný projektant :	Ing. Jan Linhart	zpracoval :	Ing. Jan Linhart
investor :	Střední průmyslová škola dopravní, Pízeň, Karlovarská 99 Karlovarská 1210/99, 323 00 Pízeň		
název akce :	Domov mládeže	název díla :	- ideální patro a půl patra
počet form. A4 :	6	název práce :	Elektroninstalace
datum PD :	DPS	datum zprávy :	03/2021
datum přílohy :		číslo parůžky :	
číslo parůžky :		číslo parůžky :	4



Ing. Jan Linhart
Žitoboe 80, 342 01 Sušice
tel. 606 394 259
www.l.janlinhart.cz linhart@janlinhart.cz

+25.200

