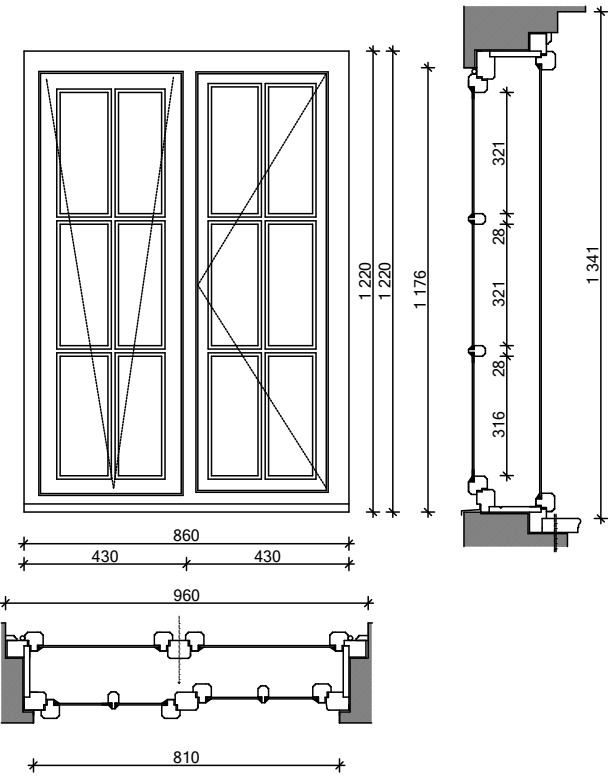
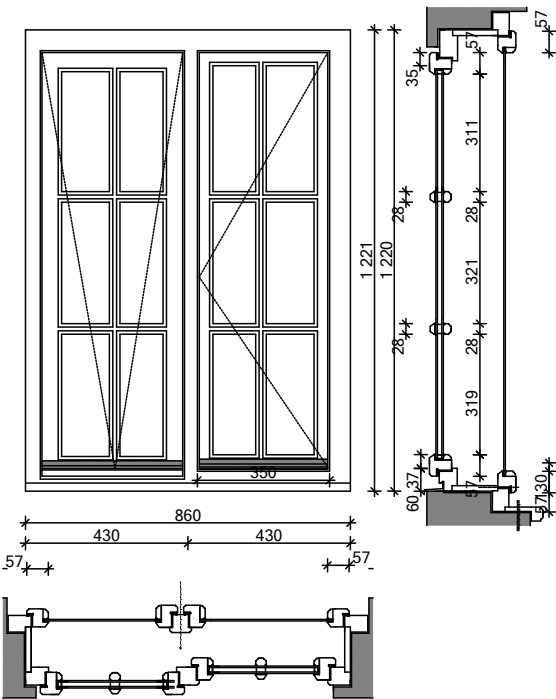


Pozice č.65 - O8 špaletové okno
levé křídlo otevíravé, pravé výklopné a sklopné

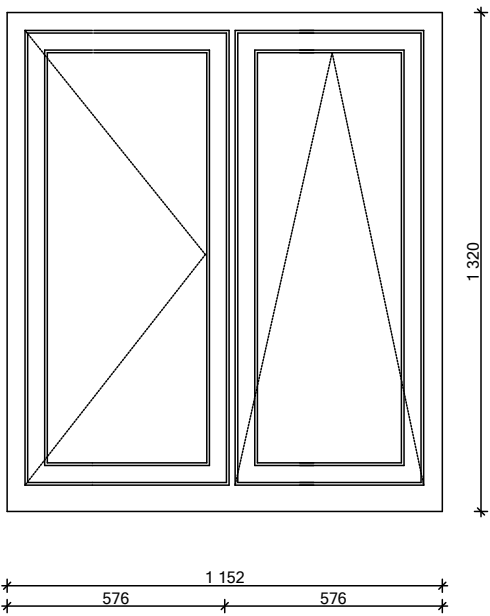
NÁVRH STÁVAJÍCÍHO OKNA - POHLED VNĚJŠÍ



NÁVRH OKNA - VNĚJŠÍ POHLED



NÁVRH OKNA - VNITŘNÍ POHLED




Špaletové okno- popis výrobku:

Hodnoty okna	Uw=1,1 Rw=44 dB
Rám a křídlo	Smrkové třívrstvé lepené lamely v nenastavovaném nebo nastavovaném provedení, rozměr hranolu po opracování: rám - vnitřní (60/44)mm a vnější (60/48)mm, křídlo vnitřní (55/48)mm a vnější (55/58)mm. Spojení rámu je provedeno pomocí kolíků o průměru 8 mm a délce 60mm. Spojení křidel je provedeno na čep a rozpor. Špaleta byla upravena vložením dřevěné desky po celém obvodu okna do celého prostoru vzniklého mezi ozuby Lepeno lepidlem na bázi vodou rozpustné PVAC disperze s odolností proti vodě D4 dle ČSN EN 204, 80°tepelná odolnost podle WATT91 (1-složkové PU-lepidlo neobsahující rozpouštědla vytvrzující vzdušnou vlhkostí - pomalé polyuretanové lepidlo na dřevo D4 otevřená doba 45 min., lisovací čas cca 90min.)
Zasklení	Izolační dvojsklo osazené ve vnějším křídle ve složení: 4 mm čiré sklo - 12 mm distanční profil TGI Argon 90% - 4 mm tvrzené -lplus Top 1.1 jednoduché sklo osazené ve vnitřním křídle: 4 mm čiré sklo, zasklení je provedeno pomocí dřevěné zasklívací lišty (29 x 15) mm a utěsněno silikonovým tmelem
Těsnění funkční spáry	Těsnění z materiálu TPE (termoplastické elastomery) vnitřní těsnění leží na všech křídlech uloženo v drážce: dutinové vkládané v rozích ohýbané, nastřížené
Kování	Rustikální klika (případně kopie nebo repase stávající kliky) na vnitřní straně pravého vnitřního a vnějšího křídla + zástrč s dvoubodovým válečkovým uzávěrem: 3 x závěs na vnějších i vnitřních křídlech, levá i pravá křídla otvírává, kování nové - nerepasované , závěsy nové - nerepasované, táhlový otevírač s mechanismem na vyklápění ext křídla a sklápění interiérového křídla repasován z původních oken
Povrchová úprava	4 vrstvy vodouředitelné barvy 1) impregnace proti plísni a dřevokazným houbám 2) základní nátěr aplikovaný namáčením 3) plnicí mezilak 4) vrchní lak v požadovaném odstínu RAL - bílá, případně její odstíny
Parapety vnitřní	Smrkové lepené lamely v nenastavovaném nebo nastavovaném provedení, šířka a hloubka dle doměřené niky, předpoklad 150mm hloubka, šířka = šířka vnitřní části okna
Celoobvodové lišty	Smrkové lepené lamely v nenastavovaném nebo nastavovaném provedení (13/50)mm, šířka upravena dle niky.
Parapety vnější	Stávající parapety budou klempířsky upraveny a napojeny na nové osazené prvky oken
Spára mezi rámem okna a zdivem	bude řešena komprimační páskou a paropropustnou a parotěsnou folií. Pokud nebude možno technicky řešení spáry provést jako dodatečné opatření, je možno využít jednosložkovou nízkoexpanzní polyuretanovou pěnu. Vlastnosti pěny: · splňuje požadavky normy ČSN 73 0540-2 na montáž oken VODOTĚSNÁ (9A = 600 Pa) A VZDUCHOTĚSNÁ (třída 4 = 600 Pa) · celoroční využití -15°C až 35°C (mrazuodorná) · nízkoexpanzní a rychlotvrdnoucí · vynikající tepelněizolační a zvukoizolační vlastnosti · odolná proti tvoření plísní a hub

Soupis prvků - dvorní část objektu - počet kusů

Název pozice	Podlaží	křídlo levé	střed	křídlo pravé	délka parapetu
O8	1NP 2NP 3NP			č.65...1ks	1,20m
počet celkem 1ks					

ZÁKRESY OKEN A DVĚŘÍ PROVEDENÝ Z INTERIÉROVÉ I EXTERIÉROVÉ STRANY DODAVATEL PROVEDE VLASTNÍ ZAMĚŘENÍ POZICE, UVEDENÉ ROZMĚRY NESLOUŽÍ PRO ZADÁNÍ VÝROBY!!!									
zodpovědný projektant :		Ing. arch. Václav Mastný		vypracoval / kreslil :		Ing. F. Štádlér			
investor :		SPŠ Stavební Plzeň Chodské nám.2, 301 00, Plzeň				ATELIÉR MASNÝ Nám. T. G. Masaryka 9, 301 38 Plzeň tel: 377 223 992, mastny@mastny.cz IČ: 11620596 DIČ: CZ 5901260849			
akce :		Výměna oken - dvorní strana 1.NP, únikové chodby SPŠ Stavební Plzeň - <u>3.etapa</u>				datum :		01/2021	
						účel :		PD	
						část :		D.arch.staveb. část	
						číslo/paré :		D.11	
výkres :		VÝPIS PRVKŮ - POZICE č.65 O8-schéma				M 1:20			