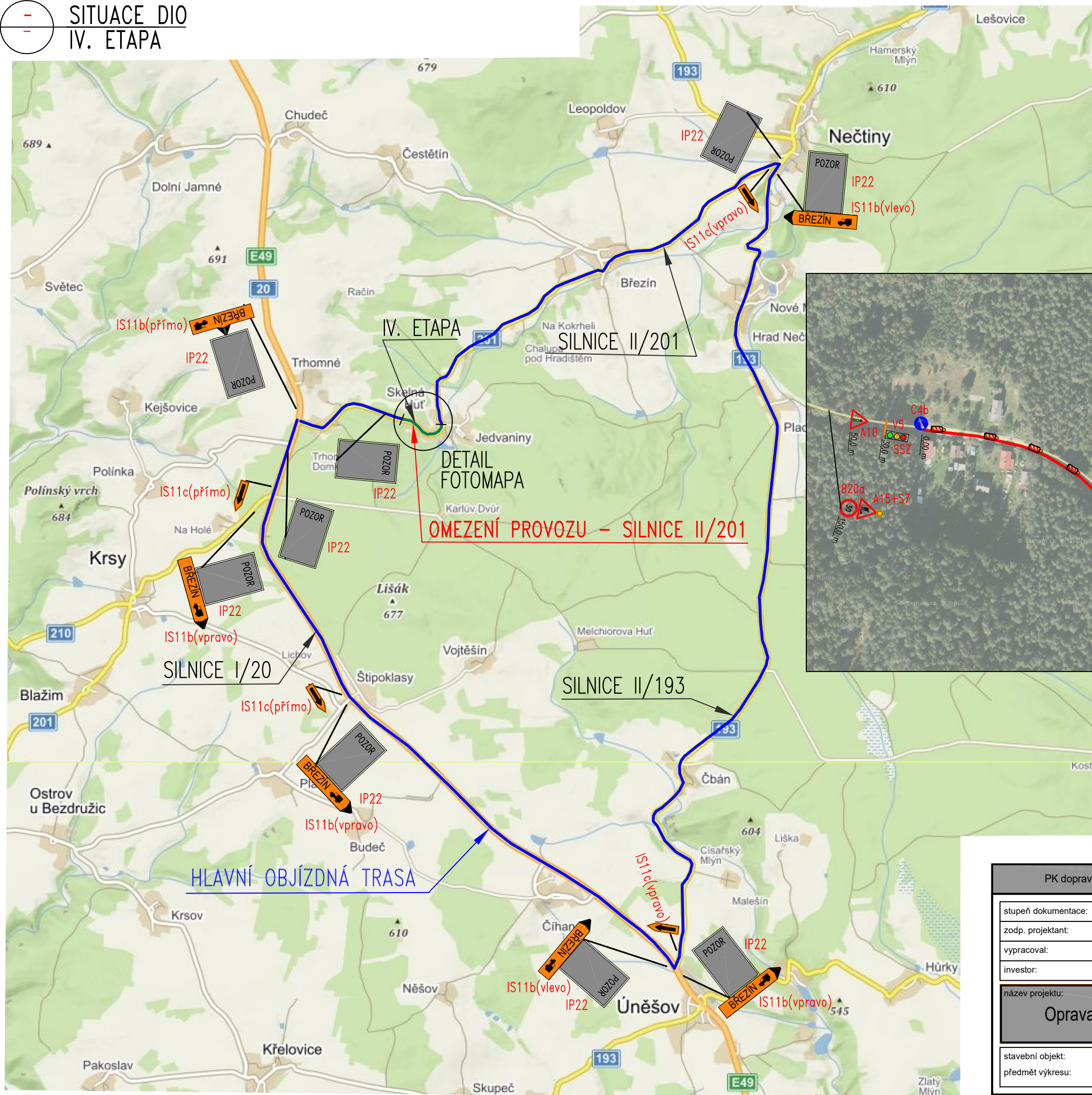


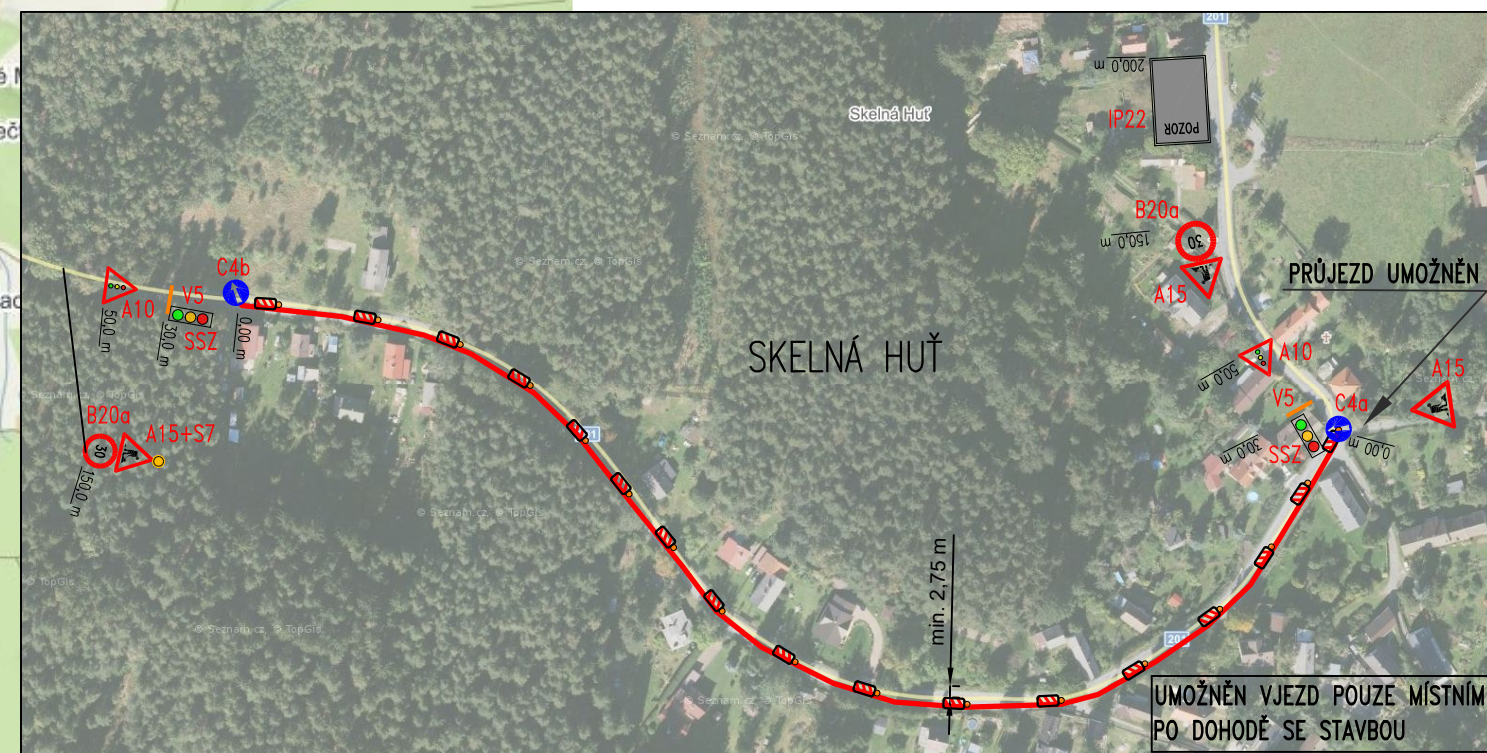
SITUACE DIO
IV. ETAPA



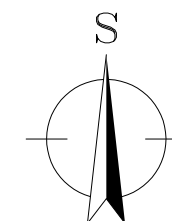
LEGENDA

- ČÁSTEČNÁ UZAVÍRKA SIL. II/201 (intravilán)
- HLAVNÍ OBJÍZDNÁ TRASA

Pozn. – Oprava provedena na poloviny s osazením SSZ
– Vzorové osazení přechodného dopravní značení
– Obdobné osazení pro druhou polovinu opravovaného úseku



POZOR IP22 – "text"
SILNICE II/201 TRHOMNĚ-BŘEZÍN
PROVOZ OMEZEN



PK dopravní s.r.o., Lidická 811, 438 01 Žatec, IČ:04166205, DIČ: CZ04166205, email: info@pkdopravni.cz			
stupeň dokumentace:	PDPS		
zodp. projektant:	PETR KOUBÍK		
vypracoval:	Ing. Lenka Tišlerová, Ph.D.		
investor:	SÚS PLZEŇSKÉHO KRAJE, p.o., Koterovská 162, 326 00 Plzeň		
název projektu:	Oprava silnice II/201 - SKELNÁ HUŤ - TRHOMNĚ		
stavební objekt:	DIO		
předmět výkresu:	SITUACE DIO - IV. ETAPA		
formát:	2xA4		
datum:	08/2021		
měřítko:	-		
č.výkresu:	06d		
č.paré:			