

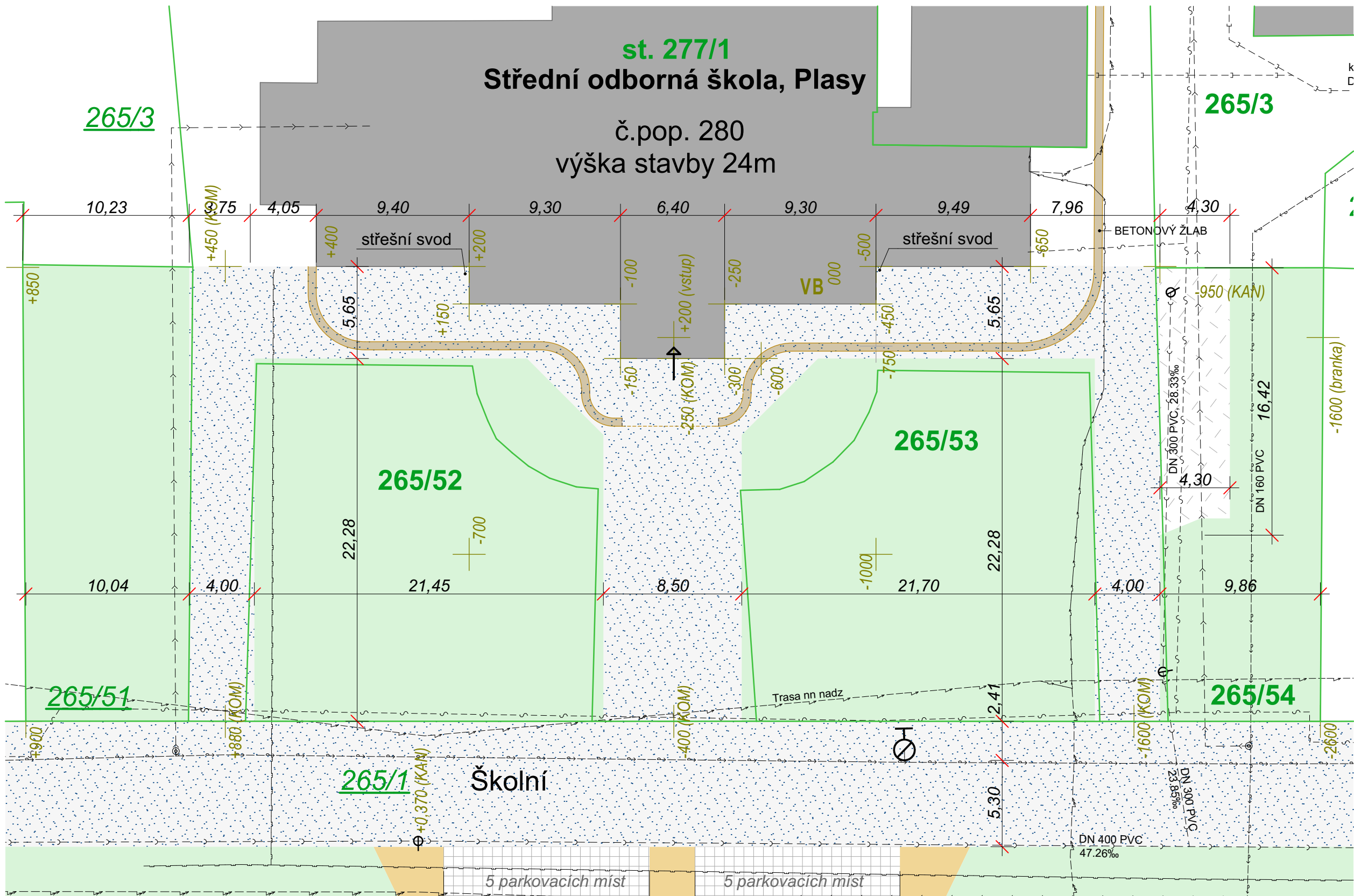
LEGENDA SYMBOLŮ

—1018/48— HRANICE PARCEL s číslem parcely

Etapy výstavby plochy A - "Pěší protál školy" (viz. B - zpráva)

- I. etapa - HYDROIZOLACE + KANALIZACE
- II. etapa - ZPEVNĚNÉ PLOCHY U FASÁDY
- III. etapa - ZPEVNĚNÉ PLOCHY PŘED VSTUPEM
- IV. etapa - SADOVÉ ÚPRAVY

Profese :	D.1.1.1 Architektonicko - stavební řešení		
Výkres :	1) Etapy výstavby plochy A		
Místo stavby :	Místo stavby: Školní 280, 331 01 Plasy		
Akce :	Hydroizolace zdi budovy Střední odborné školy Plasy		
Místo stavby: Školní 280, 331 01 Plasy		Formát : A3	Měřítko : 1:250



LEGENDA SYMBOLŮ

- 1018/48— HRANICE PARCEL s číslem parcely
1018/48/1018/48 SOUSEDNÍ / DOTČENÉ PARCELY
→ VSTUP DO OBJEKTU SKOLY
+200 (vstup) VÝŠKOVÝ BOD ZE ZAMĚŘENÍ
hodnota v (mm) od VB
VB = 0,000 VÝŠKOPISNÝ BOD NA FASÁDĚ
SOKL = PARAPET = +770

SÍTĚ STÁVAJÍCÍ

- podzemní metalický kabel telekomunikační (CETIN)
— KANALIZACE DEŠŤOVÁ
— KANALIZACE SPLAŠKOVÁ
— VODOVODNÍ ŘAD
— PLYNOVOD STL
— PODZEMNÍ VEDENÍ NN DO 1kV (ČEZ distribuce, a.s.)
— NADZEMNÍ VEDENÍ NN DO 1kV (ČEZ distribuce, a.s.)

Ing. Suchý - PROJEKTOVÁ A INŽENÝRSKÁ ČINNOST

Družstevní 543, 330 12 Horní Bříza / IČ: 01256386 / mob: 724 757 343

Profese : D.1.1.1 Architektonicko - stavební řešení

Výkres : 2) Pasport stávající plochy (část 1)

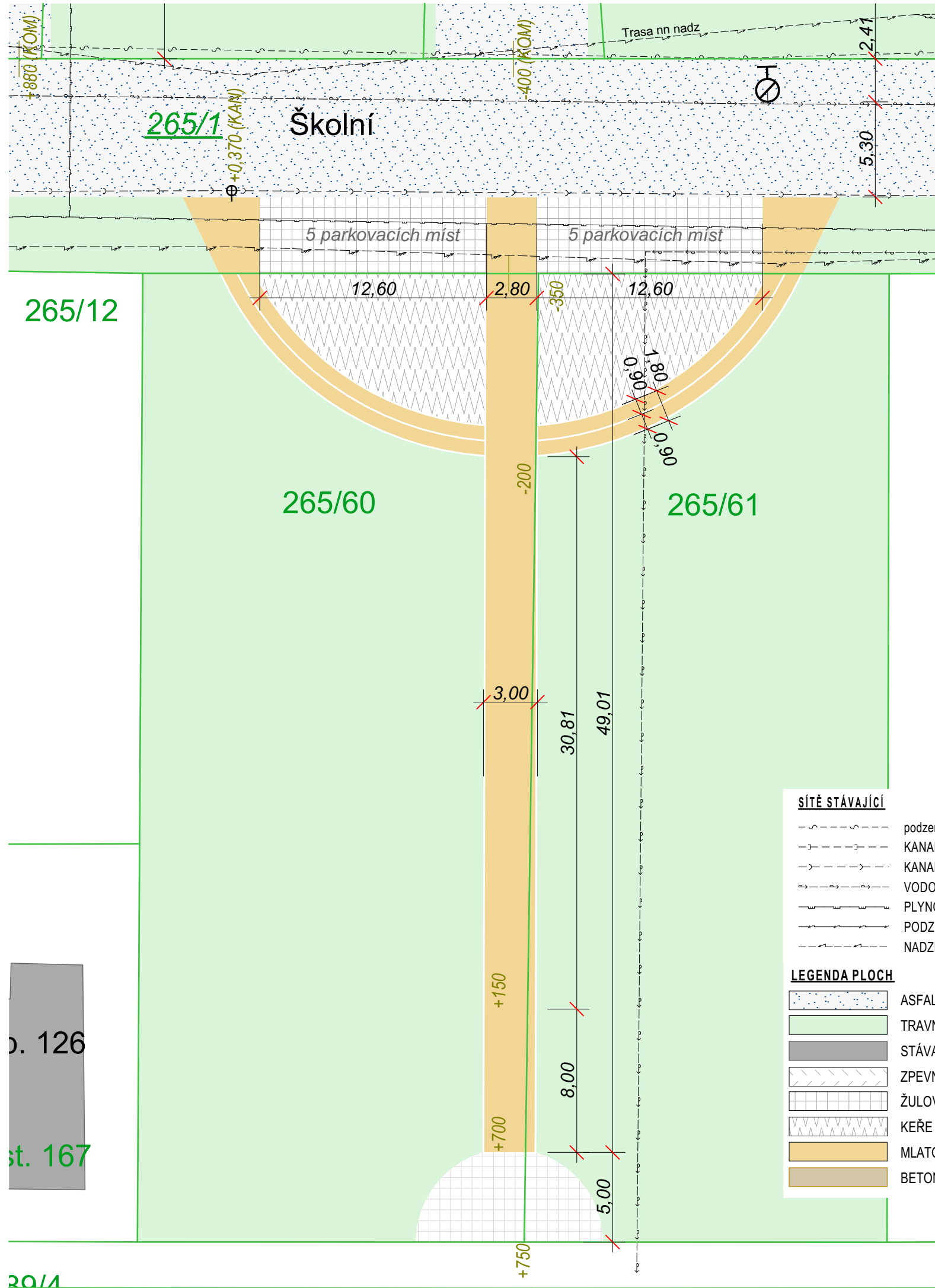
Místo stavby : Místo stavby: Školní 280, 331 01 Plasy

Akce :

Hydroizolace zdi budovy Střední odborné školy Plasy

Formát : A3

Měřítko : 1: 250



LEGENDA SYMBOLŮ

- 1018/48 — HRANICE PARCEL s číslem parcely
1018/48 / 1018/48 SOUSEDNÍ / DOTČENÉ PARCELY
→ VSTUP DO OBJEKTU SKOLY
+200 (vstup) VÝŠKOVÝ BOD ZE ZAMĚŘENÍ
VB = 0,000 hodnota v (mm) od VB
SOKL = PARAPET = +770 VÝŠKOPISNÝ BOD NA FASÁDĚ

Ing. Suchý - PROJEKTOVÁ A INŽENÝRSKÁ ČINNOST

Družstevní 543, 330 12 Horní Bříza / IČ: 01256386 / mob: 724 757 343

Profese : D.1.1.1 Architektonicko - stavební řešení

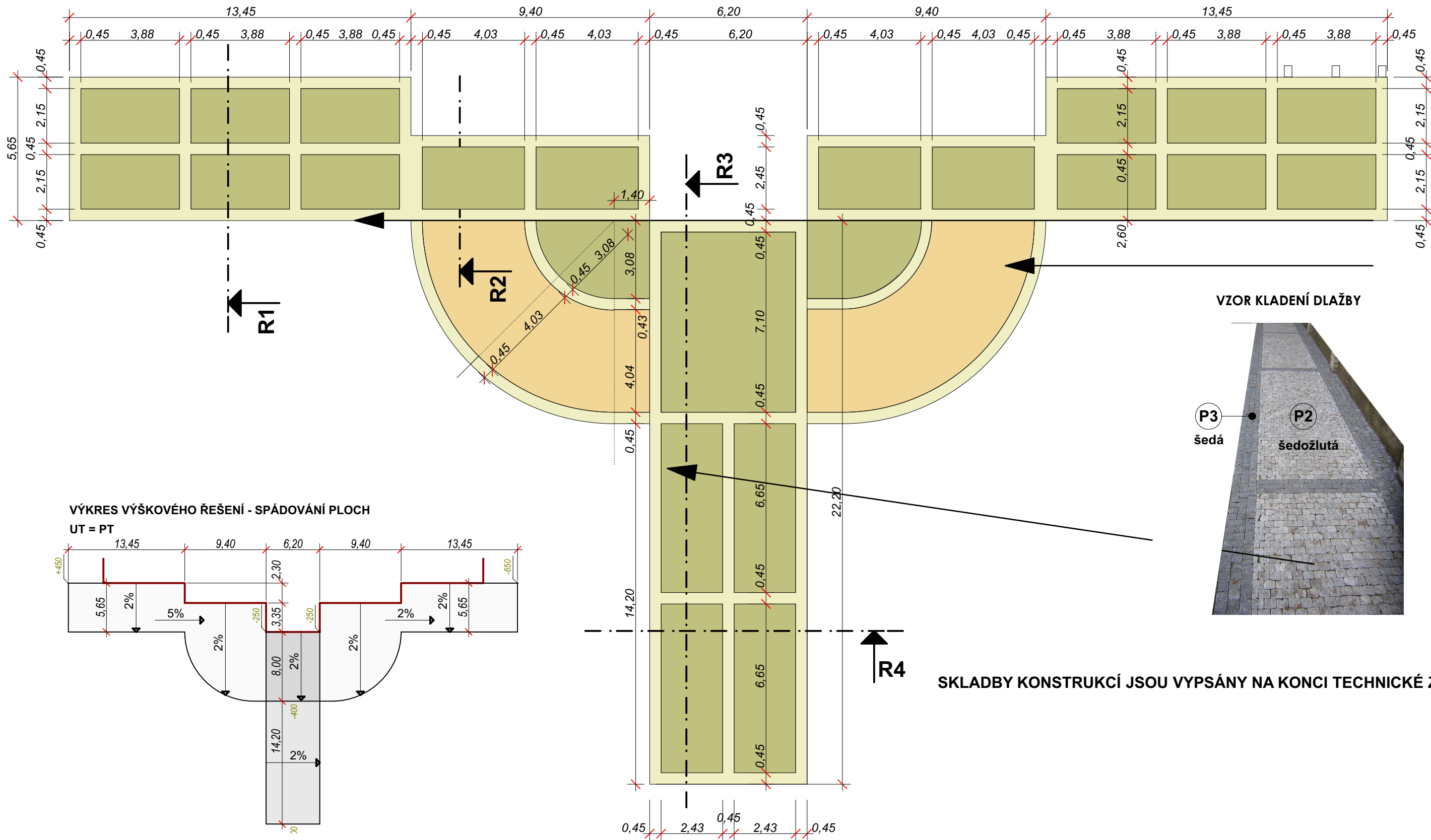
Výkres : 3) Pasport stávající plochy (část 2)

Místo stavby : Místo stavby: Školní 280, 331 01 Plasy

Akce :

Hydroizolace zdi budovy Střední odborné školy Plasy

Formát : A3 Měřítko : 1: 250



VZOR KLADENÍ DLAŽBY

P3
šedá

P2
šedožlutá

SKLADBY KONSTRUKCÍ JSOU VYPSÁNY NA KONCI TECHNICKÉ ZPRÁVY.

NAVRŽENÉ ZPEVNĚNÉ PLOCHY

- ŽULOVÉ KOSTKY ŠEDÉ (LEM) - SKLADBA P3 (plocha 128,8m²)
- ŽULOVÉ KOSTKY ŠEDOŽLUTÁ - SKLADBA P2 (plocha 267,4m²)
- MLATOVÁ CESTA - SKLADBA P1 (plocha 81,6m²)

Ing. Suchý - PROJEKTOVÁ A INŽENÝRSKÁ ČINNOST

Družstevní 543, 330 12 Horní Bříza / IČ: 01256386 / mob: 724 757 343

Profese : D.1.1.1 Architektonicko - stavební řešení

Výkres : 4) Výkres nových zpevněných ploch

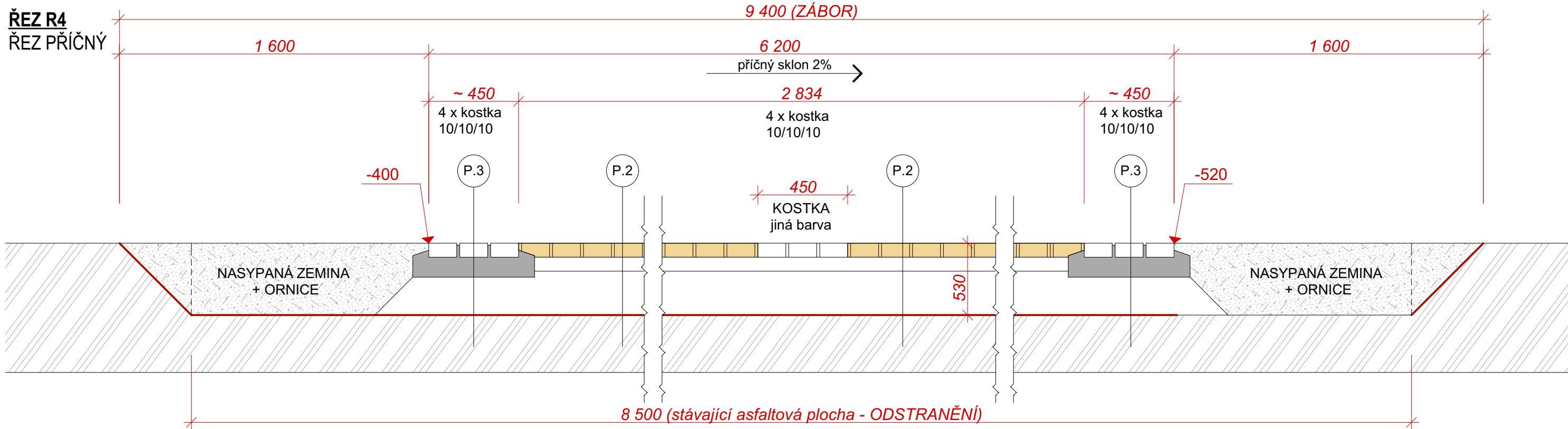
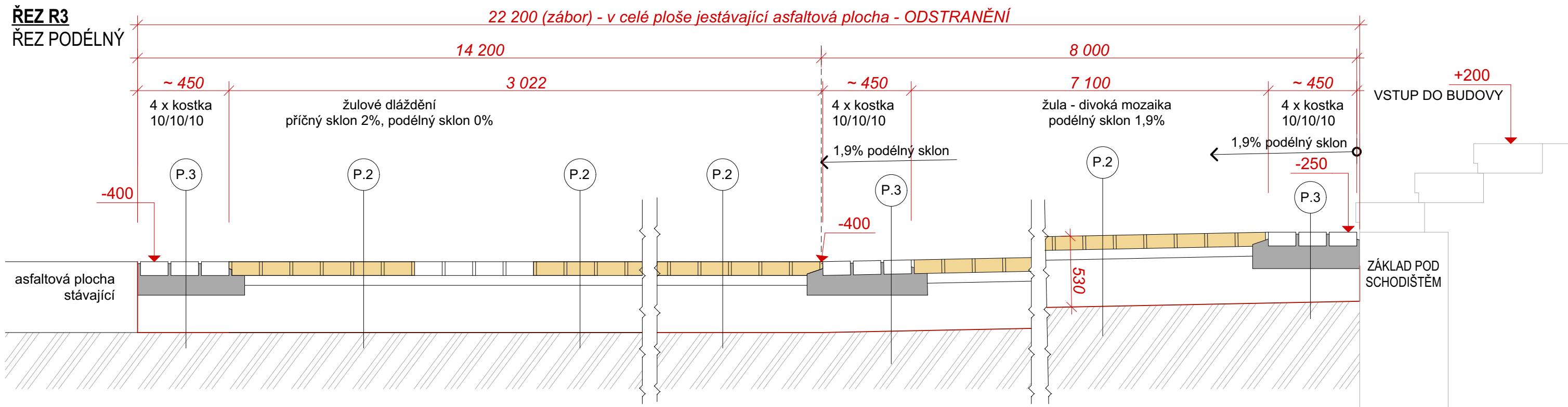
Místo stavby : Místo stavby: Školní 280, 331 01 Plasy

Akce :

Hydroizolace zdi budovy Střední odborné školy Plasy

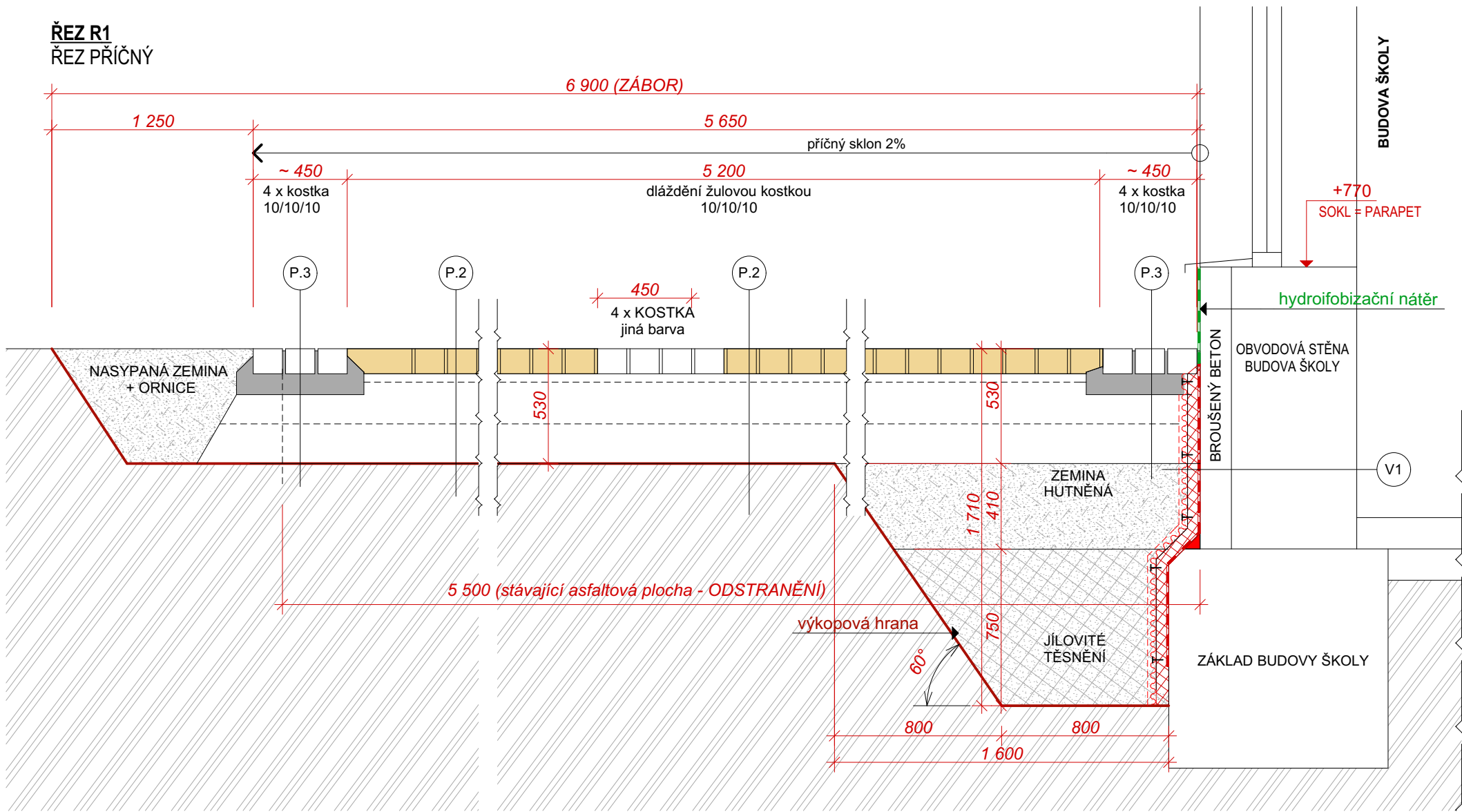
Formát : A3

Měřítko : 1: 250

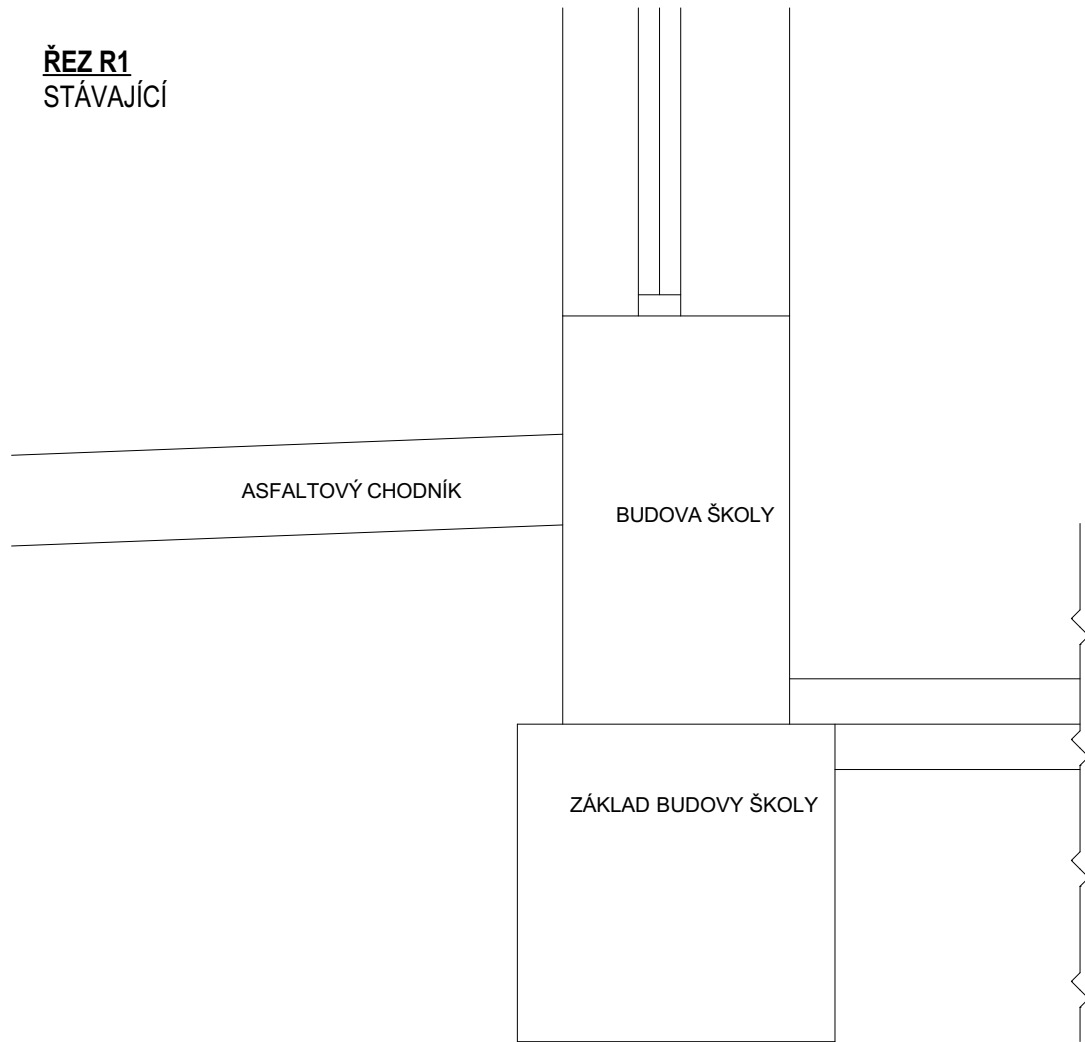


Ing. Suchý - PROJEKTOVÁ A INŽENÝRSKÁ ČINNOST		
Družstevní 543, 330 12 Horní Bříza / IČ: 01256386 / mob: 724 757 343		
Profese :	D.1.1.1 Architektonicko - stavební řešení	Akce : Hydroizolace zdi budovy Střední odborné školy Plasy
Výkres :	5) Řezy zpevněných ploch	
Místo stavby : Místo stavby: Školní 280, 331 01 Plasy		Formát : A3 Měřítko : 1: 20

ŘEZ R1
ŘEZ PŘÍČNÝ



ŘEZ R1
STÁVAJÍCÍ



Ing. Suchý - PROJEKTOVÁ A INŽENÝRSKÁ ČINNOST



Družstevní 543, 330 12 Horní Bříza / IČ: 01256386 / mob: 724 757 343

Profese : D.1.1.1 Architektonicko - stavební řešení

Výkres : 6) Řez R1 u obvodové stěny - sokl beton

Místo stavby : Místo stavby: Školní 280, 331 01 Plasy

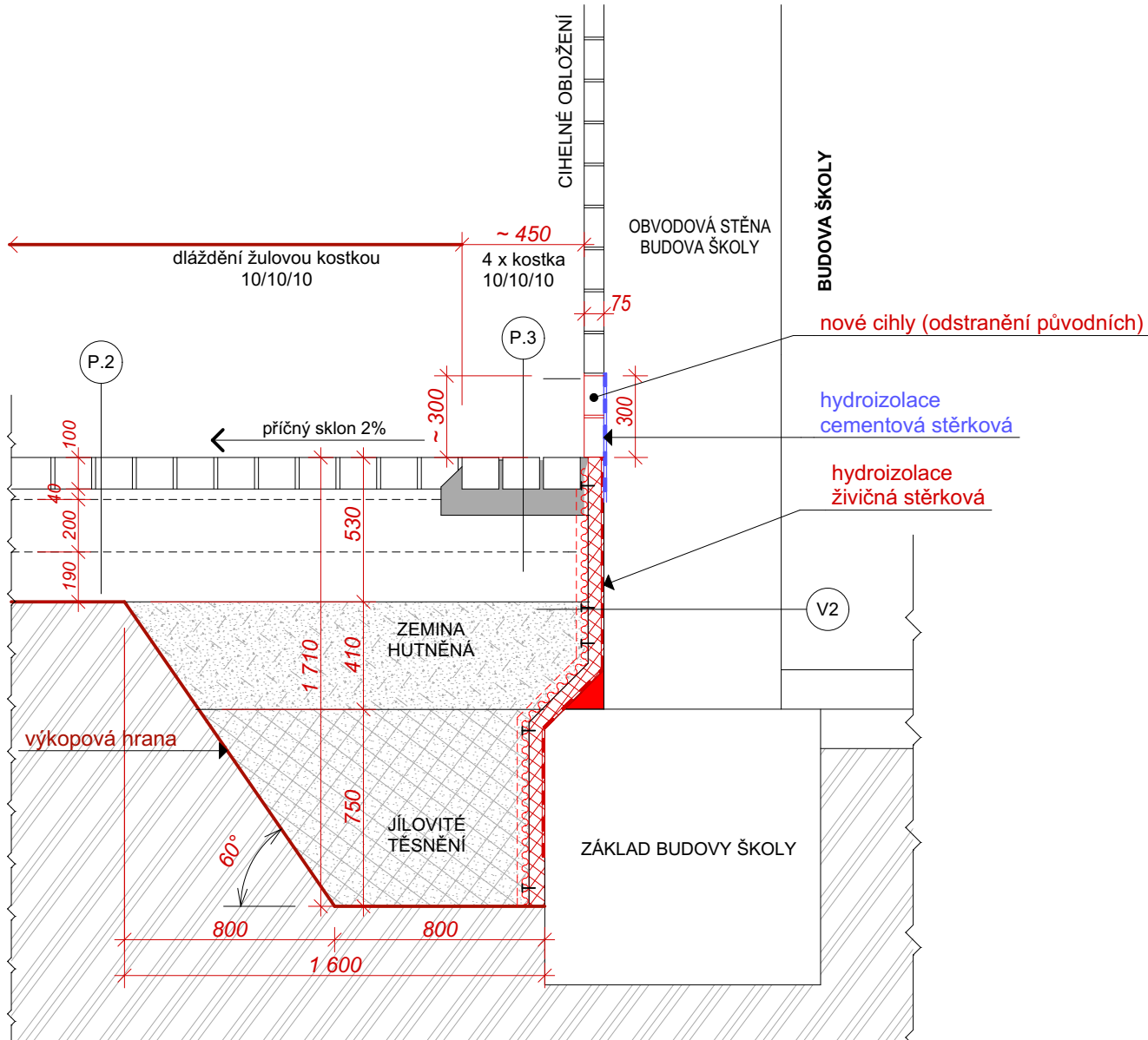
Akce :

Hydroizolace zdi budovy Střední odborné školy Plasy

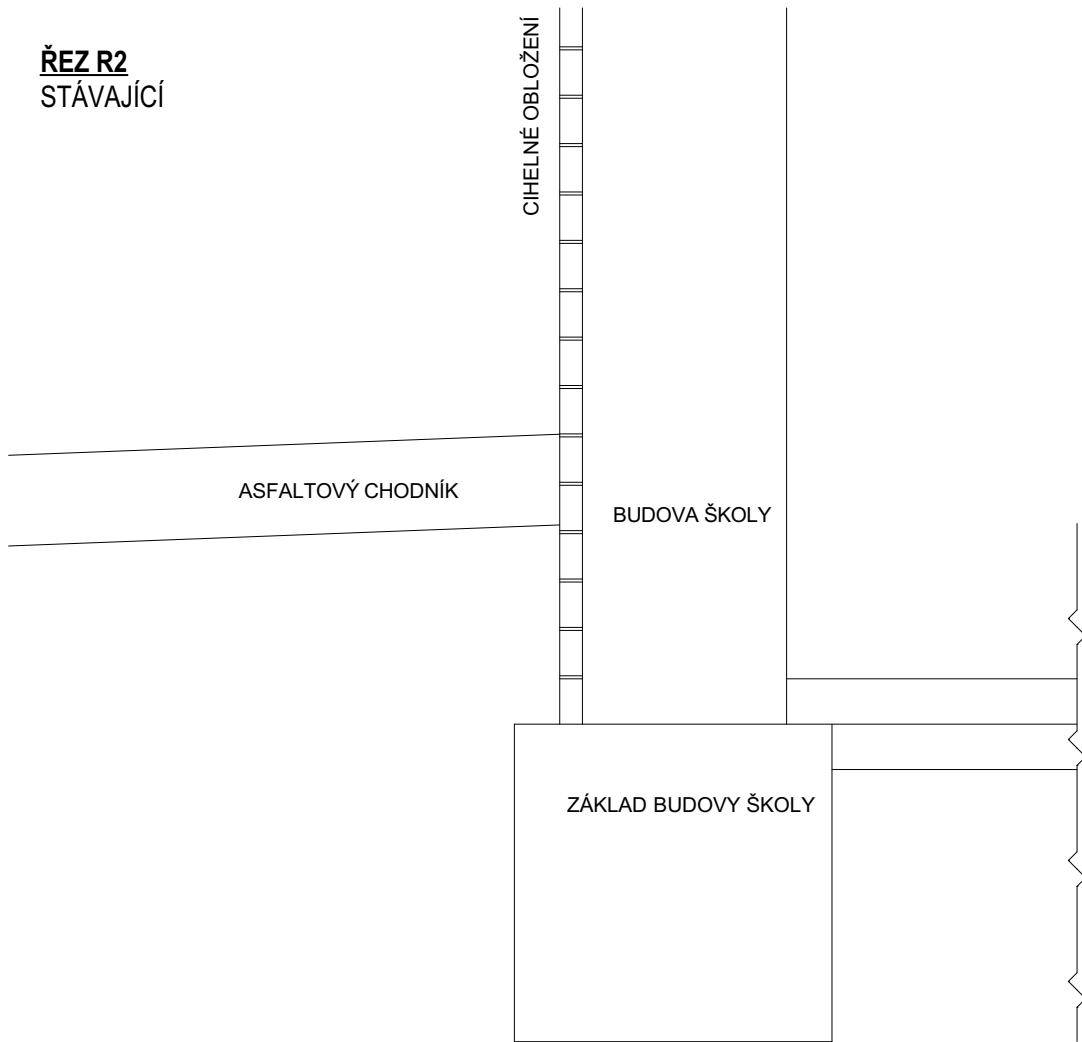
Formát : A3

Měřítko : 1: 25

ŘEZ R2
ŘEZ PŘÍČNÝ



ŘEZ R2
STÁVAJÍCÍ



Ing. Suchý - PROJEKTOVÁ A INŽENÝRSKÁ ČINNOST



Družstevní 543, 330 12 Horní Bříza / IČ: 01256386 / mob: 724 757 343

Profese : D.1.1.1 Architektonicko - stavební řešení

Výkres : 7) Řez R2 u obvodové stěny - sokl cihla

Místo stavby : Místo stavby: Školní 280, 331 01 Plasy

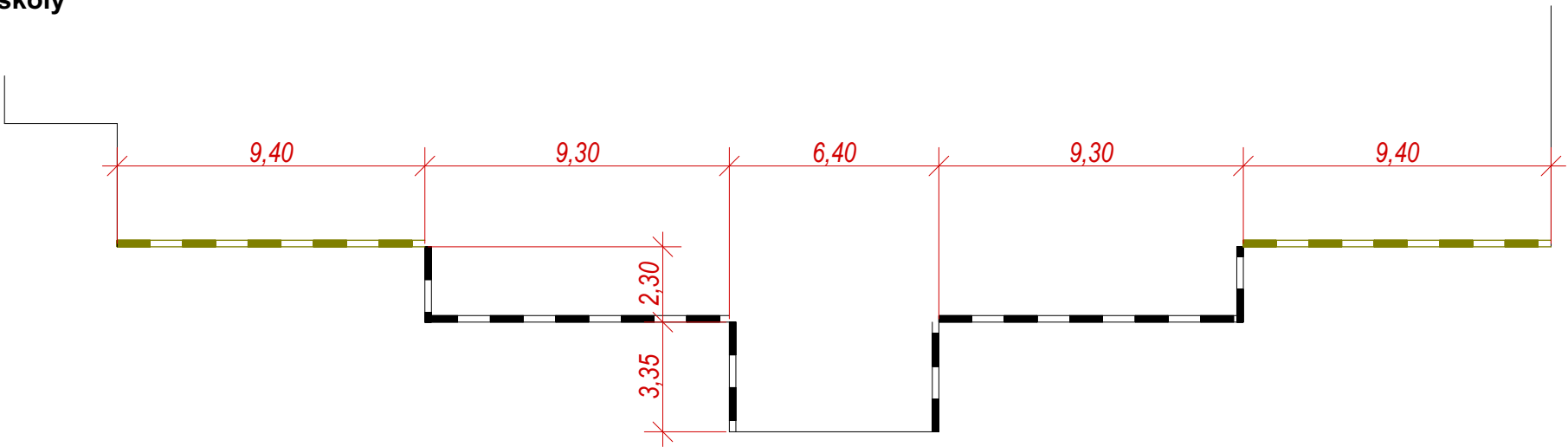
Akce :

Hydroizolace zdi budovy Střední odborné školy Plasy

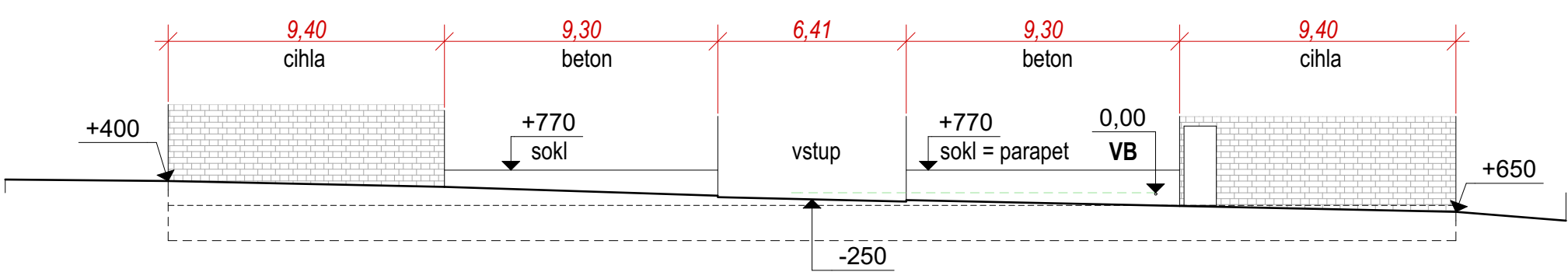
Formát : A3

Měřítko : 1: 25

Půdorys školy





Pohled na školu



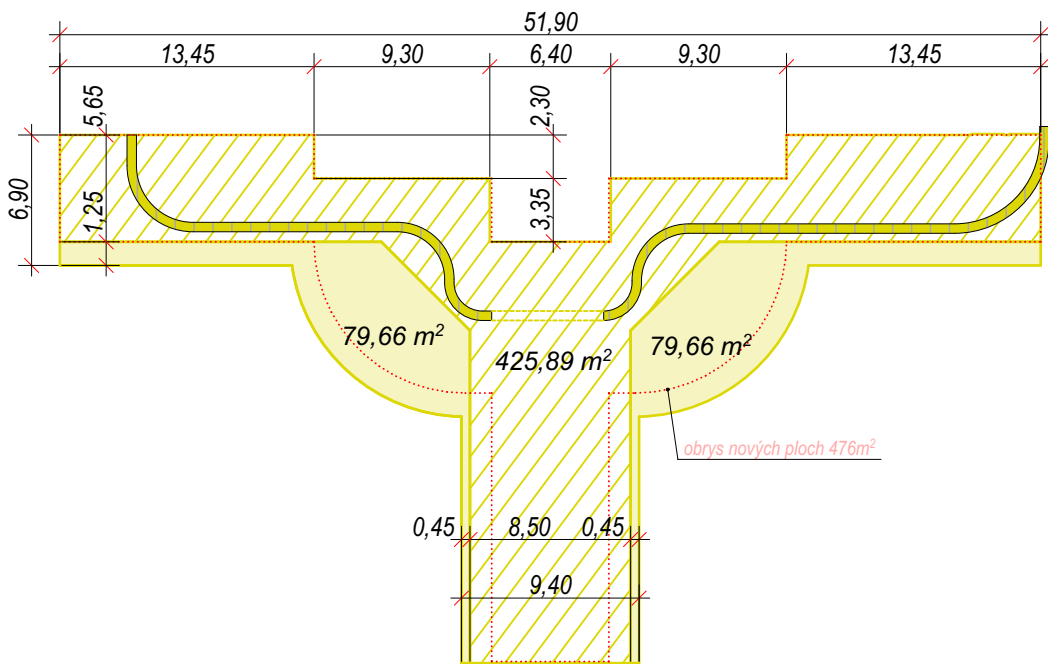
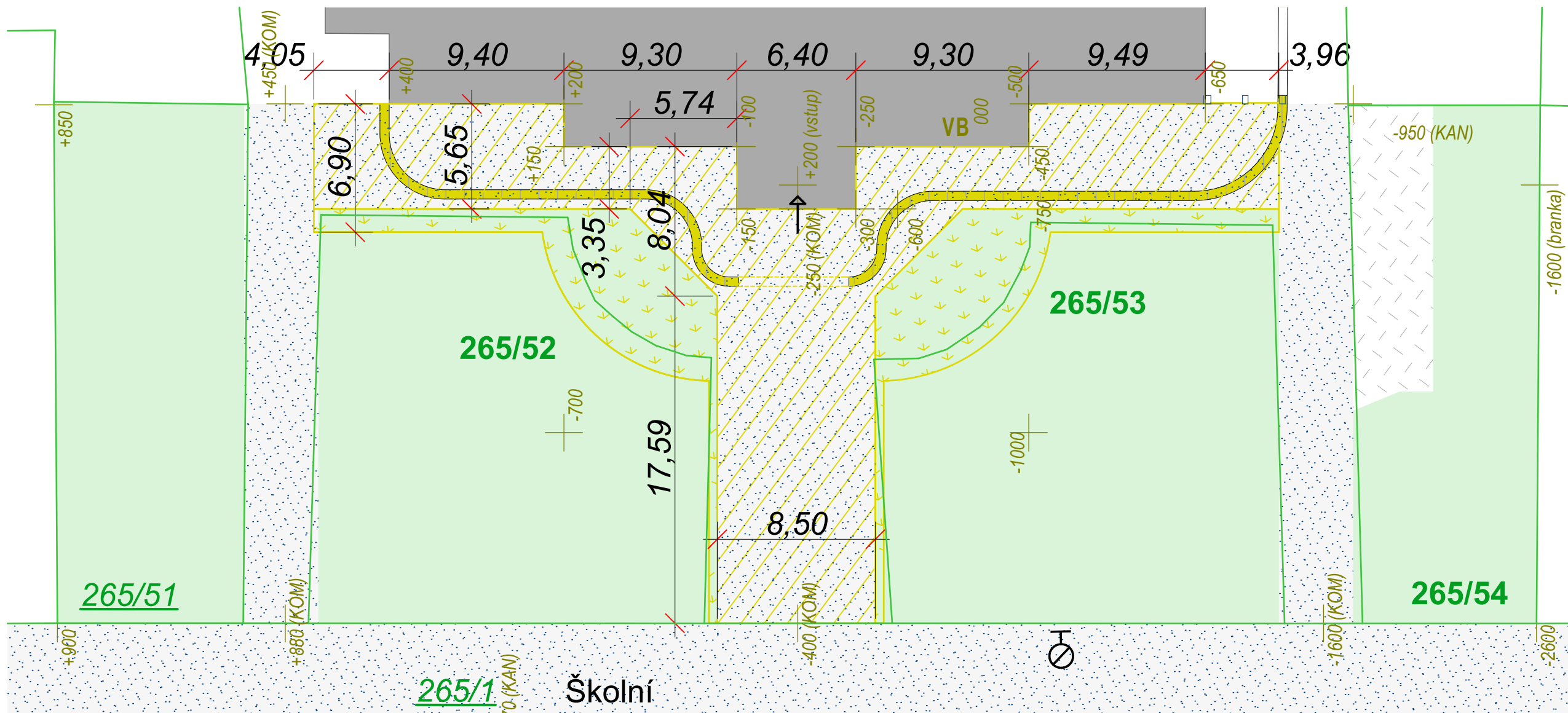
Panoramatický pohled



VNĚJŠÍ HYDROIZOLACE STĚNY:

-  SOKL CIHELNÝ - detail řez R2, skladba V2, délka 19 m
-  SOKL BROUŠENÝ BETON - detail řez R1, skladba V1, délka 30 m

<i>Ing. Suchý -</i> PROJEKTOVÁ A INŽENÝRSKÁ ČINNOST  Družstevní 543, 330 12 Horní Bříza / IČ: 01256386 / mob: 724 757 343		
Profese :	D.1.1.1 Architektonicko - stavební řešení	Akce : Hydroizolace zdi budovy Střední odborné školy Plasy
Výkres :	8) ROZSAH HYDROIZOLACE	
Místo stavby :	Místo stavby: Školní 280, 331 01 Plasy	Formát : A3 Měřítko : 1: 200



BOURACÍ PRÁCE:

- BETONOVÝ ŽLAB ŠÍŘKY 0,6m
v délce 65 m
- ASFALTOVÉ KOMUNIKACE V MÍSTĚ NAVRŽENÝCH NOVÝCH ZPEVNĚNÝCH PLOCH
v ploše = 426 m², tl. 40cm
- ZÁBORY ZEMINY
v ploše = 160 m², tl. 40cm
- ZÁBOR ZEMINY POD NOVÝMI POVRCHY v tl. 15cm (na úroveň 55cm), v ploše 485m²
- VÝKOP PRO PROVEDENÍ HYDROIZOLACE STĚNY
60m x 1,6m x 1,8m (délka x šířka x hloubka výkopu)
- ODSTRANĚNÍ CIHLENÉHO ZDIVA NA FASÁDĚ ŠKOLY
do úrovně 0,3m nad terén v délce 2 x 9,3m

LEGENDA SYMBOLŮ

- 1018/48— HRANICE PARCEL s číslem parcely
- VSTUP DO OBJEKTU ŠKOLY
- +200 (vstup) VÝŠKOVÝ BOD ZE ZAMĚŘENÍ
hodnota v (mm) od VB
- VB = 0,000 VÝŠKOPISNÝ BOD NA FASÁDĚ

Ing. Suchý - PROJEKTOVÁ A INŽENÝRSKÁ ČINNOST

Družstevní 543, 330 12 Horní Bříza / IČ: 01256386 / mob: 724 757 343

Profese : D.1.1.1 Architektonicko - stavební řešení

Výkres : 9) BOURACÍ PRÁCE, ZÁBORY

Místo stavby : Místo stavby: Školní 280, 331 01 Plasy

Akce :

**Hydroizolace zdi budovy Střední
odborné školy Plasy**

Formát : A3

Měřítko : 1: 250

POHLED ČELNÍ



POHLED BOČNÍ



Ing. Suchý - PROJEKTOVÁ A INŽENÝRSKÁ ČINNOST



Družstevní 543, 330 12 Horní Bříza / IČ: 01256386 / mob: 724 757 343

Profese : D.1.1.1 Architektonicko - stavební řešení

Výkres : 10) FOTODOKUMENTACE VSTUPU

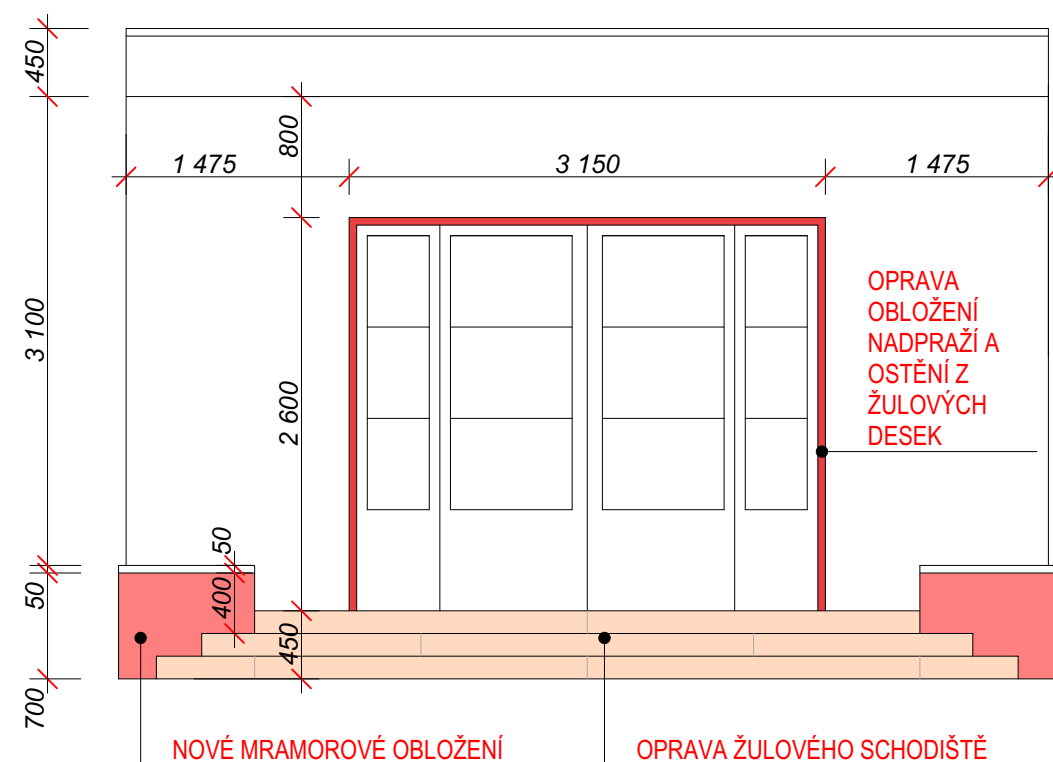
Akce :

**Hydroizolace zdi budovy Střední
odborné školy Plasy**

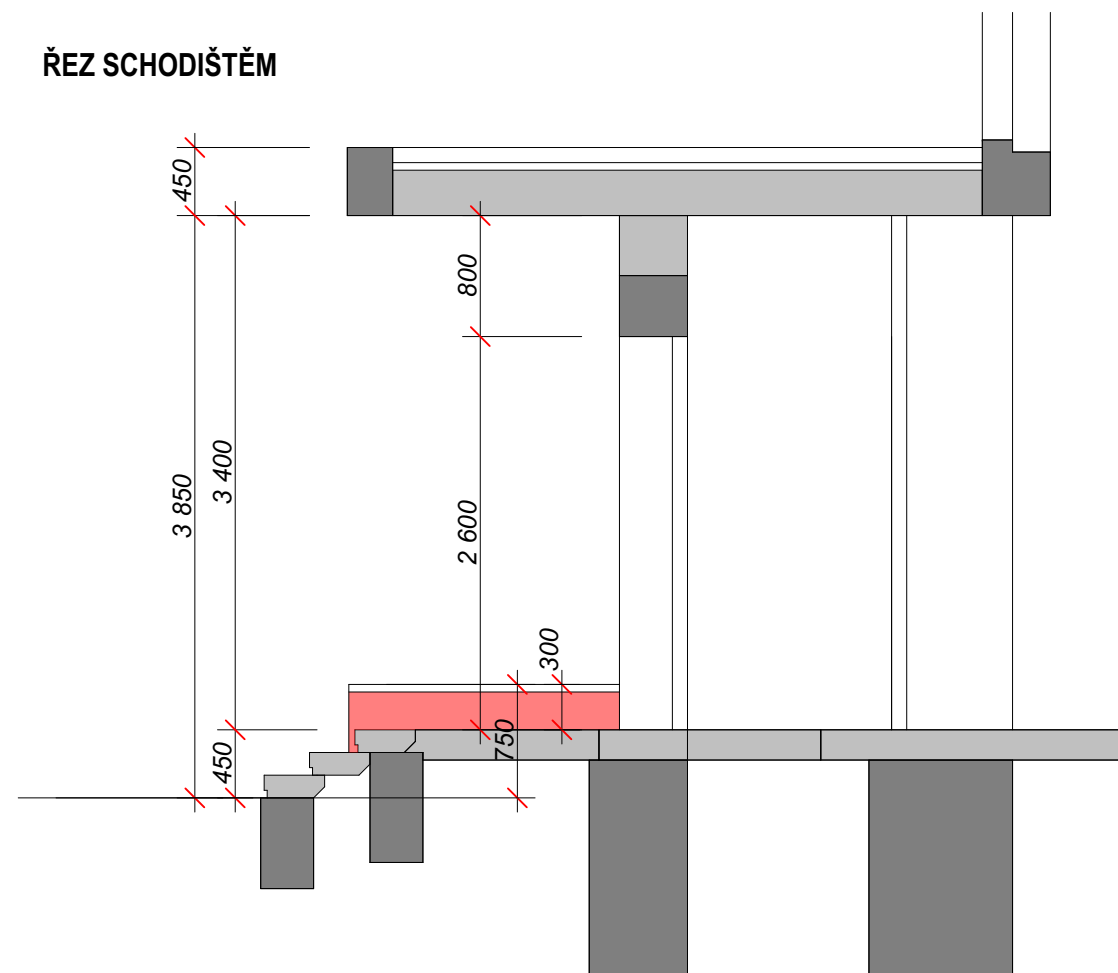
Místo stavby : Místo stavby: Školní 280, 331 01 Plasy

Formát : A3

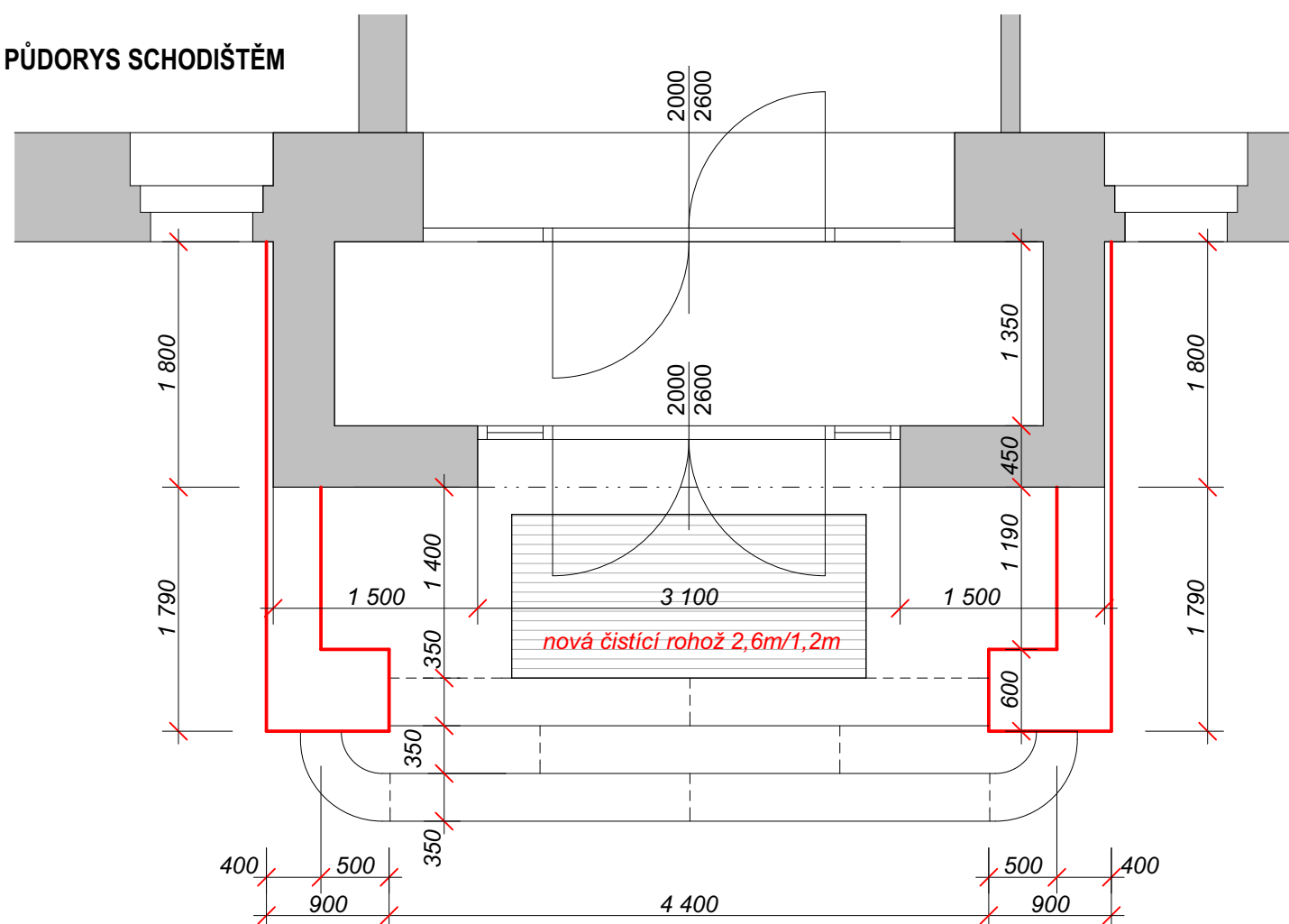
POHLED NA VSTUP



ŘEZ SCHODIŠTĚM



PŮDORYS SCHODIŠTĚM



Opava vstupního schodiště do budovy školy:

1) Opava obložení ostění a nadpraží vstupního dveřního otvoru. Stávající žulové desky tloušťky 5cm jsou odtrženy od obkladové plochy.

Předpokládaný postup opavy: demontáž desek, brus a začištění podkladních ploch, nalepení. Jedná se o desky o 2x 2,6m / 0,45m (ostění) a 1x 3,1m / 0,45m (nadpraží).

2) Mramorové obložení soklu (parapetu) schodiště je popraskané.

Předpokládaný postup opavy: odstranění stávajícího obložení a nalepení nového mramorového obložení. Obložení je v tloušťce 40mm a v celkové ploše 11,1m².

3) Žulové stupně jsou propadlé, zašpiněné

Předpokládaný postup opavy: rozebrání, čištění a zpětná montáž. Předpoklad je, že se nepovede všechny kusy vyndat v celku, takže do výkazu raději počítat s 1/2 žulových prefabrikátů vyměnit za nové.

4) Nová čistící ocelová rohož: 1,4m x 1,0m, 2 kusy. Přesný rozměr se zaměří na stavbě.

Přesné rozměry nutno zaměřit na stavbě.

Před opravou je třeba stanovit postup opavy profesionální firmou.

Ing. Suchý - PROJEKTOVÁ A INŽENÝRSKÁ ČINNOST



Družstevní 543, 330 12 Horní Bříza / IČ: 01256386 / mob: 724 757 343

Profese : D.1.1.1 Architektonicko - stavební řešení

Výkres : 11) Výkres vstupního schodiště

Místo stavby : Místo stavby: Školní 280, 331 01 Plasy

Akce :

Hydroizolace zdi budovy Střední odborné školy Plasy

Formát : A3

Měřítko : 1: 50