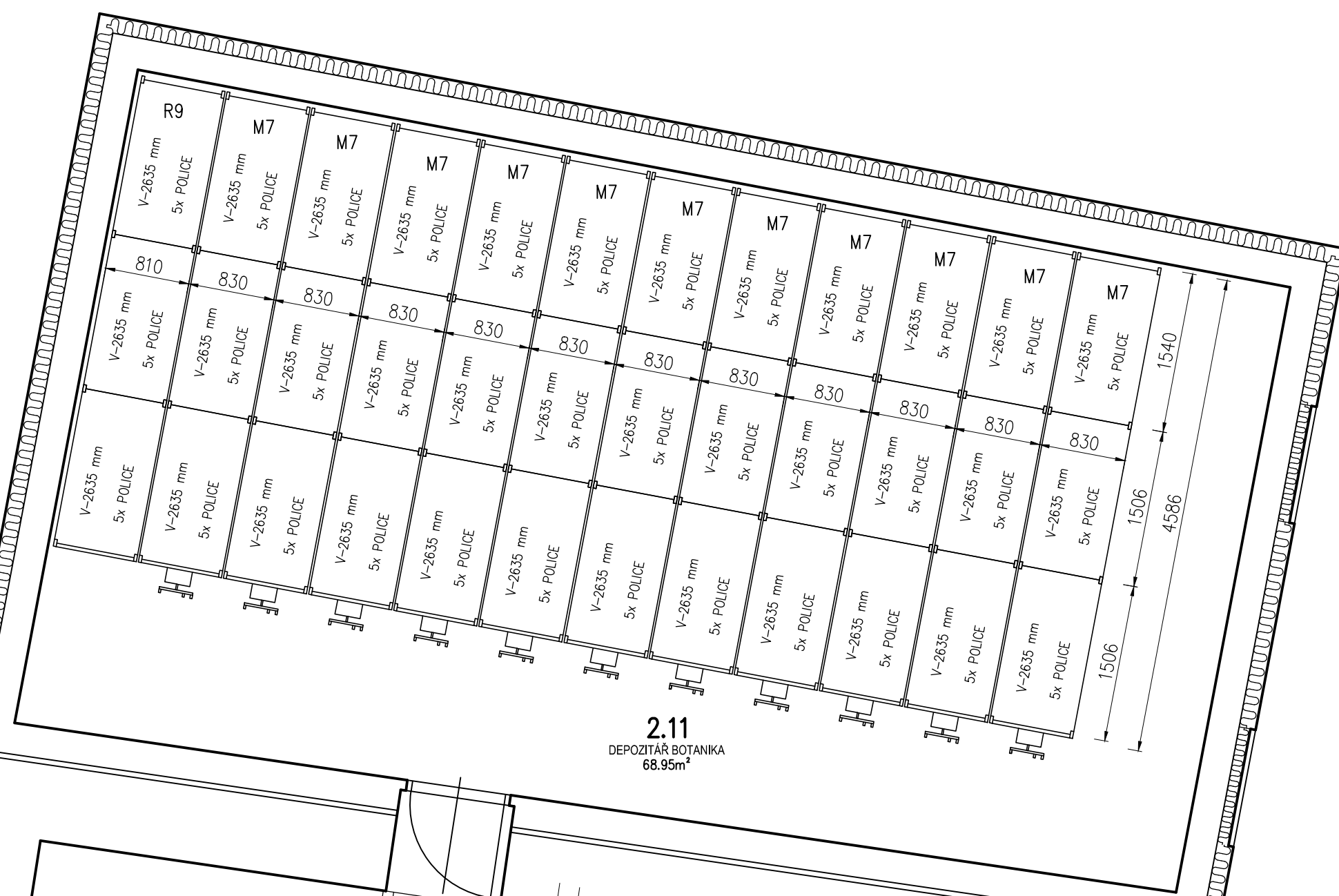


±0,000= 737,98

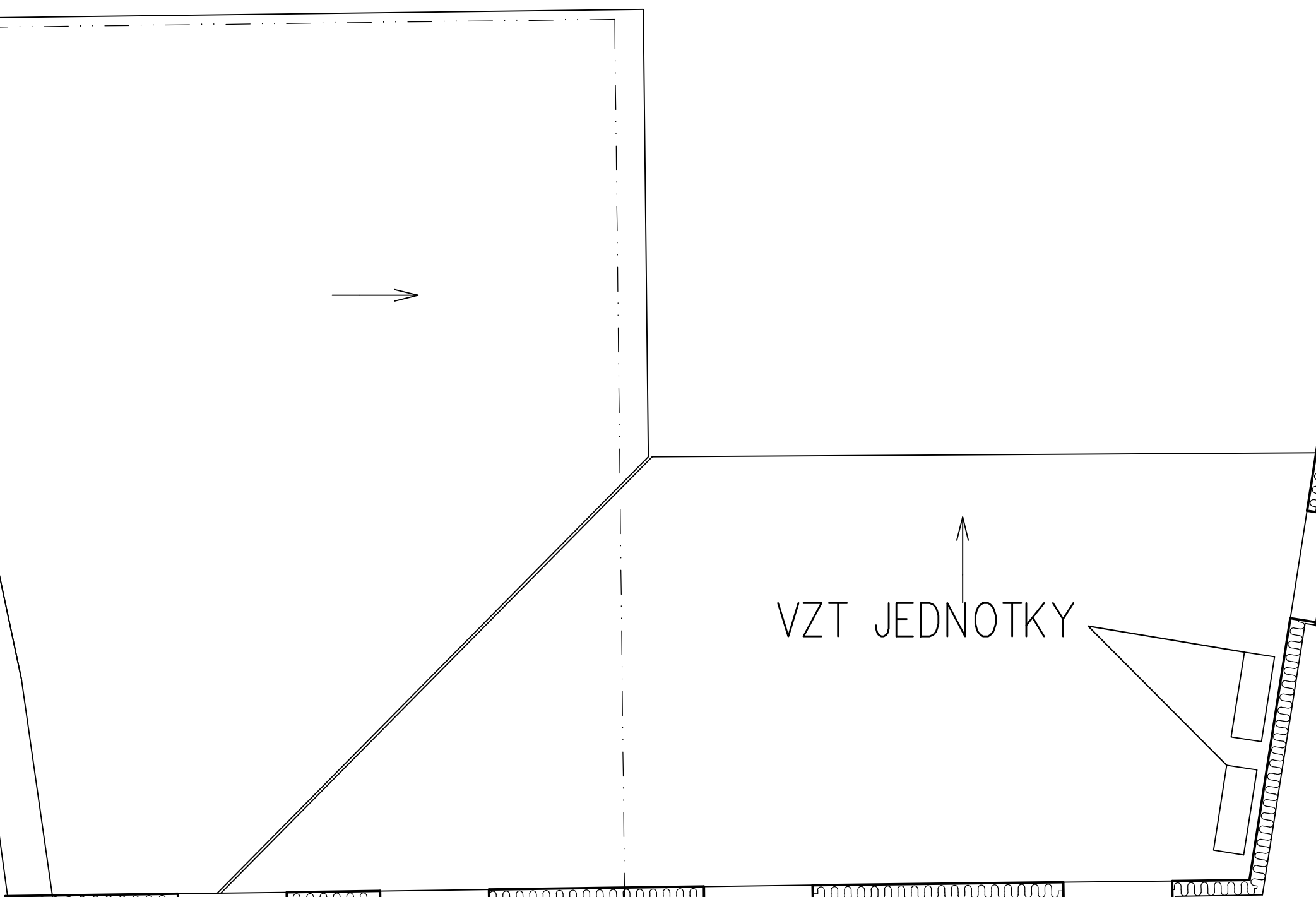
Index	Datum	Popis změny	Zprac.
..

PROJEKTOVÁ DOKUMENTACE PRO PROVEDENÍ INTERIÉRŮ

GENERÁLNÍ PROJEKTANT SUDOP Project Píseň a.s., Plochého 35, Píseň 301 00 ODPOVĚDNÝ PROJEKTANT STAVBY ING. V. REZNIČKOVÁ ODPOVĚDNÝ PROJ. OBJ. – ST ING. V. REZNIČKOVÁ VYPRACOVAL ING. V. REZNIČKOVÁ MÍSTO STAVBY Kasperské Hory, Bohdona Týžba 18 INVESTOR Muzeum Šumavy, Sušice, příspěvková organizace	KONTROLOVAL ING. V. REZNIČKOVÁ MÍSTO STAVBY Kasperské Hory, Bohdona Týžba 18 INVESTOR Muzeum Šumavy, Sušice, příspěvková organizace	ČÍSLO ZAKÁZKY 254-16-3-B DATUM 09/2017 FORMÁT 12 x A4 ČÁST DOKUMENTACE D1.1 MĚŘÍTKO 1:50 ČÍSLO VÝKRESU 1.01	SUDOP Project Píseň a.s. projekty, engineering, stavby Plochého 35, 301 00 PÍSEŇ Tel.: 377 228 108, Fax 377 228 107 E-mail: sudop@szp-jih.cz
AKCE: PD A SOUVISEJÍCÍ ČINNOST - PRO OBJEKT Č.P. 18 V KAŠPERSKÝCH HORÁCH NÁBYTEK		OBSAH: PŮDORYS 1.NP	

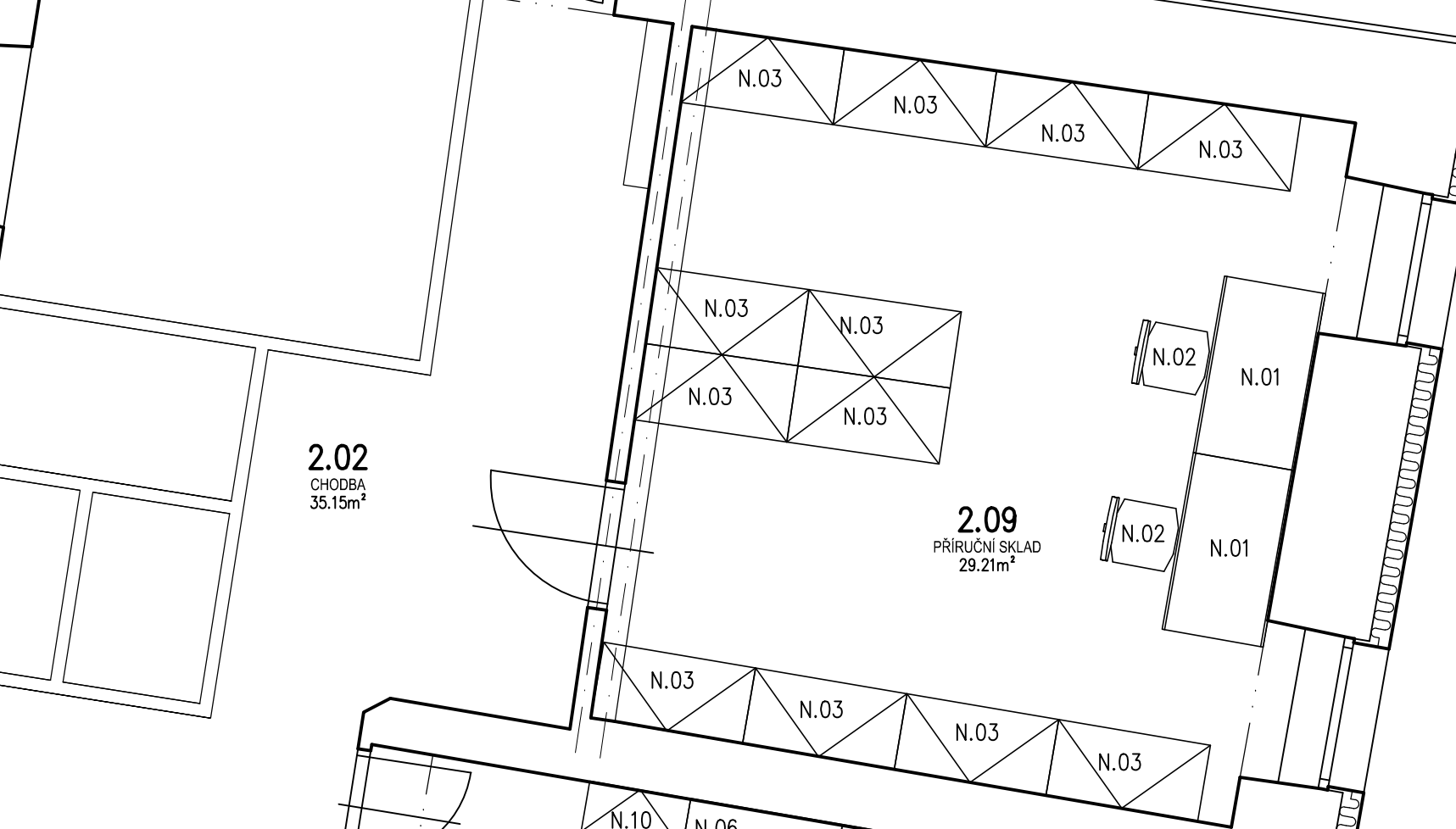


2.11
DEPOZITÁŘ BOTANIKA
68.95m²

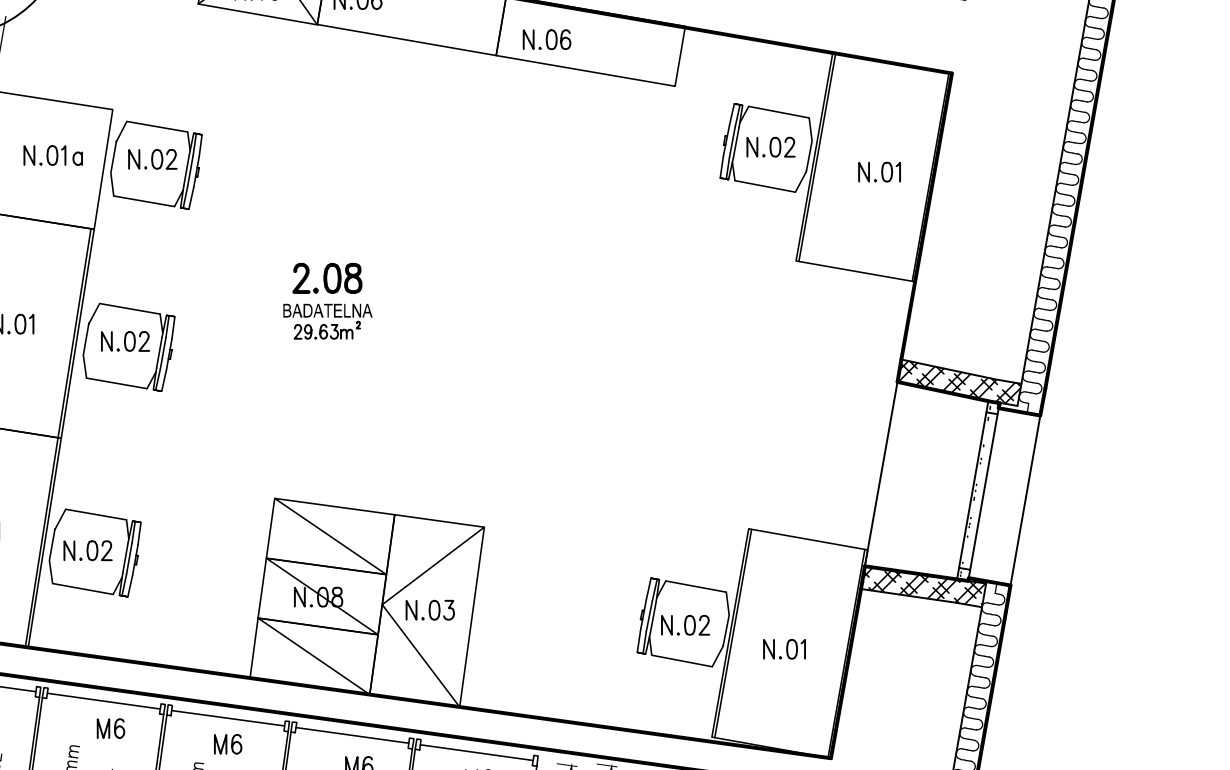


2.01
CHODBA
46.12m²

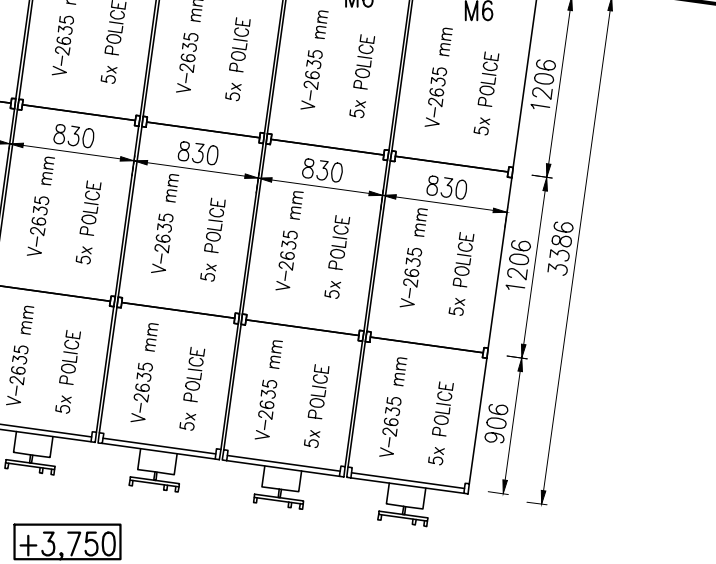
+3.650



2.02
CHODBA
35.15m²

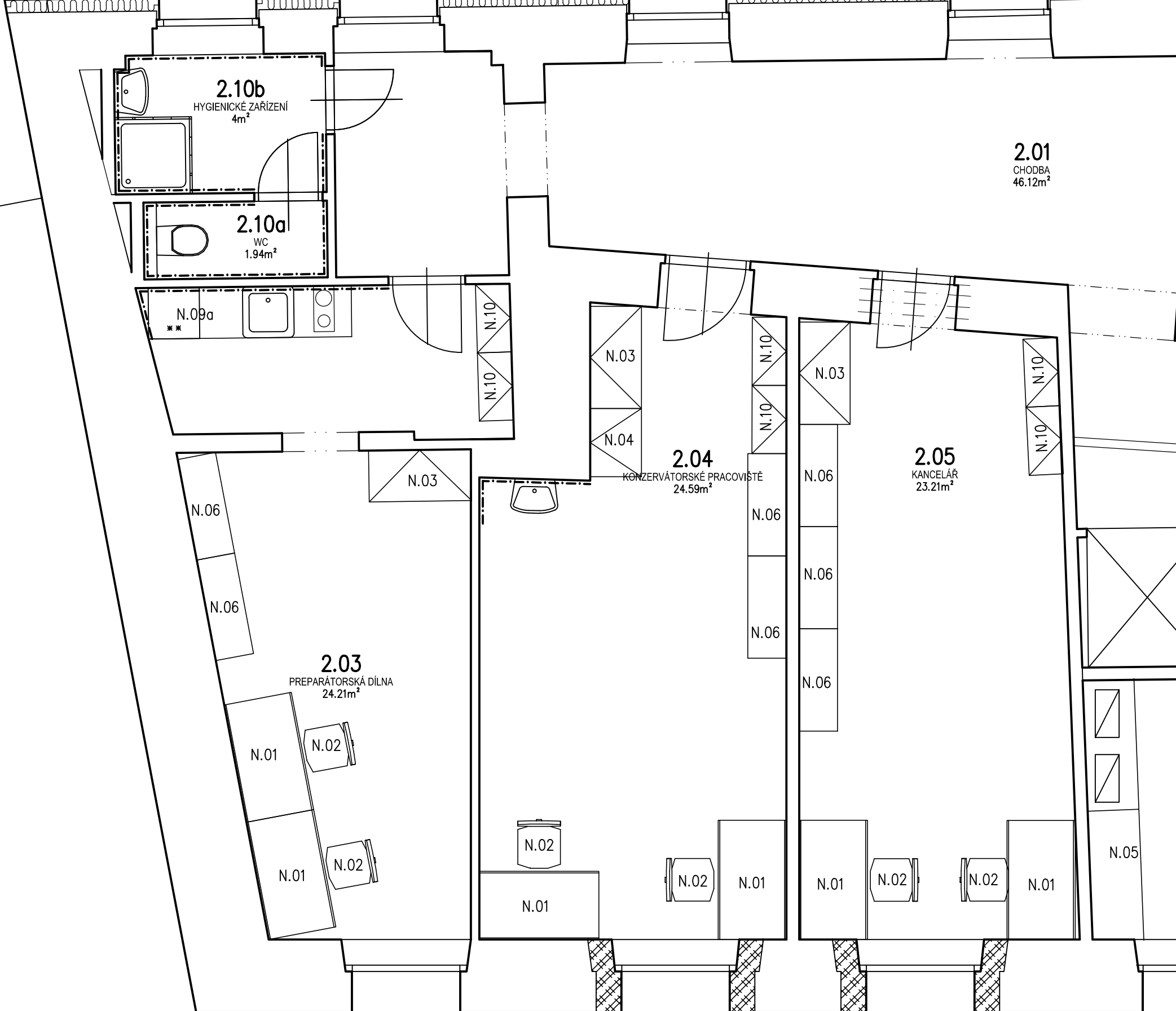


2.08
LABORATORNA
29.63m²



2.07
DEPOZITÁŘ ZOOLOGIE
75.11m²

+3.750



2.05
KANCELÁŘ
23.21m²

2.06
PŘÍRUČNÍ SKLAD
16.32m²

2.04
KONZERVÁTORSKÉ PRACOVNĚ
24.59m²

2.03
PŘIPRÁVČNÍ DÍLNA
24.21m²

2.10b
HYGIENICKÉ ZÁŘÍZENÍ
4m²

2.10a
WC
1.94m²

Index	Datum	Popis změny	Zprac.
..

PROJEKTOVÁ DOKUMENTACE PRO PROVEDENÍ INTERIÉRŮ

GENERÁLNÍ PROJEKTANT	SUDOP Project Píseň a.s., Píseňského 35, Píseň 301 00
ODPOVĚDNÝ PROJEKTANT STAVBY	ING. V. REZŇÍČKOVÁ
ODPOVĚDNÝ PROJ. OBL. - ST	ING. V. REZŇÍČKOVÁ
VYPRACOVAL	ING. V. REZŇÍČKOVÁ
KONTROLOVAL	ING. V. REZŇÍČKOVÁ
MÍSTO STAVBY	Kašperské Hory, Bohdaneč Třída 18
INVESTOR	Muzeum Šumavy, Sušice, příspěvková organizace

AKCE:	PD A SOUVISEJÍCÍ ČINNOST - PRO OBJEKT Č.P. 18 V KAŠPERSKÝCH HORÁCH NÁBYTEK	ČÍSLO ZAKÁZKY	254-16-3-B
		DATUM	09/2017
		FORMÁT	12 x A4
		ČÁST DOKUMENTACE	D1.1
		MĚŘÍTKO	ČÍSLO VÝKRESU

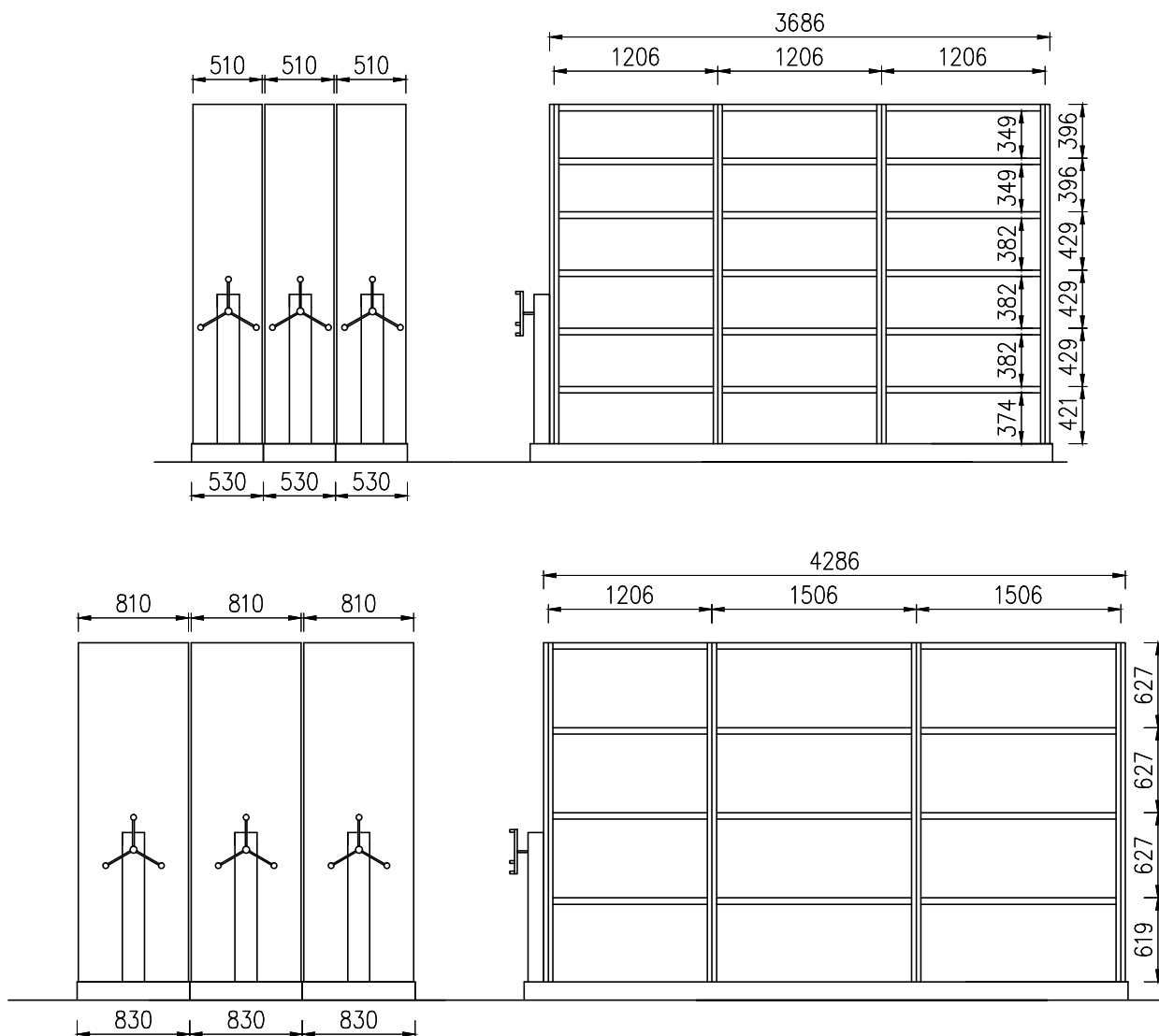
OBSAH:	PŮDORYS 2.NP	1:50	1.02
--------	--------------	------	------

±0,000= 737,98

..
Index	Datum	Popis změny	Zprac.

PROJEKTOVÁ DOKUMENTACE PRO PROVEDENÍ INTERIÉRŮ

GENERÁLNÍ PROJEKTANT	SUDOP Project Plzeň a.s., Plachého 35, Plzeň 301 00	 <p>SUDOP Project Plzeň a.s. projekty, engineering, stavby</p> <p>Plachého 35, 301 00 PLZEŇ Tel.: 377 328 108, Fax 377 328 107 E-mail: sudop@sudop-plzen.cz</p>		
ODPOVĚDNÝ PROJEKTANT STAVBY	ING. V. ŘEZNIČKOVÁ			
ODPOVĚDNÝ PROJ. OBJ. – ST	ING. V. ŘEZNIČKOVÁ			
VYPRACOVAL	ING. V. ŘEZNIČKOVÁ			
KONTROLOVAL	ING. V. ŘEZNIČKOVÁ			
MÍSTO STAVBY	Kašperské Hory, Bohdana Týbla 18			
INVESTOR	Muzeum Šumavy Sušice, příspěvková organizace			
AKCE:	PD A SOUVISEJÍCÍ ČINNOST - PRO OBJEKT Č.P. 18 V KAŠPERSKÝCH HORÁCH NÁBYTEK	ČÍSLO ZAKÁZKY	254-16-3-8	KOPIE Č.
		DATUM	09/2017	
		FORMÁT	3 x A4	
		ČÁST DOKUMENTACE	D1.1	
OBSAH:	VÝPIS SYSTÉMOVÝCH REGÁLŮ	MĚŘÍTKO	ČÍSLO VÝKRESU	
			1:50	1.03



Pojízdné archivní regály tvořené regálovým stavebnicovým systémem určeným pro uložení deposit volně ložených, v archivních krabicích, šanonech, závěsných složkách či přeprávkách. Jedná se o regály policové pro ruční zakládání přímým přístupem osob k ukládacím policím regálu. V každém regálu je navrženo 5 polic s nosností 180 kg, jedná se o systém s výškově přenastavitelnými policemi po 33mm. Regálové konstrukce musí splňovat koeficient bezpečnosti 2,2 – to znamená, že při mezním namáhání unesou regály a jejich komponenty 2,2 násobek jmenovitého plošného zatížení. Regály musí být certifikovány, musí odpovídat všem požadavkům platných norem a nařízení, budou vyrobeny v systému řízení dle požadavků norem ISO 9000–2000 a dodány včetně montáže, pojízdného systému, kotvení, dopravy, záruky a servisu.

Rám je kovový bezšroubový, skládá se ze sloupků, diagonál, horizontál, patek a spojovacího materiálu. Sloupky jsou perforované, což umožňuje bezšroubovou přestavitelnost polic. Povrchová úprava žárově zinkování metodou SENDZIMIR. Čelní rámy jsou opatřeny DTD deskou.

Police jsou kovové s povrchovou úpravou pozink. Police se skládá z předního a zadního nosníku, do kterých jsou vloženy výplňové podlážky. Výplňové podlážky jsou opatřeny profilovým vyztužením, které zaručuje tuhost police v hloubkovém zatížení. Police jsou v rámu zavěšeny na dvou bezšroubových samostatných uzávěrech. Tím je zaručena pevnost zavěšení police v rámu a boční stabilita konstrukce. Podvozek pojízdného regálu je konstrukční celek – vařený rám z ohýbaných profilů U120 mm doplněný pohonem pro pohyb podvozku po kolejnicích. Pro bezchybný pojezd podvozků po vodících kolejnicích jsou všechna vodící kola podvozku opatřena stálým převodem. Tento hnací převod je přenášen na každou vodící kolej podvozku. Všechna vodící kola jsou opatřena drážkou, která zapadá do profilu kolejnice. Ovládání podvozku pomocí volantu. Povrchová úprava KOMAXIT – RAL 9007.

Kolejnice přejezdové "obloučkového profilu" výšky maximálně 16 mm umožňující bezproblémový přejezd obslužným vozíkem, povrchová úprava pozink

V místnosti 1.13 jsou regály hloubky 500 mm, sestava je opatřena i horním vedením podvozků, aby nemohlo dojít k převrácení pojízdného regálu.

Systémové regály budou montovány až po provedení rozvodů vzduchotechniky a v případě nutnosti bude jejich výška rozvodům vzduchotechniky přizpůsobena.

Kolejnice se montují na finální podlahu jejíž rovinnost musí být v rozmezí max. +/- 2 mm. V případě nedodržení rovnosti se podlaha vyrovnává náběhovými klíny.

VÝPIS SYSTÉMOVÝCH REGÁLŮ			
	Složení	Specifikace	Počet ks
M1	1ks 1206/830/2635 + 1ks 1356/830/2635	Délka 2630 mm + volant 250 mm 5x police	4
M2	1ks 1206/830/2635 + 1ks 1506/830/2635	Délka 4286 mm + volant 250 mm 5x police	9
M3	2ks 1506/830/2635	Délka 3080 mm + volant 250 mm 5x police	1
M4	1ks 1206/830/2535 + 2ks 1506/830/2535	Délka 4286 mm + volant 250 mm 5x police	12
M5	3ks 1206/530/2635	Délka 3686 mm + volant 250 mm 7x police	14
M6	2ks 1206/830/2635 + 1ks 906/830/2635	Délka 3386 mm + volant 250 mm 5x police	4
M7	3ks 1506/830/2635	Délka 4586 mm + volant 250 mm 5x police	11
R1	1ks 1206/810/2635 + 1ks 906/810/2635	Délka 2180 mm 5x police	1
R2	1ks 1206/810/2635 + 1ks 1356/810/2635	Délka 2630 mm 5x police	1
R3	2ks 1506/810/2635	Délka 3080 mm 5x police	1
R4	3ks 1206/810/2635 + 1ks 1506/810/2635	Délka 5192 mm 5x police	1
R5	1ks 1206/810/2535 + 2ks 1506/810/2535	Délka 4286 mm 5x police	2
R6	3ks 1206/510/2535	Délka 3686 mm 7x police	1
R7	1ks 1206/810/2635 + 2ks 1506/810/2635	Délka 4286 mm 5x police	1
R8	2ks 1206/810/2635 + 1ks 906/810/2635	Délka 3386 mm 5x police	1
R9	3ks 1506/810/2635	Délka 4586 mm 5x police	1