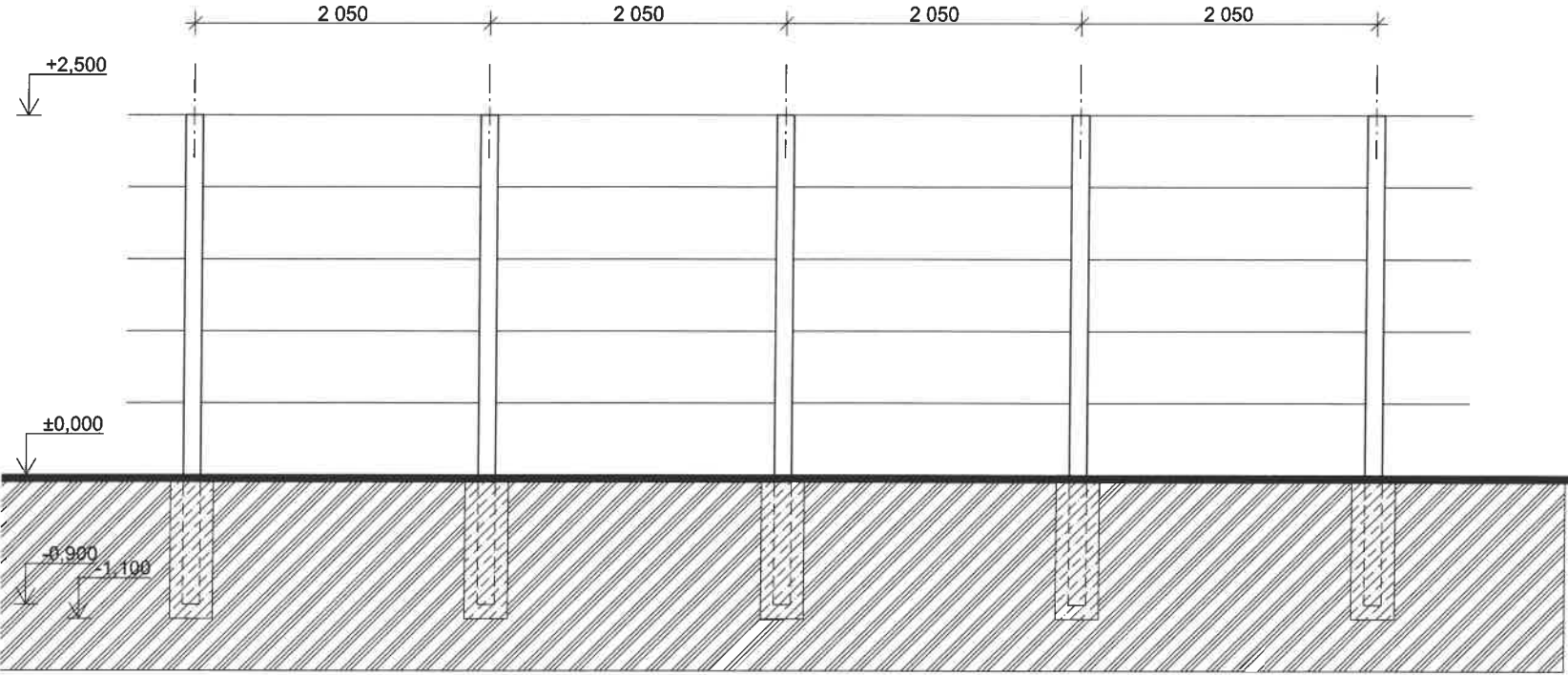


PODÉLNÝ ŘEZ



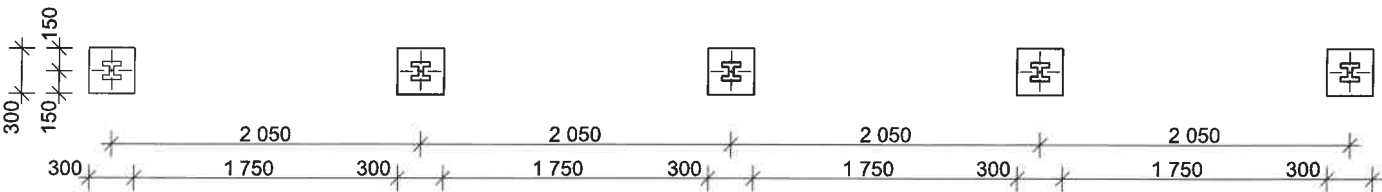
NOVÉ BETONOVÉ OPLOCENÍ AREÁLU

- výška betonového oplocení 2,5 m
- před výstavbou nového oplocení bude stávající demontováno a odstraněno
- nové oplocení bude vystavěno na místě oplocení demolovaného
- použity budou typové plotové betonové sloupky a výplňové betonové desky
- při výstavbě a montáži budou dodrženy doporučené postupy výrobce
- zabetonování plotových betonových sloupků min. do hloubky 900 mm



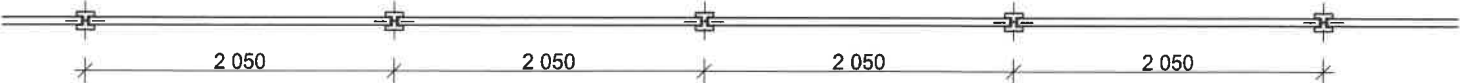
Betonový sloupek, do kterého se z obou stran nasouvají betonové desky
Rozměry: šířka / tloušťka / délka drážky pro zasunutí panelu / celková délka sloupku vč. patky pro betonáž: 12/11/250/340 cm.
Hmotnost 1 sloupku je 95 kg.

ZÁKLADY



Betonový panel, základní stavební element plotu, používá se po celé délce jako výplň v betonovém plotě.
Rozměry: šířka/výška/tloušťka: 200/50/4,5 cm.
Hmotnost 1 panelu je 75 kg.

PŮDORYS



VYPRACOVAL: Ing. Jitka SPALOVÁ		STAVBA: OPRAVA OPLOCENÍ A ÚPRAVA PROSTRANSTVÍ V AREÁLU SŠ ROKYCANY		INVESTOR: Střední škola, Rokycany, Jeřabinová 96/III, 337 01, Rokycany		ČÍSLO PARÉ:	
SCHVÁLIL: Veronika BURIANOVÁ, DiS.		OBJEKT:		MÍSTO STAVBY: Jeřabinová 96/III, Rokycany			
HLAVNÍ PROJEKTANT: Ing. Jaroslav STÁŇA, DiS.		OBSAH: STAVEBNÍ ČÁST		STATUS DOKUMENTACE: DZS			
PROJEKTOVÝ ATELIER  SEAP s.r.o. Na Pátku 1171, 337 01 Rokycany e-mail: seap@seap.cz		NÁZEV: PŮDORYS, ŘEZ, ZÁKLADY		ZAK. Č.: 005-21 DATUM: 2/2021 MĚŘÍTKO: 1:50 INDEX ZMĚNY: A DATUM: -			
				POČET A4: JAZYK: CZ			
				ČÍSLO VÝKRESU: <div>SE 0052021 STaA 03A</div>			