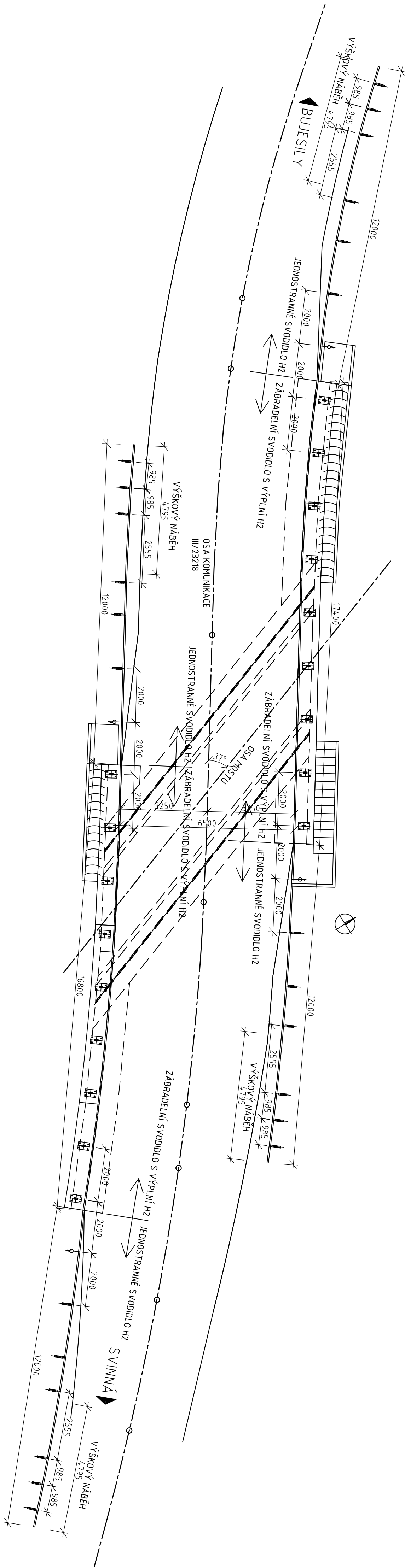
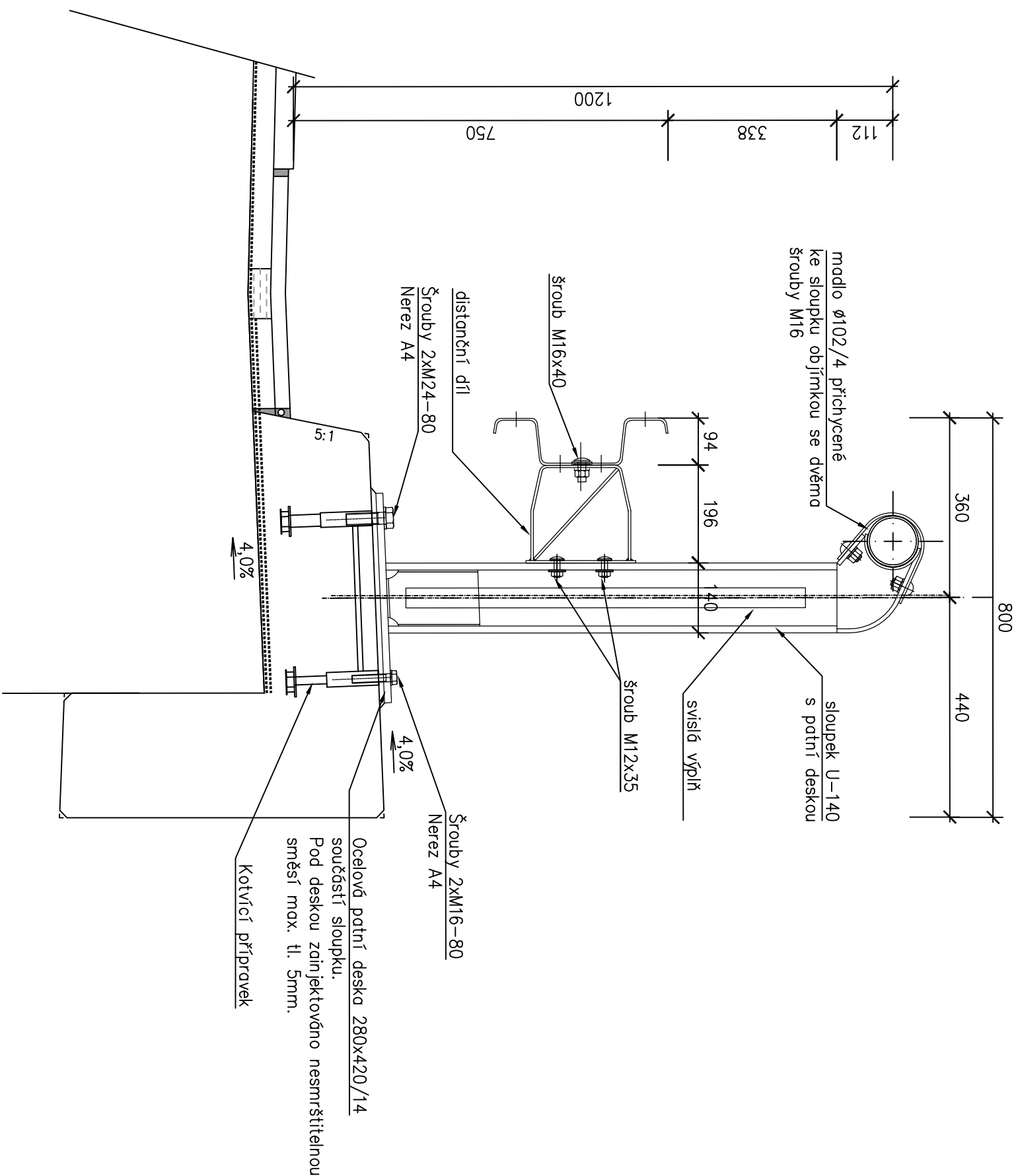


MOST EV.Č.23218 - 2
VÝKRES SVODIDEL
PŮDORYS
M 1:100



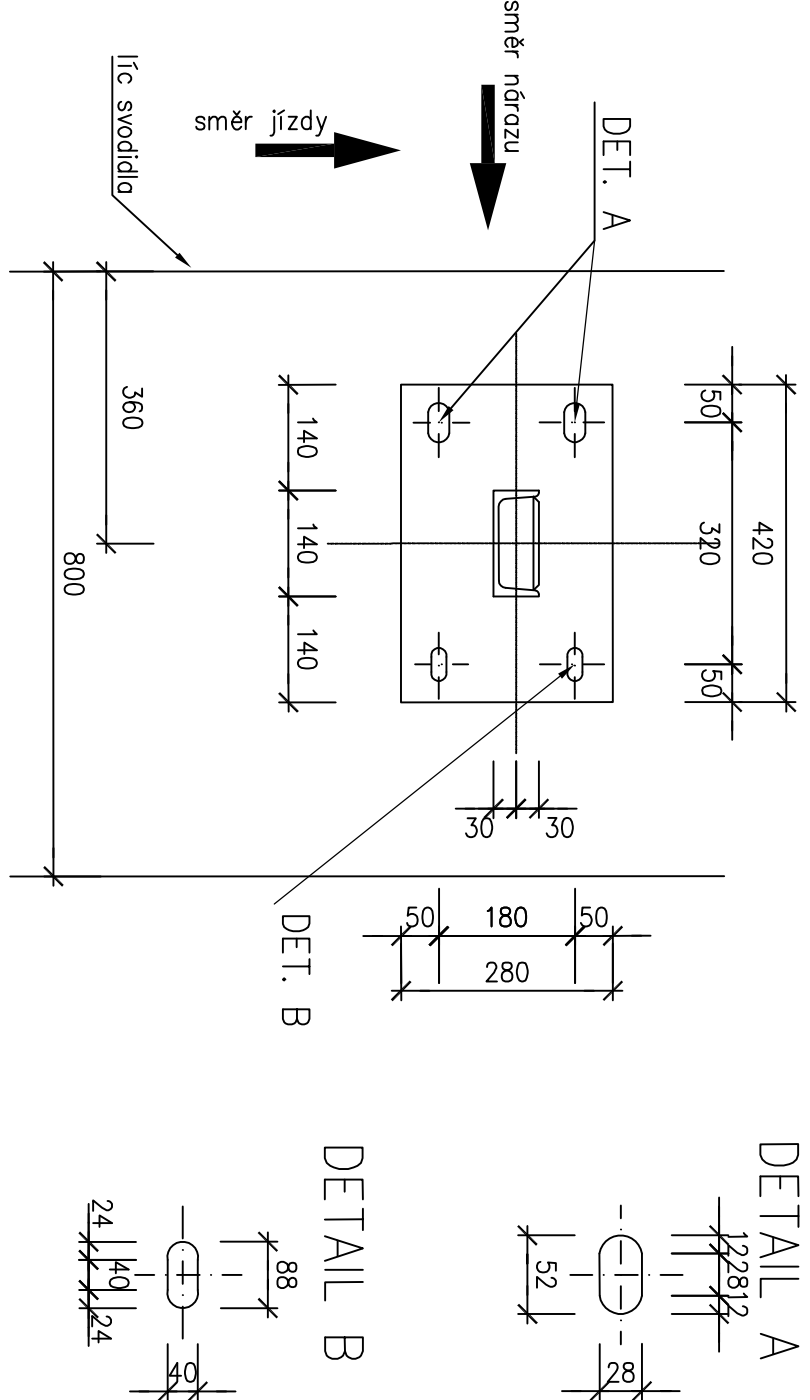
OCELOVÉ ZÁBRADLÍ SVODIDLO H2

1:10



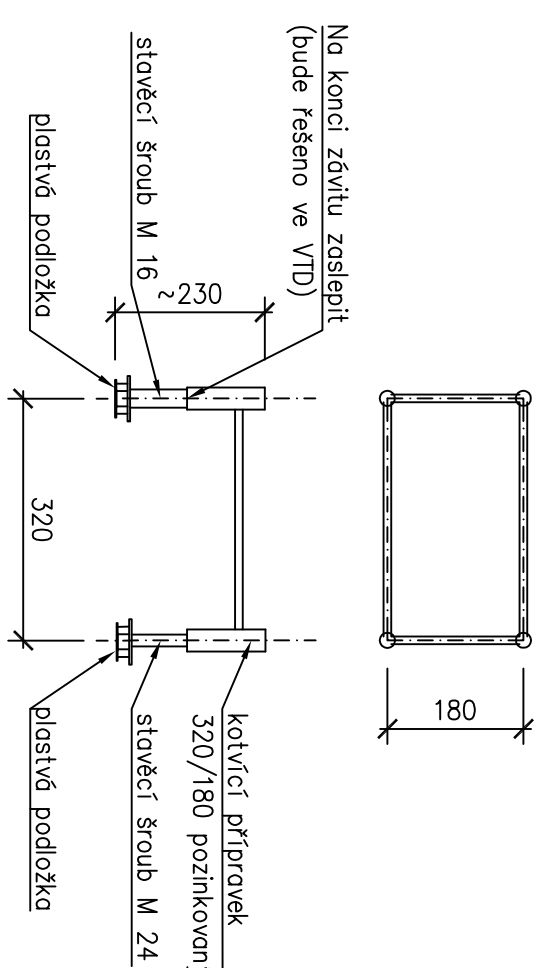
PŮDORYS PATNÍ DESKY

M 1:10



KOTVICÍ PŘÍPRAVEK

M 1:10



Povrchová úprava svodidel (viz kap. 19 TKP)

Stupeň korozní agresivity – C4
Agresivita prostředí – VV
Životnost nátěru – 15let

1. – stupeň přípravy podkladu Be
- žádrové zinkování ponorem min. 70 µm
 - 2x epoxidový nátěr min. 2x75 µm
 - alifatický polyuretan min. 60 µm

POZNÁMKA:

Oválné otvory v patních deskách svodidel vyplněny tvrdé pružným tmelem.
Dutiny v pouzdech pro kotvení šrouby zábradelního svodidla vyplněny
vazelnou nebo jiným plastickým materiálem.

Spojovací materiál viz TP 185 pro H2 a VTD dodavatele.

Svodidlo navazuje před a za mostem na SO 7-120.

Svodnice stýkovány vždy za sloupky svodidel ve směru jízdy.

Díly zábradelního svodidla viz TP 185 pro H2.


Odstín krycího nátěru sloupků je RAL 6000(Patina green).


Zhotovitel si nechá vypracovat VTD svodidel

SOUŘADNICOVÝ SYSTÉM : S-JTSK
VÝŠKOVÝ SYSTÉM : B.D.V.

ZMĚNA	POPIS ZMĚNY	DATUM	ZPRACOVAL	SCHVALOVAL

SO 201 MOST EV.Č. 23218-2 SVINNÁ

Odběratel:	SPRÁVA A ÚDRŽBA SILNIC PLZEŇSKÉHO KRAJE právní zástupce organizace Sídlo: Pátek 18 306 13 Plzeň TEL.: +420 547 120 911, suspk@suspk.cz
	

Zhotovitel: DSP+PPS:	Valbek, spol. s r.o. Vanuova 505/17 460 02 Liberec 3	MHP:	ING. ROBERT VONSCHEIDER
			

Výkres:	ING. JAN BLÁŽEK	Zak. číslo:	14VC110108
Zodp. projektant:	ING. JAN BLÁŽEK	Datum:	01.11.2014
Technická kontrola:	ING. R. VONSCHEIDER	Stupeň:	DSP+PPS
Autorka:		Prostředí:	8644
		Měřítko:	1:100, 1:10
		Č. přílohy:	Paré
Zhotovitel:	Příloha	VÝKRES SVODIDEL	07
