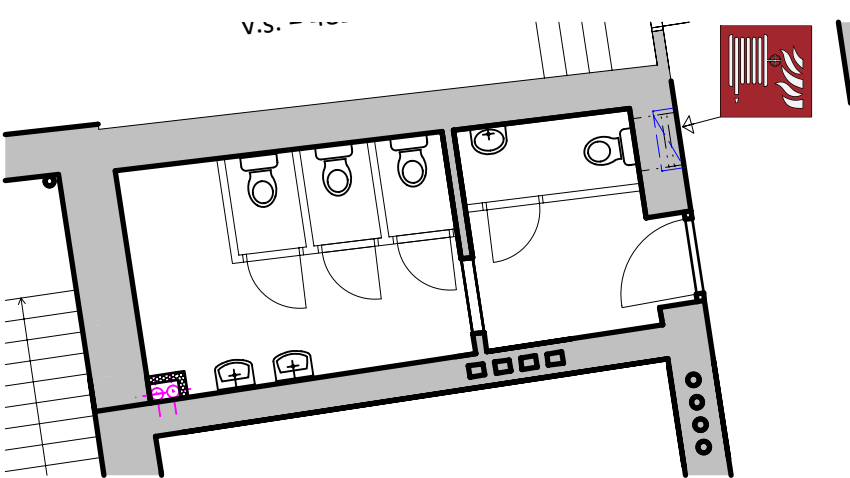
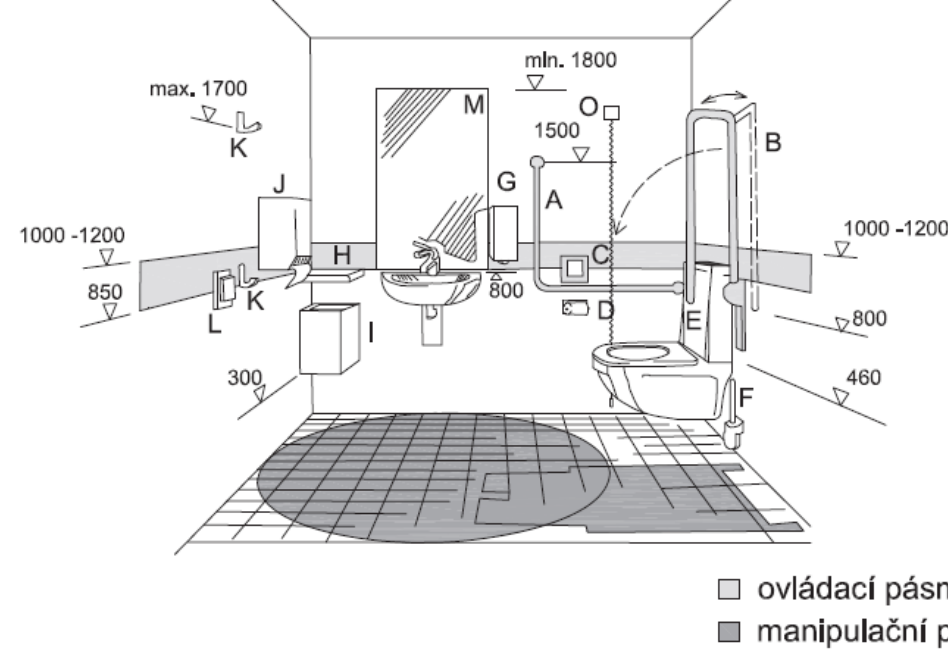


STÁVAJÍCÍ STAV SANITÁRNÍHO ZAŘÍZENÍ (1:100)



VZOROVÉ USPOŘÁDÁNÍ BEZBARIÉROVÉHO WC



Obr. 169 Vybavení záchodové kabiny – A) nástěnné madlo, B) sklopné madlo, C) záchodový splachovač, D) toaletní papír, E) záchodová mísa, F) toaletní záchodový kartáč, G) zásobník na tekuté mýdlo, H) odkládací police, I) odpadkový koš, J) zásobník na papírové ručníky, K) háček na oděvy, L) vypínač světla, M) zrcadlo

KLEC OSOBNÍHO VÝTAHU ROZMÉRŮ 1100/1400 mm
PROVEDENÍ A UMÍSTĚNÍ OVLADAČŮ A POŽADAVKY
NA ZAŘÍZENÍ VIZ ČSN EN 81-70
OVLADAČE V KLECI VÝTAHU A NA NÁSTUPNÍCH MÍSTĚCH
DO VÝTAHU MUSÍ VÝCHÝT NAD PLOCHOU OKOLNÍ
PLOCHY O MIN. 1 mm A MUSÍ BÝT DOPLNĚNY PŘÍSLUŠNÝMI
ZNAKY BRAILLOVA PÍSMO.
KABINA I NÁSTUPNÍSTĚ BUDOU VYBAVENY OPTICKOU, AKUSTICKOU
A HLASOVOU SIGNALIZACÍ.

NOVÉ NAVRHOVANÉ BB WC
MIMO ZNÁZORNĚNÉ VYBAVENÍ BUDE KABINA WC VYBAVENA:
- HÁČEK NA ODĚVY
- ODPADKOVÝM KOŠEM
- ZRCADLEM
- TLAKOVÝM SPLACHOVÁNÍM S UMÍSTĚNÍM OVLADAČE NA STĚNĚ V DOSAHU OSOBY SEDÍCÍ NA ZÁCHODOVÉ MÍSE
- OVLADAČ SIGNALIZAČNÍHO ZAŘÍZENÍ (SIGNALIZAČNÍ ZAŘÍZENÍ NAPŘ. ABB REFLEX SADA PRO NOUZOVOU SIGNALIZACI 3280B-C10001B)
- DRŽÁKEM TOALETNÍHO PAPIRU
- ODKLADACÍ POLICÍ
- TOALETNÍM ZÁCHODOVÝM KARTÁČEM
- ZÁSOBNÍKEM NA TEKUTÉ MÝDLO
- ZÁSOBNÍKEM NA PAPIROVÉ RUČNÍKY



STÁVAJÍCÍ DŘEVĚNÉ KAZETOVÉ DVEŘE SE DOPLNÍ SAMOZAVÍRAČEM
SE ZPOŽDOVAČEM ZAVÍRÁNÍ A POSILOVAČEM OTEVÍRÁNÍ
PRO BB DVEŘNÍ KŘÍDLA (NAPŘ. GEZE TS5000S ECLINE)



VSTUPNÍ DVEŘE DO UČEBEN NEVYHODUJÍ POŽADAVKŮM BEZBARIÉROVOSTI.
PŘI OTEVŘENÍ AKTIVNÍHO KŘÍDLA JE ZAJIŠTĚN VOLNÝ PRŮCHOD 850 mm.
S OHLEDEM NA HISTORICKOU HODNOTU BUDOVY BYLO DOHODNUTO SE ZÁSTUPCI
ŘÍDÍCÍHO VÝBORU NRP MĚSTY ČR PŘI KONZULTACÍCH DNE 5. BŘEZNA 2020
ŽE SE TYTO DVEŘE PONECHAJÍ VE STÁVAJÍCÍM STAVU A POKUD BUDE POTŘEBA
ZAJIŠTIT BB PRŮCHOD, ZAJISTÍ OTEVŘENÍ OBOU DVEŘNÍCH KŘÍDEL ŽÁCI ČI PEDAGOGICKÝ
PERSONÁL. JE VYCHÁZENO ZE SKUTEČNOSTI, ŽE IMOBILNÍ OSOBA SE PO BUDOVĚ NEBUDE
POHYBOVAT SAMÁ A BUDE VŽDY MOŽNOST JI TÍMTO OPATŘENÍM ZAJIŠTIT BB PŘÍSTUP
DO UČEBEN. TOTO OPATŘENÍ SE TYKA VŠECH NADZEMNÍCH PODLAŽÍ S UČEBNAMI (1.NP - 4.NP)

D2 STÁVAJÍCÍ DVEŘNÍ KŘÍDLA BUDOU VYBAVENA VODOROVNÝM MADLEM PŘES CELOU ŠÍŘKU DVEŘNÍHO KŘÍDLA
OSAZENÉHO VE VÝŠCE 850 mm A TO NA STRANĚ OPACNĚ NEŽ JSOU DVEŘNÍ PANTY.
NEBO SAMOZAVÍRAČEM SE ZPOŽDOVAČEM ZAVÍRÁNÍ A POSILOVAČEM OTEVÍRÁNÍ
PRO BB DVEŘNÍ KŘÍDLA (NAPŘ. GEZE TS5000S ECLINE)


LEGENDA:		m ²
04.01	CHODBA	19.70
04.02	SCHODIŠTĚ	28.97
04.05	WC	11.78
04.06	CHODBA	52.42
04.09	CHODBA	113.58
04.13	CHODBA	20.57
04.14	SCHODIŠTĚ	5.03
04.17	KABINET	20.28
PODLAHOVÁ PLOCHA		272.33
MÍSTNOSTI S NUC.VĚTRÁNÍM		
03.10	UČEBNA	62.28
04.03	KANCELÁŘ	42.90
04.04	KNIHOVNA	14.13
04.07	KLUBOVNA	58.39
04.08	MALÁ TĚLOCVIČNA	56.98
04.11	UČEBNA	72.42
04.12	UČEBNA	72.48
04.15	KABINET	64.60
04.16	UČEBNA PC	54.70
PODLAHOVÁ PLOCHA		498.88
CELKOVÁ PODLAHOVÁ PLOCHA		771.21

STÁVAJÍCÍ DVOUKŘÍDLOVÉ DŘEVĚNÉ KAZETOVÉ DVEŘE 1250/2470 mm PROTIPOŽÁRNÍ SE SVĚTLOU ŠÍRKOU AKTIVNÍHO KŘÍDLA
PO JEHO OTEVŘENÍ ≥ 800 mm S POŽÁRNÍ ODOLNOSTÍ EW30DP3-CZ. DVEŘE NEMAJÍ PRAH. PASIVNÍ KŘÍDLO JE OPATŘENO Z VNITŘNÍ STRANY
CHODBY TZV. PANIKOVOU KLIKOU, KTERÁ ZAJISTÍ OTEVŘENÍ DVEŘÍ ZE STRANY CHODBY I PŘI ZAJIŠTĚNÉM AKTIVNÍM KŘÍDLE.
DVEŘE JSOU OSAZENY KOORDINÁTOREM ZAVÍRÁNÍ
AKTIVNÍ DVEŘNÍ KŘÍDLO JE OPATŘENO SAMOZAVÍRAČEM SE ZPOŽDOVAČEM ZAVÍRÁNÍ A POSILOVAČEM OTEVÍRÁNÍ
PRO BB DVEŘNÍ KŘÍDLA (GEZE TS5000S ECLINE)

BEZBARIÉROVÝ POHYB PO BUDOVĚ

ZÁKLADNÍ ROZMĚRY BUDOVY PŘEVZATY Z ARCHIVNÍ DOKUMENTACE POSKYTNUTÉ OBJEDNATELEM.

TATO PROJEKTOVÁ DOKUMENTACE JE VZHLÉDEM KE SVĚ POVAZE ZÁKONEM CHRÁNĚNÁ. JAKÁKOLI JEJÍ ZMĚNA USKUTEČNĚNÁ BEZ SOUHLASU ZPRACOVATELE,
JAKOŽ I PŘÍPADNÉ NÁSLEDNÉ UŽITÍ TAKOVÉ PROVEDENÉ ZMĚNY NEJSOU DOVOLENY A VE VZTAHU KE KONKRÉTNÍM OKOLNOSTEM MOHOU BÝT POVAŽOVANY
ZA ZÁKONEM ZAKÁZANÉ JEDNÁNÍ MAJÍCÍ ZNAKY NEKALÉ SOUTĚŽE A ZÁKLADAJÍCÍ PRAVDEPODOBNOST PŘÍSLUŠNÉHO PRÁVNÍHO POSTIHU.

Index	Datum	Vypracoval	Kontroloval	Poznámky u změny	
±0,000 = PODLAHA 1.NP					
Zodpovědný projektant		Vypracoval		Area Projekt s.r.o. projektová a inženýrská kancelář Chudenicová 1059/30, 102 00 Praha 10 tel. 776 699 446, www.areaprojekt.cz	
ING. PETR ČERNÝ		ING. PETR ČERNÝ			
				Zasílací adresa : ulice Míru 21, 337 01 Rokycany - Střed sekretariat@areaprojekt.cz	
					
Místo stavby:	PLZEŇ, ULICE PODMOSTNÍ, STAV.P. 524			Zakázkové číslo:	2020/14
Investor:	PLZEŇSKÝ KRAJ, ŠKROUPOVA 1760/18, PLZEŇ			Datum:	LEDEN 2020
Stavba:	BEZBARIÉROVÉ ÚPRAVY, PŘÍSTAVBA VÝTAHU BUDOVA ZŠ, PLZEŇ, PODMOSTNÍ 1 PODMOSTNÍ, Č.P.2398, 301 00 PLZEŇ			Stupeň:	DPS
				Měřítko:	1:100
Část stavby :	SO - 01 BB ÚPRAVY, PŘÍSTAVBA VÝTAHU			Výkres číslo:	Číslo paré
Část PD :	D.1.1 ASŘ				
Obsah výkresu:	4.NP				
				D.1.1.b.4	

Tato dokumentace je duševním majetkem Area Projekt s.r.o. Nesmí být použita a kopírována třetí osobou, ji předána či jinak s ní nakládáno bez písemného souhlasu Area Projekt s.r.o.