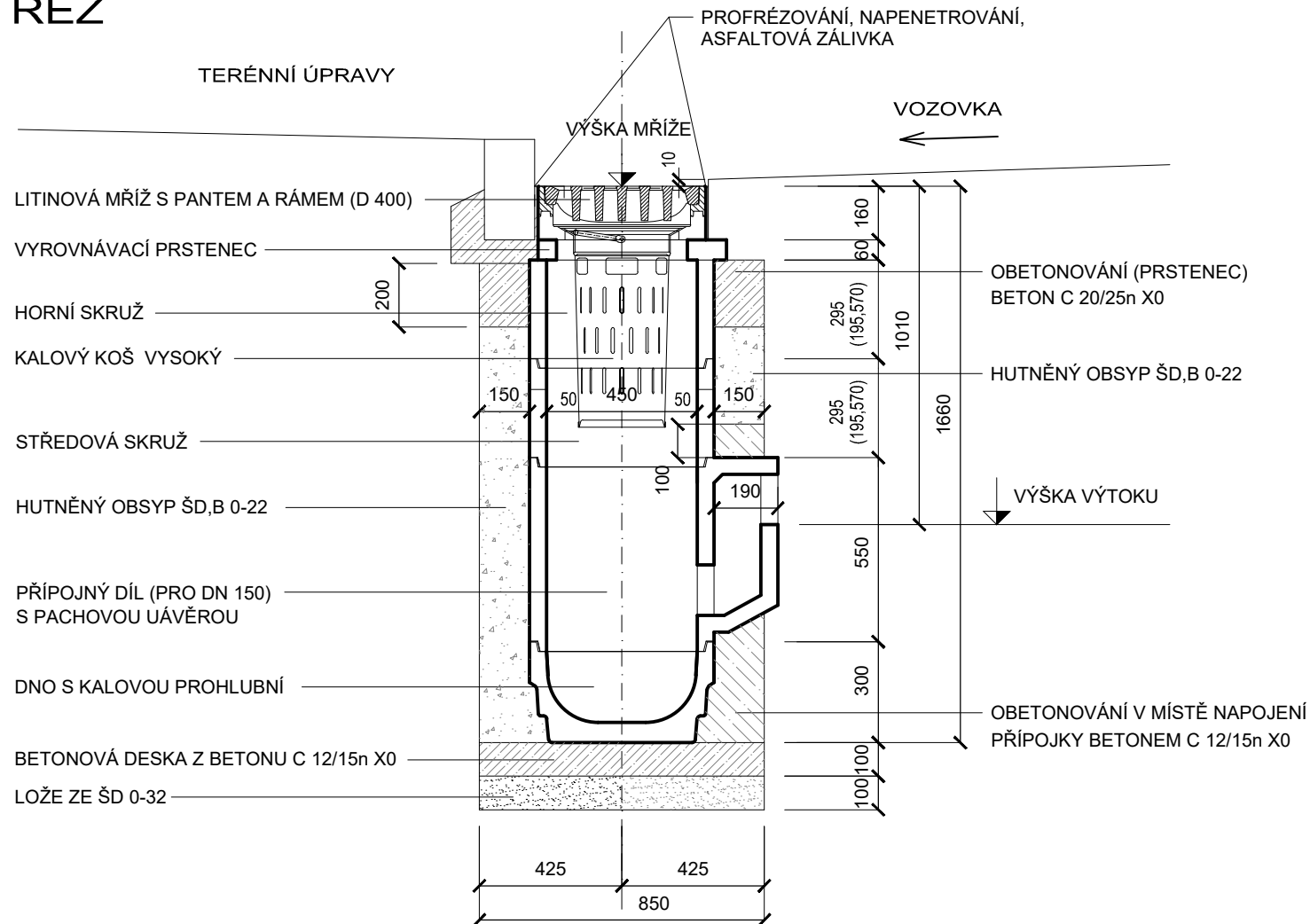


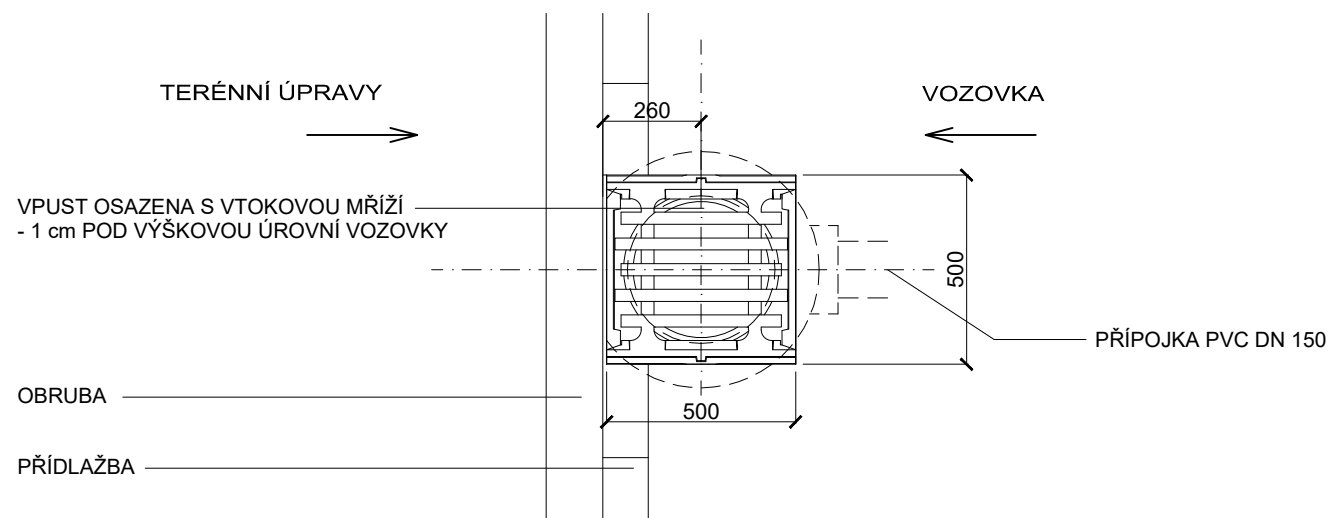
## DETAIL VPUSTI

ULIČNÍ VPUST  
BETONOVÁ 450/150  
VPUST G1 - G3

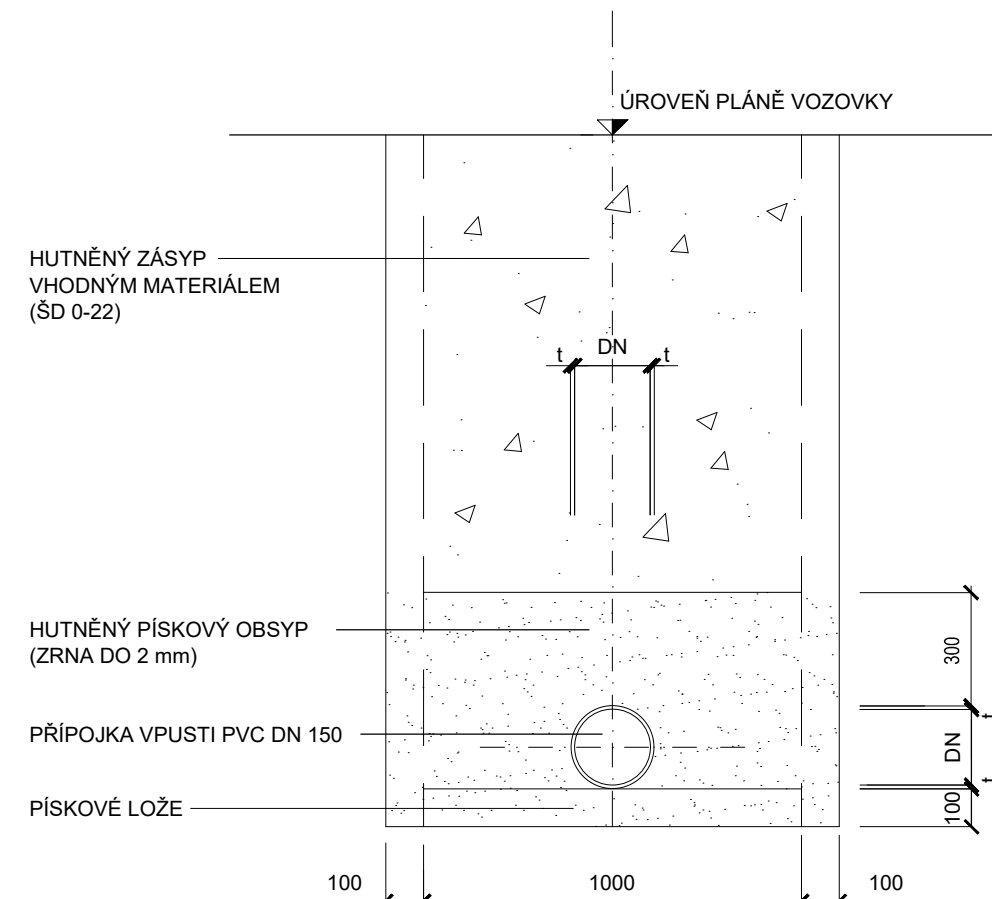
ŘEZ



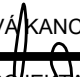




PŮDORYS



## DETAIL ULOŽENÍ POTRUBÍ PVC DN 150



 Nedvěď s.r.o. PROJEKT PLZEŇ, PROJEKTOVÁ KANCELÁŘ				KOTEROVSKÁ 177, 326 00 PLZEŇ	
VED.PROJEKTU  Petr ŠTĚPÁNEK		ODP.PROJEKTANT  Ing. Karel NEDVĚD		PROJEKTANT  Petr ŠTĚPÁNEK	
KRAJ: PLZEŇSKÝ		OBEC: PLZEŇ		RAZÍTKO  Nedvěď s.r.o. 326 00 PLZEŇ, Koterovská 177 tel.: 377 483 321-9, www.dprojekt.cz IČ 26388791, DIČ CZ26388791	
OBJEDNATEL: Střední odborné učiliště elektrotechnické, Plzeň					
<b>PLZEŇ, VEJPRNICKÁ ULICE 56 - OBRATIŠTĚ BUS U ATLETICKÉHO TUNELU</b>					
<b>D.1.1. SO 110 OBRATIŠTĚ BUS</b> DETAIL VPUSTI					
SOUBOR				5-4/vejprnická_BUS-SO110-DUSP+VPUST.dwg	
DATUM				03/2020	
STUPEŇ				DUSP	
ZMĚNA Č.					
MĚŘÍTKO				PŘÍLOHA / PARÉ	
1 : 20				<b>5.</b>	