

<b>Mostní list mostu pozemní komunikace</b>			
<b>Ev.č. mostu:</b>	191-013		
<b>Název mostu:</b>	u obce Čepinec, most přes bezejmenný potok		
<b>Místní název:</b>			
<b>Předmět přemostění:</b>	Vodoteč (stálý průtok)		
<b>Převáděná komunikace:</b>	2. třída / 191		
<b>Název převáděné komunikace:</b>			
<b>Staničení liniové:</b>	34.167 km	Staničení na úseku: 0.947 km	
<b>Rok postavení:</b>	2002		
<b>Rok poslední rekonstrukce:</b>			
<b>Kraj:</b>	Plzeňský		
<b>Okres:</b>	Plzeň-jih		
<b>Obec (MČ):</b>	Žinkovy		
<b>Katastrální území:</b>	Žinkovy		
<b>Správce mostu:</b>	kraj Plzeňský, KSÚS Plzeňského kraje, okres Plzeň-jih, 46-Dvorec		
<b>Zpracovatel mostního listu:</b>			
<b>Zatížitelnost v době uvedení do provozu, způsob a rok stanovení</b>			
Způsob stanovení:			
$V_n = -$	$V_r = -$	$V_e = -$	$V_{aj}(V_a) = -$ Rok:
<b>Zatížitelnost současná, způsob a rok stanovení</b>			
Způsob stanovení: N (Způsob stanovení zatížitelnosti neznámý)			
$V_n = 50.0$ t	$V_r = 120$ t	$V_e = 420$ t	$V_{aj}(V_a) = -$ Rok: 2019
<b>Základní údaje</b>			
Celkový počet polí: 1	Délka přemostění: 2.56 m	Délka NK: 3.06 m	
Šikmost: Levá 86.57 g	Volná šířka: 8.50 m	Celková šířka mostu: 10.10 m	
Plocha mostu: 30.91 m <sup>2</sup>	S-JTSK X: -819682 Y: -1101295		WGS: 49.470234°N 13.480103°E
Souřadnice mostu			
Popis spodní stavby:			
Popis nosné konstrukce:	Mostní objekt je šikmý, konstrukce přímopojížděný uzavřený žb rám světlé šířky 2.5m, proměnné světlé výšky. Na objekt navazují samostatná, monolitická žb křídla-šikmá.		
Poznámka k nosné konstrukci:			
<b>Ostatní údaje</b>			
Výška mostu nad terénem: 2.00 m	Výška NK nad hladinou vody: 0.00 m		
$Q_{100}$ : -	Normální hladina vody: 0.15 m		
Navrhovaná hladina NH: - m n.m.	Kontrolní navrhovaná hladina KNH: - m n.m.		
<b>Mostní podpěry a křídla</b>			
-	Počet: 2		
	Typ podpěr: Krajní opěra	Druh: Stojka rámu	Materiál: Železobeton PREFA
	Délka: 9.82 až 9.82 m	Šířka: 0.25 až 0.25 m	Výška: 2.12 až 2.61 m
-	Počet: 1		
	Typ podpěr: Mezilehlá podpěra	Druh: Nezadaný	Materiál: Nezadaný
	Délka: - až - m	Šířka: - až - m	Výška: - až - m
<b>Nosná konstrukce</b>			
-	Počet polí: 1		
	Šikmá světlost: 2.56 m	Kolmá světlost: 2.50 m	Konstrukční výška: 0.30 m
	Rozpětí: 2.75 m	Šířka NK min.: - m	Šířka NK max.: - m
	Převažující materiál: Železobeton PREFA		Další materiál: Nezadaný
	Druh statického působení: Rám	Prefabrikát: Nezadaný	
<b>Vozovka</b>			
-	Povrch komunikace: Živice	Skladba vozovky:	
	Šířka mezi obrubami: 8.50 m		
<b>Chodníky</b>			
- (Levý chodník)	Povrch chodníku: Nezadaný	Šířka chodníku: 0.00 m	Plocha chodníku: 0.00 m <sup>2</sup>
- (Pravý chodník)	Povrch chodníku: Nezadaný	Šířka chodníku: 0.00 m	Plocha chodníku: 0.00 m <sup>2</sup>
<b>Svodidla/zábradelní svodidla</b>			
-	Druh svodidla:	Výrobce:	Délka: - m
	Zábradlí: svodidla NH 4.		

**Cizí zařízení na mostě**

-

Typ zařízení: Správce:  
Chráničky 2x 2 ks DN 110.**Správní údaje**

Archivace projektu: Nezadaná

**Klasifikační stupeň stavu mostu**

Nosná konstrukce: II - Velmi dobrý Spodní stavba: II - Velmi dobrý Použitelnost: IV - Omezeně použitelné

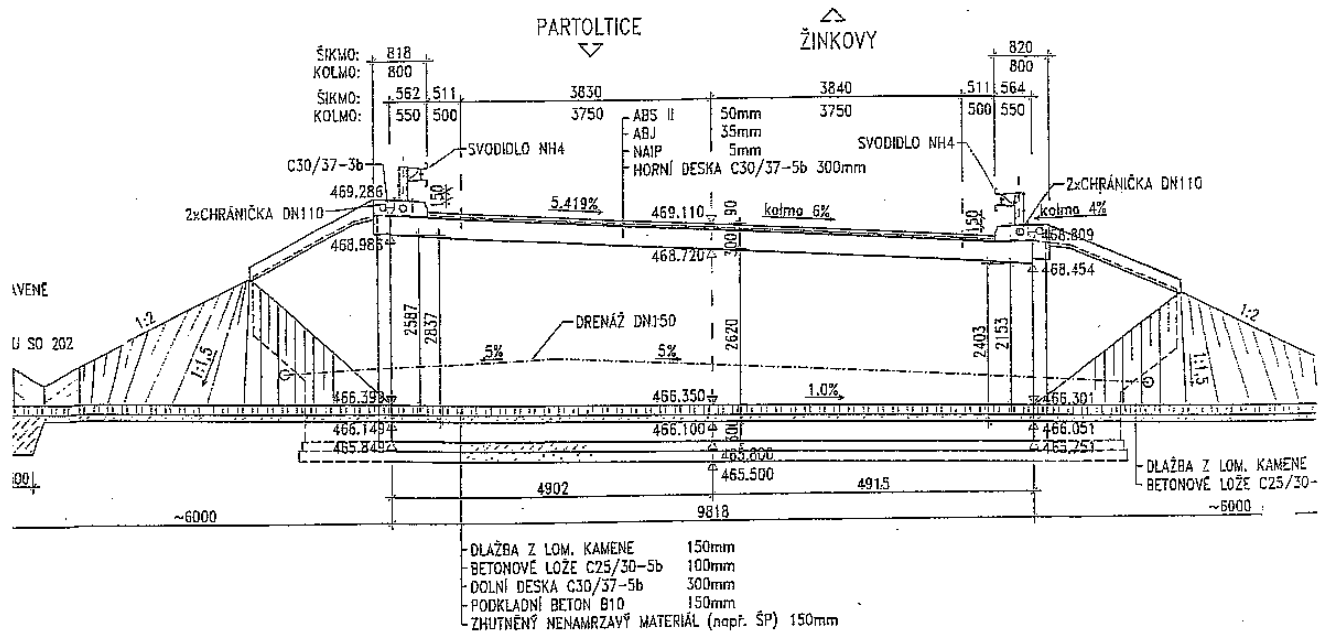
Datum provedení poslední HPM(1HPM,MPM): 3.9.2019

Reprodukční pořizovací hodnota: 7191236.02 Kč Datum posledního stanovení: -

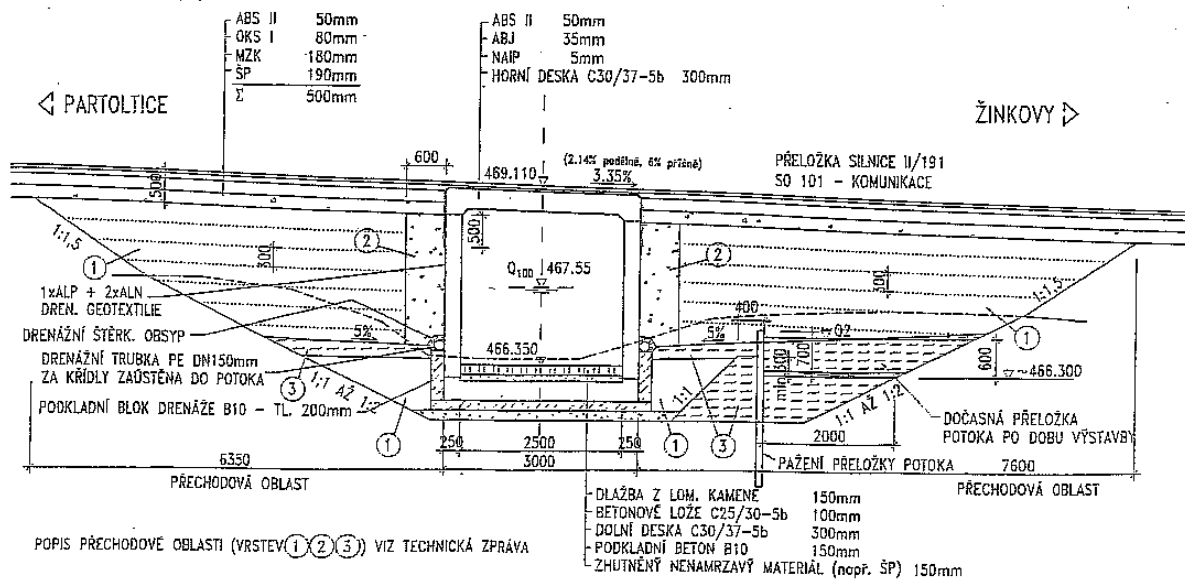
Dne: Vypracoval - podpis:

Datum tisku: 6.10.2020 14:39 Vytisknul z BMS: Hlinka Radovan, Ing.

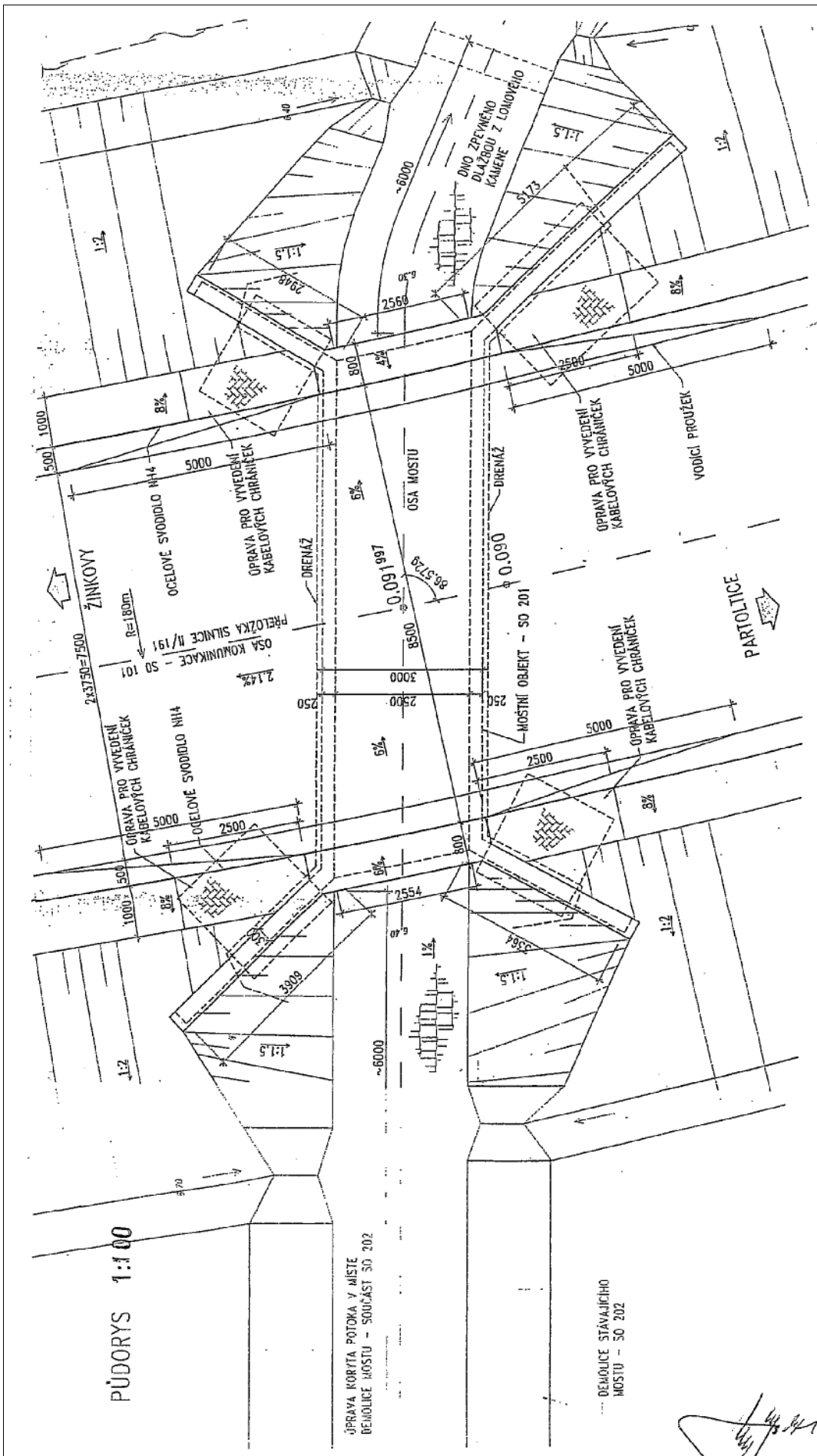
PRŮČNÝ ŘEZ 1:100



PODÉLNÝ ŘEZ 1:100



Schematický náčrt mostu, převzatý z ML, 1.část



Schematický náčrt mostu, převzatý z ML, 2.část