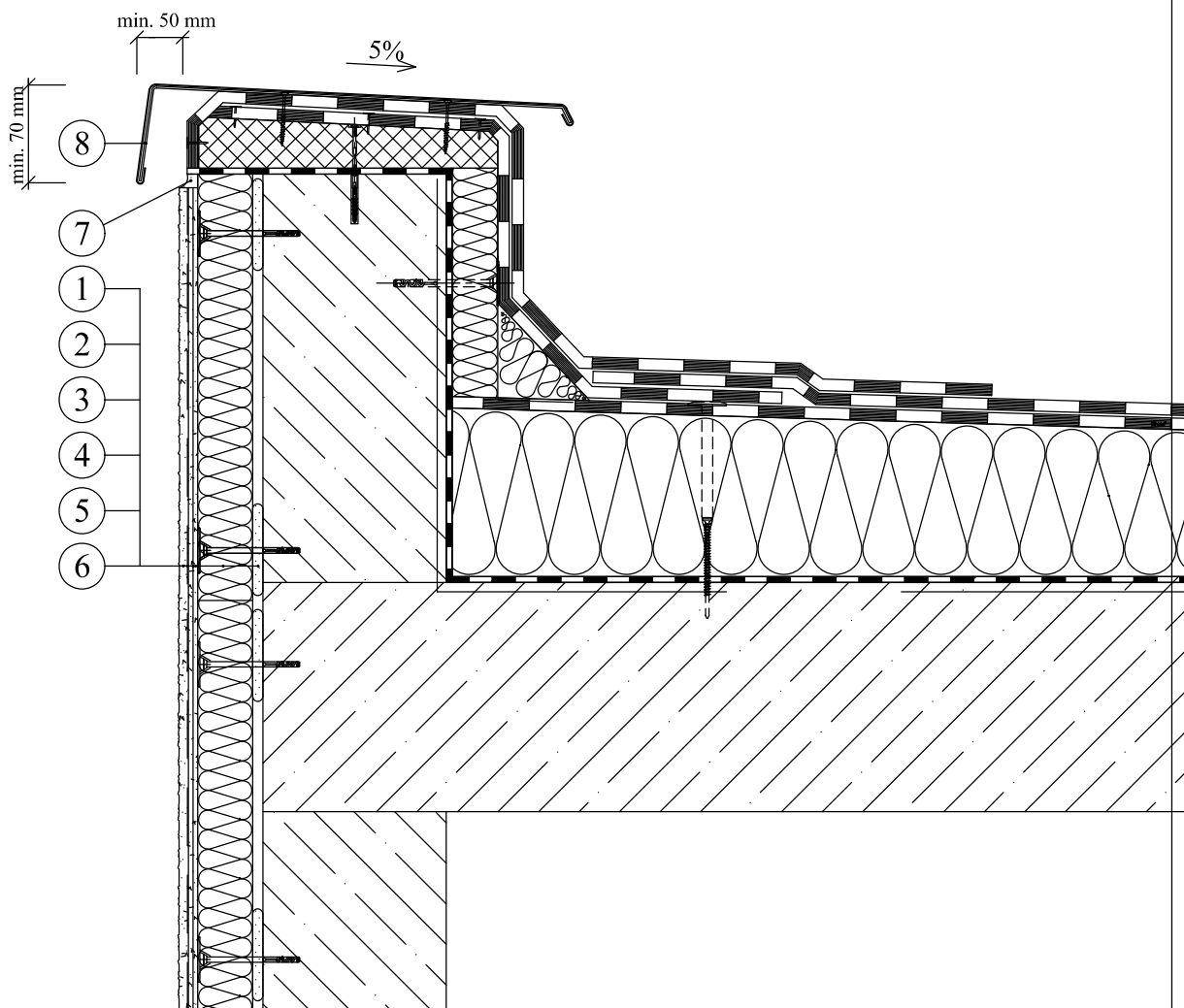


ETICS - detail ploché střechy - atika dle Požárně klasifikačního osvědčení ISO 13785-1 alt. 3



1. Lepicí tmel
2. Tepelná izolace EPS
3. Stěrkový tmel
4. Skleněná síťovina
5. Podkladní nátěr
6. Temkovrstvá omítka
7. Silikonový tmel
8. Oplechování atiky

Poznámka : Provádění ETICS je závazně upraveno českou technickou normou ČSN 73 29 01
Provádění vnějších tepelně izolačních kompozitních systémů - platnou od 1.dubna 2005