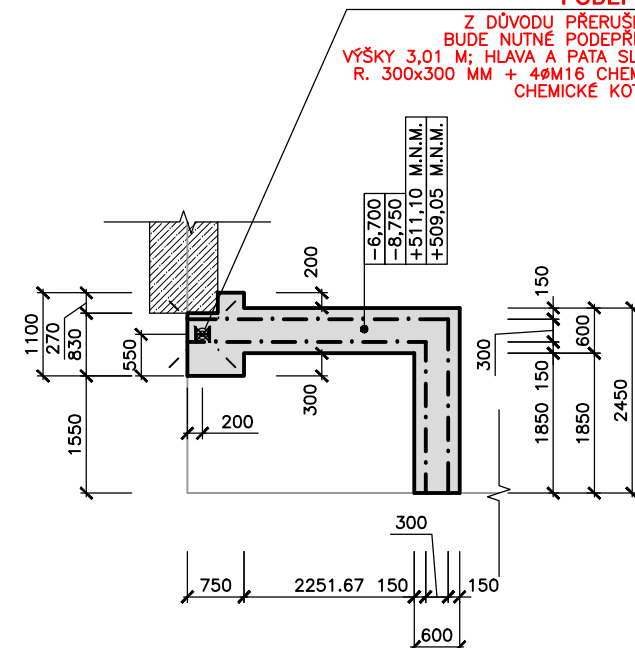
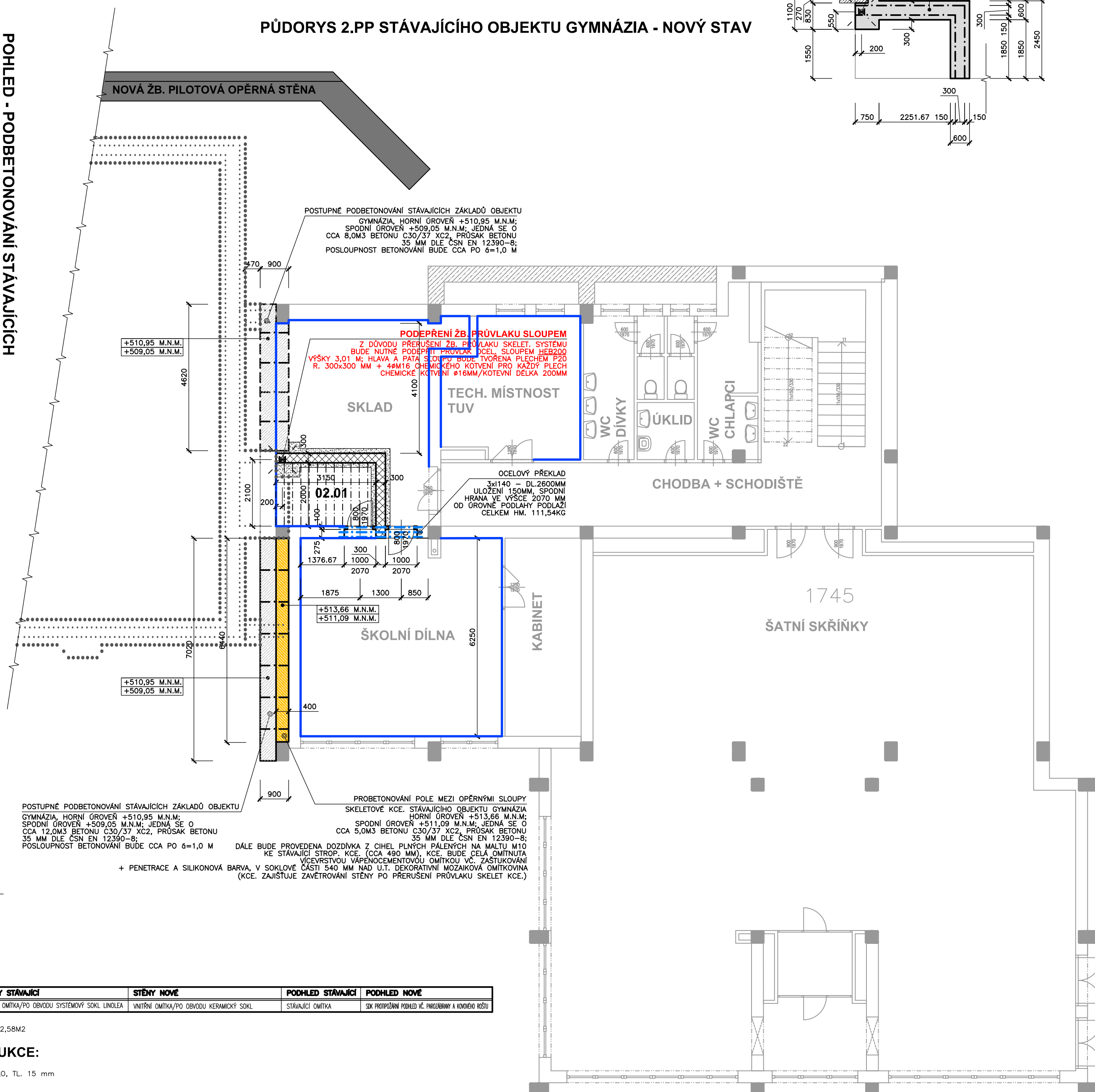
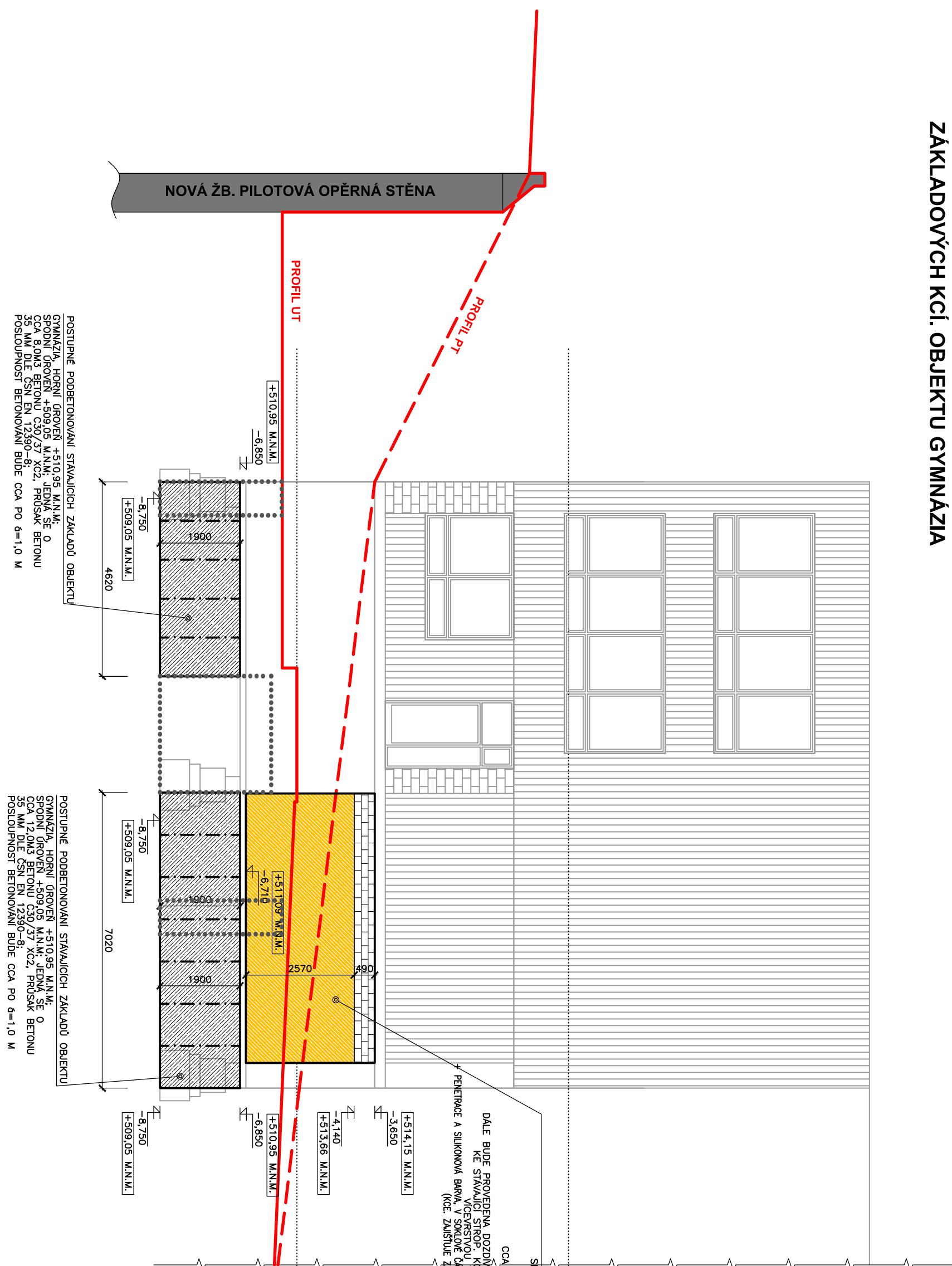


**PODEPŘENÍ ŽB. PRŮVLAKU SLOUPEM**  
 U PRERUŠENÍ ŽB. PRŮVLAKU SKELET. SYSTÉMU  
 JE PODEPŘÍT PRŮVLAK OCEL. SLOUPEM HEB20.  
 A PATA SLOUPU BUDE TVOŘENA PLECHEM P235  
 M16 CHEMICKÉHO KOTVENÍ PRO KAŽDÝ PLECH  
 CHEMICKÉ KOTVENÍ Ø16MM/KOTEVNÍ DÉLKA 200MM



# POHLED - PODBETONOVÁNÍ STÁVAJÍCÍCH ZÁKLADOVÝCH KČÍ. OBJEKTU GYMNAZIA



<b>Č.L.</b>	<b>NÁZEV MÍSTNOSTI</b>	<b>M'</b>	<b>PODLAHA</b>	<b>VSTŘIK STĚNA/JICÍ</b>	<b>STĚNY NOVE</b>	<b>PODHLAD STĚNA/JICÍ</b>	<b>PODHLAD NOVE</b>
02.01	SKLAD	6,30	P6	VNITŘNÍ OMÍTKA/PO OBVOUDU SYSTÉMOVÝ SOKL LINEOLA	VNITŘNÍ OMÍTKA/PO OBVOUDU KERAMICKÝ SOKL	STĚNA/JICÍ OMÍTKA	SOK PRŮPISOVNÝ PODLEH V. PROJEKTOVÝ A KONFIGO ROŠTI
ZÁJMŮVA UŽITNÁ PLOCHA = 493,66 M <sup>2</sup> ZAŠTĚVENÁ PLOCHA TĚLOCVIČNÝ VČ. OPER. STĚNY = 802,58M <sup>2</sup>							

(P6) – NÁŠLAPNÁ VRSTVA – KERAMICKÁ DLAŽBA+LEPIDLO, TL. 15 mm  
– PENETRACE  
– SAMONIVELAČNÍ STĚRKA V TL. ±5,0MM  
– STÁVAJÍCÍ BETONOVÁ MAZANINA  
– STÁVAJÍCÍ HYDROIZOLACE  
– STÁVAJÍCÍ ŽB. ZÁKLADOVÁ DESKA  
– STÁVAJÍCÍ PODSYP  
– STÁVAJÍCÍ TERÉN

POSTUPNÉ PODBETONOVANÍ STAVAJÍCICH ZÁKLADOV OBJEKTU

NOVÉ NOSNÉ CHELNÉ ZDIVO TL. 300MM; PEVNOST BUDIE P15K; VYZDŽENO MALTOU POR TENKE SPÁRY

PROBETONOVANÍ PLOŠ MEZI OPEVNÝMI SÚMRAŽI

SKLONOTNE KOC, STAVAJÍCICH OBJEKTU GLIMPAZA

HORNÍ GROVEN' +013,66 M.N.M.

SPĚVNÍ ORDER +011,09 M.N.M. JEDNÁ SA O

CCA 5,0M3 BETONU C30/37 KČ2, PRŮSAK BETONU

35 MM DLE ČSN EN 12590-8.


PEVNOST BETONOVANÍ BUDIE CCA PO 6-10,0 M

DRÁKE BUDIE PROVĚDENA DOŽIVKA Z ČLH PHLNÝCH NA PÁLENÝCH NA MALTO M10

STAVAJÍCICH OBJEKTU CCA 480 M3. BUDIE CELA OMALTA

VICESTRŮV VÁPENKOCENTOVÝMI OMITKŮV CZ ZÁSTUPKŮV

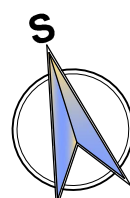
OMITKŮV ZÁSTUPKŮV VYKONÁVÁNÍ PRÁCE PŘI PŘEDVÍRANÍ SKLELET KČ2

- 


- DOPLNĚNÍ PODLAHOVÝCH VRSTEV NAD ZÁKLAD PASEM:**
- NÁŠLAPNÁ VRSTVA - KERAMICKÁ DLAŽBA+LEPIDLO, TL. 15 mm
  - PENETRACE
  - SAMONIVELAČNÍ STĚRKA V TL. ±5,0MM
  - BĚTOVÁ MAZÁNINA TL. 90 MM + KARI SIT R4/150/150; SPODNÍ KRYTÍ 30MM, PŘEVAZ NA 3 OKA (450MM)
  - DOPOJENÍ STAVAJÍCÍ HYDROIZOLACE - 2x ŠS MODIFIKOVANÝ ŠPAST S NOSNOU VLŮŽKOU ZE SKLENĚNÉ TRNANKY; NA HORNÍM PLOVČU OPATŘEN JEMNÝM SEPARAČNÍM PLOVČEM
  - NA HORNÍM PLOVČU JE OPATŘEN SEPARAČNÍ PE FOUL POD NOSNOU ŽDÍM DÍKY HYDROIZOLAČNÍ VRSTVY (ZAJIŠTĚNÍ PROTI MECHANICKÉMU POŠKOZENÍ IZOLACE); HYDROIZOLACE BUDE S ATĚSTEM NA VÝSOKÝ RADONOVÝ INDEX
  - PENETRACE - ASFAŤOVÁ EMULZE...

- 5) SANACE STÁVAJÍCÍCH STĚN OBJEKTU GYMNAZIA:**
- 1) STAVAJÍCÍ STĚNA BUDE OKOPÁNA AŽ NA REŽNÉ ZDVO
  - 2) BUDE PROVEDENA APLIKACE BUDICÍHO PROSTŘEDKEM, PAK DÁL PENETRACE
  - 3) DOJDE LEHKÉMU OMYTÍ VODOU A BUDE APLIKOVÁNO JADRO Z VÁPENOCEMENTOVÉ OMITKY V  $\phi$  TL. 30 MM
  - 4) APLIKACE HYDROKRISTALICKÉHO NÁTERU VE DVOU VRSTVÁCH
  - 5) APLIKOVÁNÁ LEHCENÁ SANACÍ A TEPELNĚ IZOLAČNÍ OMITKA OBOHACENÁ KREMÍKEM V  $\phi$  TL. 25 MM
  - 6) ŠTUKOVÁ VRSTVA
  - 7) MALBA
- PŘESAH HYDROKRISTALICKÉHO NÁTERU OD HRANICE STĚNY POŠKOZENÉ VLHKOSTÍ SE DOPORUČUJE 1,5 AŽ 2 NÁSOBKEM TL. ZASAHENÉ STĚNY VZ. TECHNICKÝCH POSTUPŮ VÝROBCE.

PŘESAŘ HYDROKRISTALICKÉHO NÁTERU OD HRANICE STĚNY POŠKOZENÉ VLHKOSTÍ SE DOPORUČUJE 1,5 AŽ 2 NÁSOBEK TL. ZASAŘENÉ STĚNY VIZ. TECHNOLOGICKÉ POSTUPY VÝROBCE



**TĚLOCVIČNA 1.NP=+0,950=518,75 m.n.m.**



L. BENEDA, stavební a projekční kancelář

HL. PROJ.:	ODP. PROJ.:	VYPRACOVAL:	<b>LUBOŠ BENEDA</b> <b>ČÍŽICKÁ 279, 332 09 ŠTĚNOVICE</b> <b>Č. 13882589 • DIČ: CZ5802771008</b> <b>PROVOZOVNA: ČERNICKÁ 9 A 11</b> <b>301 36 PLZEN</b>	
L. BENEDA	L. BENEDA	F. KUFNER		
OBEC: TACHOV	STAVEBNÍ ÚŘAD: MÚ TACHOV			
INVESTOR: GYMNAZIUM TACHOV, PIONÝRSKÁ 1370, 347 01 TACHOV				
<b>GYMNAZIUM TACHOV</b> <b>VÝSTAVBA TĚLOCVIČNY</b> <b>PO PROVEDĚNÍ STAVBY</b> <b>D. DOKUMENTACE OBJEKTU A TECHNICKÁ DOKUMENTACE ZÁŘEZENÍ</b> <b>D.1.1. ARCHITECTONICKO-STAVEBNÍ ŘEŠENÍ D.1.2. STAVEBNÍ KONSTRUKČNÍ ŘEŠENÍ</b>  <b>PŮDORYS 2.PP STÁVAJÍCÍHO OBJEKTU GYMNAZIA – NOVÝ STAV A</b> <b>POHLED – PŘEBEŽOVÁNÍ STÁVAJÍCÍCH ZAKLADOVÝCH KČÍ. OBJEKTU GYMNAZIA</b>			RAZÍTKO:	
			DATUM:	09.2018
			STUPEŇ:	PP
			Č. ZAKÁZKY:	201804
			FORMÁT:	Bx44
			MĚR.: <b>1:100</b> Č. VÝKR.: <b>11.</b>	