

Depozitář

Hodnoty uvedené v tomto výpisu jsou výsledkem přesných výpočtů, založených na přesném rozmístění svítidel a pevných vztazích mezi nimi navzájem a řešeným prostorem. V praxi se mohou hodnoty odlišovat z důvodů tolerance svítidel, rozmístění svítidel a prvků místnosti, odrazných vlastností a napájecí sítě.

V případě jakékoli změny v řešeném prostoru mající vliv na rozložení intenzity osvětlení a další světelně-technické parametry, je třeba provést nový výpočet osvětlení respektující tyto změny.

Projekt osvětlení zpracován na základě podkladů ze dne 10.11.2017.

Kontaktní osoba:

Datum: 10.11.2017
Zpracovatel: Ing. Jiří Novák

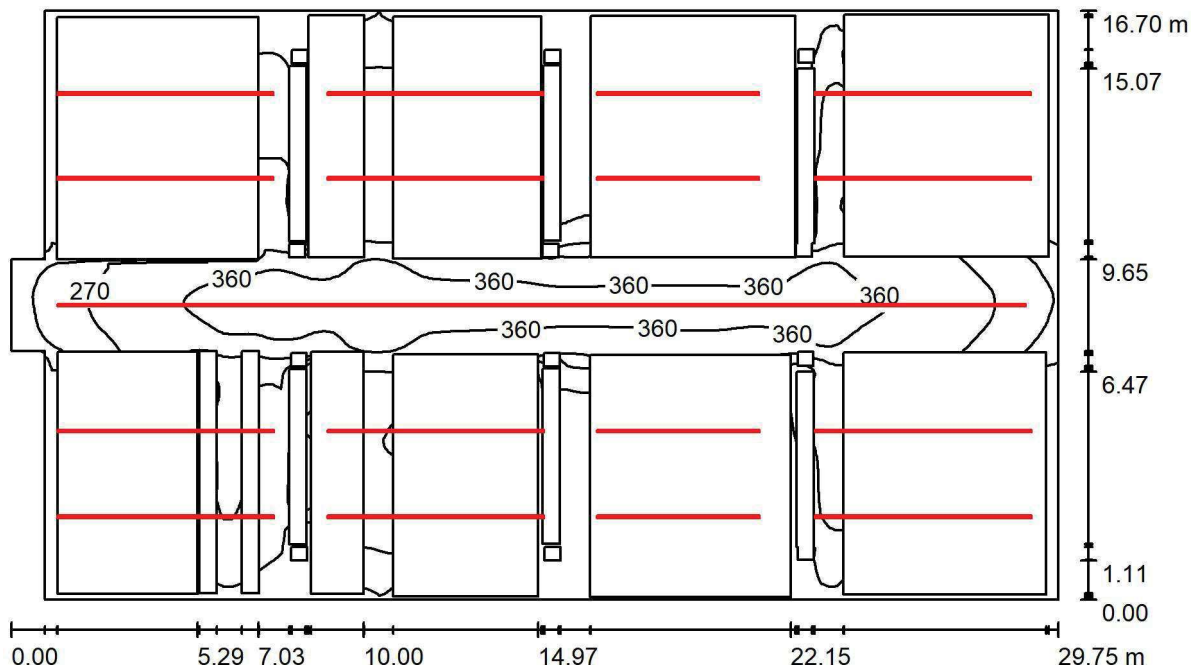
Zpracovatel Ing. Jiří Novák
Telefon +420 605 926 999
Fax +420 326 375 510
e-mail novak@vyrych.cz

Obsah

Depozitář	
Titulní strana projektu	1
Obsah	2
1NP - depozitář	
Shrnutí	3
Svítidla (situační plán)	4
Výpočtové plochy (přehled výsledků)	5

Zpracovatel Ing. Jiří Novák
 Telefon +420 605 926 999
 Fax +420 326 375 510
 e-mail

1NP - depozitář / Shrnutí



Výška místnosti: 3.320 m, Montážní výška: 3.320 m, Činitel údržby: 0.75

Hodnoty v Lux, Měřítko 1:215

Plocha	ρ [%]	E_m [lx]	E_{min} [lx]	E_{max} [lx]	E_{min} / E_m
Uživatelská úroveň	/	226	9.79	433	0.043
Podlaha	20	222	15	428	0.066
Strop	70	491	59	2398	0.120
Stěny (10)	50	109	7.09	1045	/

Uživatelská úroveň:

Výška: 0.010 m
 Rastr: 128 x 128 Body
 Okrajová zóna: 0.000 m

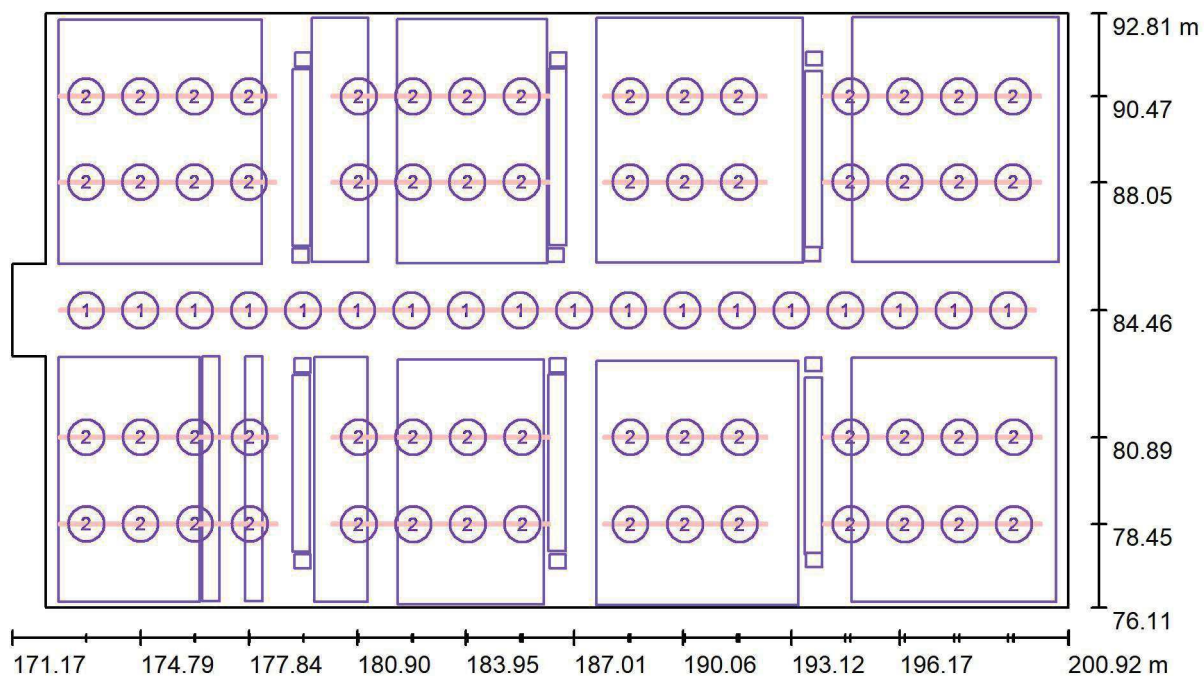
Kusovník svítidel

Č.	ks	Označení (Opravný faktor)	Φ (Svítilo) [lm]	Φ (Zdroje:) [lm]	P [W]
1	18		4145	4144	35.0
2	60		8292	8289	70.7
Celkem:			572126	571932	4872.0

Specifický příkon: $10.08 \text{ W/m}^2 = 4.45 \text{ W/m}^2/100 \text{ lx}$ (Základní plocha: 483.43 m^2)

Zpracovatel Ing. Jiří Novák
 Telefon +420 605 926 999
 Fax +420 326 375 510
 e-mail [redacted]

1NP - depozitář / Svítidla (situační plán)



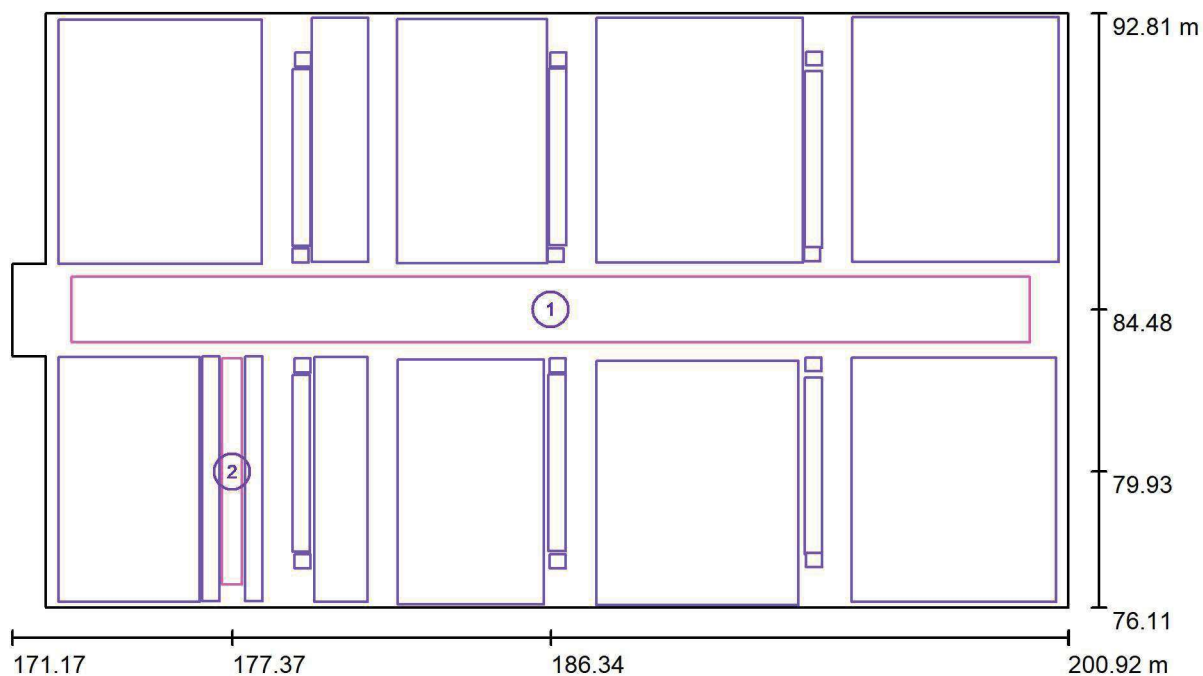
Měřítko 1 : 213

Kusovník svítidel

Č.	ks	Označení
1	18	[redacted]
2	60	[redacted]

Zpracovatel Ing. Jiří Novák
 Telefon +420 605 926 999
 Fax +420 326 375 510
 e-mail

1NP - depozitář / Výpočtové plochy (přehled výsledků)



Měřítko 1 : 213

Seznam výpočtových ploch

Č.	Označení	Typ	Rastr	E_m [lx]	E_{min} [lx]	E_{max} [lx]	E_{min} / E_m	E_{min} / E_{max}
1	depozitář (200lx)	svisle	64 x 4	369	243	455	0.658	0.534
2	depozitář (200lx)	svisle	2 x 16	204	124	269	0.610	0.462

Shrnutí výsledků

Typ	Pocet	Průměr [lx]	Min [lx]	Max [lx]	E_{min} / E_m	E_{min} / E_{max}
svisle	2	358	124	455	0.35	0.27