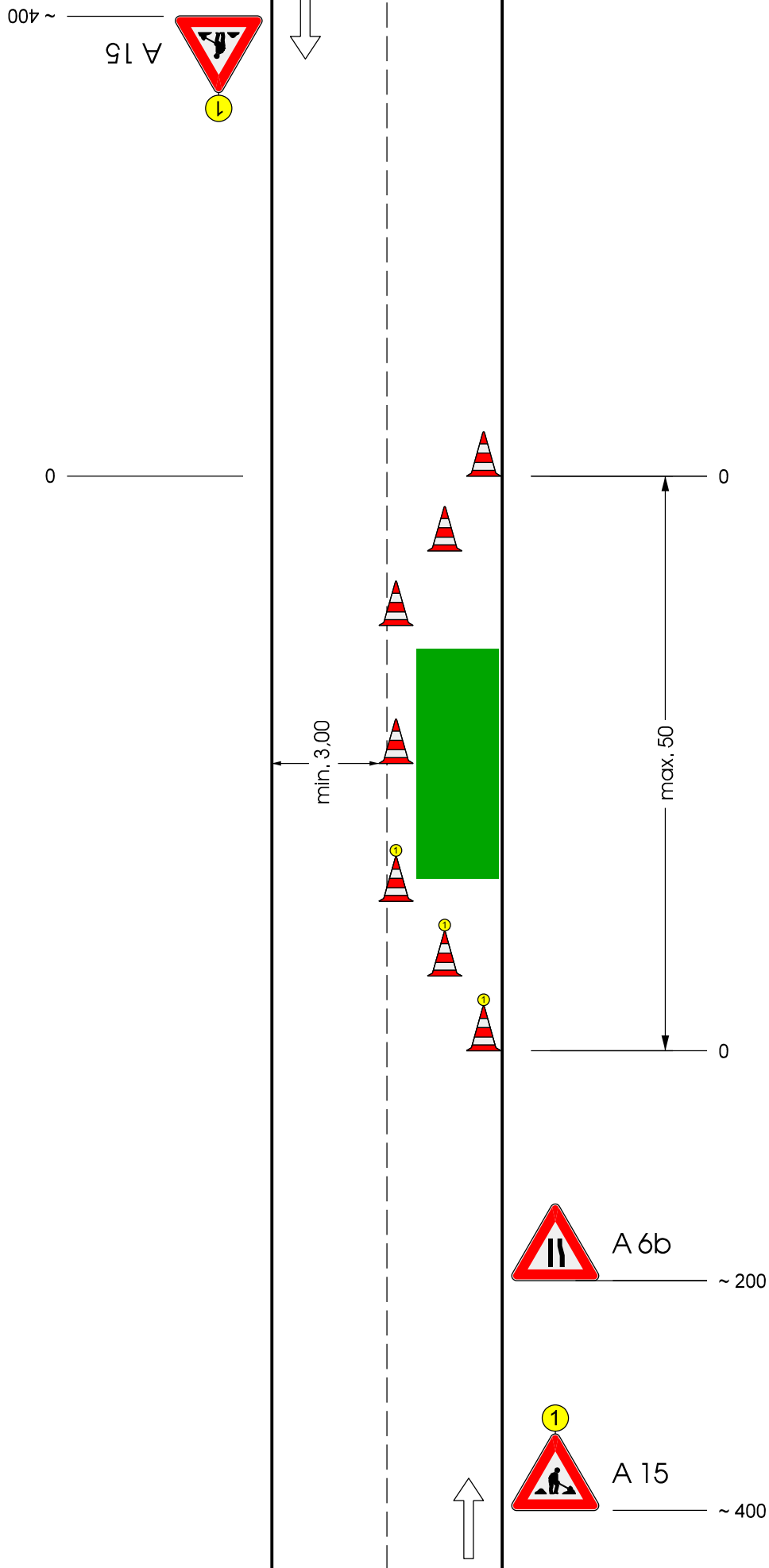


Schéma C/11

Operativní pracovní místo.



uzávěra dopravními kužely
(výška min. 0,5 m)

příčná uzávěra
odstup podélně 1 - 3m
příčně 0,6 - 1m

podélná uzávěra
odstup max. 6m

příčná uzávěra
odstup podélně 1 - 3m
příčně 0,6 - 1m
výstražné světlo typu 1

výstražné světlo typu 1
nebo značka umístěna na fluorescenčním
žlutozeleném podkladu, v protisměru shodně

vzdálenosti v metrech