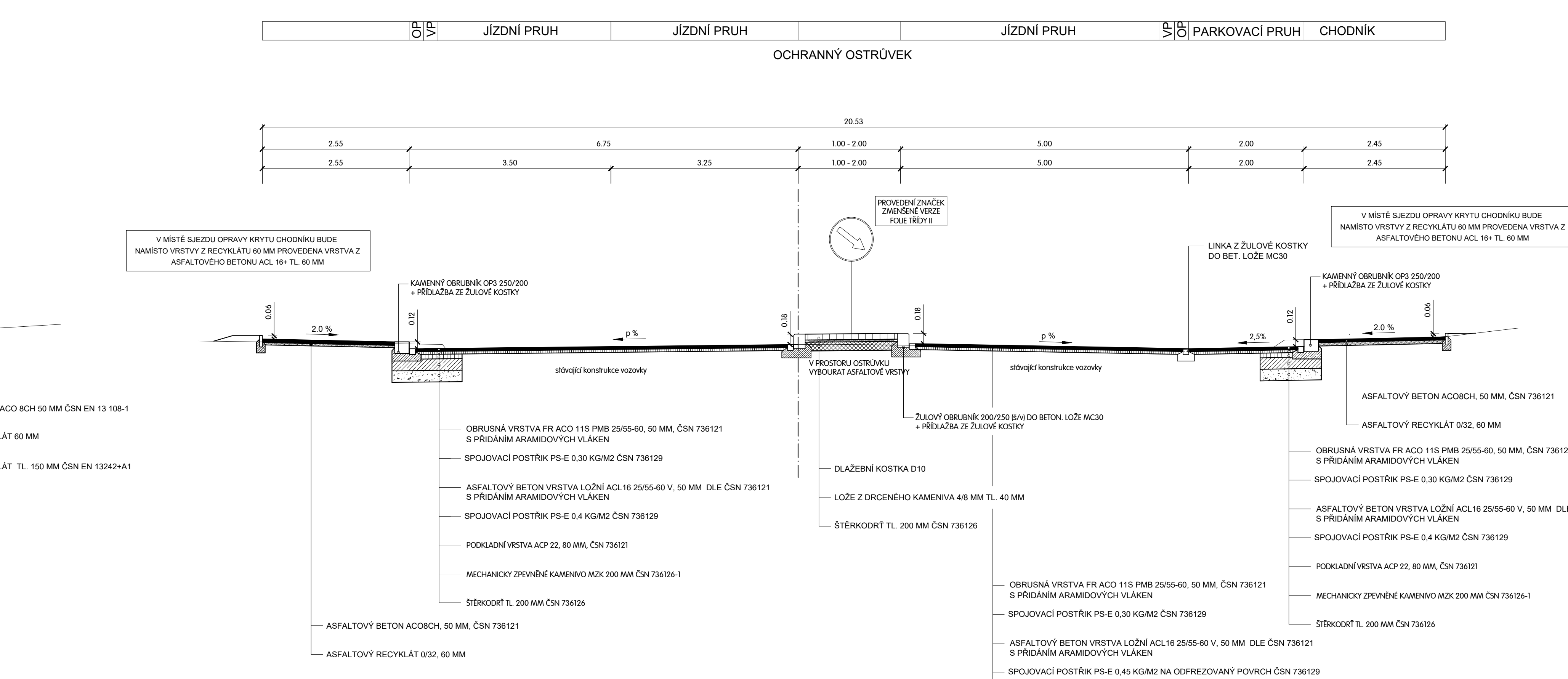
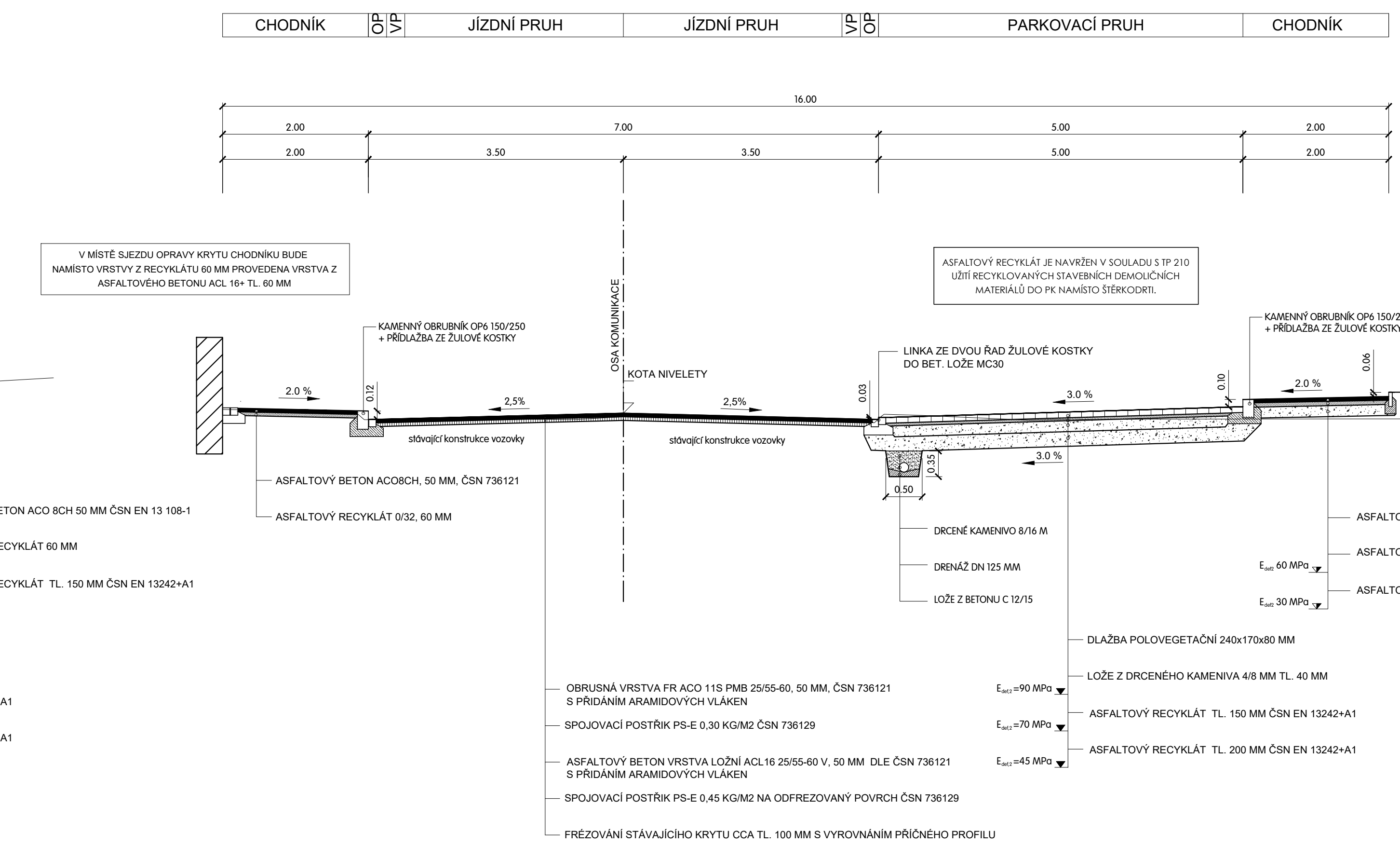
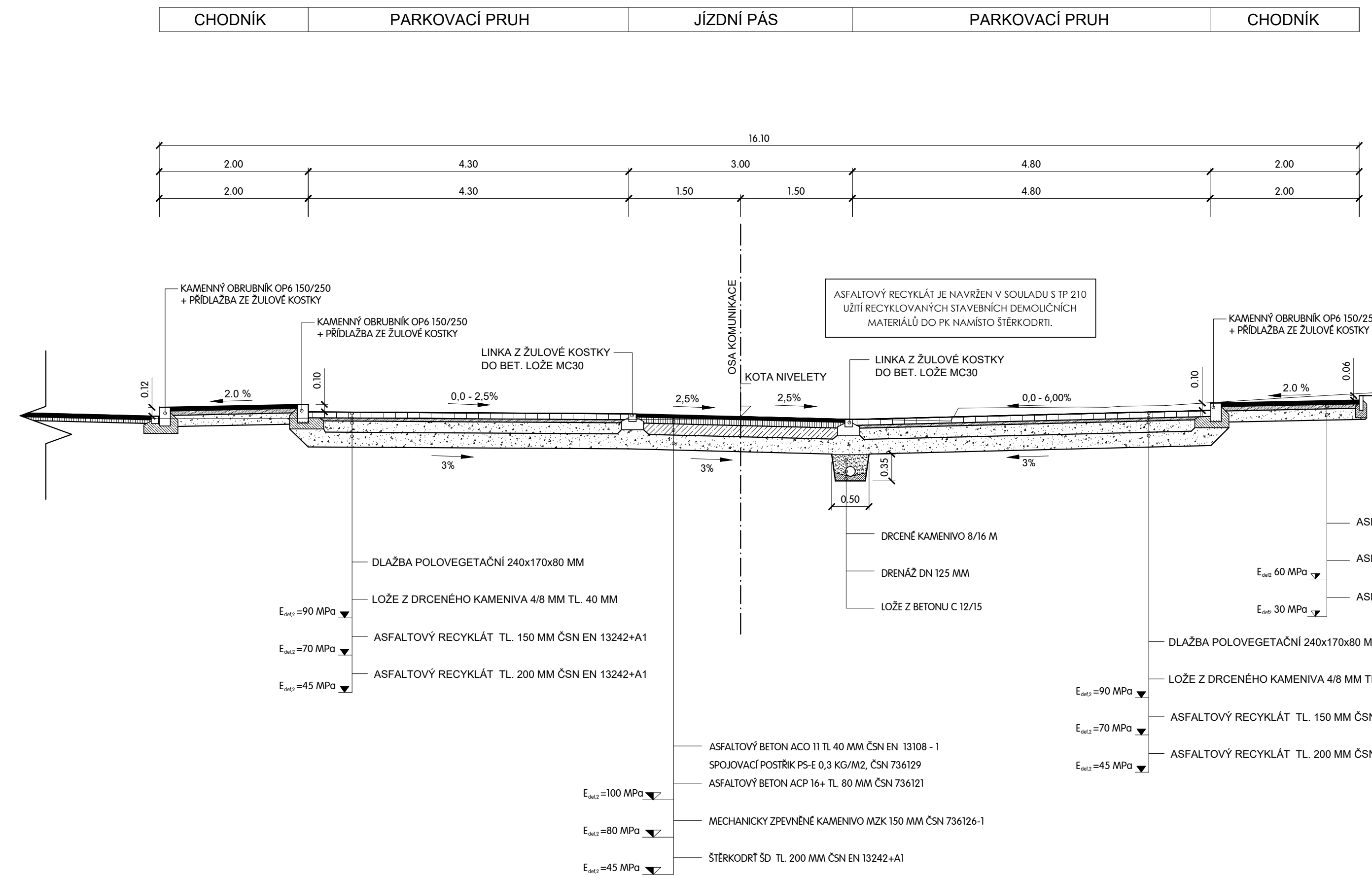


VZOROVÝ PŘÍČNÝ PROFIL - PARKOVIŠTĚ

VZOROVÝ PŘÍČNÝ PROFIL - SILNICE III/19122

OCHRANNÝ OSTRŮVEK - PŘECHOD PRO CHODCE



KONSTRUKCE V MÍSTĚ SJEZDU

ASFALOVÝ BETON ACO 8CH 50 MM ČSN EN 13 108-1

SPOJOVACÍ POSTŘÍK PS-E 0,3 KG/M2, ČSN 736129

ASFALOVÝ BETON ACP 16+ TL. 80 MM ČSN 736121

ASFALOVÝ RECYKLÁT TL. 150 MM ČSN EN 13242+A1

ASFALOVÝ RECYKLÁT TL. 200 MM ČSN EN 13242+A1

E<sub>asf</sub> = 100 MPa

E<sub>asf</sub> = 80 MPa

E<sub>asf</sub> = 45 MPa

VED. PROJEKTANT	ZODP. PROJEKTANT	VYPRACOVAL	KRESLIL
ING. TOMÁŠ MACÁN	ING. TOMÁŠ MACÁN	ING. TOMÁŠ MACÁN	ING. TOMÁŠ MACÁN
KRAJ	PLZEŇSKÝ	KAT. ÚZEMÍ	KLATOVY
OBJEDNATEL	MĚSTO KLATOVY, SÚSPK	FORMÁT	A4
AKCE		DATUM	IV/19
		ÚČEL	DSP, PDPs
		ČÍS. ZAKÁZKY	1719
		MĚŘÍTKO	1 : 50
		ČÍS. PŘÍLOHY	
		ČÍS. KOPIE	

III/19122 KLATOVY  
ULICE MAXIMA GORKÉHO, OPRAVA

VZOROVÉ PŘÍČNÉ PROFILY

**MACÁN PROJEKCE DS s.r.o.**  
K PILE 939/II, KLATOVY 339 01  
tel. 376315118  
projekceds@projekceds.cz

TOTO DOKUMENTACE VYŠE UVEDENÉHO PŘEDCH. E. OSOBNĚ VYKONANÝM INŽENÝR. MACÁN PROJEKCE DS s.r.o. OBJEDNATEL TUTO DOKUMENTACI JE OPRAVENĚN A VYJÍTKY V ÚZELNÍM VÝKRESU A Z ÚZELNĚ SÁLOVÝM JINÉ OSOBY JAK PŘÍKAZNÍK TAK FYZICKÉ NEBO JINÉ PŘEDCHOZÍHO VÝKONOVÉHO SOULADU OBJEDNATEL OPRAVNĚNÍ TUTO DOKUMENTACI ANI JEJÍ ČÁSTI VYŠETŘ. KOPÍROVAT NEBO ZPĚČITĚLIT. BEZ PÍS. SOUHLASÍ.