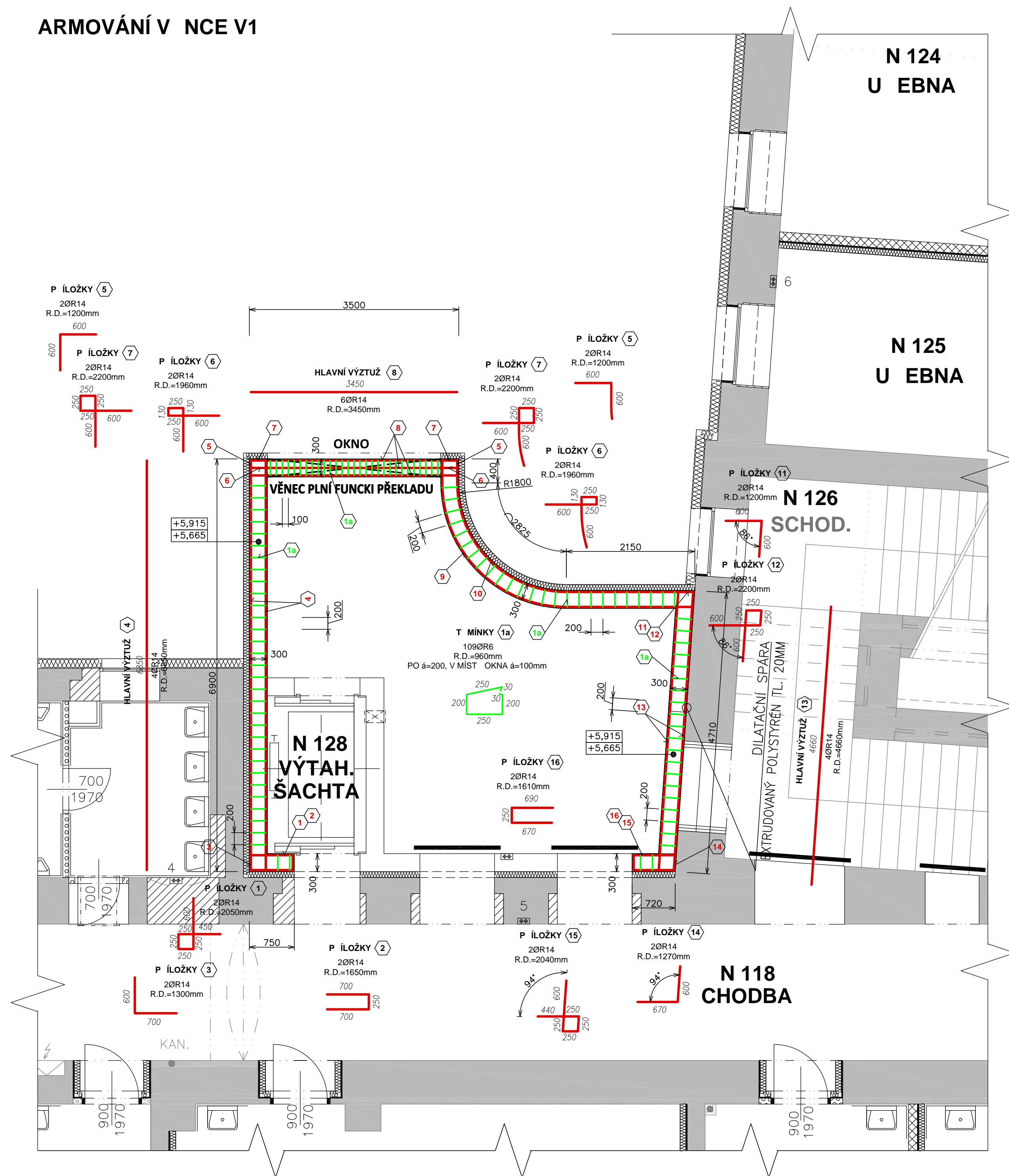


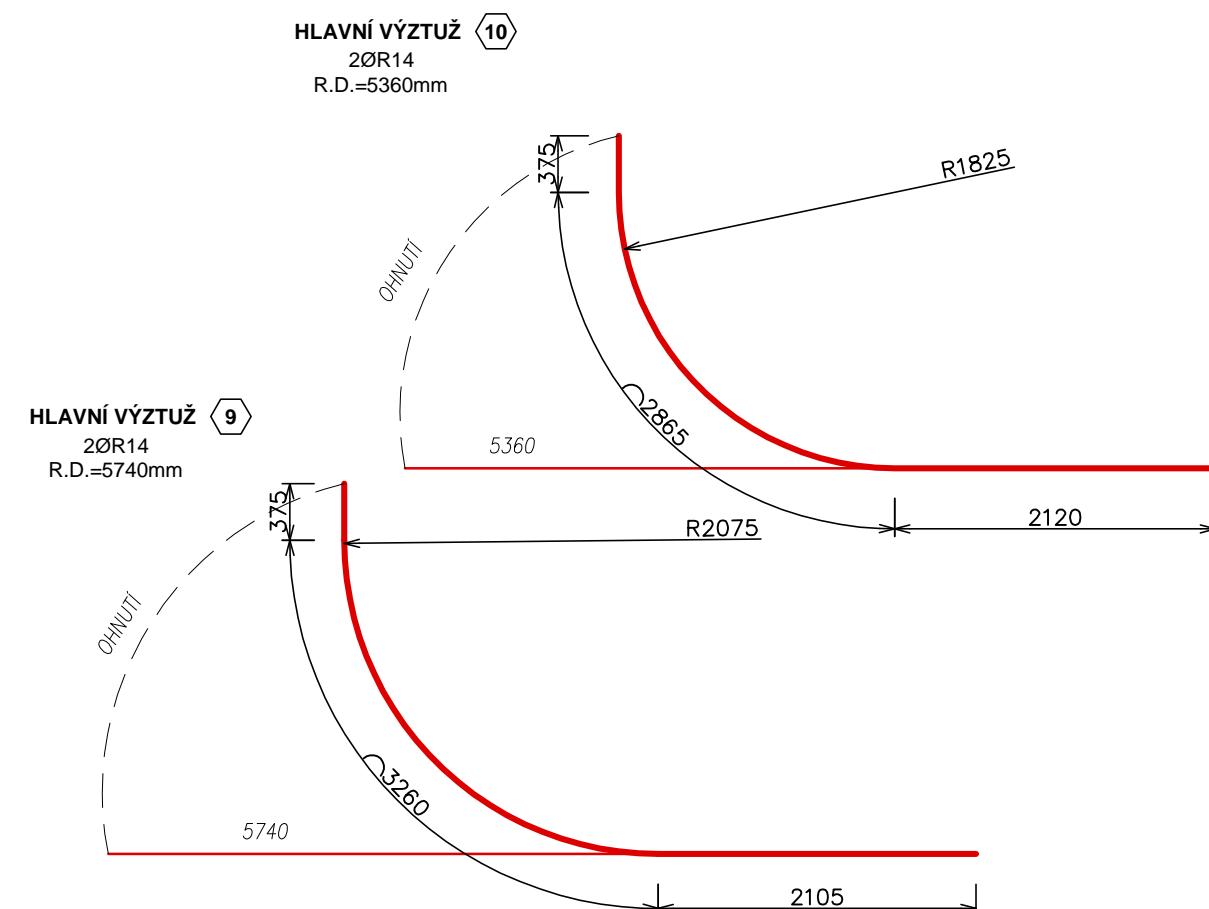
## ARMOVÁNÍ V NCE V1



## VÝKAZ ARMATURY - ARMOVÁNÍ V NCE V1

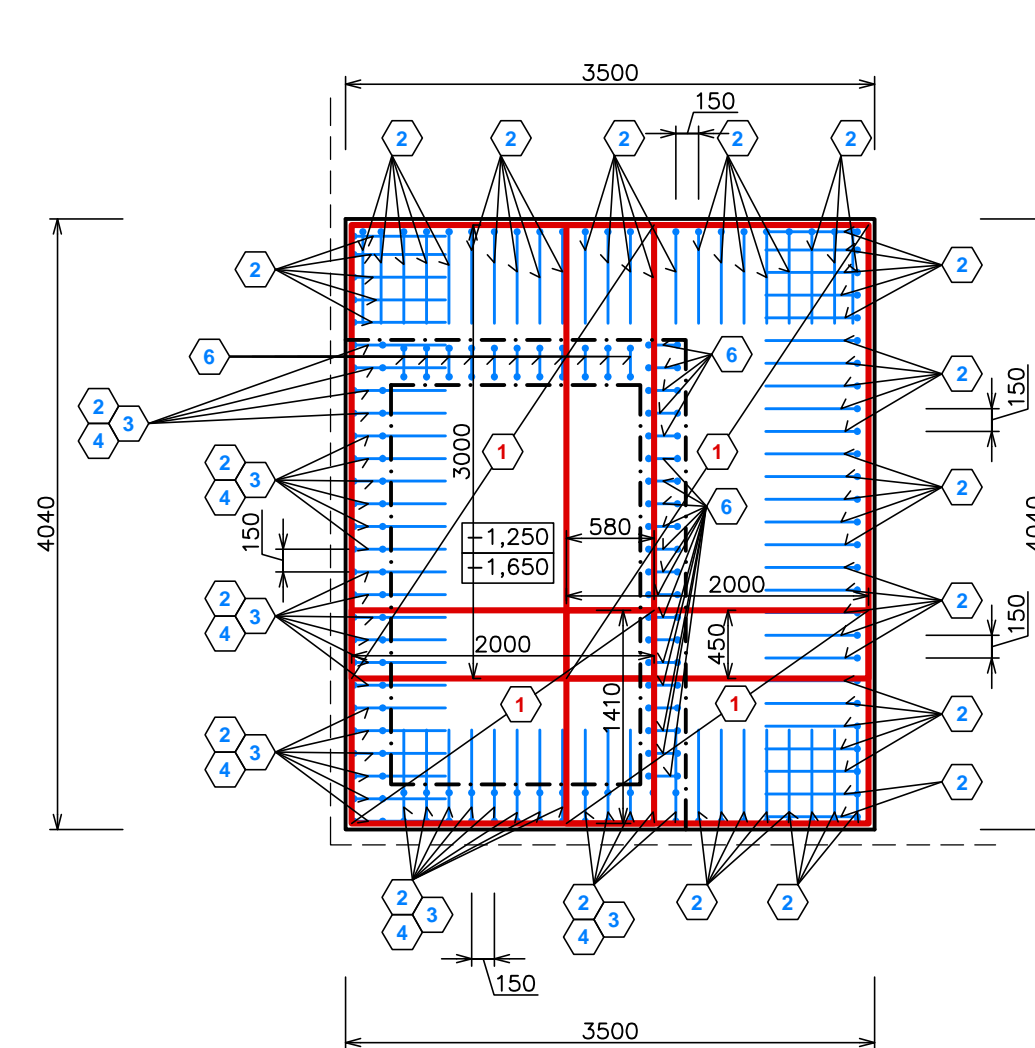
OZN.	PROFIL (mm)	R.D. (m)	POČET KUSŮ	HMOTNOST	CELKOVÁ HMOTNOST Kg
1	PŘÍLOŽKA ØR14	2,050	2	1 210 kg/m	4,96
2	PŘÍLOŽKA ØR14	1,650	2	1 210 kg/m	4,00
3	PŘÍLOŽKA ØR14	1,300	2	1 210 kg/m	3,15
4	HLAVNÍ VÝZTUŽ ØR14	6,850	4	1 210 kg/m	33,16
5	PŘÍLOŽKA ØR14	1,200	4	1 210 kg/m	5,81
6	PŘÍLOŽKA ØR14	2,200	4	1 210 kg/m	10,65
7	PŘÍLOŽKA ØR14	1,960	4	1 210 kg/m	9,49
8	HLAVNÍ VÝZTUŽ ØR14	3,450	6	1 210 kg/m	25,05
9	HLAVNÍ VÝZTUŽ ØR14	5,740	2	1 210 kg/m	13,89
10	HLAVNÍ VÝZTUŽ ØR14	5,360	2	1 210 kg/m	12,97
11	PŘÍLOŽKA ØR14	1,200	2	1 210 kg/m	2,90
12	PŘÍLOŽKA ØR14	2,200	2	1 210 kg/m	5,32
13	HLAVNÍ VÝZTUŽ ØR14	4,660	4	1 210 kg/m	22,56
14	PŘÍLOŽKA ØR14	1,270	2	1 210 kg/m	3,07
15	PŘÍLOŽKA ØR14	2,040	2	1 210 kg/m	4,94
16	PŘÍLOŽKA ØR14	1,610	2	1 210 kg/m	3,90
1a	TRŽMIČKY ØR8	0,950	109	0,222 kg/m	23,23

CELKOVÁ HMOTNOST ARMATURY – 159,05kg  
DODRŽET KRYTÍ VÝZTUŽE VĚNCŮ 25MM  
CELKOVÁ KUBATURA BETONU – 1,98m3  
PRO BETONÁŽ UŽIT BETON C25/30

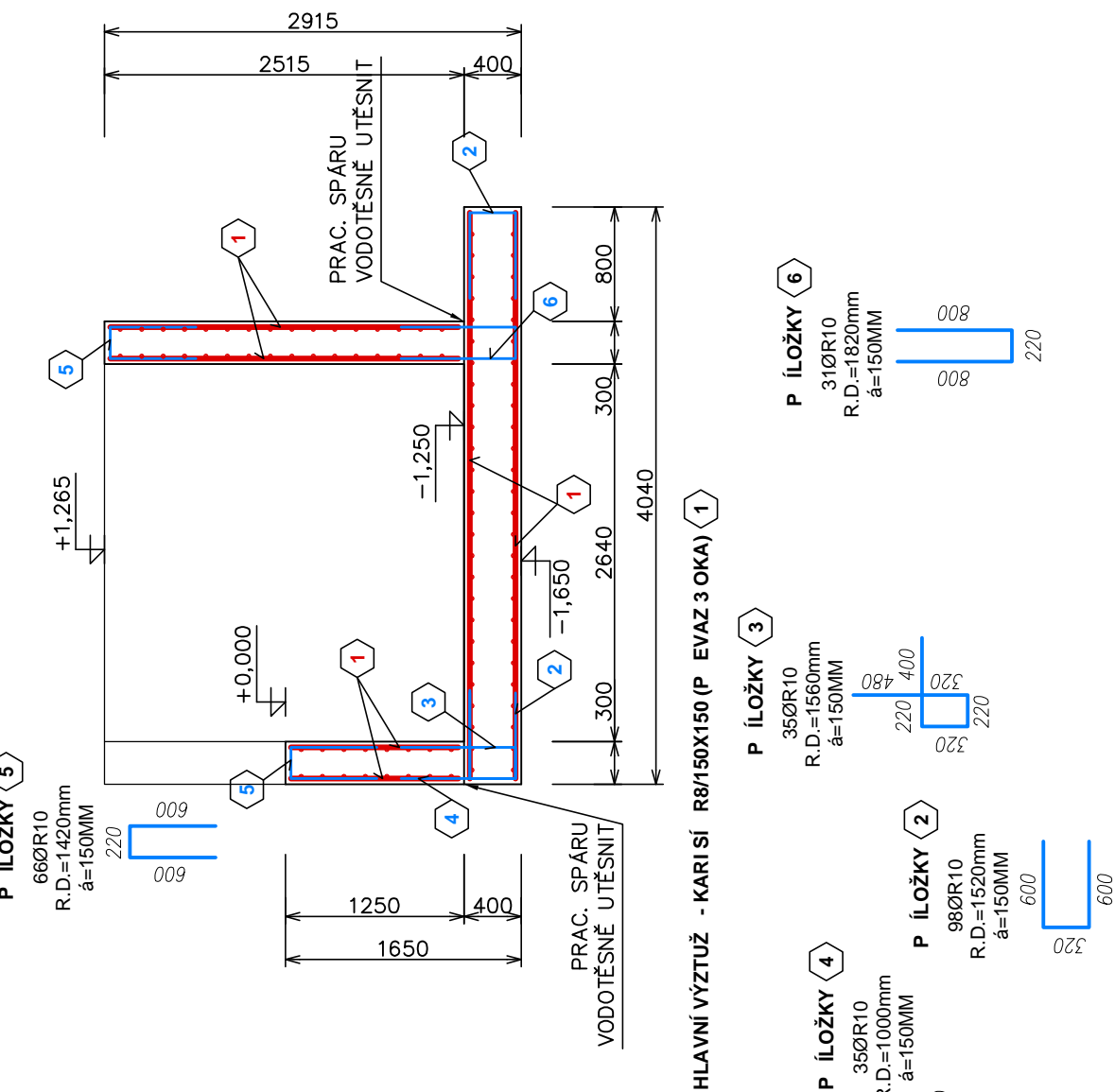


## ARMOVÁNÍ PATY VÝTAHOVÉ ŠACHTY

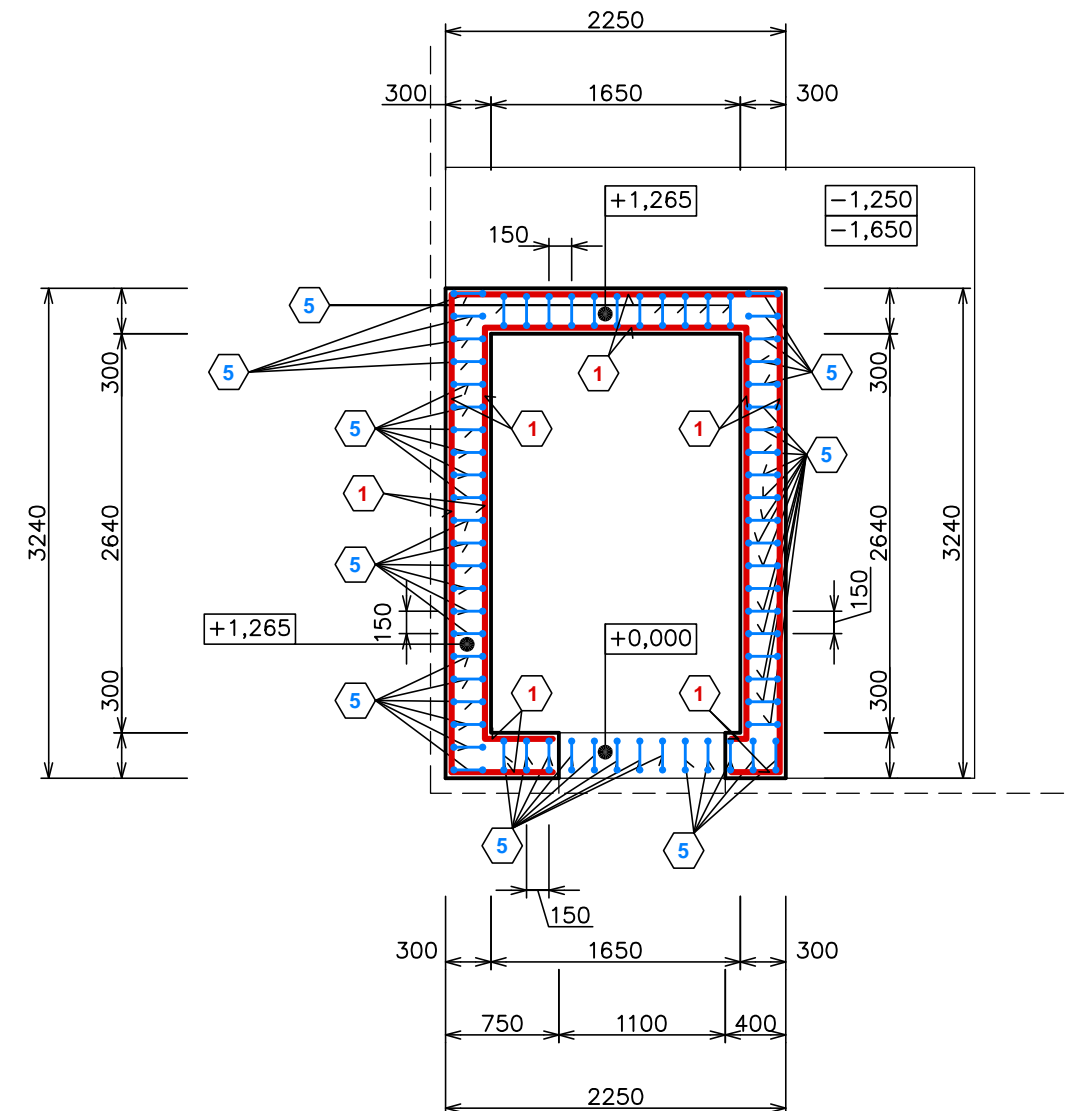
## P DORYS ZÁKLADOVÉ DESKY



## EZ



## P DORYS ST N PATY VÝTAHOVÉ ŠACHTY



## VÝKAZ ARMATURY - PATA VÝTAHOVÉ ŠACHTY

OZN.	PROFIL (mm)	R.D. (m)	POČET KUSŮ	HMOTNOST	CELKOVÁ HMOTNOST Kg
1	KARI SÍŤ R8 15x150		92,42M2	5,400 kg/m2	499,07
2	PRÍLOŽKA ØR10	1,520	98	0,617 kg/m	91,90
3	PRÍLOŽKA ØR10	1,560	35	0,617 kg/m	33,69
4	PRÍLOŽKA ØR10	1,000	35	0,617 kg/m	21,60
5	PRÍLOŽKA ØR10	1,420	66	0,617 kg/m	57,83
6	PRÍLOŽKA ØR10	1,820	31	0,617 kg/m	34,81
	NESPECIFIKOVANÁ POMOCNÁ ÚSTROJ				150,00

CELKOVÁ HMOTNOST ARMATURY – 888,90kg  
DODRŽET KRYTÍ VÝZTUŽE 40MM  
CELKOVÁ KUBATURA BETONU – 15,16m3  
PRO BETONÁŽ UŽIT BETON XC4 C30/37  
VEŠKERÉ PRACOVNÍ SPÁRY MUSÍ BYT VODONEPROPUSTNÉ

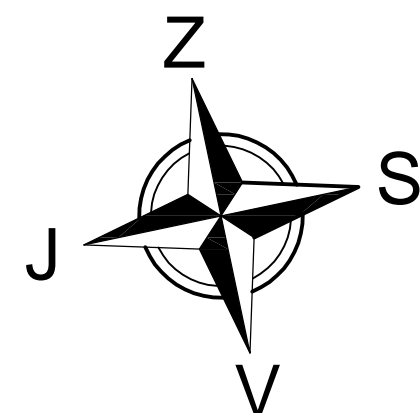
**POZNÁMKY:**


- o ZASTROPENÍ VÝTAHOVÉ ŠACHTY BUDE PROVEDENO ŽB. K IŽEM VYZTUŽENOU STROPNÍ DESKOU TL. 150 MM Z BETONU C25/30 P DORYSNÉHO ROZM RU 2250x3240 MM; VYZTUŽENÍ BUDE PROVEDENO KARI SÍŤ R8/100x100 P I SPODNÍM A HORNÍM POVRCHU, P EVAZ NA 3 OKA, KRYTÍ 25 MM

**SOU ÁSTÍ TÉTO VE EJNÉ ZAKÁZKY NEJSOU:**

- ŽÁDNÉ FASÁDY (ULI NÍ ANI DVORNÍ)
- ZATEPLENÍ FASÁDY (DVORNÍ)
- ODSTRAN NÍ OMÍTEK FASÁDY
- LEŠENÍ FASÁDY
- OKENNÍ PARAPETY VN JŠÍ
- ST EŠNÍ SVODY
- PODHLEDY - (O2) A (O9) V 1.NP A 2.NP  
(POD ŽB STROPY)
- ŽALUZIE

**OKNA A MÍŽE Z STÁVAJÍ SOU ÁSTÍ VE EJNÉ ZAKÁZKY.**



		L. BENEDA, stavební a projekční kancelář	
VED. PROJ.: L. BENEDA	ODP. PROJ.: M. SMUTNÝ	VYPRACOVAL: FILIP KUFNER	<b>LUBOŠ BENEDA</b> <b>ČIŽICKÁ 279, 332 09 STĚNOVICE</b> <b>IC: 13882589 • DIČ: CZ500721008</b> <b>PROVOZOVNA: CERNICKÁ 9 A 11</b> <b>301 36 PLZEN</b>
OBEC: PLZEŇ	STAVEBNÍ ÚŘAD: ÚMO PLZEŇ 3		
INVESTOR: KONZERVÁTOR PLZEŇ, KOPECKÉHO SÁDY 10, 301 00 PLZEŇ			RAZITKO:  DATUM: 12.2018 STUPEŇ: PROJEKT Č. ZAKÁZKY: 201805 FORMÁT: BxA4
<b>KONZERVÁTOR PLZEŇ,</b> <b>TYLOVA 15 – REKONSTRUKCE OBJEKTU</b> <b>PROJEKTOVÁ DOKUMENTACE</b> D.1.1) ARHITEKTONICKO – STAVEBNÍ ŘEŠENÍ D.1.2) STAVEBNÍ KONSTRUKČNÍ ŘEŠENÍ			
ŽB. VĚNEC V1, ARMOVÁNÍ PATY VÝTAHOVÉ ŠACHTY			MĚR: 1:50 Č. VÝKR: <b>D.1.1-2) 35</b>