

Technická zpráva
k stavebnímu objektu "Přístavba 5 učeben"

3



V Plzni 03/1993

Vypracoval : Ing. Cimický *Cimický*

Ing. JOSEF CIMICKÝ
stavební projektce
U Českého dvora 41
317 02 PLZEŇ
TEL.: 012/453 33

Technická zpráva

Účel objektu - objekt přístavby 5 učeben bude sloužit pro zajištění učebnové části Středního odborného učiliště zemědělského v Blovicích.

Stavební objekt je navržen dle Typizační směrnice "Střední odborná učiliště-upravené znění", s tím, že je přihlédnuto ke konkrétním podmínkám místa stavby.

Užitková plocha - 1232, 18 m²

Zastavěná plocha - 362, 39 m²

Obestavěný prostor - 6760, 63 m³

Rozdělení prostorů dle funkce:

- 1.NP - vstup, hala, šatna s botárnou, kotelna, učebna, kabinet, schodiště
- 2.NP - hala, kabinet, učebna, učebna, kabinet, sborovna, schodiště
- 3.NP - hala, kabinet, učebna, učebna, kabinet, písárna, schodiště
- 4.NP - posilovna, schodiště, půda

Architektonické, výtvarné a funkční řešení:

Přístavba je řešena jako třípodlažní, nadzemní stavba s podkrovím, obdélníkového půdorysného tvaru, zastřešená sedlovou střechou. Nový objekt bude oddělen od stávajícího objektu Domova mládeže dilatací. Průčelí objektu bude rozčleněno dřevěnými okny a vchodovými dveřmi.

Přístavba je navržena ve stylu sousedního objektu stávajícího, který byl postaven na začátku století.

Orientace ke světovým stranám - vychází z možnosti umístění učeben. Učebny jsou umístěny v západní a východní části objektu. Severně od přístavby je sousedící objekt p.Lásky. Východně od objektu je plot, oddělující pozemek učiliště od ulice Kamenického. Jižně od přístavby je stávající objekt. Západně od objektu je volný pozemek učiliště, zde se v budoucnu předpokládá výstavba tělocvičny.



Denní osvětlení bude zajištěno okny dřevěnými 1500/2400 dle uvažované směrnice. Proti oslunění budou do oken navrženy lamelové žaluzie.

Popis technického řešení

Objekt je řešen jako trojtrakt s nosným vertikálním zděným systémem, horizontální nosný systém budou tvořit stropní panely železobetonové - PREFA Hýskov Plzeň. K překonání výškových rozdílů bude sloužit dvouramenné železobetonové schodiště. Nová konstrukce střechy bude tvořena dřevěným sbíjeným krovem.

Terénní úpravy - před prováděním vlastních výkopových prací budou provedeny hrubé terénní úpravy, t.j. sejmutí ornice a snížení a vyrovnaní terénu pro založení hlavní výkopové figury

Výkopy - budou provedeny výkopové práce - t.j. rýhy pro základové pasy. Úroveň založení základové spáry a způsob založení je dán inženýrsko-geologickým průzkumem. V objektu budou jámy pro šachty.

Základy Budou provedeny betonové základové pasy s možností proložením kamenem

Vodotěsná izolace - předpokládá se užití asfaltové izolace typu Bitagit. Dle výsledků průzkumu na výskyt Radonu, bude upřesněna v realizačním projektu stavby

Izolace tepelná - objekt je zateplen dle ČSN 730540 Změna 4- Tepelné technické vlastnosti stavebních konstrukcí a budov.
Jsou navrženy tepelné izolace typu polystyrén resp. ORSIL, PREFIZOL, ROTAFLEX.

Izolace protikročejová - všechny podlahy jsou navrženy jako plovoucí, zvukoizolační podložka typu ROTAFLEX (IZOPLAT, STAPLE)

Nosné konstrukce - podrobně popsány v kapitole Nosné konstrukce
- zpracoval ing. Kobza



Zdivo obvodové - je navrženo jako vrstvené (sendvičové), složené ze 3 částí - vnější část je izolační přízdívka z cihel typu CDM, chrání izolant typu polystyrén tl. 100 mm. Třetí vrstvu tvoří nosná část z cihel voštinových. Přízdívka je kotvena k nosné konstrukci pomocí mosazných spon. Tento systém je navržen dle výrobce cihelných výrobků Jihočeských cihelen.

Příčky - jsou navrženy z cihel CDM na MVC 2,5

Nosné vnitřní zdivo - je navrženo z cihel. tvarovek typu CV-cihel voštinových, alternativně z cihel CDM (plných cihel)

Stropní konstrukce - stropy jsou navrženy z železobetonových panelů typu SPIROLL řepjatých - PREFA Hýskov

Úpravy povrchů - podlahy - keramická dlažba
- PVC

stěny - vápenocementové, štukové

obklady - u umyvadel v=1500 mm - bělninové

olejový nátěr - v šatnách do výše v=2000 mm

Výplně otvorů - okna - zdvojená, dřevěná, průhledné sklo, typová 1500/2400 s možností místní výroby v truhlářské dílně v Blovicích
dveře - vchodové, součástí vstupní vchodové kovové prosklené stěny - atypické
- únikové z šachty - dřevěné, atypické, zateplené polystyrénem
- vnitřní dveře - typové, dřevěné do učeben šířky 900 mm
- požární dveře - na schodišti, se sklem s příslušnou požární odolností - výrobce požárních dveří - Jihočeské dřevařské závody

vnitřní okna - pevný okenní pás se sklem protipožárním, osazení mezi sborovnou (šatnou, kotelnou, písárnou) a halou, určený k prosvětlení haly



- úpravy pro invalidní občany - Ø
- údaje o technickém vybavení objektu - viz zprávy specialistů
- výrobky tesařské budou provedeny - sbíjený krov dřevěný se střešní krytinou typu ALUKRYT na bednění tl. 22 mm
- výrobky truhlářské - kryty radiátorů, garnyže, obklady parapetů, prahy
- výrobky klempířské - z pozink. plechu, tl. 0,6 mm; odpadní trouby, žlaby, oplechování parapetů
z hliníkového plechu ; oplechování nároží, případné úžlabí, lemování komínů, výlez na střechu
- komínové zdivo z cihel plných P 15 na MC 50 s vyvložkováním vložkou typu Schiedel se vzduchovou mezerou, kterou prochází skelný provazec, podrobně viz výkresová část.
- nátěry - všechny výrobky zámečnické, zárubně budou opatřeny 2x syntetickým nátěrem, výrobky truhlářské budou opatřeny 2x emailovým nátěrem
- poklop v kanalizační šachtě bude s úpravou povrchu keramickou dlažbou
- pro uzemnění objektu bude do základů po obvodu vložen pásek zemníci FeZn 30/4

Vypracoval : Ing. Josef Cimický

Ing. JOSEF CIMICKÝ
stavební projekce
U českého dvora 41
317 02 PLZEŇ
TEL.: 019/453 33

V Plzni 04/93



NOSNÉ KONSTRUKCE

Pro všechny nosné konstrukce je uvažován součinitel účelu $\gamma_m = 1$. Objekt je tvořen třítraktovou budovou o třech nadzemních podlažích s podkrovím. Svislé konstrukce jsou navrhнутy jako zděné z voštinových cihel CV14 s pevností v tlaku 15 MPa na maltu dle velikosti namáhání M2,5 a M5. Budova objektu není posuzována jako celek na účinky statické složky zatížení větrem, neboť dle ČSN 73 00 35 "Zatížení stavebních konstrukcí" vyhovuje podmínkám za kterých není toto posouzení nutné. Pro stropní konstrukce budou použity žebet. stropní panely Spiroll o šířce 1200mm v různých délkách dle šířek traktů objektu. Zbývající prostory po osazení stropních panelů budou dobetonovány na výšku panelů t.j. 250mm z B15. Celá budova je v úrovni stropů ztužena žebet. věnci z B15 o výšce 200 mm, které vytvoří nad okny překlady a zároveň nosníky pro vnější tepelnou izolaci s přízdívkou. Ve stropu nad podkrovím budou vybetonovány žebet. pasy, které budou přenášet zatížení sloupků dřevěného krovu. Schodiště je monolitické žebet. s podestovými nosníky a nabetonovanými schody z prostého betonu.

Střešní konstrukci tvoří dřevěný krov zakrytý Alukrytem na podbíjení. Základy budovy jsou navrženy z prostého betonu B10.

KH



POZNAMKA:

ZÁKLADY Z BETONU B10

PROSTUPY ZPRACOVÁNY DLE PROJEKTU KANALIZACE

TRÍDA TĚŽITEL. 0,000-4,00M - F3

PODZEMNÍ VODA NEBYLA SOUDAHNĚ NARAŽENA

POZOR !!

STAVEBNÍ PROTIRADONOVÁ OPATŘENÍ JSOU ŘEŠENA SAMOSTATNÝM PROJEKTEM ZPRACOVÁNYM ING ZD. JANEČKEM - STAVEBNÍ PROJEKTY, ŽLUTICKÁ 14 PLZEŇ.


SKLADBA KONSTRUKCÍ / VRSTEV / PROTIRADONOVÉHO OPATŘENÍ:

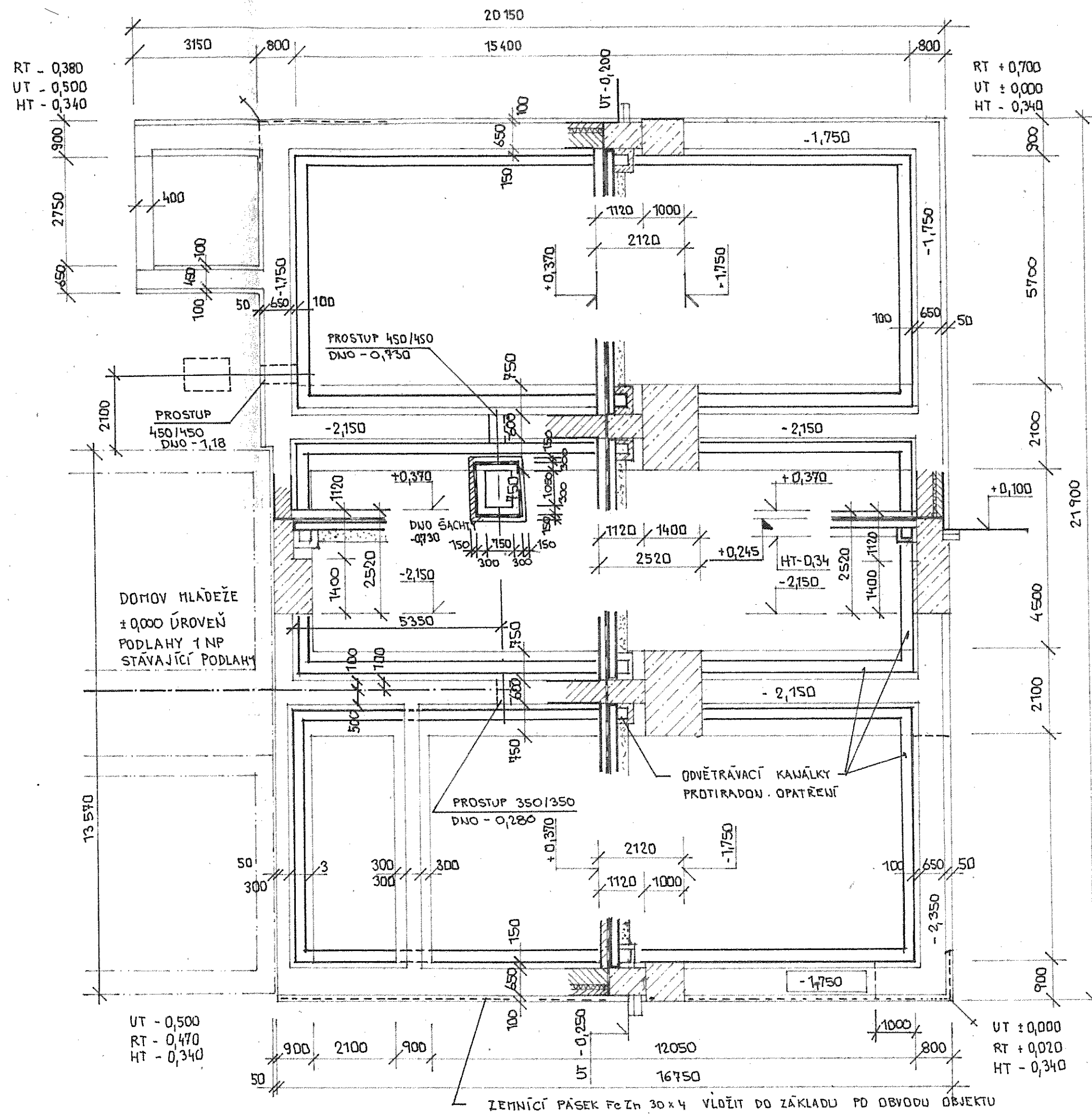
- VLASTNÍ PODLAHA DLE ÚČELU MÍSTNOSTÍ - 125 MM
- A 400H - 2 MM
- FOALBIT ALS-40 KOLMO NA PODKLADNÍ VRSTVU, SVAŘOVANÉ PŘESAHY 150MM - 5 MM
- BITAGIT - 5 MM
- PENETRAČNÍ NÁTĚR ALP 2x
- PODKLADNÍ BETON DESKA Z B 20 S VÝZT. SÍTÍ 150x150x4 MM SHL. POUZHEM - 150 MM
- PE FOLIE - 3 MM
- ŠTĚRKOPÍSEK VENTILAČNÍ VRSTVA FR 16/32 - TL 300 MM.
- DUSANÝ NÁSYP - 120 MM.

PROTIRADONOVÁ OPATŘENÍ MUSÍ BÝT PROVEDENA DLE PROJEKTU ING JANEČKA !!!

+ 0,370 - PODLAHA 1.NP.






ZODP. PROJEKTANT	STUPEŇ PD	PROJEKT STAVBY	Ing. JOSEF CIMICKÝ stavební projekt U žeského dvora 41 317 02 PLZEŇ TEL.: 019/453 33	
JMÉNO	ING CIMICKÝ, ING KOBZA			
PODPIS				
OKRES : PLZEŇ - JIH		MÚ : BLOVICE		
INVESTOR : SOUZ BLOVICE			DATUM	03/93
AKCE : PŘÍSTAVBA 5 U ČEBEN BLOVICE č.p. 235			Č. ZAK:	06/93
			MĚŘÍTKO	1:100
OBSAH: ZÁKLADY			Č. KOPIE	Č. PŘÍLOHY
			3	2



LEGENDA MÍSTNOSTÍ

Č. OZNAC.	ÚČEL MÍSTNOSTI	PODLAHA	M ²	ÚPRAVY POVRCHŮ	POZNÁMKA
1	ZÁDVERÍ	PROTISKLUZ. KER. DLAŽBA	3,98	OMÍTKA ŠTUKOVÁ	OLEJ. NÁTĚR DO V = 1,8M
2	VSTUP	KER. DLAŽBA	7,53		
3	ŠATNA	KER. DLAŽBA	89,1		
4	ŠATNA	KER. DLAŽBA	16,16		
5	KOTELNA	KER. DLAŽBA	28,33		KERAMICKÝ OBKLAD DO V = 1,5M
6	UCEBNA	PVC + PETEX	68,61		
7	KABINET	PVC + PETEX	16,41		
8	SCHODIŠTĚ	KER. DLAŽBA TERACO-STUPNE	22,64 1,16		OLEJ. NÁTĚR DO V = 1,5M
9	HALA	KER. DLAŽBA	69,05		

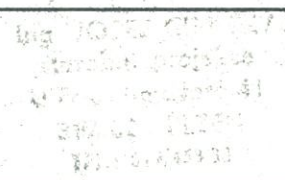
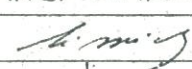

LEGENDA MATERIÁLU

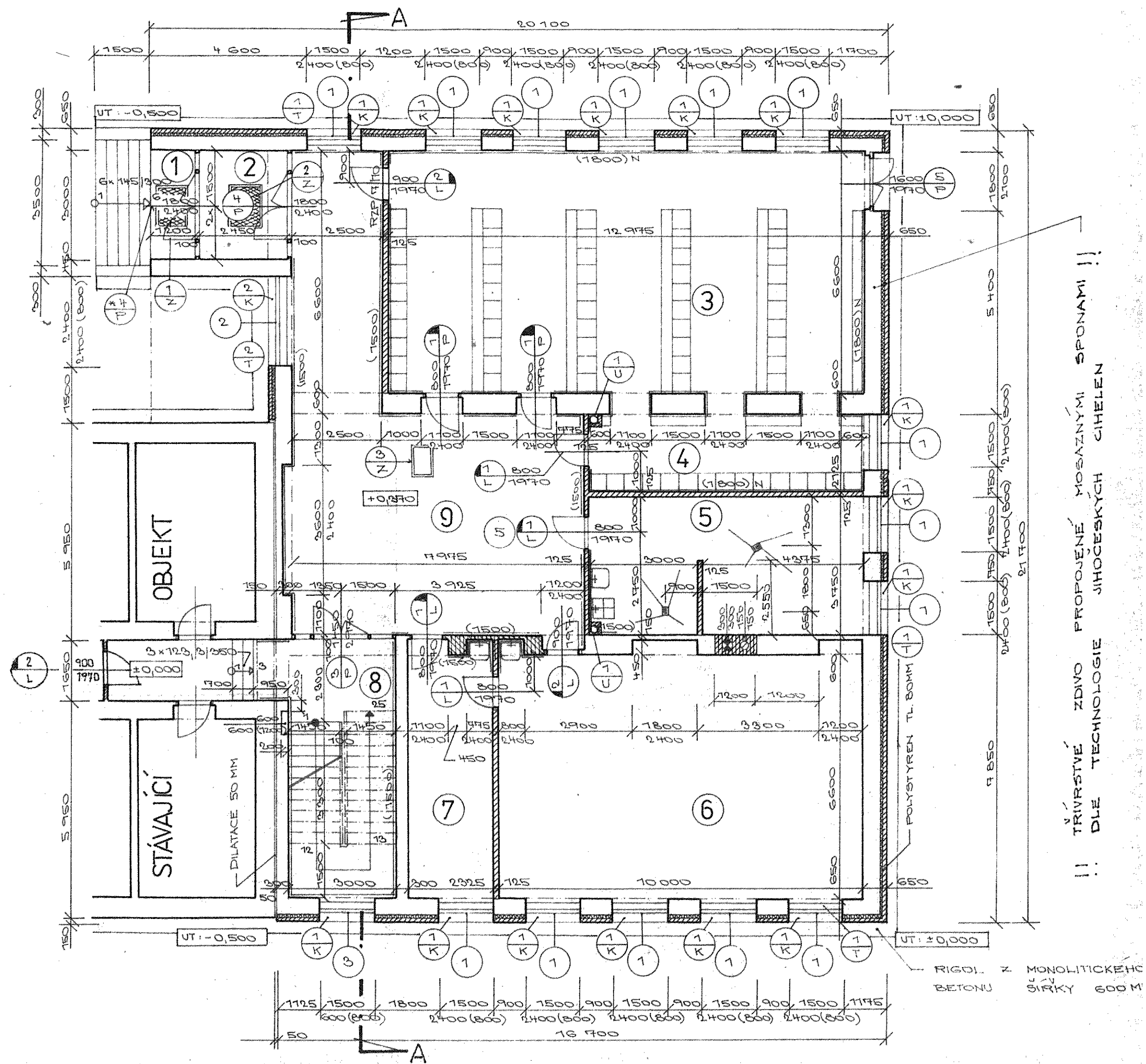
	NOSNÉ ZDIVO Z CIHEL VOSTINOVÝCH CV 15 290/140/140 NA MALTU MVC 70
	PRÍCKY I PRÍZDÍVKA Z CIHEL CDM 15 240/115/ NA MALTU MVC 70
	ZDIVO Z CIHEL CP 15 290/140/65 NA MALTU MC 100



POZNÁMKA : - PŘES RADIÁTORY BUDE PROVEDEN (KROMĚ KOTELNY)
 OZDOBNÝ KRYT
 - SOUČÁSTI DODÁVKY JE VYBAVENÍ UČEBNÝ TABULÍ

PODLAHA 1.N.P. +0,370

ZODP. PROJEKTANT	STUPENĚ PD	PROJEKT STAVBY		
JMÉNO	ING. CIMICKÝ	ING. KOEZA		
PODPIS				
OKRES : PLZEŇ - JIH		MU : BLOVICE		
INVESTOR : SOUZ BLOVICE			DATUM :	DUBEN 1993
AKCE : PŘÍSTAVBA 5 UČEBEN BLOVICE č. p. 235			Č. ZAK.	06 - 93
			MĚŘÍTKO	1:100
OBSAH : PŮDORYS 1.N.P.			Č. KOPÍJ	Č. PŘÍLOHY
			 3	

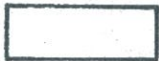




!! TRIVRSTVÉ ZDIVO PROPOJENÉ MOSAZNÝMI SPONAMI !!
!! DLE TECHNOLOGIE JIHOČESKÝCH CIHELEN

LEGENDA MÍSTNOSTÍ


OZNÁČENÍ	ÚČEL MÍSTNOSTI	PODLAHA	M ²	ÚPRAVY POVRCHU	POZNÁMKA
1	KABINET	PVC + PETEX	16,6	OMÍTKA ŠTUKOVÁ	KERAMICKÝ OBKLAD DO V = 1,5M
2	UČEBNA	PVC + PETEX	40,59		
3	SBOROVNA	PVC + PETEX	44,04		
4	UČEBNA	PVC + PETEX	68,79		
5	KABINET	PVC + PETEX	16,08		
6	SCHODISTE	KER. DLAŽBA TERACO - STUPNE	10,85 10,08		OLEJ. NÁTĚR DO V = 1,5M
7	HALA	KER. DLAŽBA	69,39		

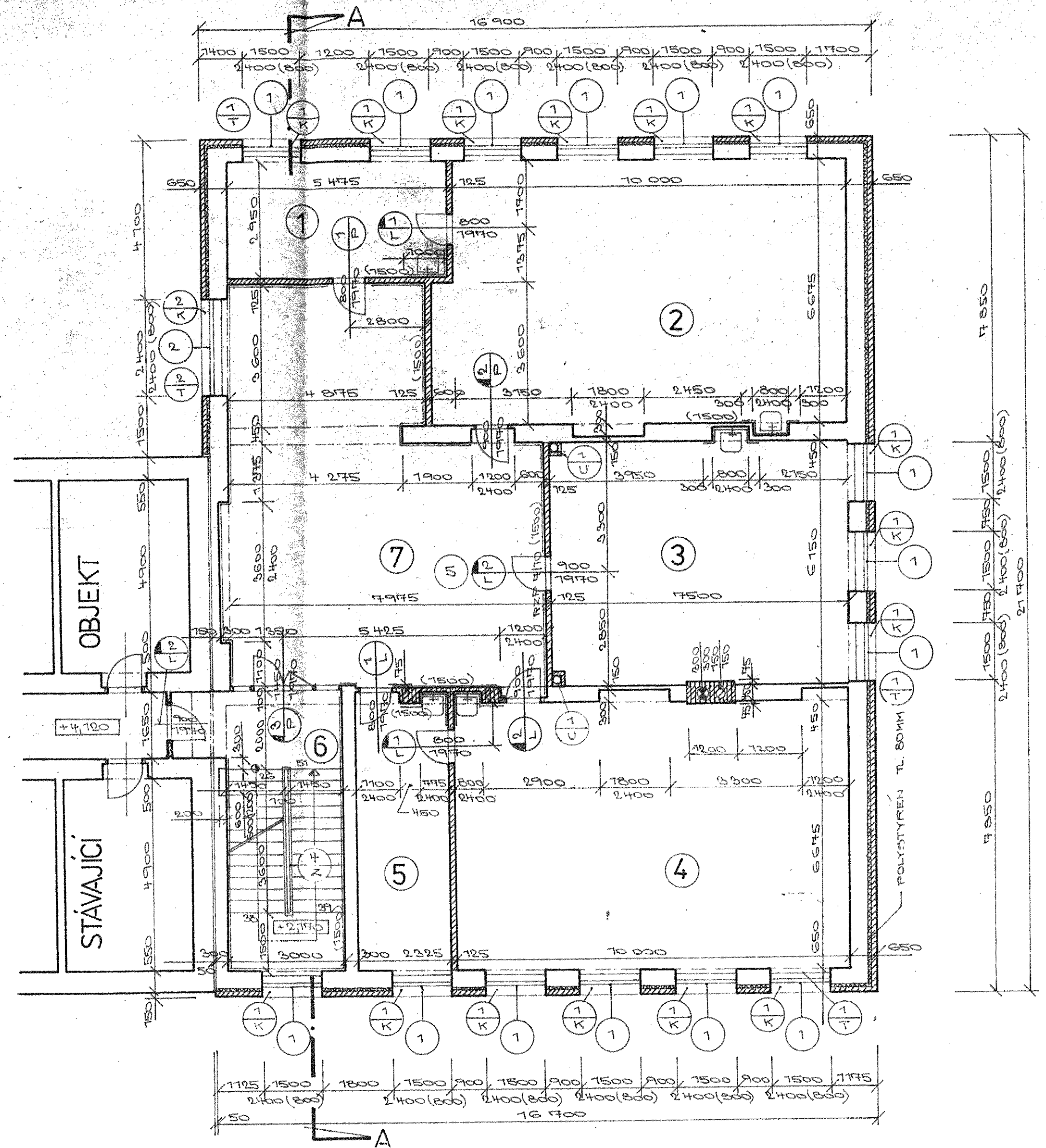
LEGENDA MATERIALU

	NOSNÉ ZDÍVO Z CIHEL VOSTINOVÝCH CV 15 290/140/140 NA MALTU MVC 70
	PRÍČKY I PRÍZDÍVKA Z CIHEL CDM 15 240/115/113 NA MALTU MVC 70
	ZDÍVO Z CIHEL CP 15 NA MALTU MC 100 290/140/65



POZNÁMKA : - PŘES RADIÁTORY BUDE PROVEDEN OZDOBNÝ KRYT
- SOUČÁSTI DODÁVKY JE VYBAVENÍ UČEBEN TABULI




ZODP. PROJEKTANT	STUPENĚ PD	PROJEKT STAVBY	Ing. Cimický, Ing. Kobza U. Blovicce 12 317 00 BLOVICE TEL. 774 40 31	
JMÉNO	ING. CIMICKÝ, ING. KOBZA			
PODPIS				
OKRES : PLZEŇ-JIH		MÚ : BLOVICE		
INVESTOR : SOUZ BLOVICE			DATUM :	DUBEN 1993
AKCE : PŘÍSTAVBA 5 UČEBEN BLOVICE č. p. 235			Č. ZAK.	06 - 93
			MĚŘITKO	1:100
OBSAH : PŮDORYS 2.N.P.			Č. KOP	Č. PŘÍLOHY
			3	4



LEGENDA MÍSTNOSTÍ

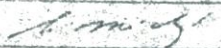

OZNACENÍ	ÚČEL MÍSTNOSTI	PODLAHA	M ²	ÚPRAVY POVRCHU	POZNÁMKA
1	KABINET	PVC + PETEX	16,6	OMÍTKA ŠTUKOVÁ	KERAMICKÝ OBKLAD DO V = 1,5M
2	UČEBNA	PVC + PETEX	40,59		
3	PÍŠÁRNA	PVC + PETEX	47,04		
4	UČEBNA	PVC + PETEX	68,79		
5	KABINET	PVC + PETEX	16,08		OLEJ. NÁTĚR DO V = 1,5M
6	SCHODISTE	KER. DLAŽBA TERACO - STUPNE	10,85 10,08		
7	HALA	KER. DLAŽBA	69,39		

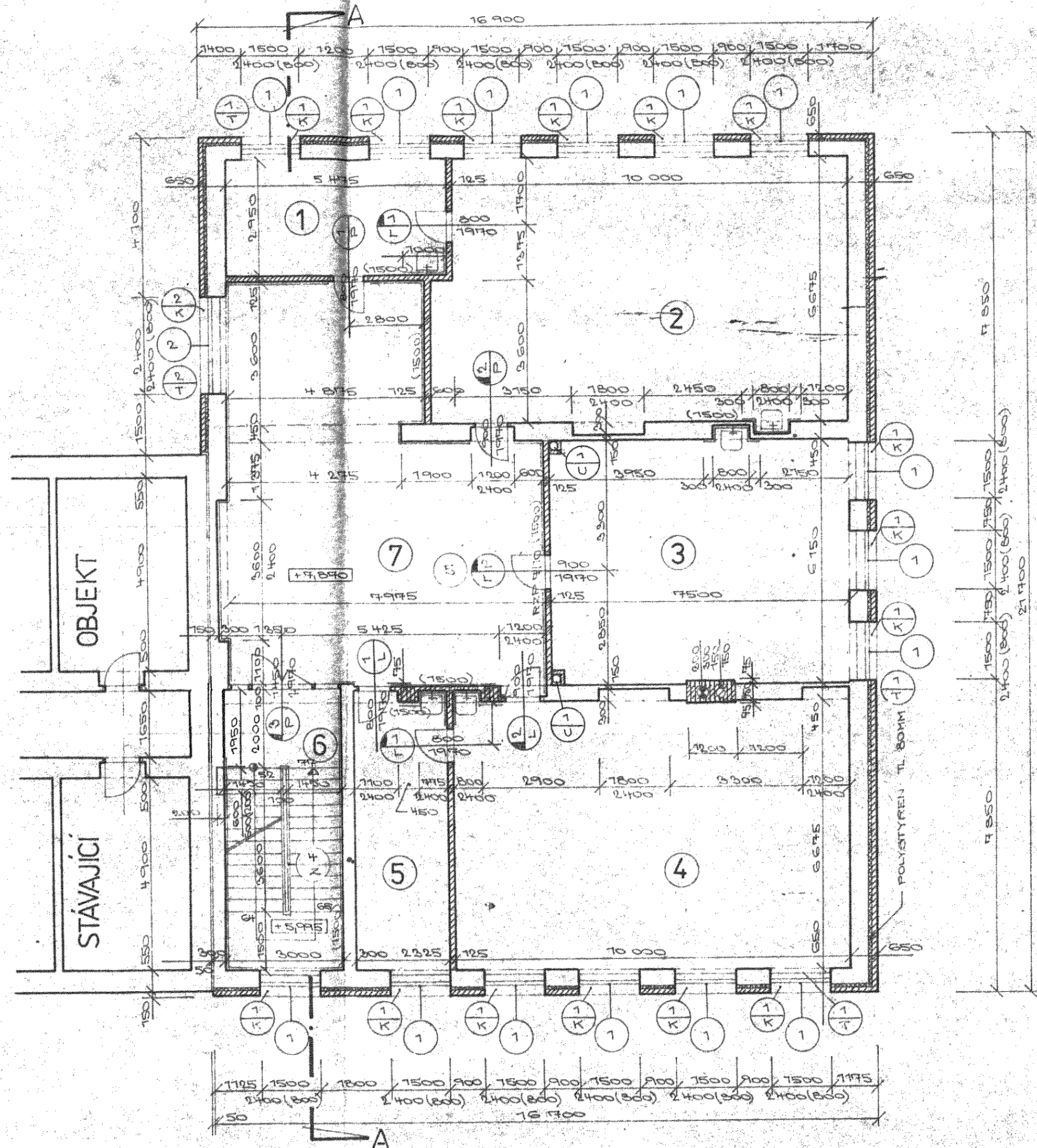
LEGENDA MATERIÁLU

	NOSNÉ ZDIVO Z CIHEL VOSTINOVÝCH CV 15 290/140/140 NA MALTU MVC TO
	PRÍČKY I PRÍZDÍVKA Z CIHEL CDM 15 240/115/113 NA MALTU MVC TO
	ZDIVO Z CIHEL CP 15 290/140/65 NA MALTU MC 50



POZNÁMKA : - PŘES RADIÁTORY BUDE PROVEDEN DZDOBNÝ KRYT
- SOUČÁSTI DODÁVKY JE VYBAVENÍ UČEBEN A
PÍŠÁRNÝ TABULI.




ZODP. PROJEKTANT	STUPEN PD	PROJEKT STAVBY		
JMENO	ING. CIMICKÝ	ING. KOBZA		
PODPIS				
OKRES : PLZEN - JIH	MÚ : BLOVICE			
INVESTOR : SOUZ BLOVICE	DATUM :	DUBEN 1993		
AKCE : PŘÍSTAVBA 5 UČEBEN BLOVICE č. p. 235	Č. ZAK.	06 - 93		
	MEŘITKO	1 : 100		
	Č. KOP.	Č. PŘÍLOHY		
OBSAH : PŮDORYS			5	




LEGENDA MÍSTNOSTÍ

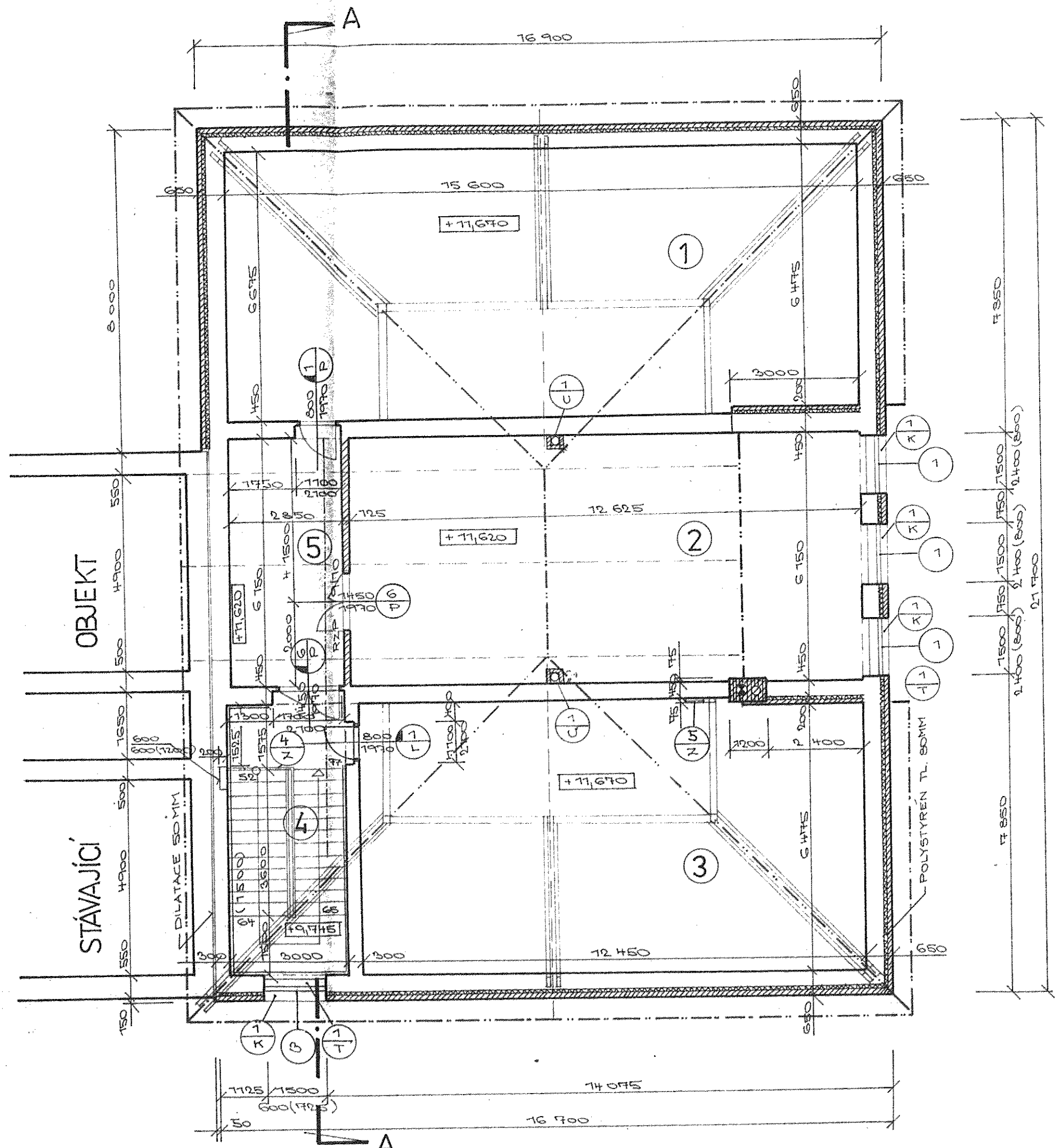
OZNACENÍ	ÚČEL MÍSTNOSTI	PODLAHA	M ²	ÚPRAVY POVRCHŮ	POZNÁMKA
1	PŮDA	BET. MAZANINA	103,53		
2	POSILOVNA	PVC + PETEX	78,32	OMÍTKA ŠTUKOVÁ	
3	PŮDA	BET. MAZANINA	82,48		
4	SCHODIŠTĚ	KER. DLAŽBA STUPNĚ TERACO	9,90 10,80	OMÍTKA ŠTUKOVÁ	OLEJ NÁTĚR DO V = 1,5M
5	CHODBA	KER. DLAŽBA	17,69	OMÍTKA ŠTUKOVÁ	

LEGENDA MATERIÁLU

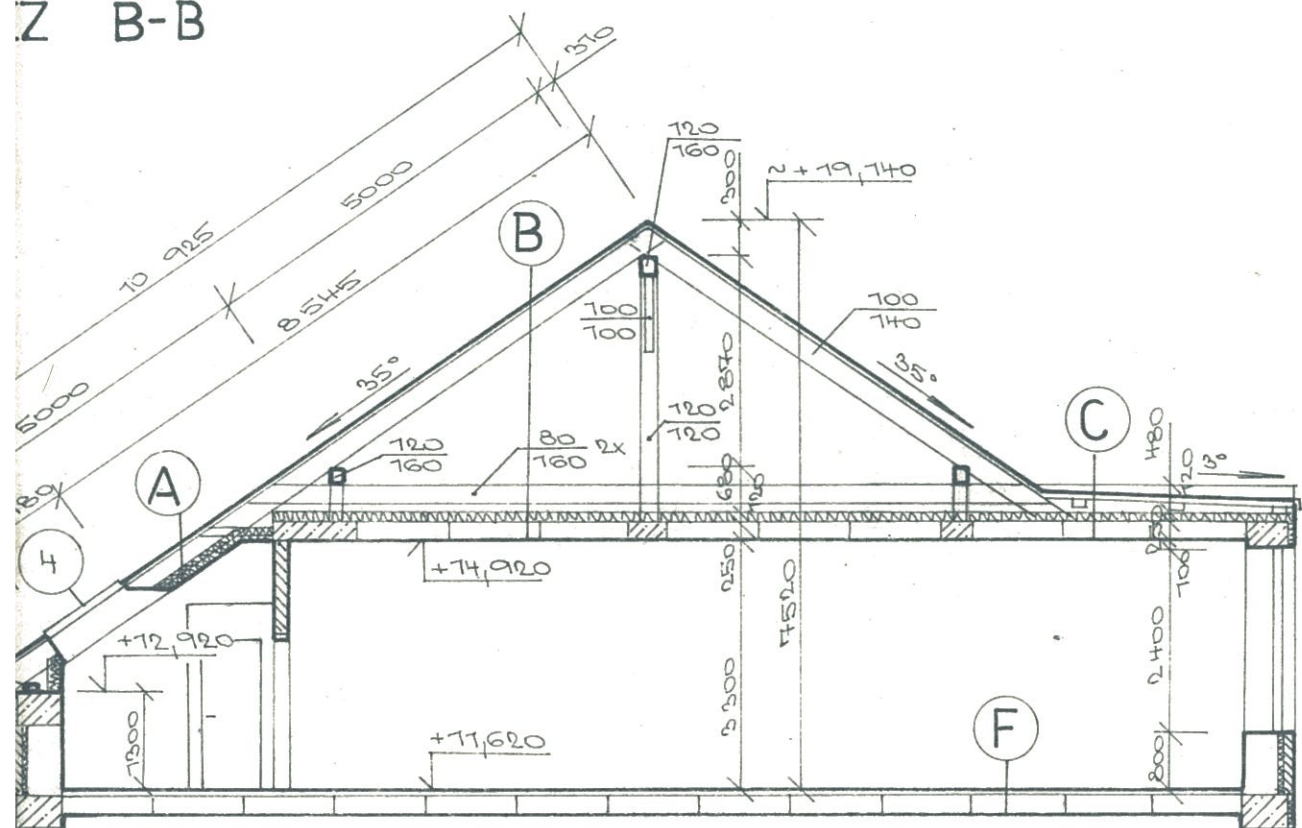
	NOSNÉ ZDIVO Z CIHEL VOSTINOVÝCH CV 15 290/140/140 NA MALTU MVC 10
	PRICKY I PRIZDÍVKA Z CIHEL CDM 15 240/115/113 NA MALTU MVC 10
	ZDIVO Z CIHEL CP 15 290/140/65 NA MALTU MC 50



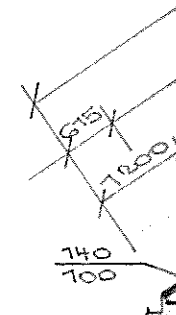
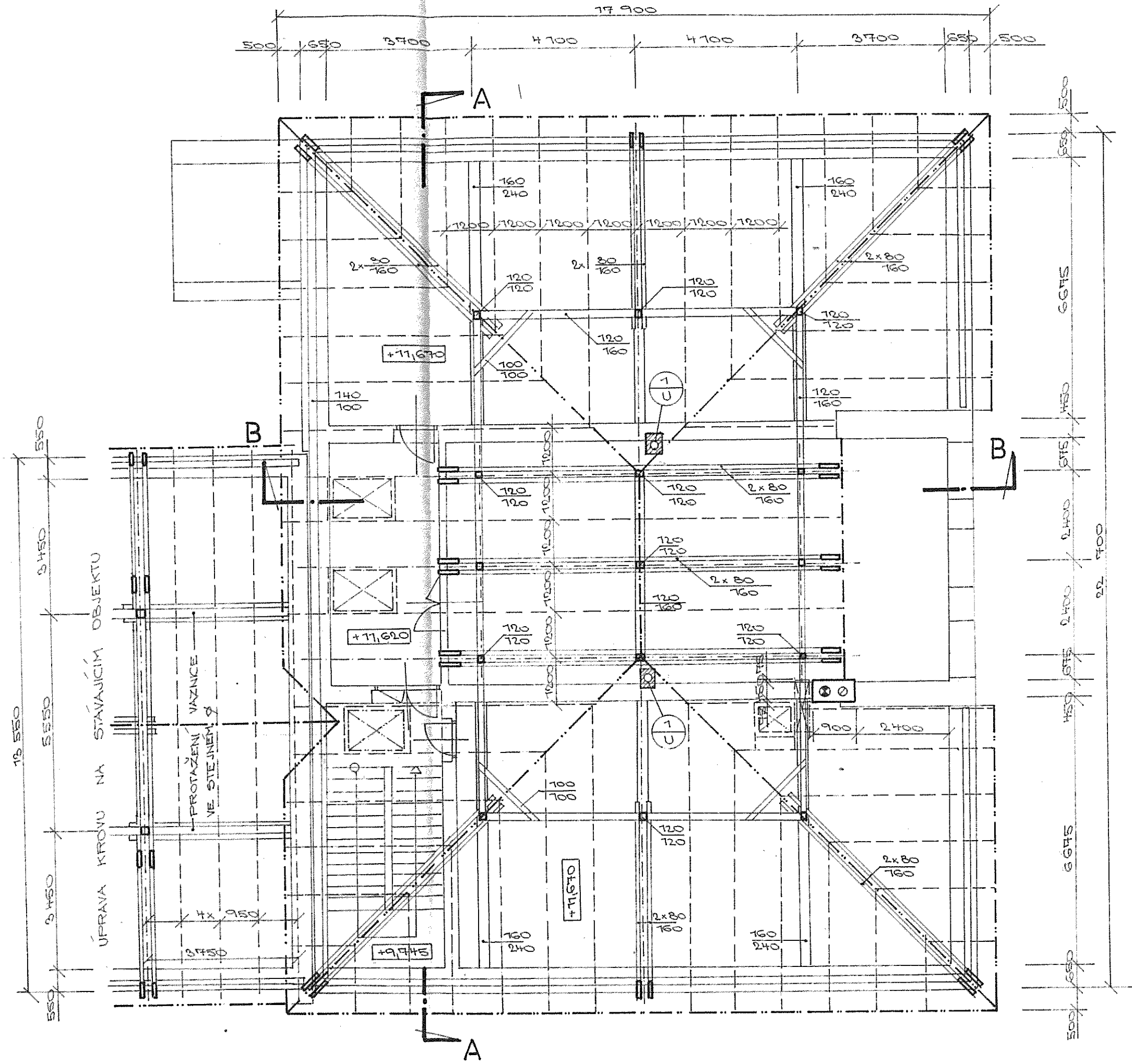
ZODP. PROJEKTANT	STUPĚŇ PD	PROJEKT STAVBY	Ing. JOSEF CIMICKÝ stavební projektce U Českého diva 41 317 02 PLZEŇ TEL: 019/453 33	
JMÉNO	ING. CIMICKÝ, ING. KOBZA			
PODPIS				
OKRES: PLZEŇ-JIH		MU: BLOVICE		
INVESTOR: SOUZ BLOVICE			DATUM:	DUBEN 1993
AKCE: PŘÍSTAVBA 5 UČEBEN BLOVICE č. p. 235			Č. ZÁK.	06 - 93
			MĚŘITKO	1:100
OBSAH: PŮDORYS 4. N.P.			Č. KOE	Č. PŘÍLOHY
			3	6



Z B-B



ZODP. PROJEKTANT	STUPEŇ PD PROJEKT STAVBY		Ing. J. C. 1993 10. 1. 1993 10. 1. 1993 10. 1. 1993	
JMÉNO	ING. CIMICKÝ, ING. KOBZA			
PODPIS	<i>[Signature]</i>			
OKRES PLZEŇ - JIH		MU: BLOVICE		
INVESTOR : SOUZ BLOVICE			DATUM :	DUBEN 1993
AKCE : PRÍSTAVBA 5 UČEBEN BLOVICE č.p. 235			Č. ZAK.	06 - 93
OBSAH : KROV			MĚŘÍTKO	1:100
			Č. KO 3	Č. PŘÍLOHY 7

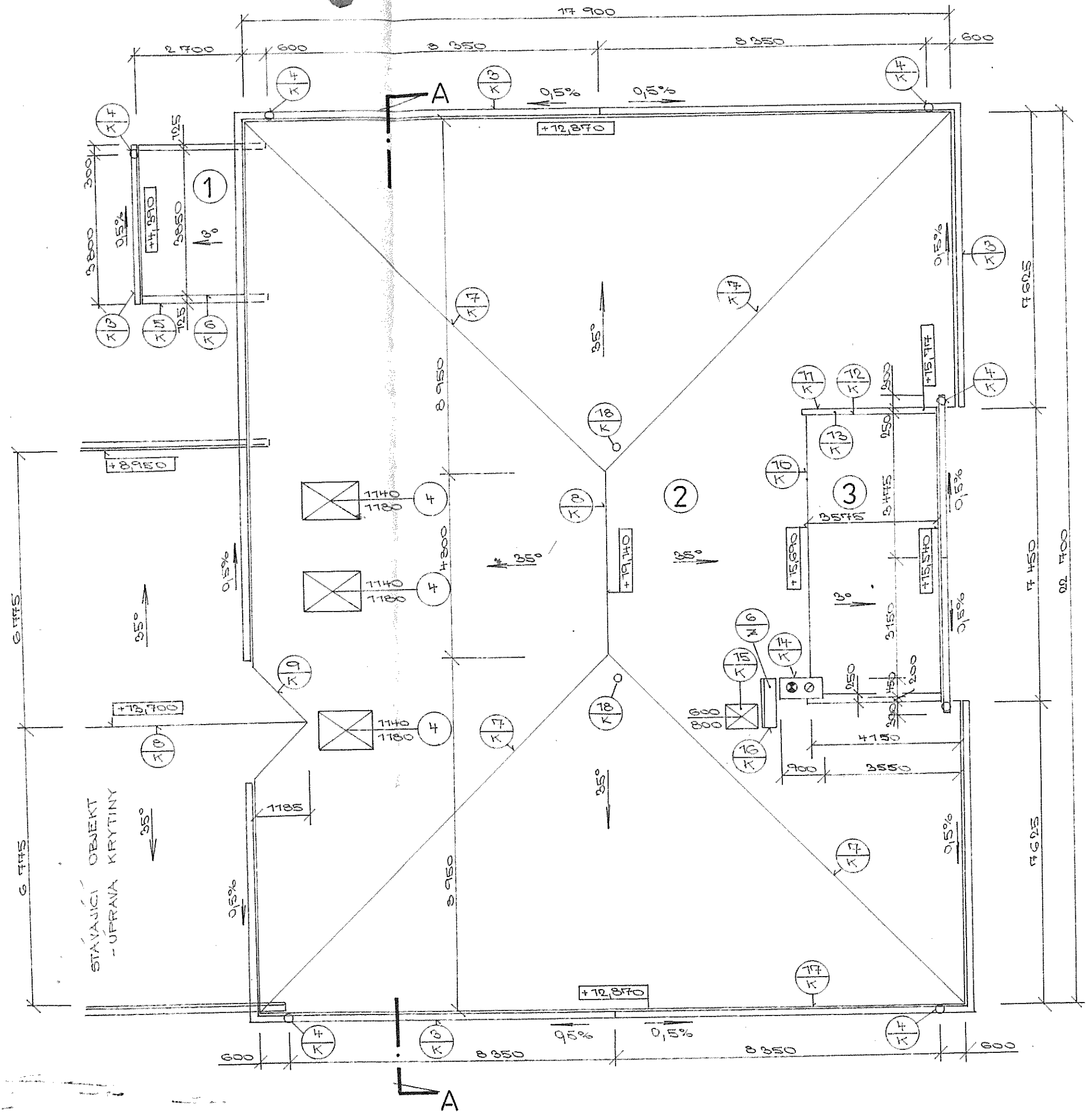


LEGENDA :

- ① KRYTINA PLECHOVA NA BEDNĚNÍ 12,4 m²
- ② ALUKRYT NA BEDNĚNÍ 579,2 m²
- ③ KRYTINA AL PLECH NA BEDNĚNÍ 24,9 m²



ZODP. PROJEKTANT		STUPĚŇ PD		PROJEKT STAVBY	
JMEŇO		ING. CIMICKÝ		ING. KOBZA	
PODPIS		<i>[Signature]</i>			
OKRES : PLZEŇ - JIH			MÚ, BLOVICE		
INVESTOR : SOUZ BLOVICE					
AKCE :					
PRÍSTAVBA 5 UČEBEN					
BLOVICE č.p. 235					
OBSAH :					
STRECHA					
ING. JOSEF ...		DATUM :			
...		DUBEN 1993			
...		Č. ZAK.			
...		06 - 93			
...		MĚŘÍTKO			
...		1:100			
...		Č. KOPIE			
...		Č. PŘÍLOHY			
...		3 8			



SKLADBA :

- (A)
- ALUKRYT
 - BEDNĚNÍ 22 MM + A 400 H
 - KROKVE
 - LATĚ + ROTAFLEX 60 MM
 - LIGNOPOR 50 MM
 - OMÍTKA NA RABIC. PLETIVO 15 MM

- (B)
- ALUKRYT
 - BEDNĚNÍ 22 MM + A 400 H
 - KROKVE
 - ROTAFLEX 120 MM
 - PANEL 250 MM
 - OMÍTKA 15 MM

- (C)
- AL PLECH
 - BEDNĚNÍ 22 MM + A 400 H
 - VAZNIČKY
 - ROTAFLEX 120 MM
 - PANEL 250 MM
 - OMÍTKA 15 MM

- (D)
- BET. MAZANINA 30 MM
 - LEPENKA A 400 H
 - ROTAFLEX 120 MM
 - ŽB PANEL 250 MM
 - OMÍTKA 15 MM

- (E)
- KER. DLAŽBA 8 MM
 - MALTOVÉ LOŽE 22 MM
 - BET. MAZANINA 40 MM
(VLOŽENO RABIC. PLETIVO)
 - ROTAFLEX 30 MM + A 400 H
 - ŽB PANEL 250 MM
 - OMÍTKA 15 MM

- (F)
- PVC + PETEX 4 MM
 - BETON. MAZANINA 66 MM
(VLOŽENO RABIC. PLETIVO)
 - A 400 H
 - ROTAFLEX 30 MM
 - PANEL 250 MM
 - OMÍTKA 15 MM

- (G)
- KER. DLAŽBA 8 MM
 - MALTOVÉ LOŽE 22 MM
 - BETON. MAZANINA 35 MM
(VLOŽENO RABIC. PLETIVO)
 - ROTAFLEX 60 MM + A 400 H
 - PROTIRADONOVÝ PODKLAD

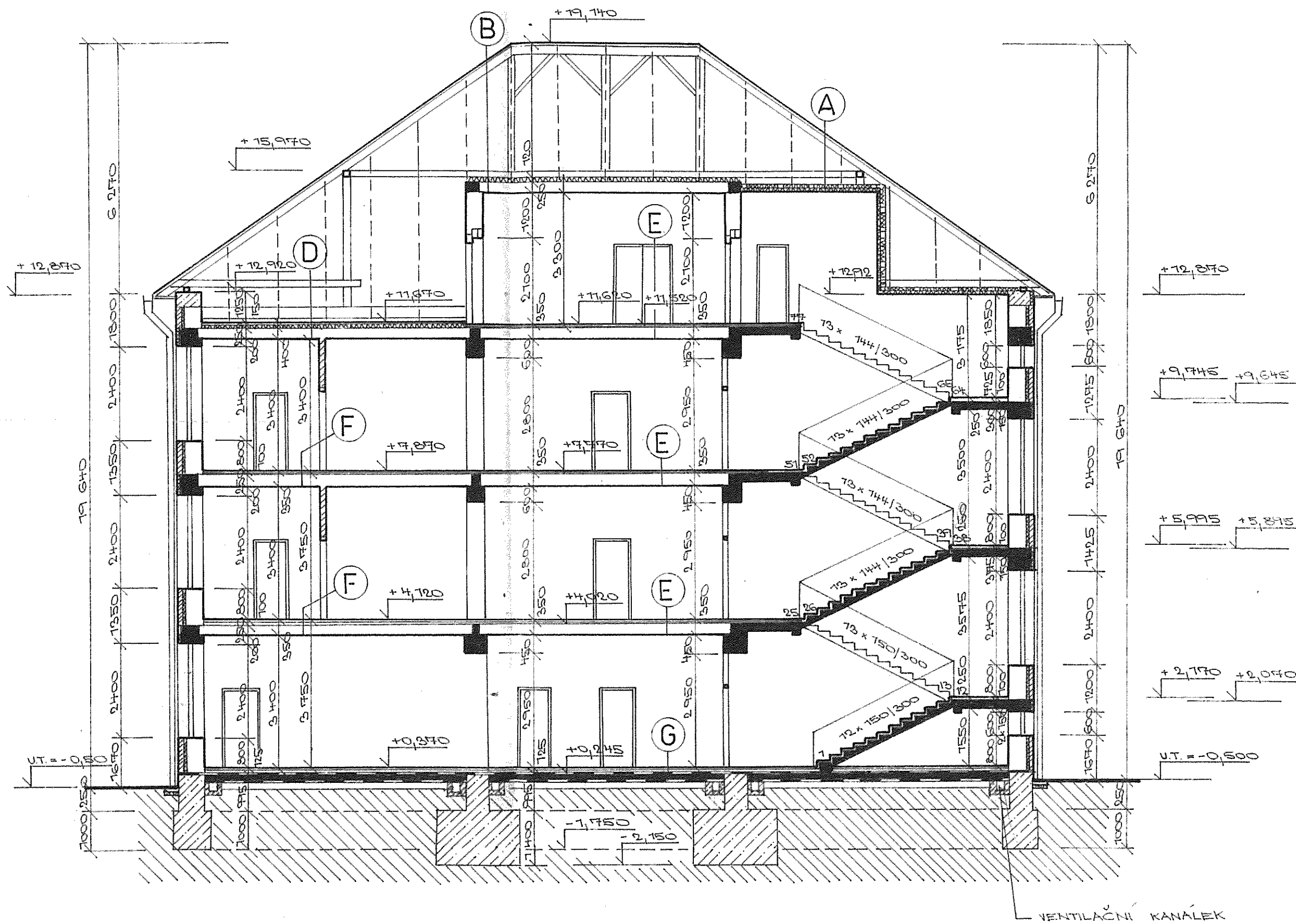
- (H)
- PVC + PETEX 4 MM
 - BETON. MAZANINA 61 MM
(VLOŽENO RABIC. PLETIVO)
 - A 400 H
 - ROTAFLEX 60 MM
 - PROTIRADONOVÝ PODKLAD

- NA SCHODISTI PROVEDENO OBLOŽENÍ TERACEM
- SKLADBA NA MEZIPODESTĚ STEJNÁ JAKO (E) A MÍSTO PANELU ŽB DESKA TL. 150
- LEGENDA MATERIÁLU VIZ. VÝKRES Č. 3



ZODP. PROJEKTANT	STUPEŇ PD	PROJEKT STAVBY	Ing. J. Cimický	
JMÉNO	ING. CIMICKÝ, ING. KOBZA		317 000 000	
PODPIS	<i>Cimický</i>		12. 04. 93	
OKRES: PLZEŇ - JIH		MU: BLOVICE	DATUM:	DUBEN 1993
INVESTOR: SOUZ BLOVICE			Č. ZAK.	OG - 93
AKCE: PRÍSTAVBA 5 UČEBEN BLOVICE Č. p. 235			VV MĚRÍTKO	1:100
OBSAH: REZ A-A'			Č. KOPIE	Č. PŘÍLOHY
			3	9

ŘEZ A-A





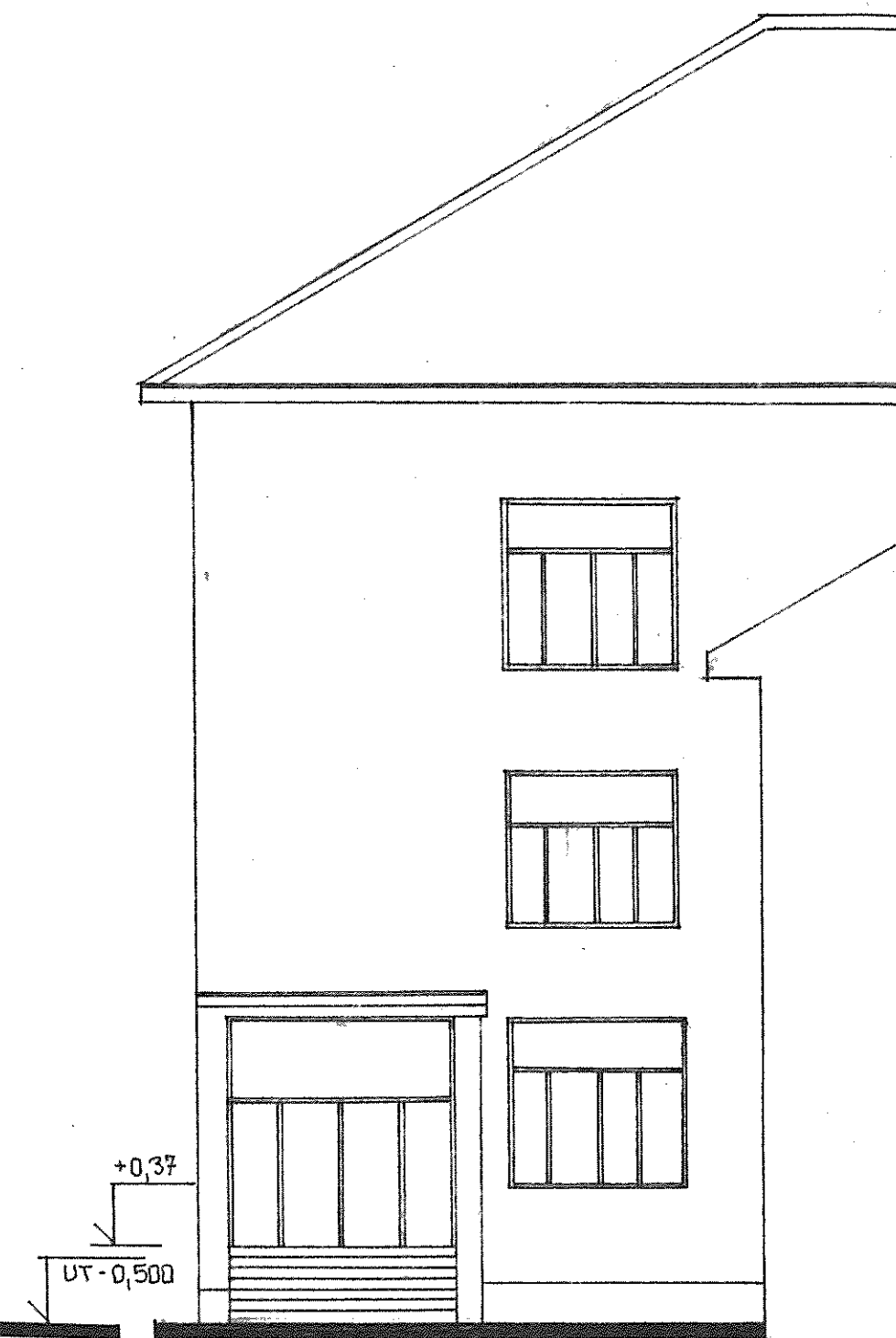
ZODP. PROJEKTANT	STUPĚŇ PD - PROJEKT STAVBY	Ing. JOSEF CIMICKÝ stavební projekt U Českého národního divadla 317 02 PÍSEK TEL: 019/40333	
JMÉNO	ING CIMICKÝ		
PODPIS	<i>Jim. C.</i>		
OKRES : PLZEŇ - JIH		MÚ : BLOVICE	
INVESTOR : SOUT BLOVICE		DATUM	04 / 93
AKCE : PŘÍSTAVBA 5 UČEBEN BLOVICE		Č. ZAK.	06 - 93
		MĚŘÍTKO:	1 : 100
		Č. KOPIE	Č. PŘÍLOHY
OBSAH: POHLED SEVERNÍ		3	10

POHLED SEVERNÍ





ZODP. PROJEKTANT	STUPEŇ PD - PROJEKT STAVBY	Ing. JOSEF ... stavby ... U ... 37 00 000 TEL : 019 ...	
JMÉNO	ING CIMICKÝ		
PODPIS	<i>l. m. d.</i>		
OKRES : PLZEŇ - JIH		MÚ : BLOVICE	
INVESTOR : SOUZ BLOVICE		DATUM	DUBEN 1993
AKCE : PŘÍSTAVBA 5 UČEBEN BLOVICE		Č. ZAK.	06 - 93
		MĚŘÍTKO:	1 : 100
OBSAH: POHLEDY ZÁPADNÍ, JIŽNÍ		Č. KOPIE 3	Č. PŘÍLOHY 11



POZNÁMKA

STŘEŠNÍ KRYTINA - ALUKRYT BARVA PŘÍRODNÍ
 FASÁDA - VÁPENOCEM. OM. - BARVA ŽLUTÁ / V ODSTÍNU FASÁDY DOMOVA MLÁDEŽI
 SOKL. - CEM. OMÍTKA - BARVA ŠEDÁ
 RÁMY OKEN - EMAIL. NÁTĚR - BARVA BÍLÁ SLON. KOST
 KLEMPÍŘSKÉ VÝROBKY - BARVA ČERV. HNĚDÁ



I ODP. PROJEKTANT		STUPEŇ PD - PROJEKT STAVBY		Ing. JOSEF CIMICKÝ stavební projektce U č. 11111111111111111111 317 00 P. 1111 TEL. 0101111111	
JMÉNO		ING CIMICKÝ			
PODPIS		<i>l. m. cky</i>			
OKRES : PLZEŇ - JIH		MÚ : BLOVICE		DATUM BŘEZEN 1993 Č. ZAK. 06 - 93 MĚŘÍTKO: 1 : 100 Č. KOPIE 3 Č. PŘÍLOHY 12.	
INVESTOR : SOUL BLOVICE					
AKCE : PŘÍSTAVBA 5 UČEBEN BLOVICE					
OBSAH : POHLED VÝCHODNÍ					

POHLED VÝCHODNÍ



VÝPIS PANELŮ SPIROLL

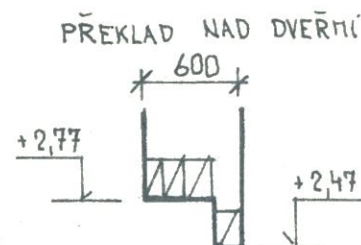
A 23xPPD 6900/1200/250 / PANELY S VĚTŠÍM ZAT. - BIAN PŘI DOL. POVRCHU /

C 13xPPD 6300/1200/250

VÝPIS PŘEKLADŮ PREFA

RIP 3/150 - KS 32
RIP 3/180 - KS 4
RIP 4/240 - KS 8
RIP 7/10 - KS 1

NA KOTĚ + 2,770 / 2,470



VÝPIS STROPNÍCH DESEK NAD VCHODEM

PID 4/10 - 3290/300/140 - KS 11

PRVKY P1, P2, P3, P4 - NA KOTĚ + 3,370
P5, P6 - NA KOTĚ + 3,320
P7 - NA KOTĚ + 2,770



PŘEKLAD NAD OTVORY DO ŠATEN

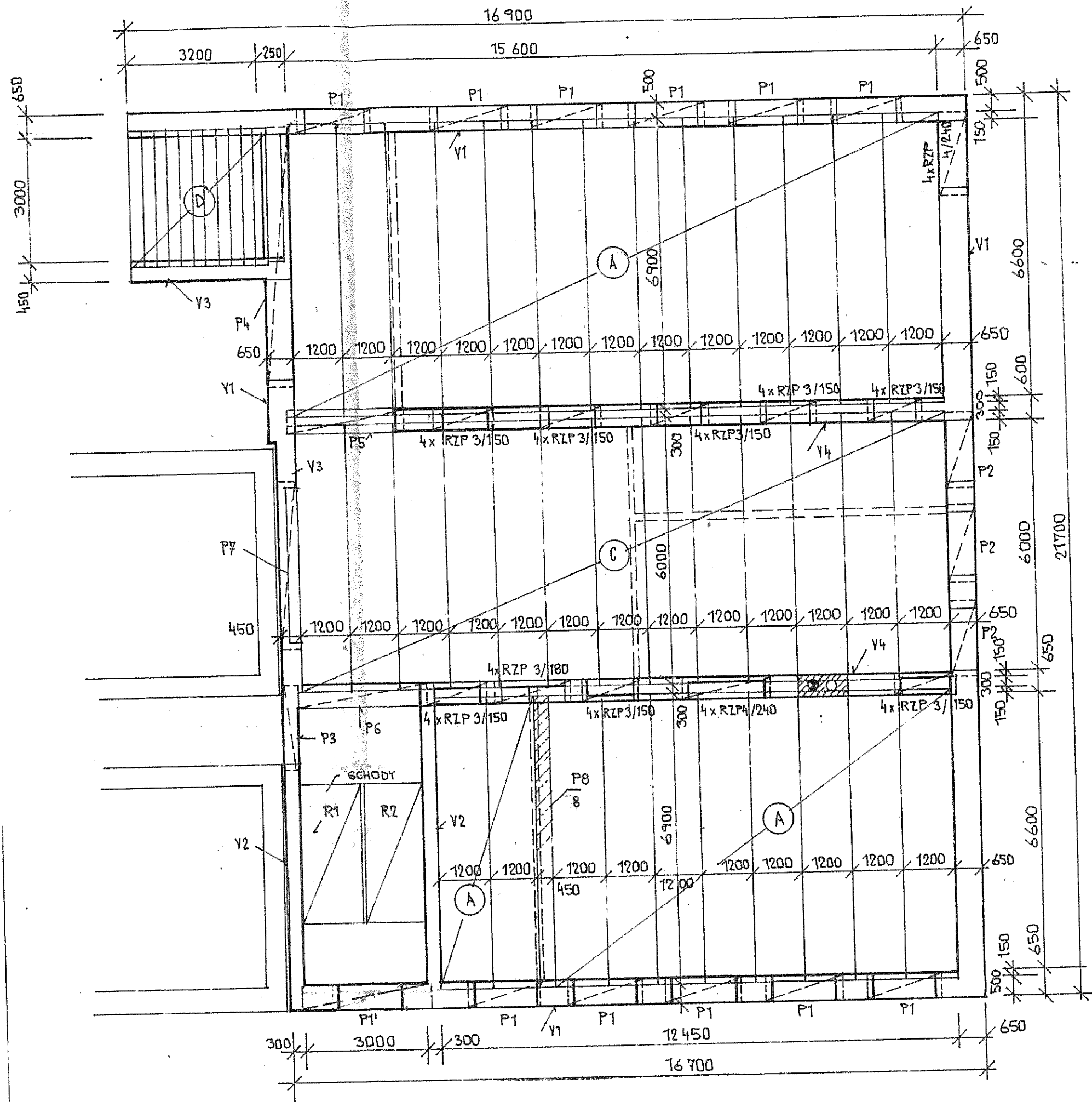
POZNÁMKA :

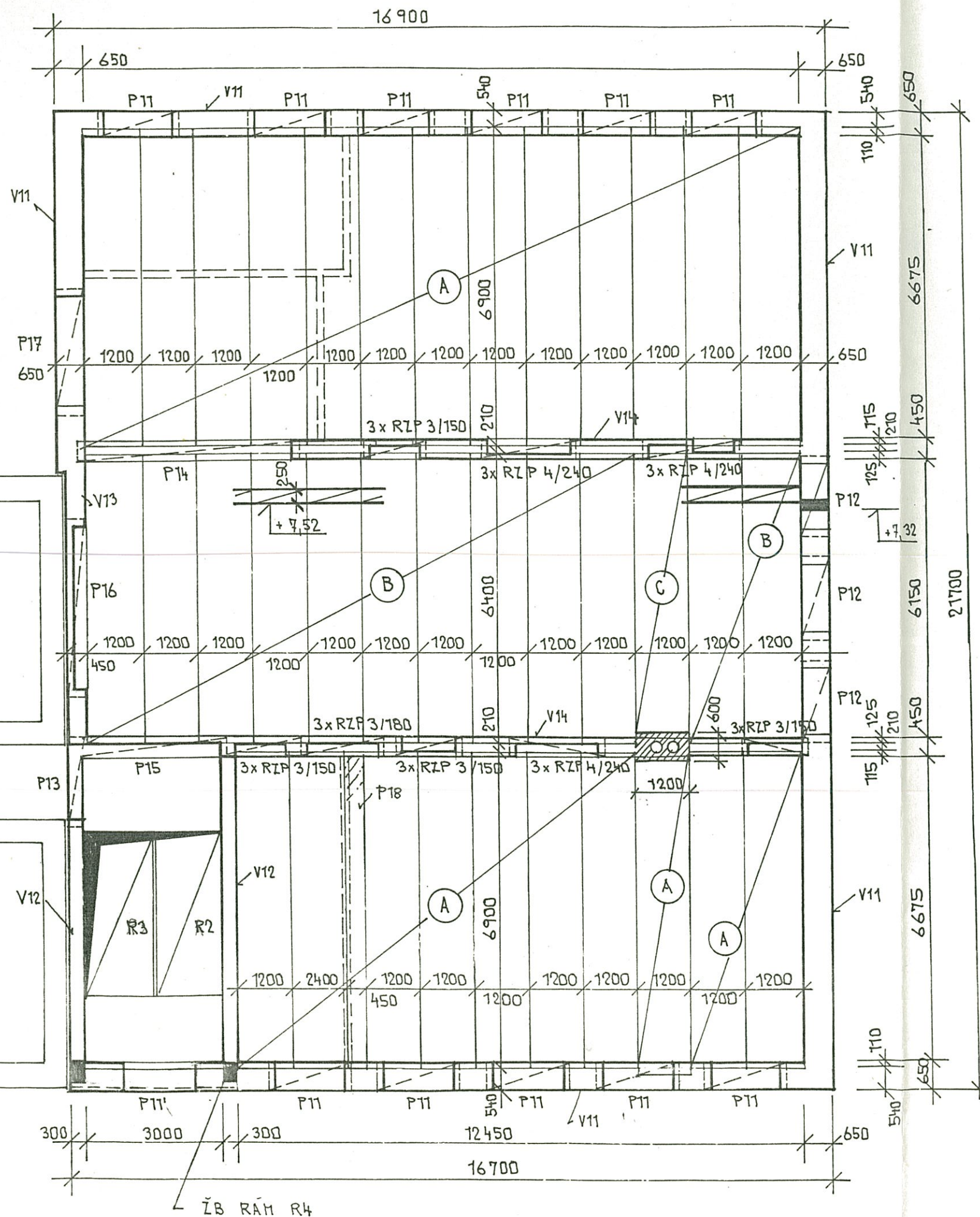
NAD DVEŘMI V PŘÍČCE OSADIT 2x E10



PODLAHA 1NP + 0,370

LDDP. PROJEKTANT	STUPEŇ PD - PROJEKT STAVBY	Ing. JOSEF HENČEK stavby inženýr U Čechův 1040 217 01 BLOVICE TEL: 016 421 3	
JMÉNO	ING. CIMICKÝ		
PODPIS	<i>l.m. y</i>		
OKRES : PLZEŇ - JIH	MÚ : BLOVICE	DATUM	DUBEN 1993
INVESTOR : SOUČ BLOVICE		Č. ZAK.	06 - 93
AKCE : PŘÍSTAVBA 5. UČEBEN		MĚŘÍTKO:	1 : 100
BLOVICE		Č. KOPIE	Č. PŘÍLOHY
OBSAH:	SKLADBA STROPU NAD 1. NP	3	13





VÝPIS PANELŮ SPIROLL:

- (A) 23 x PPD 6900/1200/250 / 8 LAN PŘI SPODNÍM POVRCHU/
- (B) 12 x PPD 6400/1200/250 / 8 LAN PŘI SPODNÍM POVRCHU/
- (C) 1 x PPD 6300/1200/250 / 8 LAN PŘI SPODNÍM POVRCHU/

VÝPIS PŘEKLADŮ PREFA:

RIP 3/150 - KS 12
 RIP 3/180 - KS 3
 RIP 3/240 - KS 9
 RIP 7/10 - KS 1

NA KÔTĚ 6,52 / 6,220 /

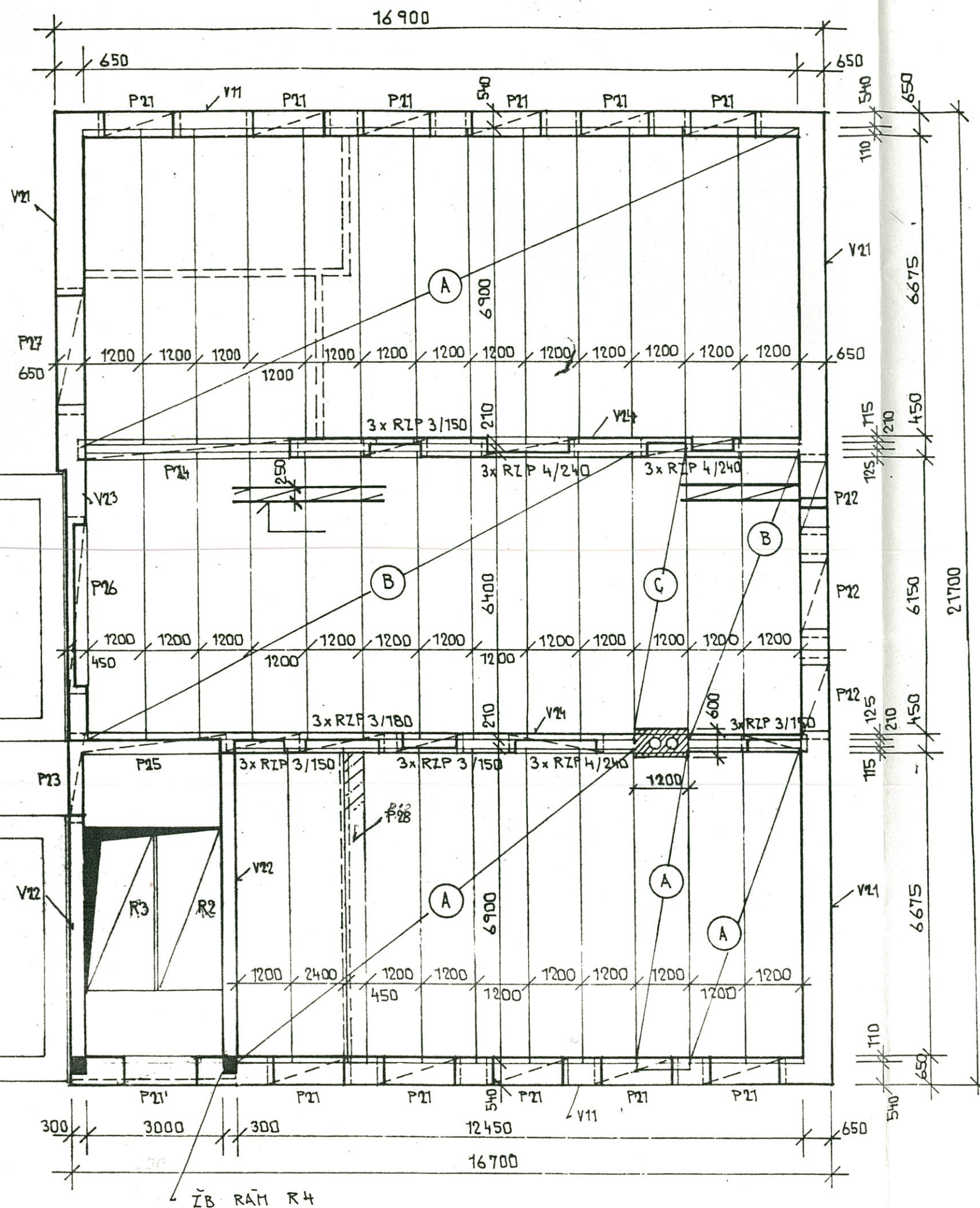
PRVKY P11, P12, P17, - NA KÔTĚ 7,32
 P14 - NA KÔTĚ 7,12
 P16 - NA KÔTĚ 6,52

POZNÁMKA:
 NAD DVEŘMI V PŘÍČCE OSADIT 2 x E 10



PODLANA 2NP + 4,12

ZODP. PROJEKTANT	STUPEŇ PD - PROJEKT STAVBY	Ing. JOSEF BLOVICE U Č. 317 317 00 TEL: 017 00 00 00	
JMÉNO	ING. CIMICKÝ		
PODPIS:	<i>l. m. j.</i>		
OKRES: PLZEŇ - JIH	MŮ: BLOVICE		
INVESTOR: SDUZ BLOVICE	DATUM	DUBEN 1993	
AKCE: PŘÍSTAVBA 5 UČEBEN	Č. ZAK.	06 - 93	
BLOVICE	MĚŘÍTKO:	1 : 100	
OBSAH:	Č. KOPIE	Č. PŘÍLOHY	
SKLADBA STROPU NAD 2 NP.	3	14	



VÝPIS PANELŮ SPIROLL:

- (A) 23 x PPD 6900/1200/250 - /8 LAN PŘI SPODNÍM POVRCHU /
- (B) 12 x PPD 6400/1200/250 - /8 LAN PŘI SPODNÍM POVRCHU /
- (C) 1 x PPD 6300/1200/250 - /8 LAN PŘI SPODNÍM POVRCHU /

VÝPIS PŘEKLADŮ PREFA:

RIP 3/150 - KS 12

RIP 3/180 - KS 3

RIP 3/240 - KS 9

RIP 7/10 - KS 1

NA KŮTĚ 10,27 / 9,970 /

PRVKY P21, P22, P27 - NA KŮTĚ 11,02

P24 - NA KŮTĚ 10,82

P26 - NA KŮTĚ 10,27

POZNÁMKA:

NAD DVEŘMI V PŘÍČCE OSADIT 2 Ø E10



PODLAHA 7,870

ZODP. PROJEKTANT	STUPEŇ PD - PROJEKT STAVBY	MĚSTSKÝ ÚŘAD BLOVICE 317 02 PLEŠŇ TEL.: 019 453 33	
JMÉNO	ING. CIMICKÝ		
PODPIS:	<i>l.m.č.</i>		
OKRES: PLZEŇ - JIH	MÚ: BLOVICE		
INVESTOR:	SOUZ BLOVICE	DATUM	DUBEN 1993
AKCE:	PŘÍSTAVBA 5 UČEBEN BLOVICE	Č. ZAK.	06-93
		MĚŘÍTKO:	1:100
OBSAH:	SKLADBA STROPU NAD 3 NP.	Č. KOPIE	Č. PŘÍLOHY
		3	15

Architectural floor plan of a building with a gabled roof. The plan shows a central corridor (P32) flanked by rooms (P31, P33, P34) and a large hall (DOBETONOVAT). Dimensions are provided for various sections, including a 1200x600 area and a 1200x350 area. Labels include V31, V33, B', and 3x RIP 3/150.

(B') STROPNÍ PANELE SPIROLL - PPD 6400/1200/250 - KS 9
/ PANELE S MENŠÍM UŽ. ZATÍŽENÍM - 8 LANA PŘI DOL. POVRCHU /

RZP 3/150 - KS 6
RZP 9/10 - KS 1



PODLAHA GENP - + 11,62

ZODP. PROJEKTANT	STUPEŇ PD - PROJEKT STAVBY	Ing. JOSEF BUCHAL	
JMÉNO	ING. CIMICKÝ	stavby	
PODPIS	<i>L. Cimický</i>	U Českého národního	
OKRES : PLZEŇ - JIH	MÚ : BLOVICE	317 02 PLZEŇ	
INVESTOR : SOUZ BLOVICE		TEL: 019/400000	
AKCE : PŘÍSTAVBA 5 VČEBEN BLOVICE	DATUM	DUBEN 1993	
	Č. ZAK.	06 - 93	
	MĚŘÍTKO:	1 : 100	
OBSAH: SKLADBA STROPU NAD POSILOVNOU	Č. KOPIE	Č. PŘÍLOHY	
	3	16	