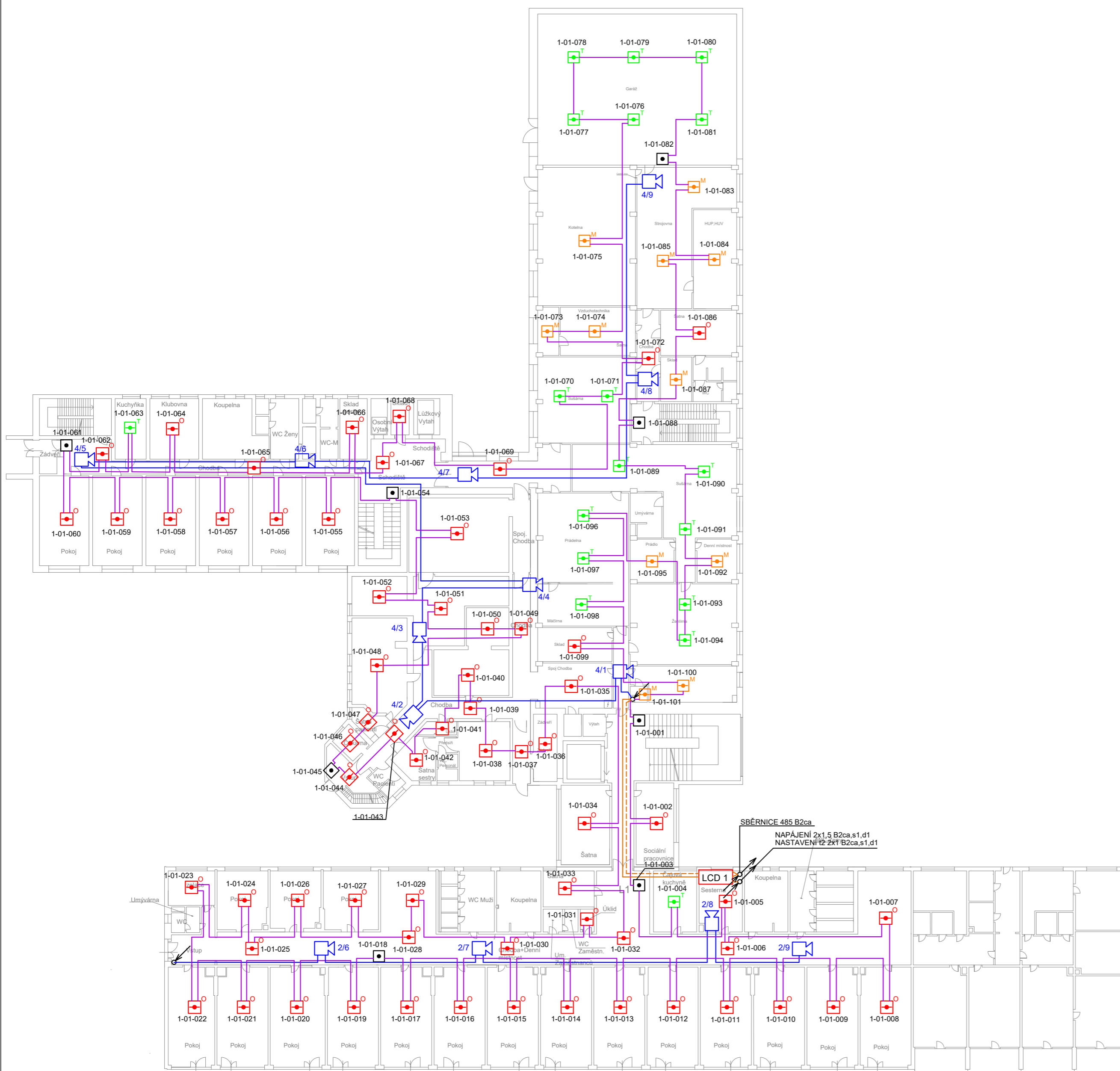


LEGENDA

- KABEL 1x2x0,8 SMYČKY HLÁSIČŮ (KABEL NA PŘÍCHYTKÁCH / V TRUBCE)
 - KABEL 2x2x0,8 SMYČKY HLÁSIČŮ A PROPOJENÍ ÚSTŘEDNĚ SE ZAJIŠTĚNOU FUNKČNOSTÍ PŘI POŽÁRU P30-R DLE ZP27/2008 A TŘÍDOU REAKCE NA OHĚNĚ B2ca,s1,d1 DLE 23/2008Sb.
 - KABEL OVLÁDANÝCH ZAŘÍZENÍ SE ZAJIŠTĚNOU FUNKČNOSTÍ PŘI POŽÁRU P30-R DLE ZP27/2008 A TŘÍDOU REAKCE NA OHĚNĚ B2ca,s1,d1 DLE 23/2008Sb.
 - SPOLEČNÁ KABELOVÁ TRASA VÍCE KABELŮ
 - KABEL 2x1 NAPÁJENÍ MAGNETU, TŘÍDA REAKCE NA OHĚNĚ B2ca,s1,d1 DLE 23/2008Sb.
 - KABEL 485 SBĚRNICE FTP CAT5e PRO ZOBRAZOVAČI LCD TABLO TŘÍDA REAKCE NA OHĚNĚ B2ca,s1,d1 DLE 23/2008Sb
 - - - KABEL 2x1,5 NAPÁJENÍ A 2x1 PRO OVLÁDÁNÍ I2 ZAJIŠTĚNOU FUNKČNOSTÍ PŘI POŽÁRU P30-R DLE ZP27/2008 TŘÍDA REAKCE NA OHĚNĚ B2ca,s1,d1 DLE 23/2008Sb.
-
- EPS ÚSTŘEDNA EPS ROZŠÍŘITELNÁ AŽ NA 6 KRUHOVÝCH SMYČEK
 - LCD LCD ZOBRAZOVAČ S MOŽNOSTÍ POTVRZENÍ I1,I2
 - ZDROJ ZDROJ EPS DLE ČSN 54-4
 - IONIZAČNÍ HLÁSIČ LEHKÝ/TĚŽKÝ
 - OPTICKOKOUŘOVÝ HLÁSIČ LEHKÝ/TĚŽKÝ
 - TEPLOTNÍ HLÁSIČ LEHKÝ/TĚŽKÝ
 - MULTISENzorOVÝ HLÁSIČ LEHKÝ/TĚŽKÝ
 - TLAČÍTKOVÝ HLÁSIČ LEHKÝ/TĚŽKÝ
 - OVLÁDANÉ ZAŘÍZENÍ SYSTÉMEM EPS
 - I1 JEDNOTKA UMOŽŇUJÍCÍ PŘIPOJENÍ ZAŘÍZENÍ S RELEVYŤM VÝSTUPEM K ANALOGOVÉ LINCĚ
 - SCU JEDNOTKA S HLIDANÝM VÝSTUPEM PRO NÁPOJENÍ SIRÉN
 - SIRÉNA
 - MAJÁK
 - MAGNETICKÝ KONTAKT S ODBLOKOVÁVACÍM TLAČÍTKEM DRŽÁK MAGNETU BUDE ZVOLEN DLE ŘEŠENÍ UMÍSTĚNÍ DVEŘÍ PŘI STAVBĚ
 - TLAČÍTKO PRO ODBLOKOVÁNÍ DVEŘÍ
 - OHNĚODOLNÁ ODBOČOVACÍ KRABICE
 - 1 (KABELOVÁ TRASA - 1) OHNĚODOLNÝ KOVOVÝ KABELOVÝ ZLÁB
 - 2a (KABELOVÁ TRASA - 2a) OHNĚODOLNÁ KOVOVÁ TRUBKA VELKÁ NA PŘÍCHYTKÁCH
 - 2b (KABELOVÁ TRASA - 2b) OHNĚODOLNÁ KOVOVÁ TRUBKA MALÁ NA PŘÍCHYTKÁCH
 - 3 (KABELOVÁ TRASA - 3) OHNĚODOLNÝ KOVOVÝ KABELOVÝ ÚCHYT 2034M PO KOTVA MMS 6x50
 - 4 (KABELOVÁ TRASA - 4) TRUBKA PLASTOVÁ BEZHALOGENOVÁ NA PŘÍCHYTKÁCH
 - 5a (KABELOVÁ TRASA - 5a) PLASTOVÁ PŘÍCHYTKA DSS21 SCHNABLE PRO DVA KABELY
 - 5b (KABELOVÁ TRASA - 5b) PLASTOVÁ PŘÍCHYTKA DKS 3-13 SCHNABLE PRO JEDEN KABEL
 - KABELOVÁ STOUPÁČKA V TRUBCE POD OMÍTKOU
 - POŽÁRNÍ UC PÁVKA



hip : Ing. Chramosta	projektant : Ing. Chramosta	Ing. Otakar Chramosta Kaznějovská 60, Plzeň 323 00 tel.602 823 404	
místo : U Vrbky 486, Horní Bříza	odp. projektant : Ing. Chramosta		
investor : Domov pro osoby se zdravotním postižením, Horní Bříza	název akce : DOMOV PRO OSOBY SE ZDRAVOTNÍM POSTIŽENÍM HORNÍ BRÍZA ELEKTRICKÁ POŽÁRNÍ SIGNALIZACE		
název části : EPS - ROZVODY 1.PP + LEGENDA	měřítko : 1:200	číslo paré :	
	stupeň PD : DPS		
	datum zprac. : 12/2015		
	číslo zakázky : 1554		
	revize : 00		
	číslo přílohy :		1554-03