

ULIČNÍ VPUST BETONOVÁ 450/150

ŘEZ

CHODNÍKOVÝ OBRUBNÍK ŽULOVÝ OP6 15/25 CM
OSAŽEN DO LOŽE S OPĚROU Z CEMENTOVÉHO
POTĚRU EN 13813-CT-C16-F4 (S2)

KONSTRUKCE CHODNÍKU

MŘÍŽ S RÁMEM

VYROVNÁVACÍ PRSTENEC

KALOVÝ KOŠ OVÁLNÝ

PŘECHODOVÁ SKRUŽ

STŘEDNÍ SKRUŽ

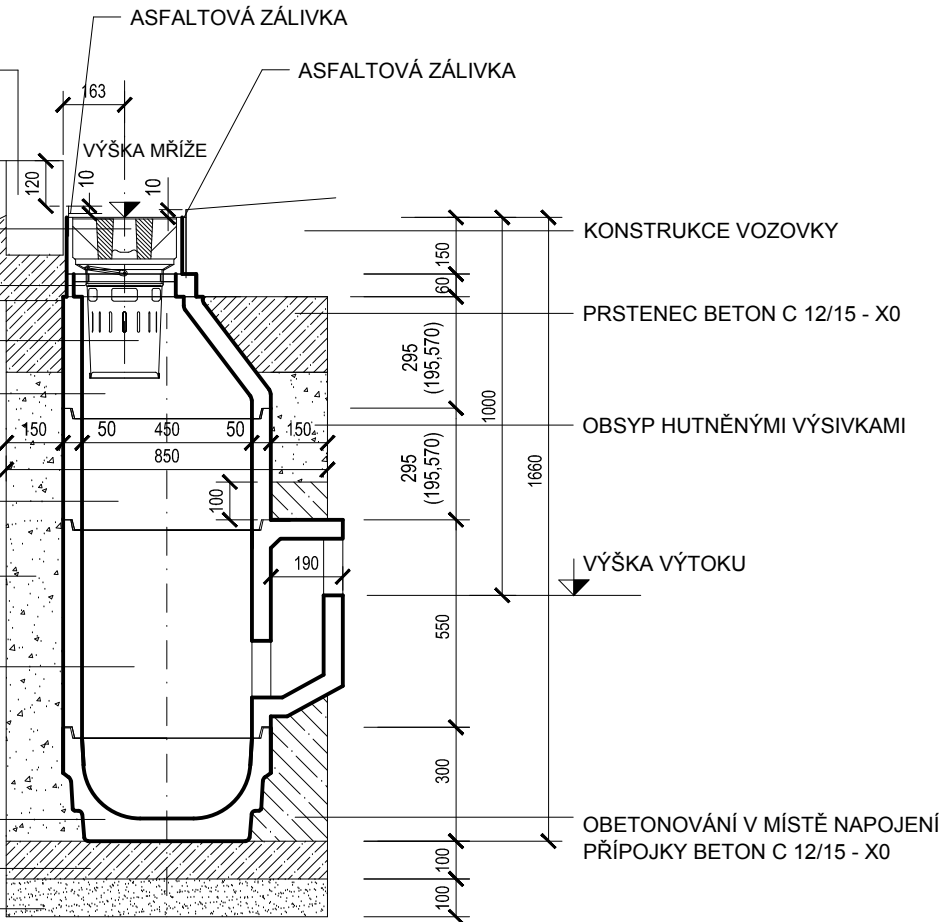
OBSYP HUTNĚNÝMI VÝSIVKAMI

SKRUŽ SE ZÁPACHOVOU UZÁVĚROU

DNO S KALOVOU PROHLUBNÍ

BETONOVÁ DESKA Z BETONU C 12/15 - X0

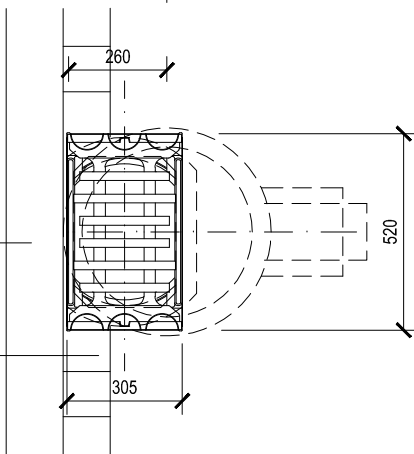
LOŽE ZE ŠTĚRKODRTI



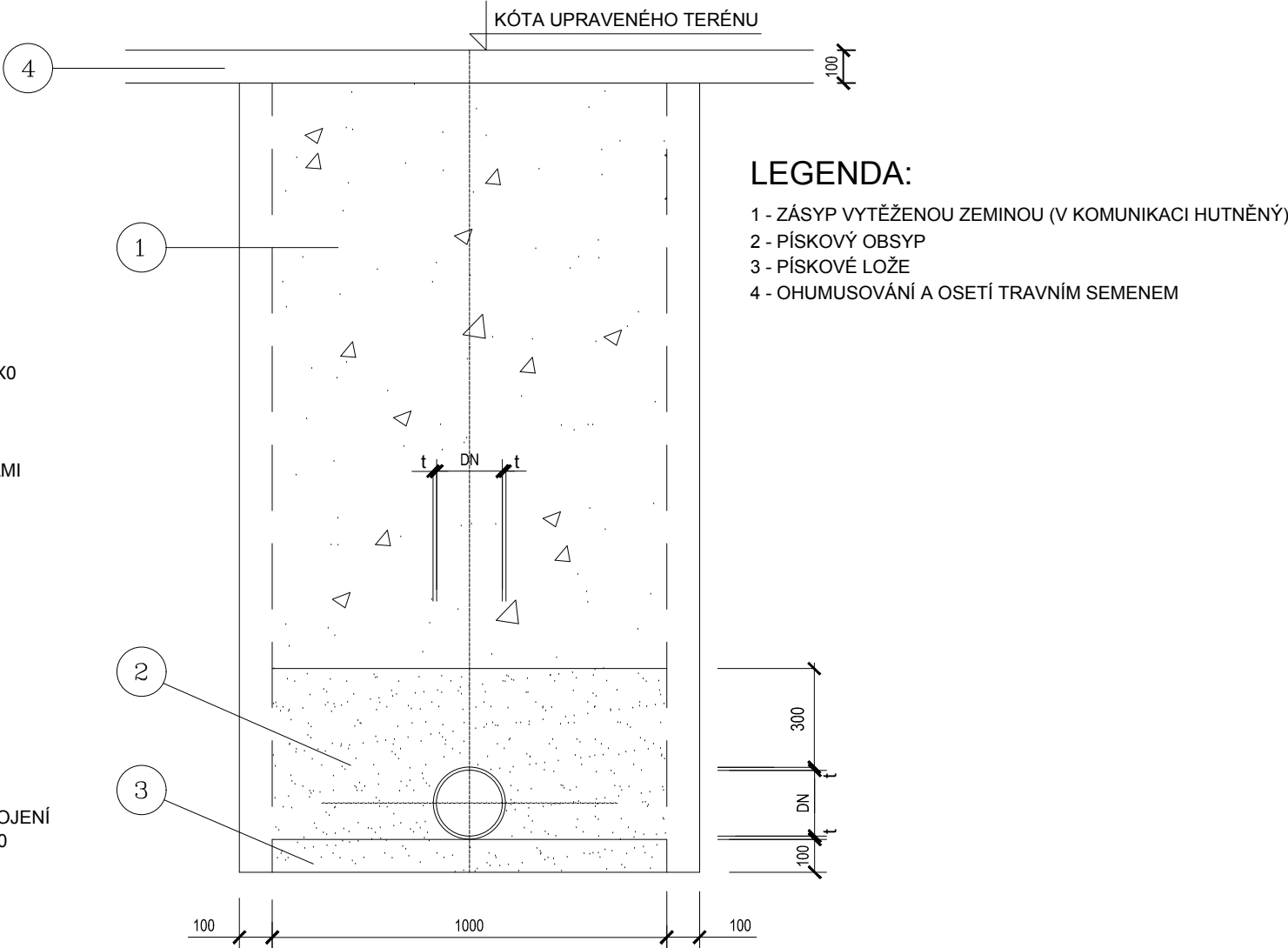
PŮDORYS

CHODNÍKOVÝ OBRUBNÍK ŽULOVÝ OP6 15/25 CM
OSAŽEN DO LOŽE S OPĚROU Z CEMENTOVÉHO
POTĚRU EN 13813-CT-C16-F4 (S2)

PŘÍDLAŽBA - ŽUL. KOSTKA DROBNÁ VEL.12
OSAŽENA DO LOŽE S OPĚROU Z CEMENTOVÉHO
POTĚRU EN 13813-CT-C16-F4 (S2)



DETAIL ULOŽENÍ POTRUBÍ PVC



LEGENDA:

- 1 - ZÁSYP VYTĚŽENOU ZEMINOU (V KOMUNIKACI HUTNĚNÝ)
- 2 - PÍSKOVÝ OBSYP
- 3 - PÍSKOVÉ LOŽE
- 4 - OHUMUSOVÁNÍ A OSETÍ TRAVNÍM SEMENEM

D Nedvěd s.r.o.
PROJEKT PLZEŇ, PROJEKTOVÁ KANCELÁŘ

KOTEROVSKÁ 177, 326 00 PLZEŇ

VED.PROJEKTU Ing. Václav LACYK	ODP.PROJEKTANT Ing. Karel NEDVĚD	PROJEKTANT Ing. Jan BATÍK	RAZÍTKO D Nedvěd s.r.o. PROJEKT PLZEŇ 326 00 PLZEŇ, Koterovská 177 tel.: 377 483 321-9, www.dprojekt.cz IČ 26388791, DIČ CZ26388791
KRAJ: PLZEŇSKÝ	OBEC: SVOJŠÍN	STAVEBNÍK: Správa a údržba silnic Plzeňského kraje, příspěvková organizace	
III/1994 Svojšín - oprava SO 101 – SILNICE III/1994			SOUBOR 9-Svojšín-VPUST-101-PDPS.dwg
DETAILY VPUSTÍ A ŽLABŮ			DATUM 03/2018
			STUPEŇ PDPS
			ZMĚNA Č.
			MĚŘÍTKO PŘÍLOHA / PARÉ
			1 : 20 B.1.9.