

LEGENDA:

STAVAJÍCÍ ROZVODY TOPNÉ VODY

NOVÉ ROZVODY TOPNÉ VODY

STÁVAJÍCÍ LITNOVÁ ČLANKOVÁ OTOPNÁ TĚLESA KALOR

NOVÁ DESKOVÁ OTVORNÁ TĚLESA

☐ • DEMONTOVANÁ OTOPNÁ TĚLISA VŠECH PŘÍPOJÍ A ARMATUR

TPV20/... - STÁVAJÍCÍ RADIÁTOROVÉ VENTILY DANFOSS RA-N S HLAVICÍ DANFOSS RAE 5054

PS15 - STAVAJICI RADIATOROVE SROUBENI PRIME

15/11/2024 13:11:00

UPŠ15 - NOVÉ UZAVÍRACÍ RADIÁTOROVÉ ŠROUBENÍ S VYPOUŠTĚNÍM

MAX. VZDÁLENOSTI ULOŽENÍ POTRUBÍ (spád 0,3%) :

DN80 - 4,5 m

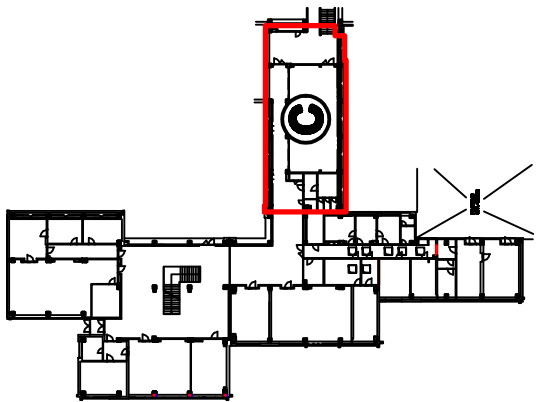
DN50 - 3,5 m

DN40 - 3,0 m

DN25 - 2.5 m

DN20 - 2,0 m

DN13 - 1,3 m
DN10 - 1,2 m



TOPNÁ VODA 75°/60°C

<div>Ing. Pavel Košťál TEPLO-PROJEKT projektová a inženýrská činnost v oboru stavebního inženýringu FARSCHŮVA 14, 328 00 PÍSEK</div>	ZODP. PROJEKTOVATEL: Ing. P. Košťál PROJEKTOVATEL: Ing. P. Košťál	Úprava stávající obopné soustavy s ponecháním stáv. obopných těles a již osazených TRV - školní penzion B, SPŠD Karlovarská 99, Píseň	MĚŘÍTO: 1:50	POČET: 5
	PŮDORYS 1.NP - část "C" TP 18-02-0019		PROJEKCE: Výděpěrní DATUM: 02/2018 STAVĚNÍ: DPS	INVESTOR: SPŠD dopravní, Karlovarská 99, Píseň